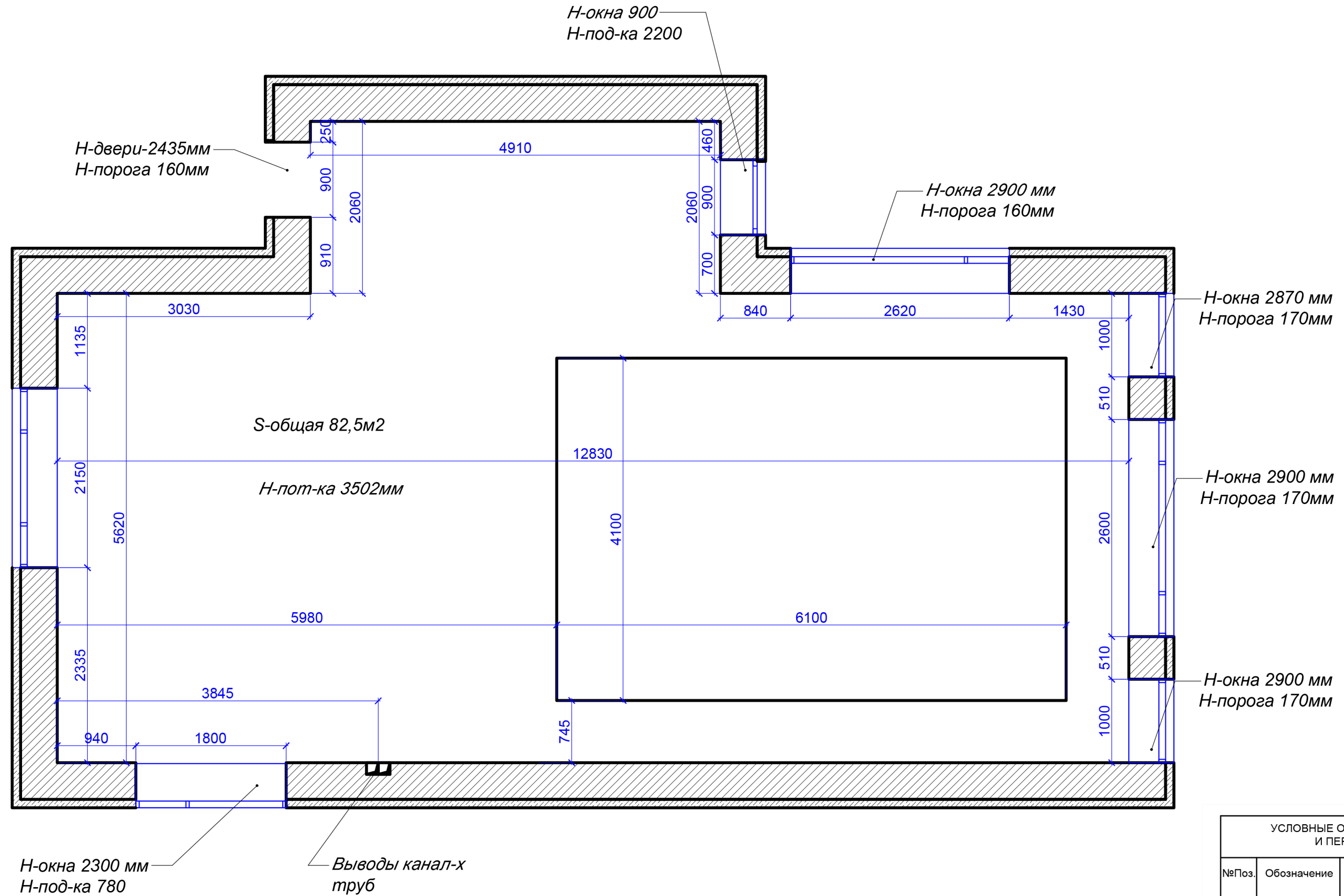




ДИЗАЙН ПРОЕКТ
ЗАГОРОДНОГО ДОМА
МО Одинцовский район, хутор Рожновка.
Гостевой дом 1-й этаж
Стадия Р

Москва 2022.

Обмерный план .
М - 1:50

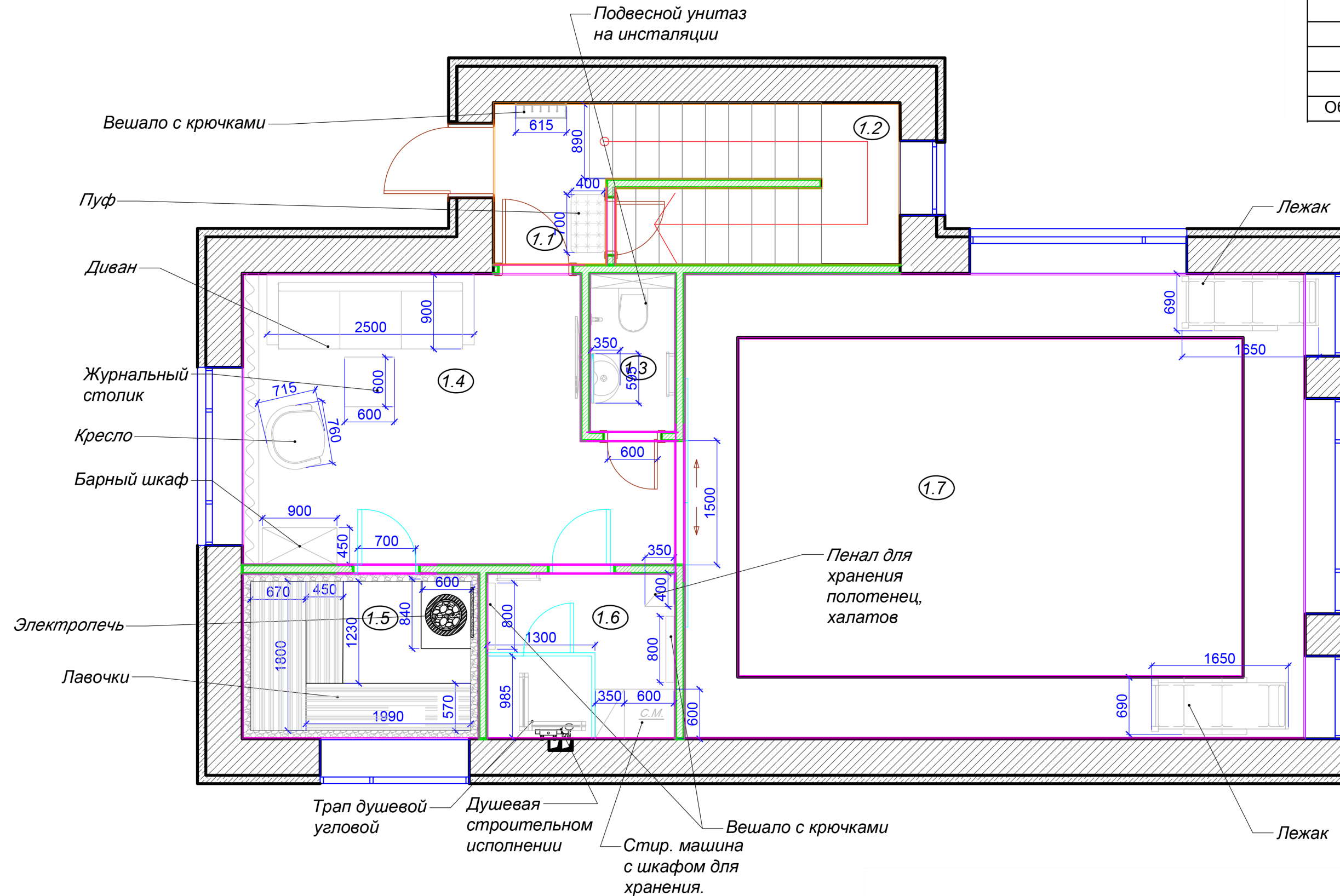


УСЛОВНЫЕ ОБОЗНАЧЕНИЯ СТЕН И ПЕРЕГОРОДОК			
№Поз.	Обозначение	Тип стены (перегородки), материал	Кол-во
1		Стена капитальная кирпичная	-
2		Стена капитальная ж/бетонная	-

Кол.уч.	Лист	№Док.	Подпись	Дата	МО Одинцовский район, хутор Рожновка.				АИ			
Дизайнер	Димчогло В.				Дизайн проект квартиры				Стадия	Масштаб	Лист	Листов
Заказчик	Морозова Е.								Р	1:50	2	36
Обмерный план					Кротов строй							

План с расстановкой мебели
М - 1:50

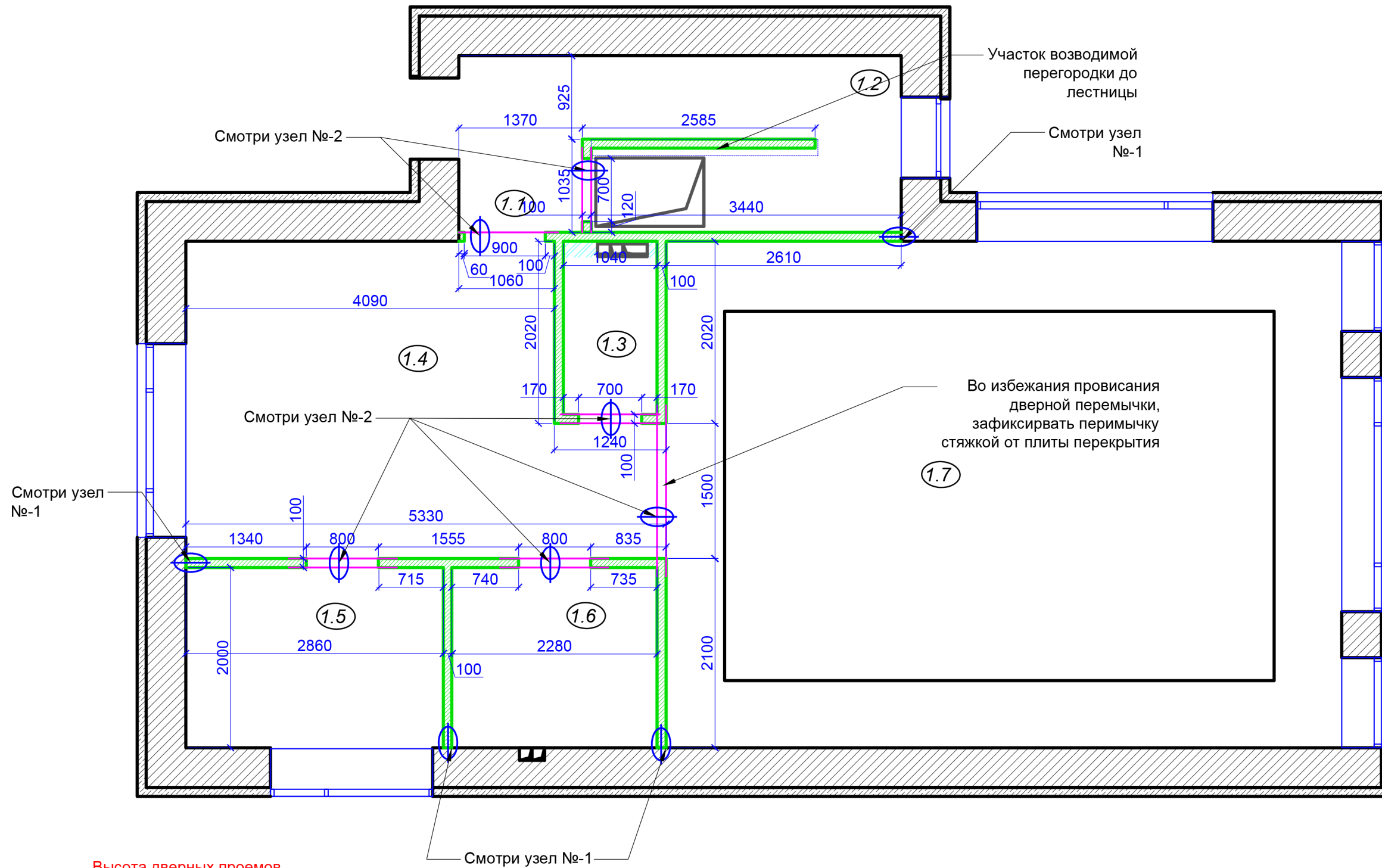
ПЛОЩАДИ ПОМЕЩЕНИЙ		
Номер по плану	Наименование	Площадь м2
1.1	Тамбур	3,26
1.2	Лестничный марш	6,73
1.3	Санузел	1,85
1.4	Комната отдыха	16,46
1.5	Сауна	5,76
1.6	Душевая-раздевалка	4,58
1.8	Бассейн	42,19
Общая площадь проек-ния		80,6



Примечания:
 1. Все размеры даны от черновых стен, необходимо уточнить по месту.
 2. Недопускается вносить изменения в проект без письменного согласования авторов проекта.
Внимание!!! О всех выявленных отклонениях необходимо безотлагательно сообщить авторам проекта.

Кол.уч.	Лист	№Док.	Подпись	Дата	МО Одинцовский район, хутор Рожновка.				АИ			
Дизайнер	Димчогло В.				Дизайн проект квартиры				Стадия	Масштаб	Лист	Листов
Заказчик	Морозова Е.								Р	1:50	3	36
План расстановки мебели.					Кротовстрой							

План возводимых перегородок
М - 1:50



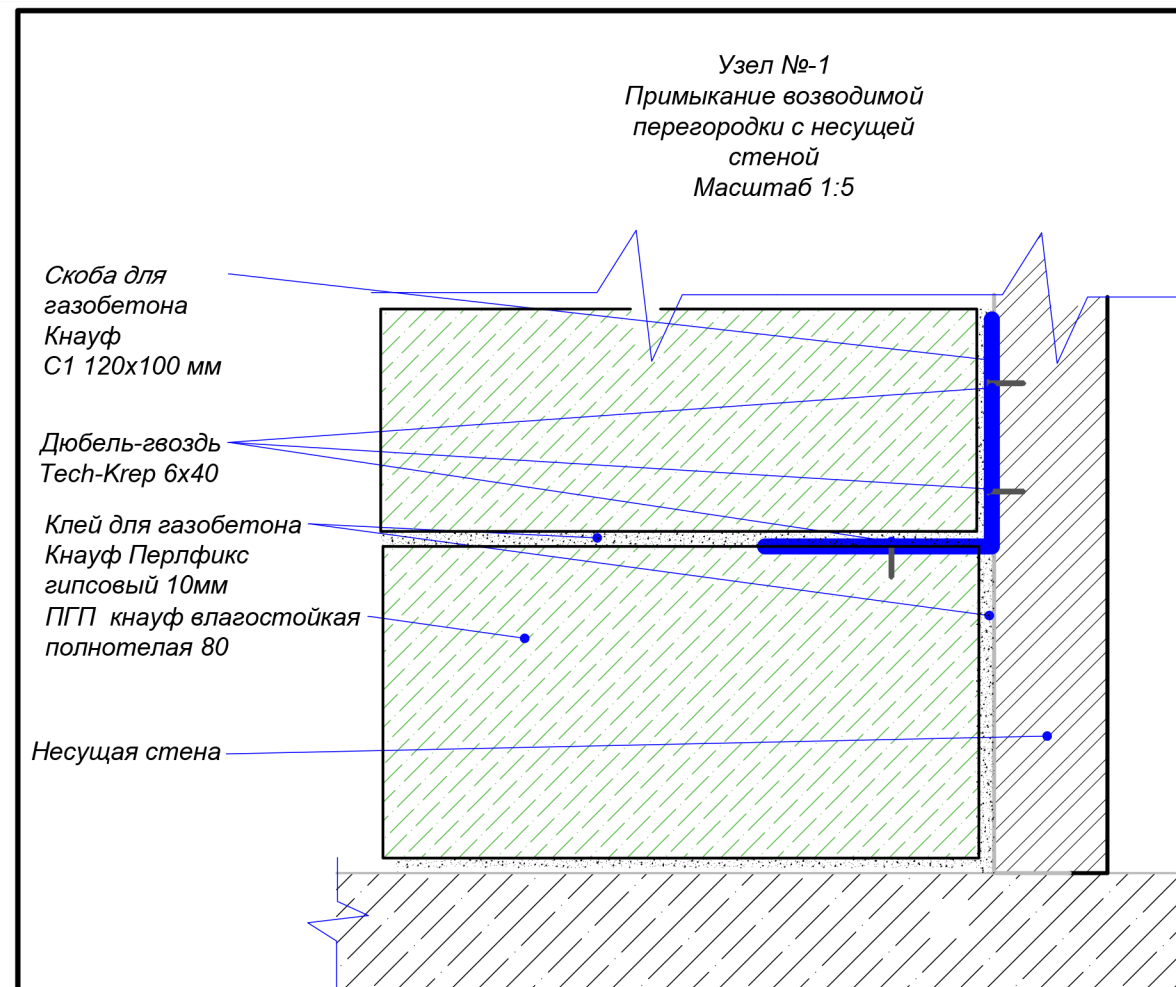
Высота дверных проемов от чистого пола 2370мм

УСЛОВНЫЕ ОБОЗНАЧЕНИЯ СТЕН И ПЕРЕГОРОДОК		
№Поз.	Обозначение	Тип стены (перегородки), материал
1		Перегородки возводимые из газобетона 100 мм
2		Существующие Ж/Б стены

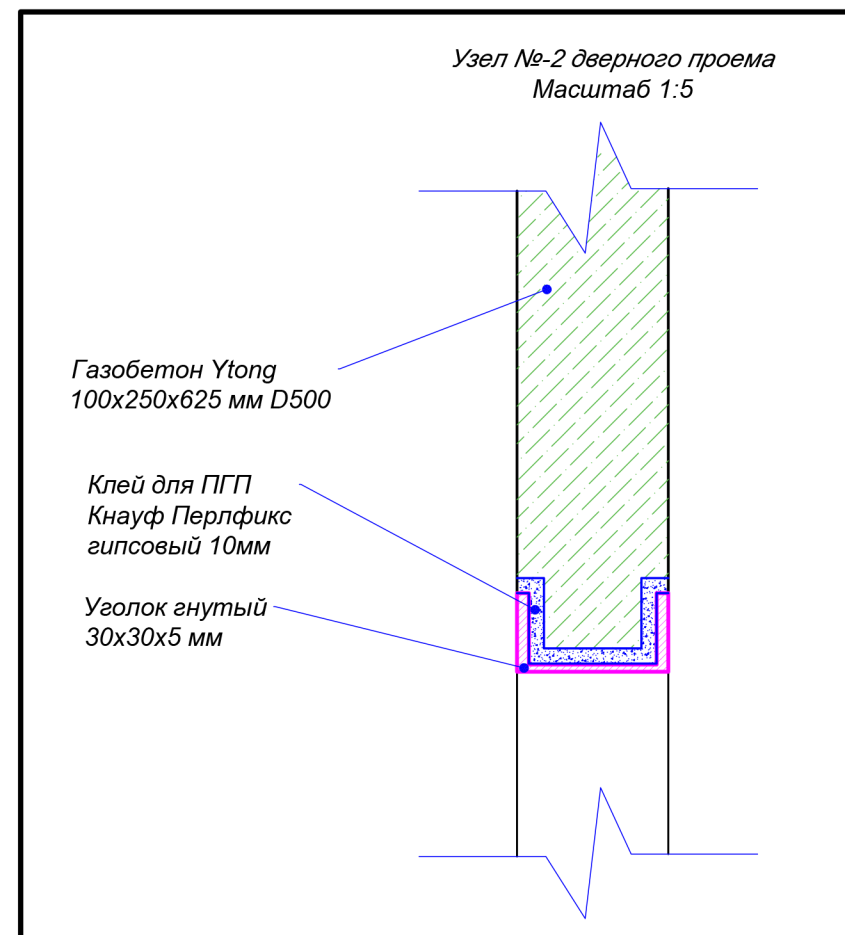
- Примечания:**
- 1 - Не вносить изменений в утвержденный проект без письменного согласия проектировщиков
 - 2 - Обо всех неточностях неоткладывая сообщить разработчикам проекта
 - 3 - В проекте даны проектные размеры, фактические могут меняться
 - 4 - Все размеры даны от чистого пола.
 - 5 - Возводимые перегородки заводить листом ГВЛ на существующий простенок, для избежания дальнейших трещин.

Кол.уч.	Лист	№Док.	Подпись	Дата	МО Одинцовский район, хутор Рожновка.				АИ			
Дизайнер	Димчогло В.				Дизайн проект квартиры				Стадия	Масштаб	Лист	Листов
Заказчик	Морозова Е.								Р	1:50	5	36
					План возводимых перегородок							

Узел №-1



Узел №-2



1. Минимальная глубина опирания перемычки в ненесущих стенах и перегородках - 200 мм.
2. Перемычки могут устанавливаться непосредственно на поверхность стены («открытая» установка) или быть утопленными в предварительно подготовленные пазы в стене в зоне контакта («скрытая» установка, или установка «в потай»). Последний способ позволяет уменьшить затраты на отделочные работы.
3. Обеспечить антикоррозийную защиту готовой детали в соответствии с требованиями СП 28.13330.2012.

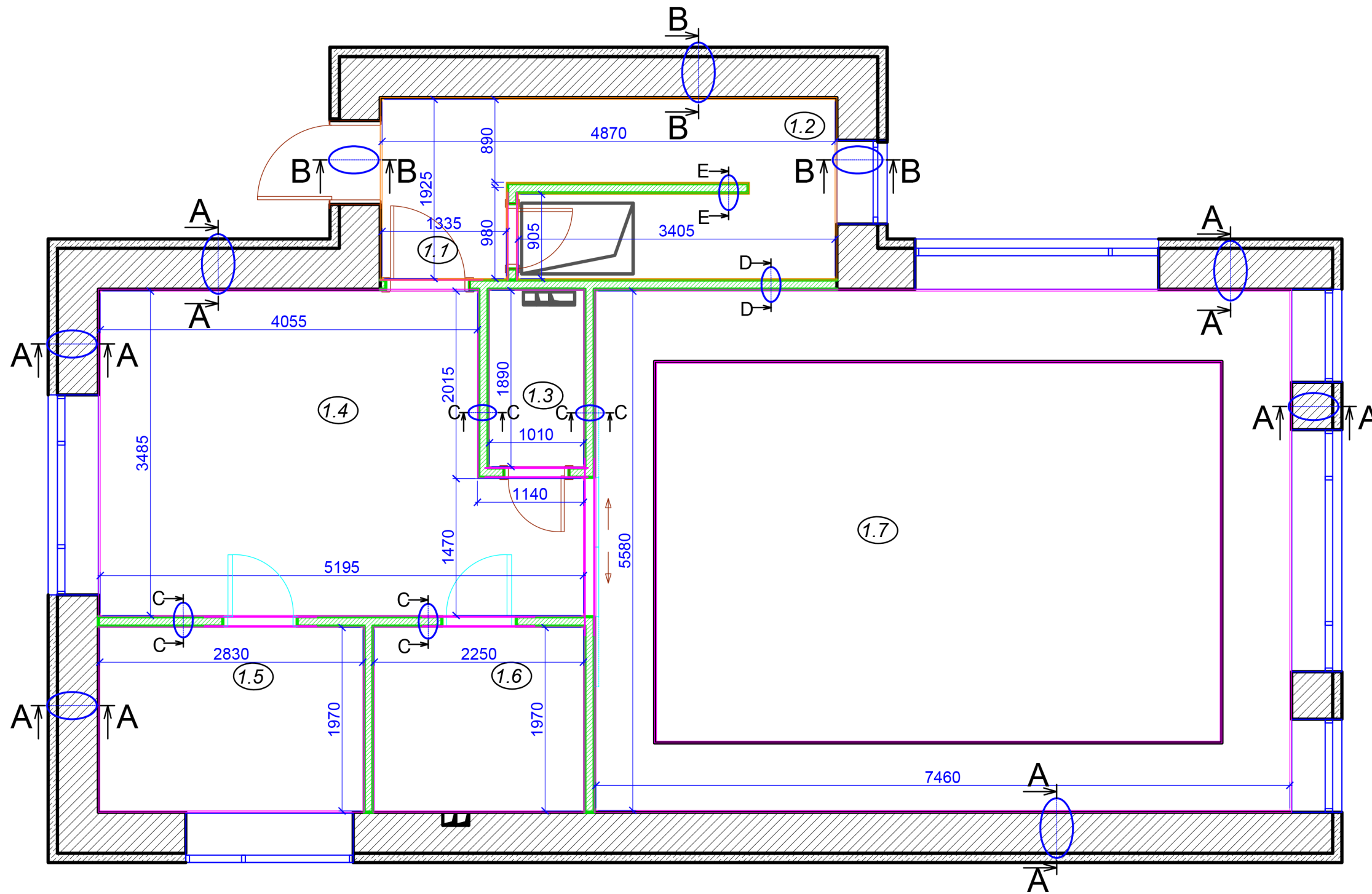
Примечания:

- 1 - Не вносить изменений в утвержденный проект без письменного согласия проектировщиков
- 2 - Обо всех неточностях неоткладывая сообщить разработчикам проекта
- 3 - В проекте даны проектные размеры, фактические могут меняться
- 4 - Все размеры даны от чистого пола.

Кол.уч.	Лист	№Док.	Подпись	Дата	МО Одинцовский район, хутор Рожновка.				АИ
Дизайнер	Димчогло В.				Дизайн проект квартиры	Стадия	Масштаб	Лист	Листов
Заказчик	Морозова Е.					Р	1:5	6	36
					Узлы монтажа	Кротов СТРОЙ			

План черновой отделки стен.

М - 1:50

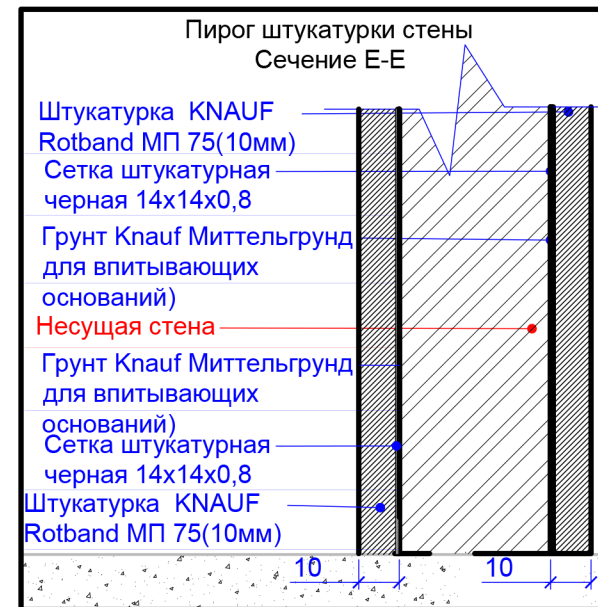
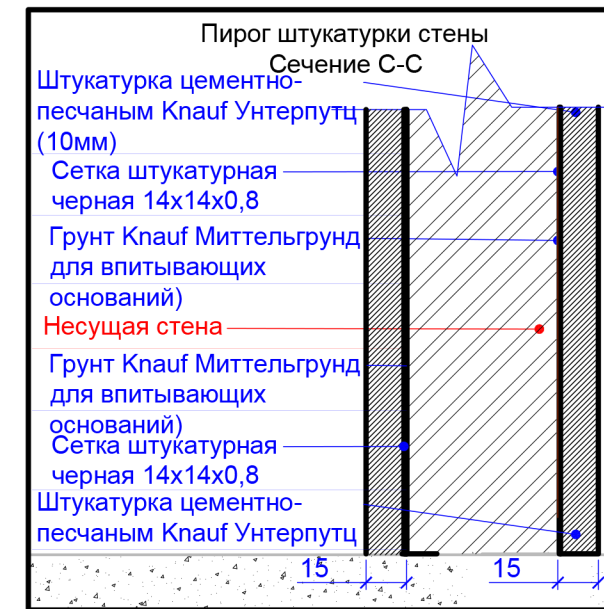
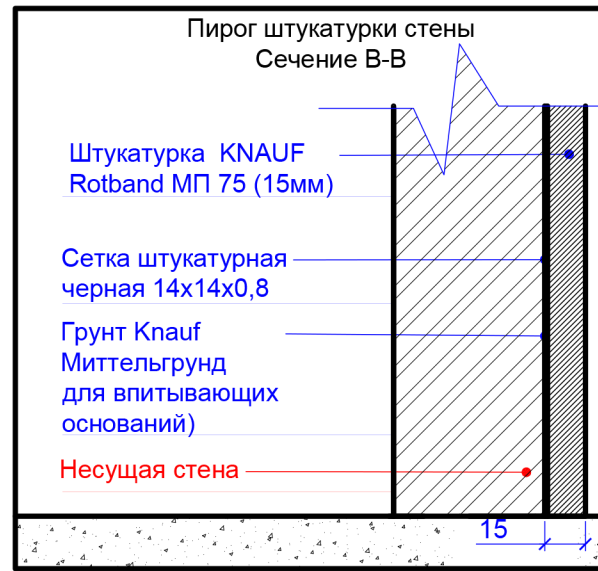
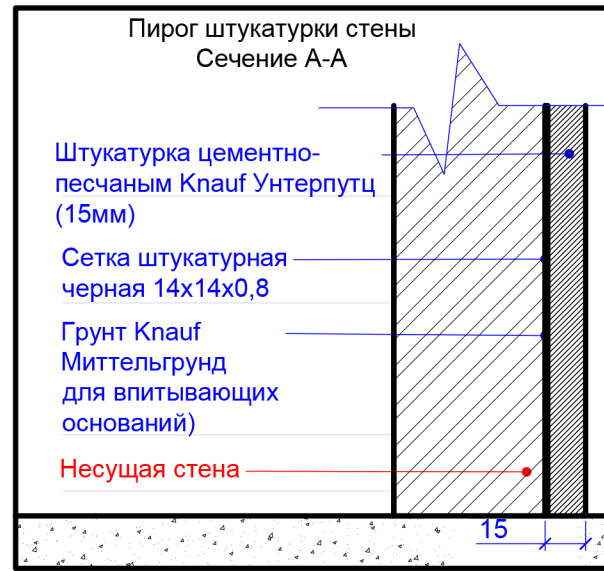


УСЛОВНЫЕ ОБОЗНАЧЕНИЯ СТЕН И ПЕРЕГОРОДОК		
№Поз.	Обозначение	Тип стены (перегородки), материал
1		Перегородки возводимые из газобетона 100 мм
2		Существующие Ж/Б стены
3		Штукатурка стен цементно-песчаным Кнауф Унтерпутц
4		Штукатурка гипсовым составом МП 75

- Примечания:**
- 1 - Не вносить изменений в утвержденный проект без письменного согласия проектировщиков
 - 2 - Обо всех неточностях неоткладывая сообщить разработчикам проекта
 - 3 - В проекте даны проектные размеры, фактические могут меняться
 - 4 - Все размеры даны от чистого пола.
 - 5 - Возводимые перегородки заводить листом ГВЛ на существующий простенок, для избежания дальнейших трещин.

Кол.уч.	Лист	№Док.	Подпись	Дата	МО Одинцовский район, хутор Рожновка.				АИ			
Дизайнер	Димчогло В.				Дизайн проект квартиры				Стадия	Масштаб	Лист	Листов
Заказчик	Морозова Е.								Р	1:50	5	36
					План возводимых перегородок							

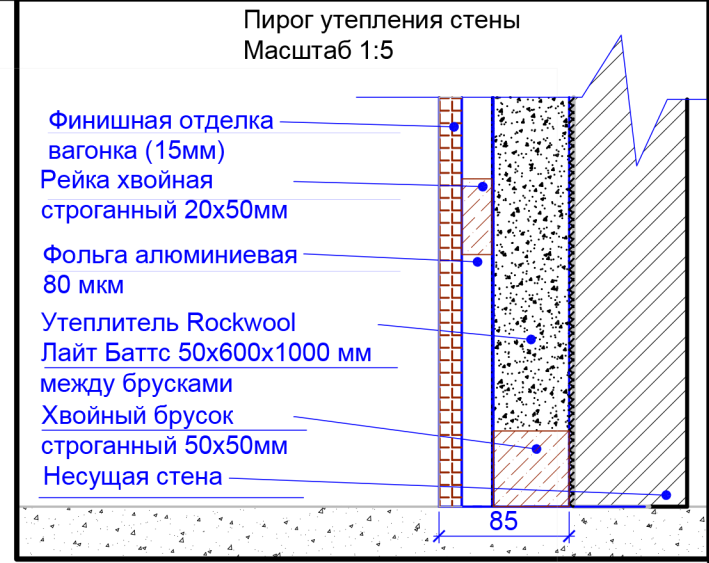
Пироги штукатурки стен



Кол.уч.	Лист	№Док.	Подпись	Дата	МО Одинцовский район, хутор Рожновка.				АИ
Дизайнер	Димчогло В.				Дизайн проект квартиры	Стадия	Масштаб	Лист	Листов
Заказчик	Морозова Е.					Р	1:5	6	36
					Пироги штукатурки стен.				Кротов Строй

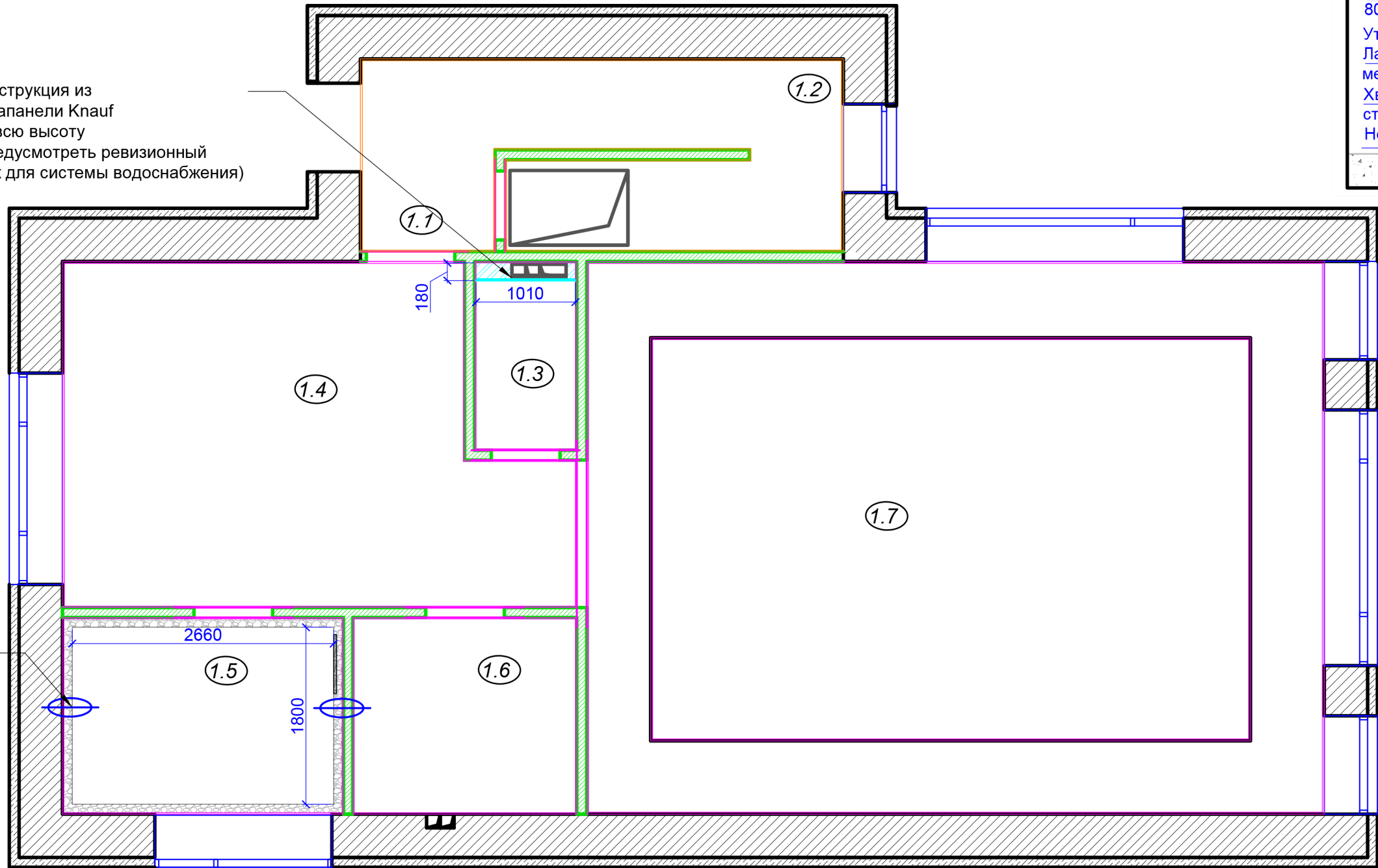
План теплоизоляции и констукции из аквапанелей.

М - 1:50



Конструкция из аквапанели Knauf на всю высоту (предусмотреть ревизионный люк для системы водоснабжения)

Смотри пирог утепления



УСЛОВНЫЕ ОБОЗНАЧЕНИЯ СТЕН И ПЕРЕГОРОДОК

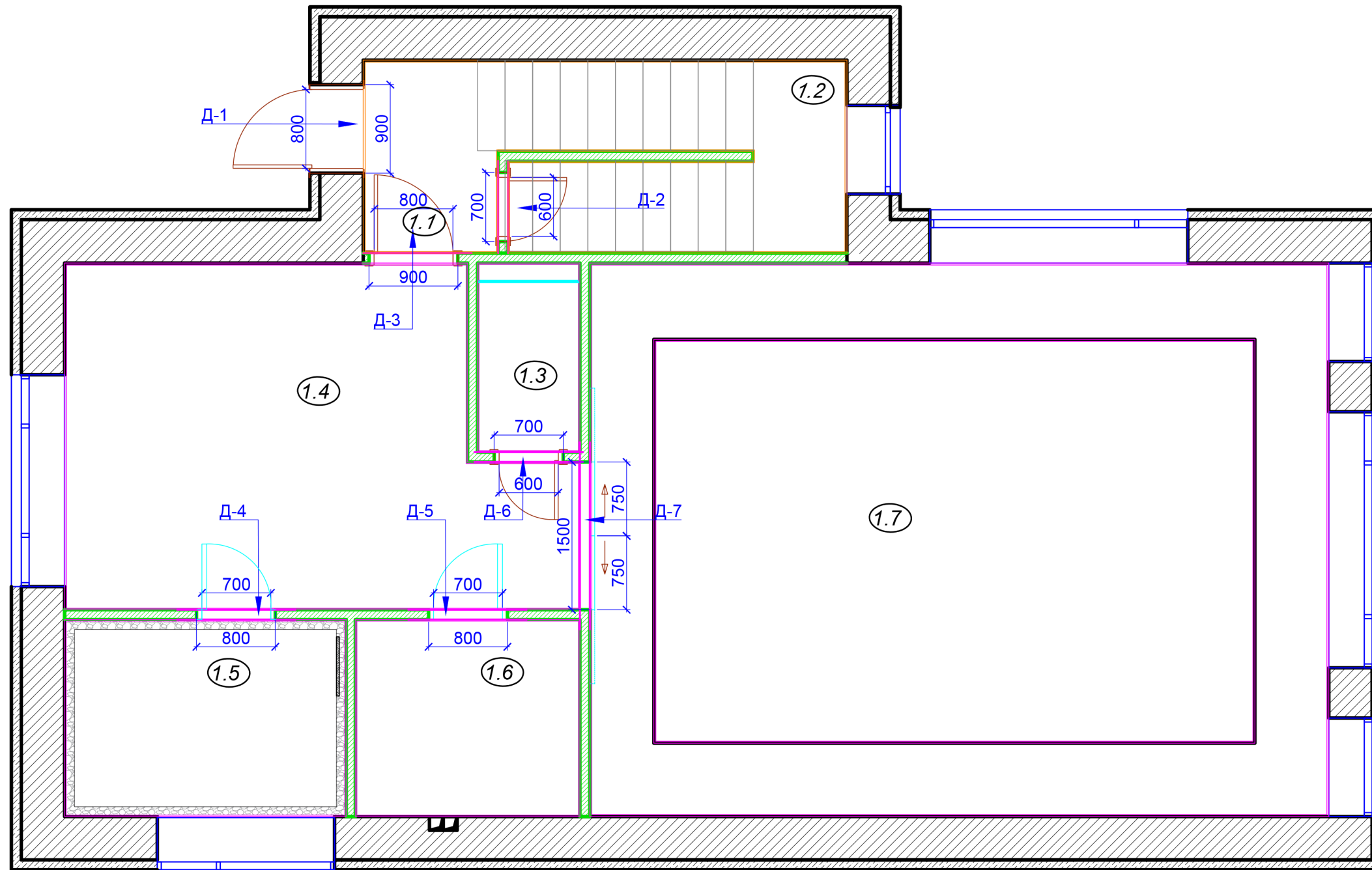
№Поз.	Обозначение	Тип стены (перегородки), материал
1		Перегородки возводимые из газобетона 100 мм
2		Существующие Ж/Б стены
3		Штукатурка стен цементно-песчаным Кнауф Унтерпутц
4		Штукатурка гипсовым составом МП 75
5		Перегородки возводимые из аквапанели Кнауф

- Примечания:**
- 1 - Не вносить изменений в утвержденный проект без письменного согласия проектировщиков
 - 2 - Обо всех неточностях неоткладывая сообщить разработчикам проекта
 - 3 - В проекте даны проектные размеры, фактические могут меняться
 - 4 - Все размеры даны от чистого пола.
 - 5 - Возводимые перегородки заводить листом ГВЛ на существующий простенок, для избежания дальнейших трещин.

Кол.уч.	Лист	№Док.	Подпись	Дата	МО Одинцовский район, хутор Рожновка.				АИ
Дизайнер	Димчогло В.				Дизайн проект квартиры	Стадия	Масштаб	Лист	Листов
Заказчик	Морозова Е.					Р	1:50	5	36
					План теплоизоляции и констукции из аквапанелей.				



План маркировочный
М - 1:50



Ведомость заполнения проектных дверных проемов.

Маркировка дверей	Обозначение	Размер полотна (мм)	Размер Проема (Мм)	Кол-Во
Д-1	Распашная дверь (входная дверь)	800xh2300	900xh2340	1
Д-2	Распашная дверь	600xh2300	700xh2370	1
Д-3	Распашная дверь	800*h2300	900xh2370	1
Д-4	Распашная дверь	700*h2300	800*h2370	1
Д-5	Распашная дверь	700*h2300	800*h2370	1
Д-6	Распашная дверь	600*h2300	700*h2370	1
Д-7	Сдвижные двери	750*h2300	1500*h2370	1

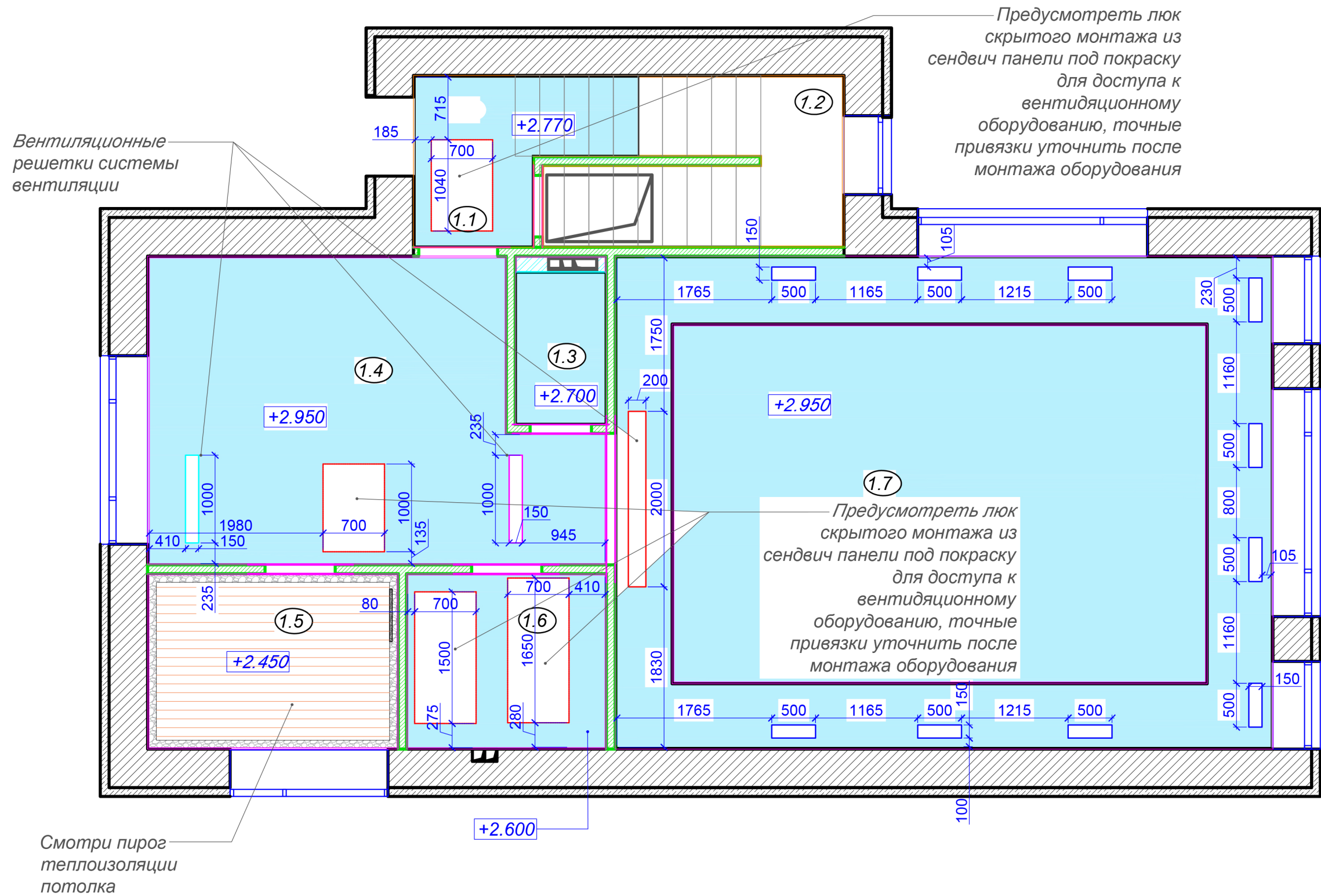
Примечания:

1 - Размеры проемов уточнять после получения ТЗ от подрядчика по дверям.

2 - Обязательно осуществить контрольный замер после возведения перегородок и формирования п...

Кол.уч.	Лист	№Док.	Подпись	Дата	МО Одинцовский район, хутор Рожновка.				АИ
Дизайнер	Димчогло В.				Дизайн проект квартиры	Стадия	Масштаб	Лист	Листов
Заказчик	Морозова Е.					Р	1:50	7	36
					План маркировочный	Кротос строй			

План потолков
М - 1:50



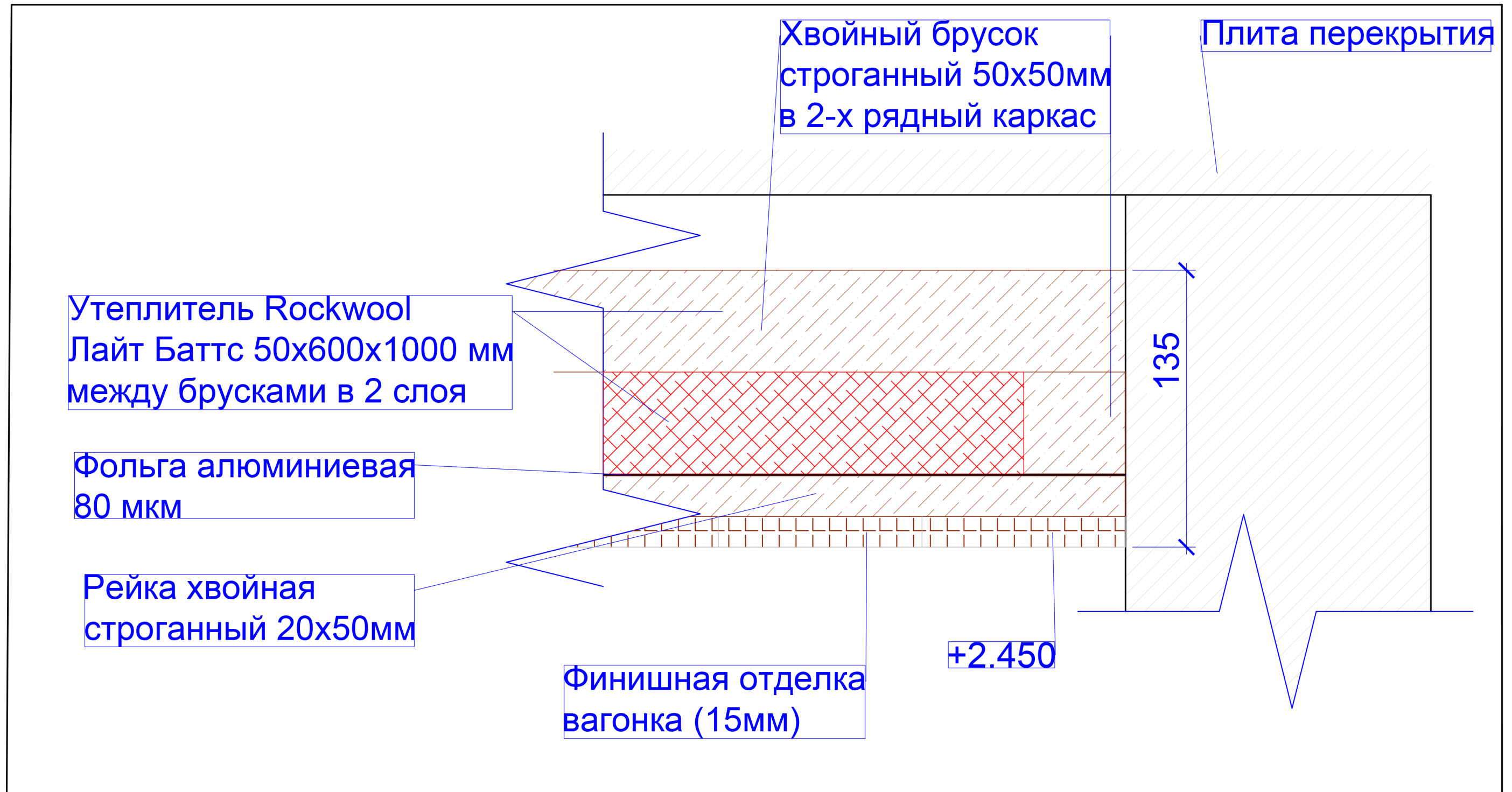
Примечания:
 1- План потолков смотреть совместно с сечениями.
 2- Монтажные отверстия под вентиляционные решетки осуществлять после получения технического задания по осветительному оборудованию.

УСЛОВНЫЕ ОБОЗНАЧЕНИЯ ПОТОЛКА			
№	Вид	Наименование	М2
1		Лист ГКЛВ в 2 слоя Покраска Ral 9003 влагостойкой краской	-
2		Чистовая отделка потолка вагонкой	-

Кол.уч.	Лист	№Док.	Подпись	Дата	МО Одинцовский район, хутор Рожновка.				АИ			
Дизайнер	Димчогло В.				Дизайн проект квартиры				Стадия	Масштаб	Лист	Листов
Заказчик	Морозова Е.								Р	1:50	12	36
					План потолков							

Пирог утепления потолка

Масштаб 1:5

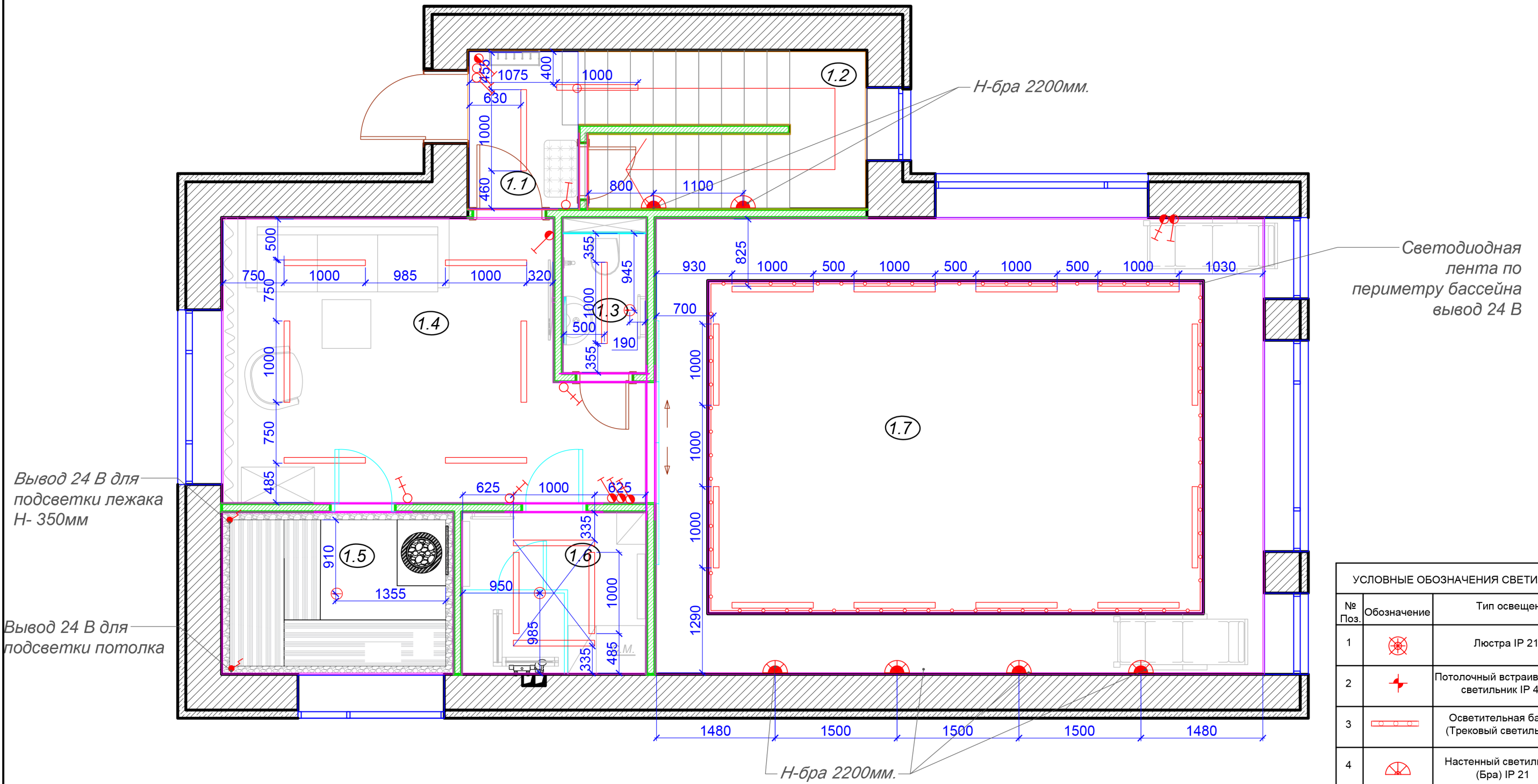


Примечания:

- 1 - Не вносить изменений в утвержденный проект без письменного согласия проектировщиков
- 2 - Обо всех неточностях неоткладывая сообщить разработчикам проекта
- 3 - В проекте даны проектные размеры, фактические могут меняться
- 4 - Все размеры даны от чистого пола.

Кол.уч.	Лист	№Док.	Подпись	Дата	МО Одинцовский район, хутор Рожновка.				АИ
Дизайнер	Димчогло В.				Дизайн проект квартиры	Стадия	Масштаб	Лист	Листов
Заказчик	Морозова Е.					Р	1:2	9	36
					Пирог теплоизоляции потолка.				

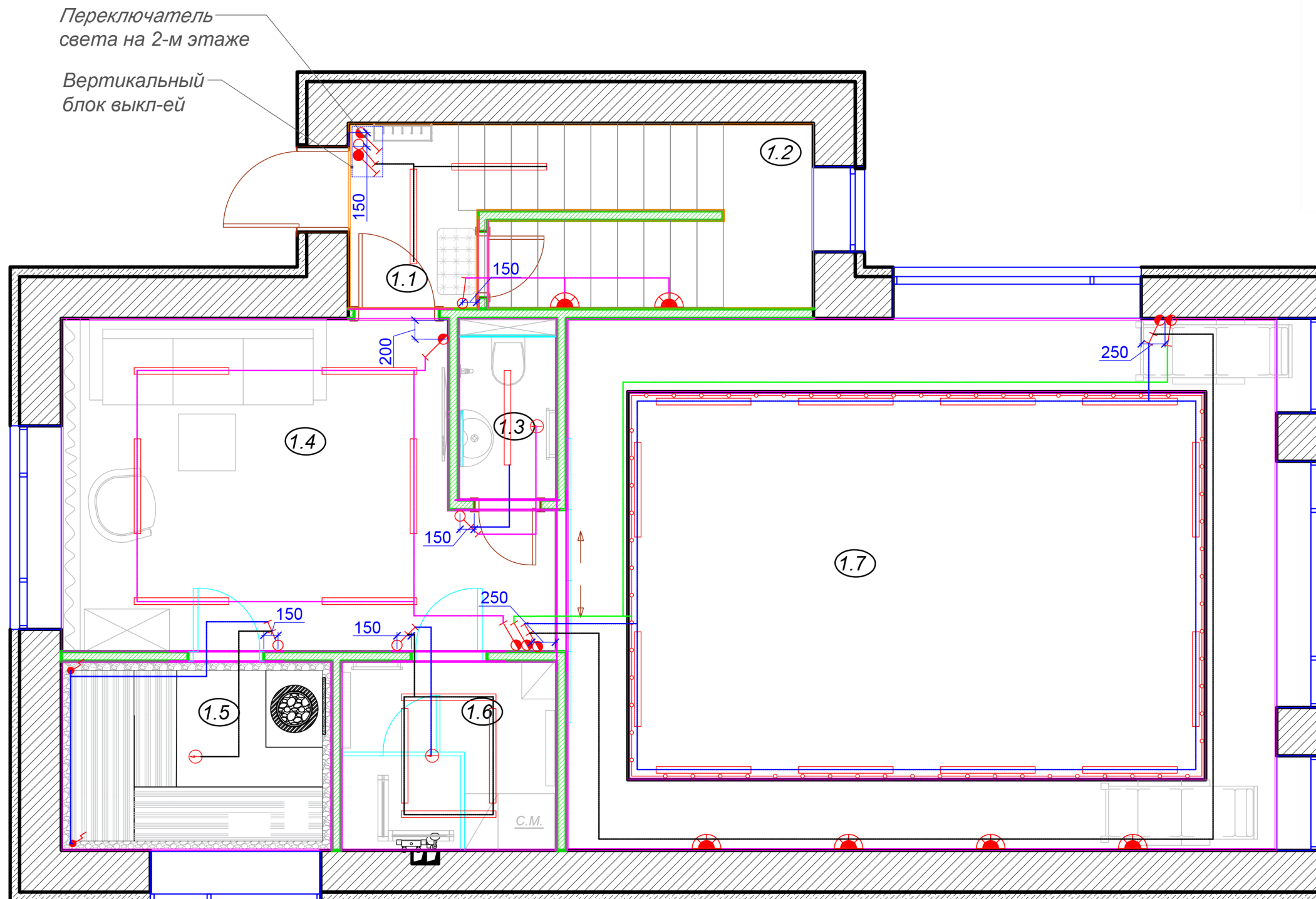
План с расстановкой светильников .
М - 1:50



УСЛОВНЫЕ ОБОЗНАЧЕНИЯ СВЕТИЛЬНИКОВ			
№ Поз.	Обозначение	Тип освещения	Кол-во
1		Люстра IP 21	-
2		Потолочный встраиваемый светильник IP 44	-
3		Осветительная балка (Трековый светильник)	-
4		Настенный светильник (Бра) IP 21	-
5		Настенный светильник (Бра) IP 44	-
6		Вывод под освещение	-
7		Светодиодная лента	-

Кол.уч.	Лист	№Док.	Подпись	Дата	МО Одинцовский район, хутор Рожновка.				АИ			
Дизайнер	Димчогло В.				Дизайн проект квартиры				Стадия	Масштаб	Лист	Листов
Заказчик	Морозова Е.								Р	1:50	10	36
План с расстановкой светильников					Кротов строй							

План с расстановкой выключателей
М - 1:50



№ Поз.	Обозначение	Тип освещения
1		Люстра IP 21
2		Потолочный встраиваемый светильник IP 44
3		Осветительная балка (Трековый светильник)
4		Настенный светильник (Бра) IP 21
5		Настенный светильник (Бра) IP 44
6		Вывод под освещение

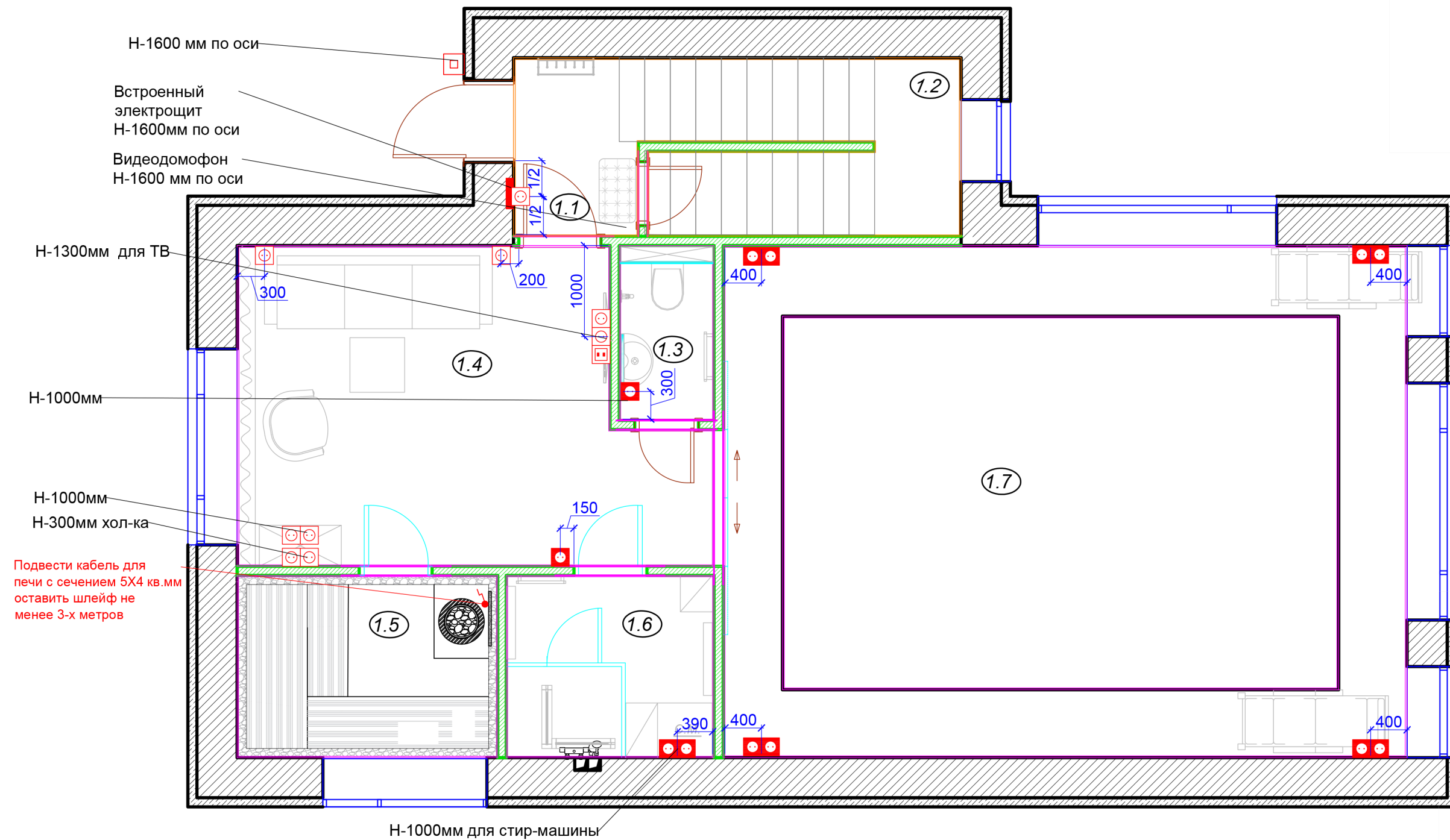
УСЛОВНЫЕ ОБОЗНАЧЕНИЯ ВЫКЛЮЧАТЕЛЕЙ			
№Поз.	Обозначение	Тип выключателя	Кол-во
1		Одноклавишный	-
2		Одноклавишный проходной	-
3		Двухклавишный	-
4		Двухклавишный Проходной	-
5		Мастер выключатель	-
6		Датчик движения	-
7		Группа осветительных приборов	-

Рекомендации по выводам для выключателей:

- 1- Вывод для выключателей 1000 мм от уровня чистого пола.
- 2- Привязка выключателей указана от центра всего единого блока электрофурнитуры (единая рамка).
- 3- Все выключатели монтируются на расстоянии 200 мм от внешнего угла, кроме указанных отдельно.
- 4- Мастер-выключатель выключает все кроме: холодильника, роутера, стиральной машины, водонагревателей, винного холодильника, датчиков очистки воды.

Кол.уч.	Лист	№Док.	Подпись	Дата	МО Одинцовский район, хутор Рожновка.				АИ			
Дизайнер	Димчогло В.				Дизайн проект квартиры				Стадия	Масштаб	Лист	Листов
Заказчик	Морозова Е.								Р	1:50	11	36
					План с расстановкой выключателей				Кротов СТРОЙ			

План с расстановкой розеток М - 1:50



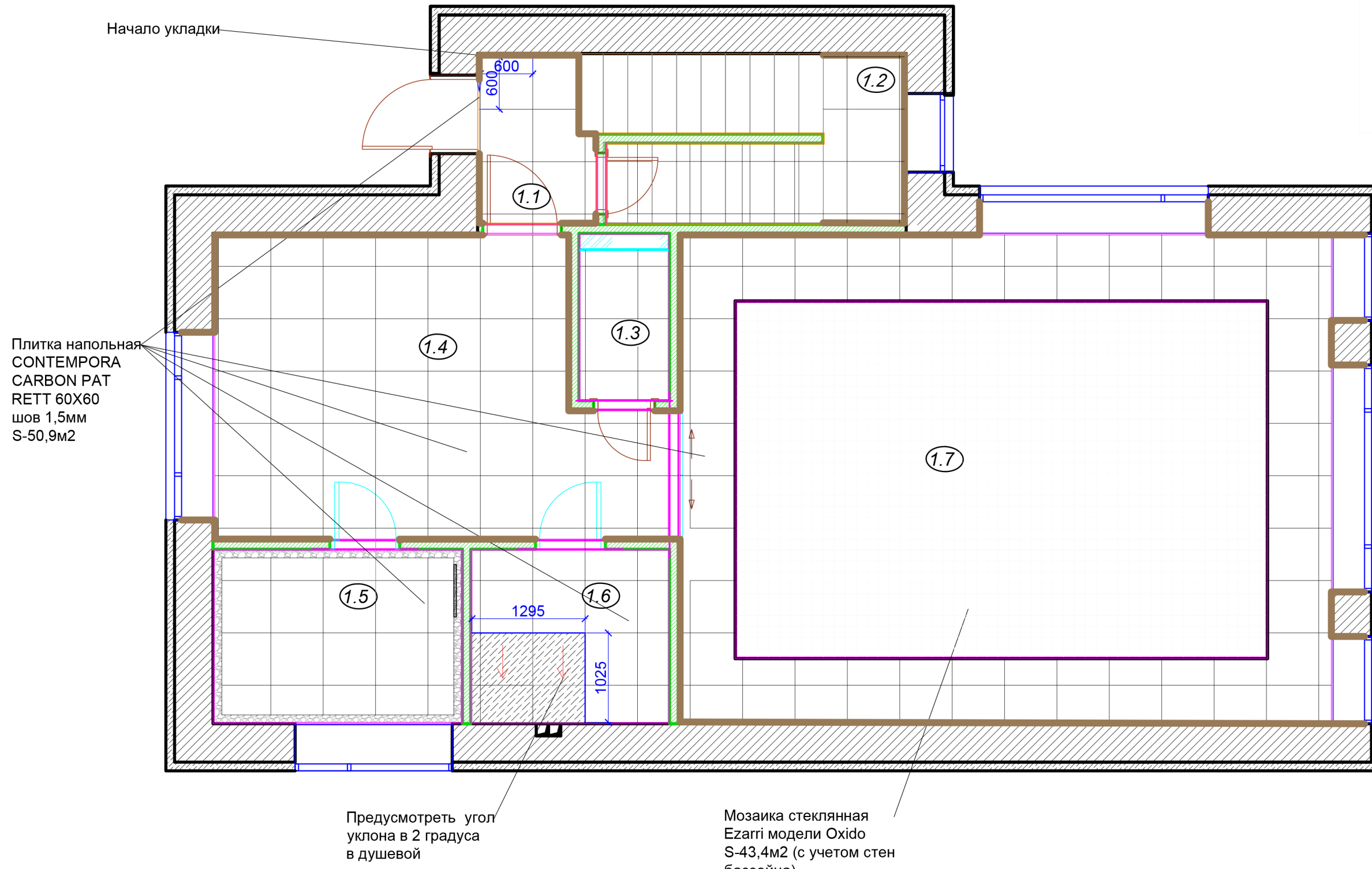
УСЛОВНЫЕ ОБОЗНАЧЕНИЯ ЭЛЕКТРООБОРУДОВАНИЯ

№Поз.	Обозначение	Тип оборудования	Кол-во
1		Розетка IP - 23	26
2		Розетка IP - 44	13
3		Розетка ТВ	3
4		Розетка интернет двойная	4
5		Электровывод	8
6		РЦ	2
7		Кнопка звонка	-
8		Звонок	-

Рекомендации по выводам для электрики:
 1- Вывод стандартной розетки 300 мм от уровня чистого пола.
 2- Точное расположение эл.выводов для кондиционеров уточнить у подрядчика оборудования.
 3- Вывод розеток на кухонный фартук 1050 мм от уровня чистого пола.
 4- Вывод для вытяжки 2000 мм от уровня чистого пола.
 5- Все розеточные группы в зоне кухни установить после получения ТЗ от производителя кухни!

Кол.уч.	Лист	№Док.	Подпись	Дата	МО Одинцовский район, хутор Рожновка.				АИ
Дизайнер	Димчогло В.				Дизайн проект квартиры	Стадия	Масштаб	Лист	Листов
Заказчик	Морозова Е.					Р	1:50	12	36
План с расстановкой розеток									

План напольных покрытий
М - 1:50



Начало укладки

Плитка напольная
CONTEMPORA
CARBON PAT
RETT 60X60
шов 1,5мм
S-50,9м2

Предусмотреть угол
уклона в 2 градуса
в душевой

Мозаика стеклянная
Ezarrí модели Oxido
S-43,4м2 (с учетом стен
бассейна)

УСЛОВНЫЕ ОБОЗНАЧЕНИЯ ПОЛА			
№	Вид	Наименование	№ пом-ния
1		Плитка напольная CONTEMPORA CARBON PAT60X60	
2		Мозаика стеклянная Ezarrí модели Oxido	
3		Начало укладки плитки/доски	
4		Плинтус скрытого монтажа	40,8 м.п.
5			

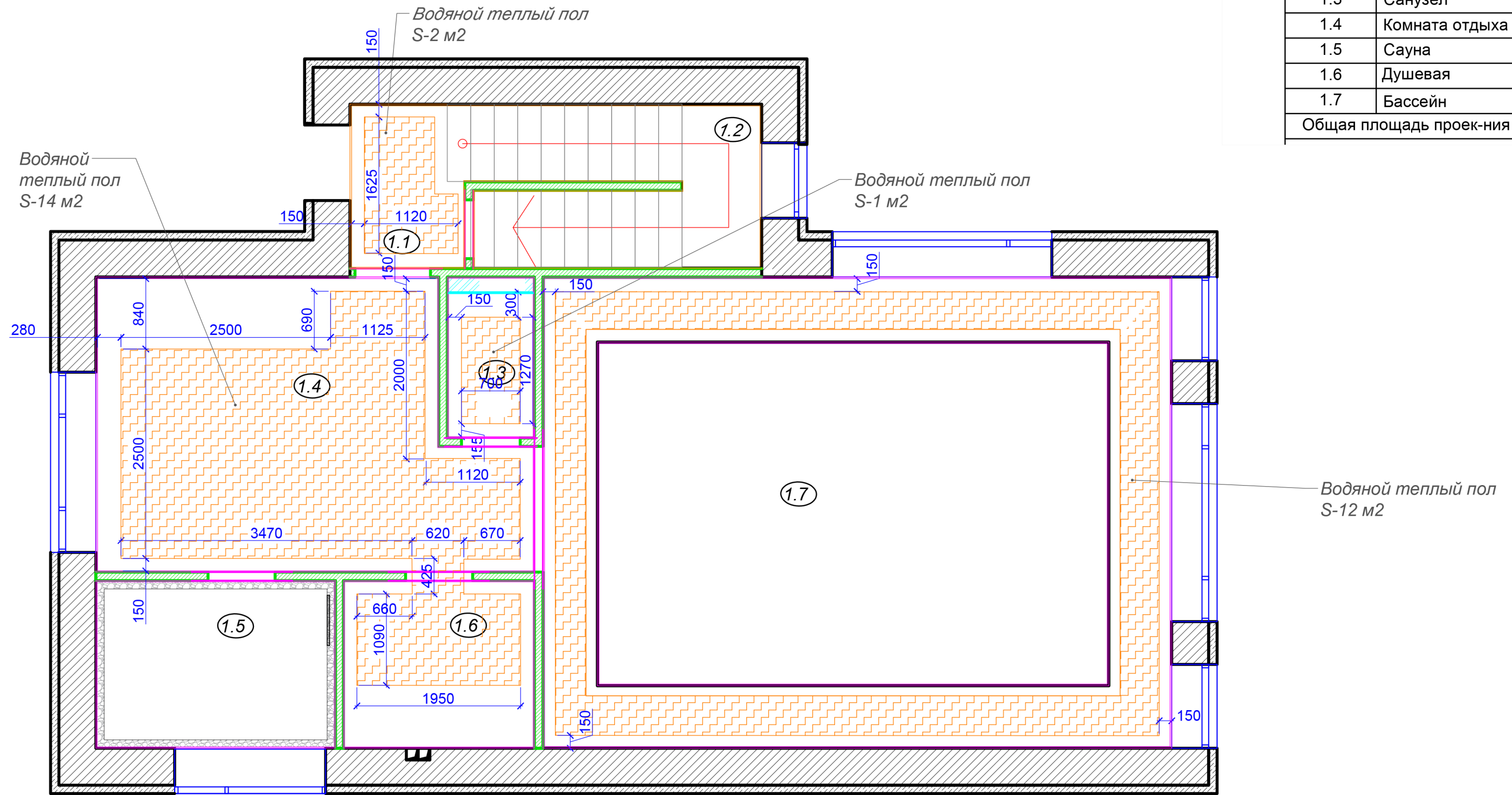
Примечания:
 1 - Межплиточный шов для затирки не больше 1.5 мм
 2 - Затирочная смесь подбирается на этапе отделочных работ после доставки плитки на объект.
 3 - Стыковочный шов между паркетом и плиткой выполнить металлическим порожком. Профиль и тип порожка выбрать на этапе комплектации и после согласования образца паркета.

Кол.уч.	Лист	№Док.	Подпись	Дата	МО Одинцовский район, хутор Рожновка.				АИ
Дизайнер	Димчогло В.				Дизайн проект квартиры	Стадия	Масштаб	Лист	Листов
Заказчик	Морозова Е.					Р	1:50	14	36
					План напольных покрытий				

План теплых полов.

М - 1:50

ПЛОЩАДИ ПОМЕЩЕНИЙ		
Номер по плану	Наименование	Площадь м2
1.1	Тамбур	3,26
1.2	Лестничный марш	6,73
1.3	Санузел	1,85
1.4	Комната отдыха	16,46
1.5	Сауна	5,76
1.6	Душевая	4,43
1.7	Бассейн	42,19
Общая площадь проек-ния		80,6



УСЛОВНЫЕ ОБОЗНАЧЕНИЯ			
№	Обозначение	Тип выключателя	Кол-во
1		Терморегулятор	4 шт
2		Зона теплого пола	29

Примечания:

1. План теплых полов смотреть совместно с инженерным проектом..
2. Недопускается вносить изменения в проект без письменного согласования авторов проекта.
3. Регулятор "тёплого пола" размещать на отметке 700 мм от чистого пола.
4. **Внимание!!!** О всех выявленных отклонениях необходимо безотлагательно сообщить авторам проекта.

Кол.уч.	Лист	№Док.	Подпись	Дата	МО Одинцовский район, хутор Рожновка.				АИ			
Дизайнер	Димчогло В.				Дизайн проект квартиры				Стадия	Масштаб	Лист	Листов
Заказчик	Морозова Е.								Р	1:50	15	36
					План теплых полов.							