

Кротов
строй



Эскизный проект жилого дома



№	Имя макета	Стадия
1	Титульный лист	ЭП
2	Пояснительная записка	ЭП
3	Схема размещения на участке	ЭП
4	Габаритная схема фундамента	ЭП
5	Размерный план 1-го этажа	ЭП
6	План 1 этажа с экспликацией помещений	ЭП
7	Размерный план 2 этажа	ЭП
8	План 2 этажа с экспликацией помещений	ЭП
9	Межэтажное перекрытие	
10	План кровли	ЭП
11	Фасад в осях 1-4	ЭП
12	Фасад в осях 4-1	ЭП
13	Фасад в осях А-Г	ЭП
14	Фасад в осях Г-А	ЭП
15	Разрез 1-1	ЭП
16	Разрез 2-2	ЭП
17	Разрез 3-3	ЭП
18	Разрез 4-4	ЭП
19	Спецификация материалов	ЭП
20	Спецификация оконных проемов	ЭП
21	Спецификация дверных проемов	ЭП
22	3D вид 1	ЭП
23	3D вид 2	ЭП
24	3D вид 3	ЭП
25	3D вид 4	ЭП

АРХИТЕКТУРНО-ПЛАНИРОВОЧНОЕ РЕШЕНИЕ

Настоящая архитектурная концепция индивидуального дома из газобетонного блока с наружной отделкой штукатуркой и планкеном, общей-теплой площадью (по полу) 279.2 м2 (общая осевая/проектируемая площадь 325,44 м2) выполнен на основании технического задания, утвержденного заказчиком. Объемно-планировочное решение объекта разработано в соответствии с его расположением на земельном участке. Назначение проекта - создать принципиальное объемно-планировочное решение, удовлетворяющее пожеланиям заказчика. В процессе дальнейшей разработки конструкционного проекта могут уточняться сечения конструктивных элементов, габариты проемов и другие размеры.

КОНСТРУКТИВНЫЕ РЕШЕНИЯ

Фундамент - монолитно - армированная ребристая утепленная плита 200 мм.

Перекрытие цоколя - по железобетонной плите.

Стены: 1 этаж несущие наружные -газобетонный блок 375мм, несущие внутренние газобетонный блок 300мм, 2 этаж брус клееный с сечением 185*200 мм

Межэтажное перекрытие - сборное перекрытие, пустотные ж/б плиты

Чердачное перекрытие - деревянное балочное, утепление по чердачному перекрытию

Кровля - металлические фальцевые листы по деревянным стропилам.

ИНЖЕНЕРНОЕ ОБОРУДОВАНИЕ

Здание оборудуется отоплением, горячим и холодным водоснабжением, канализацией, электрооборудованием, средствами связи и пожарно-охранной сигнализацией.

Отопление-жидкое от автономного источника /газовый котел/

Холодное водоснабжение-скважина

Горячее водоснабжение-автономное от газового котла

Канализация-ЛОС

Электроснабжение-подключение к существующим сетям.

ЗАЩИТА ДЕРЕВЯННЫХ КОНСТРУКЦИЙ ОТ ПОЖАРА И БИОРАЗРУШЕНИЙ

Детали и изделия деревянных конструкций защищены от биоразрушений в соответствии с ГОСТ 11047-72 с применением средства и способов защиты, указанных в ГОСТ 20022.0-85. Деревянные конструкции подвергнуты огнезащитной обработке.

- Здание III класса ответственности.
- Степень огнестойкости III.
- Класс конструктивной пожарной опасности С1.
- Класс функциональной пожарной опасности - Ф1.4

Проект выполнен в соответствии с существующими строительными нормами и правилами, действующими на территории РФ, в том числе СНиП 31-02-2001 "Дома жилые многоквартирные", СНиП 2.08.01-89* "Жилые здания", СНиП 21-01-97* "Пожарная безопасность зданий и сооружений", СНиП 23-01-99 "Строительная климатология", СНиП II-3-79* "Строительная теплотехника".

Изм.	Колуч.	Лист	№Док.	Подп.	Дата	Стадия	Лист	Листов
Архитектор						ЭП	2	24
Оформил								
Конструктор								

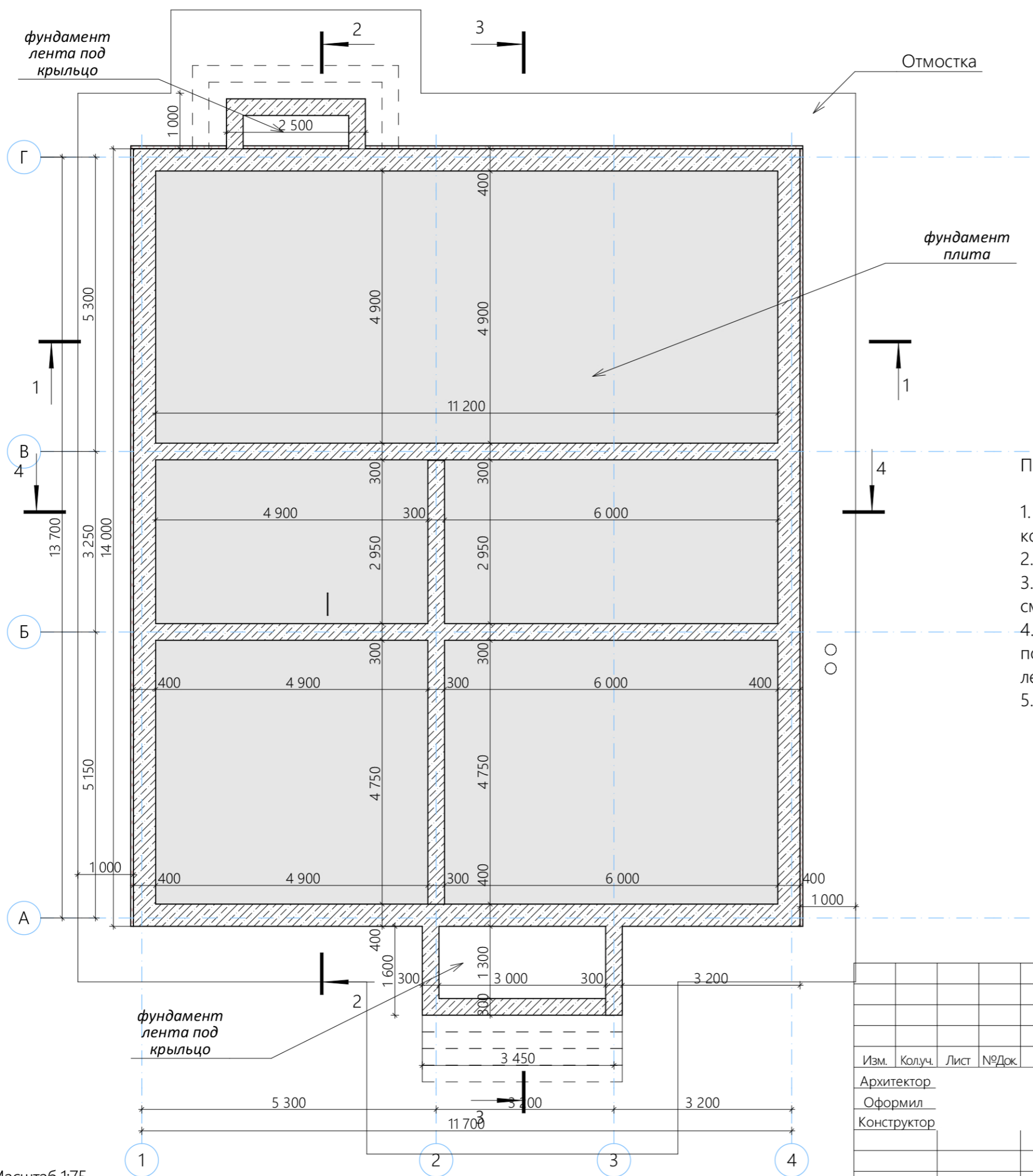


СОГЛАСОВАНО:

Взамен инв. N

Подпись и дата

Инв. N подл.



Примечание:

1. Схема фундамента указана условно. Точную схему см. в конструкторской документации.
2. Отметка 0,000 задана по нижней точке блочной стены.
3. Размеры и привязки отверстий для инженерных коммуникаций см. разделы ВК, ОВ.
4. Фундамент : монолитно-армированная ребристая плита 200мм, под крыльцом и террасой фундамент монолитно-армированная лента, ступени-монолитно-армированные.
5. Перепад устанавливается по факту выезда мастера.

СОГЛАСОВАНО:

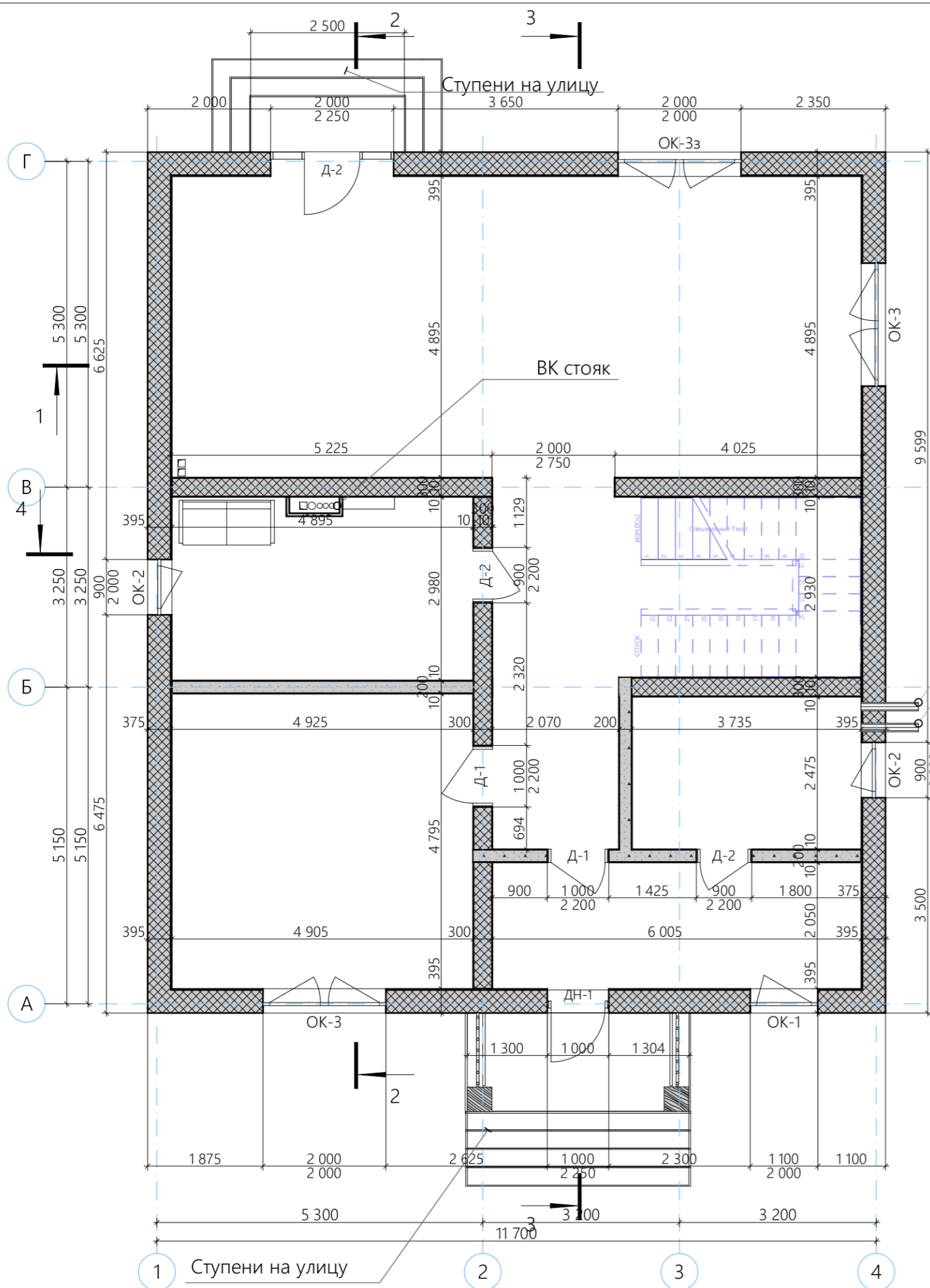
Инв. N подл.	Подпись и дата	Взамен инв. N

Изм.	Колуч.	Лист	№Док.	Подп.	Дата
Архитектор					
Оформил					
Конструктор					

Стадия	Лист	Листов
ЭП	4	24

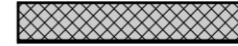
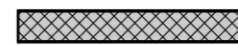
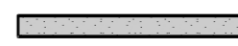





Масштаб 1:75



Габаритная осевая площадь 1-ого этажа 165,16м²
 Общая осевая площадь 325,44 м²

Условные обозначения

-  - стена из газобетонных блоков 375мм
-  - стена из газобетонных блоков 300мм
-  - газобетонная перегородка, 200мм
-  - вентканал
-  - фановый стояк
-  - труба от котла

Примечание:

1. За отм 0,000 принята отметка верха фундамента
2. Размеры дверей даны по полотну и проему без учета окосячки, смотреть в ведомости спецификации дверей
3. Размеры окон даны по блоку без учета окосячки, смотреть в ведомости спецификации окон
4. Все декоративные элементы показаны условно
5. Размеры даны без учета отделки помещений
6. Мебель расставлена условно
7. Обозначение инженерного оборудования условное

Изм.	Колуч.	Лист	№Док.	Подп.	Дата
Архитектор					
Оформил					
Конструктор					

Эскизный проект
 индивидуального жилого дома

Стадия	Лист	Листов
ЭП	5	24

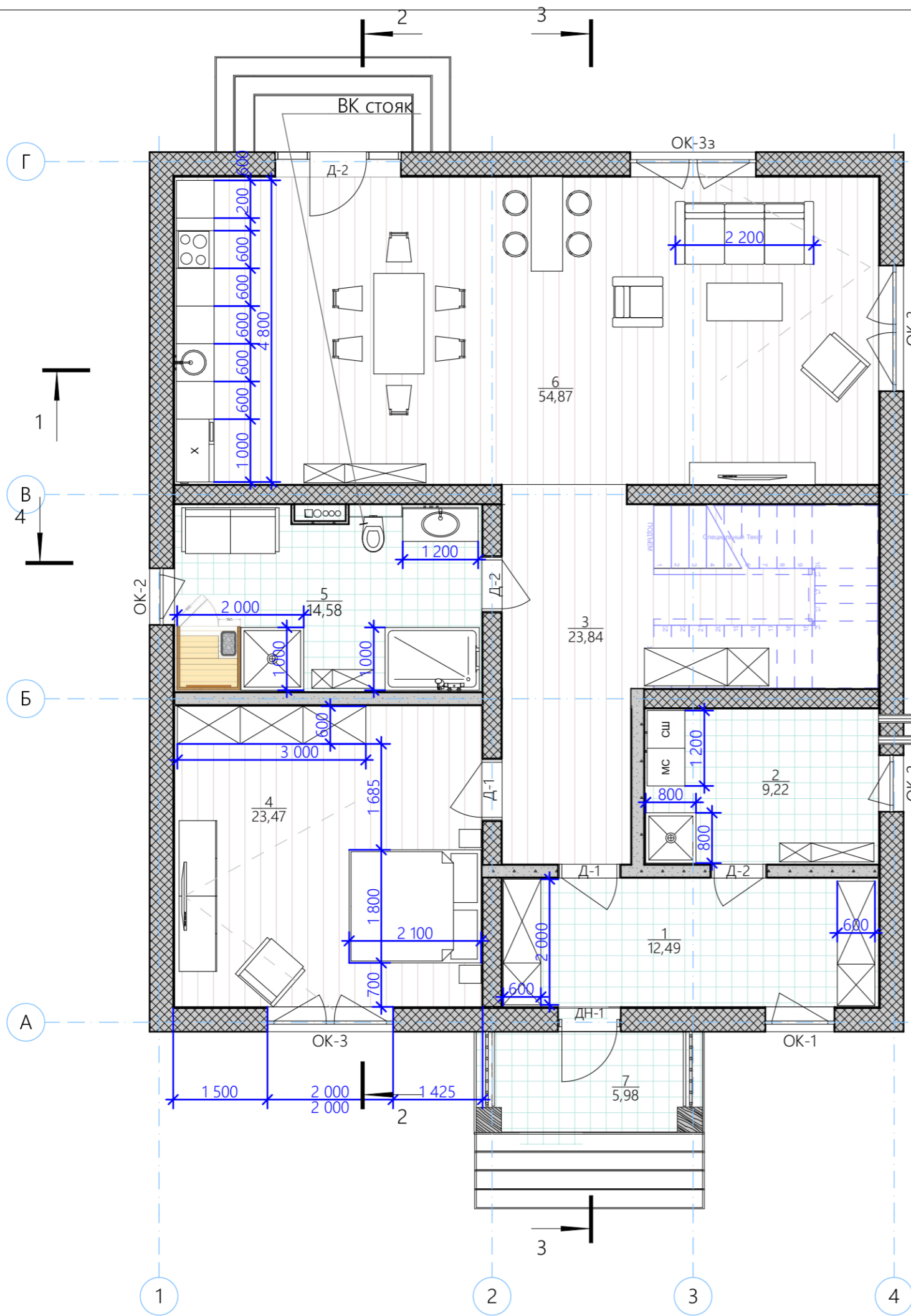
Размерный план 1-го этажа



СОГЛАСОВАНО:

Интв. N подл.	Подпись и дата	Взамен интв. N

Масштаб 1:75, 1:50



Экспликация помещений 1 этажа		
Номер пом.	Название помещения	Площадь, кв.м
1	Тамбур	12,49
2	Котельная	9,22
3	Холл	23,84
4	Спальня	23,47
5	Сан.узел	14,58
6	Кухня-гостиная	54,87
7	Крыльцо	5,98
		144,45 м ²

Общая площадь дома = 279,2 кв.м

Примечание:

1. За отм 0,000 принята отметка верха фундамента
2. Размеры дверей даны по полотну и проему без учета окосячки, смотреть в ведомости спецификации дверей
3. Размеры окон даны по блоку без учета окосячки, смотреть в ведомости спецификации окон
4. Все декоративные элементы показаны условно
5. Размеры даны без учета отделки помещений
6. Мебель расставлена условно
7. Обозначение инженерного оборудования условное

Изм.	Колуч.	Лист	№Док.	Подп.	Дата
Архитектор					
Оформил					
Конструктор					

Эскизный проект индивидуального жилого дома

Стадия	Лист	Листов
ЭП	6	24

План 1 этажа с экспликацией помещений

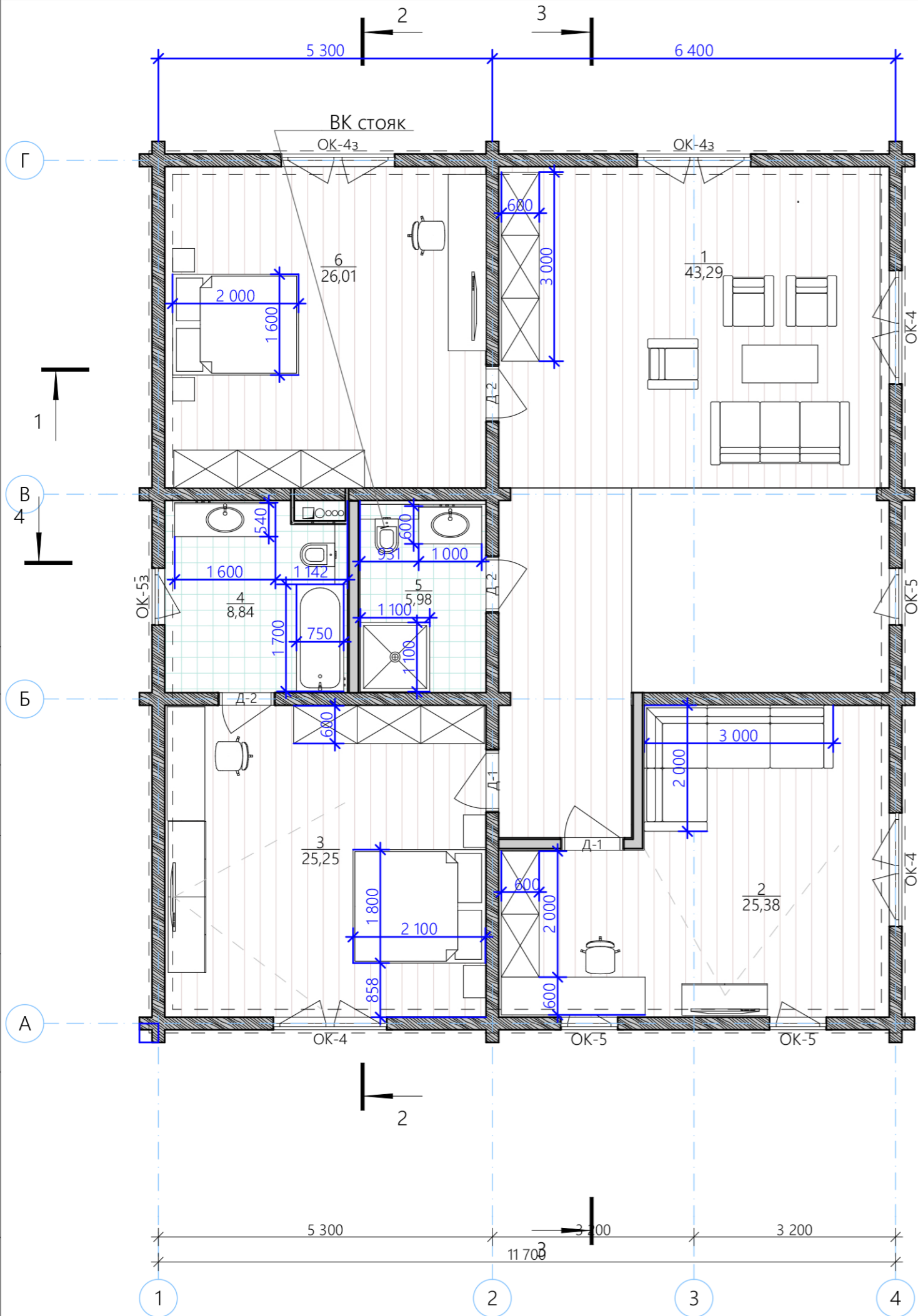


Масштаб 1:75

С расстановкой сантехнического оборудования согласен

СОГЛАСОВАНО:

Имя	Взамен инв. N
Подпись и дата	
Имя	



Экспликация помещений 2 этажа		
Номер пом.	Название помещения	Площадь, кв.м
1	Холл	43,29
2	Кабинет	25,38
3	Спальня	25,25
4	Сан.узел	8,84
5	Сан.узел	5,98
6	Спальня	26,01
		134,75 м ²

Общая площадь дома = 279,2 кв.м

- Примечание:
1. За отм 0,000 принята отметка верха фундамента
 2. Размеры дверей даны по полотну и проему без учета окосячки, смотреть в ведомости спецификации дверей
 3. Размеры окон даны по блоку без учета окосячки, смотреть в ведомости спецификации окон
 4. Все декоративные элементы показаны условно
 5. Размеры даны без учета отделки помещений
 6. Мебель расставлена условно
 7. Обозначение инженерного оборудования условное

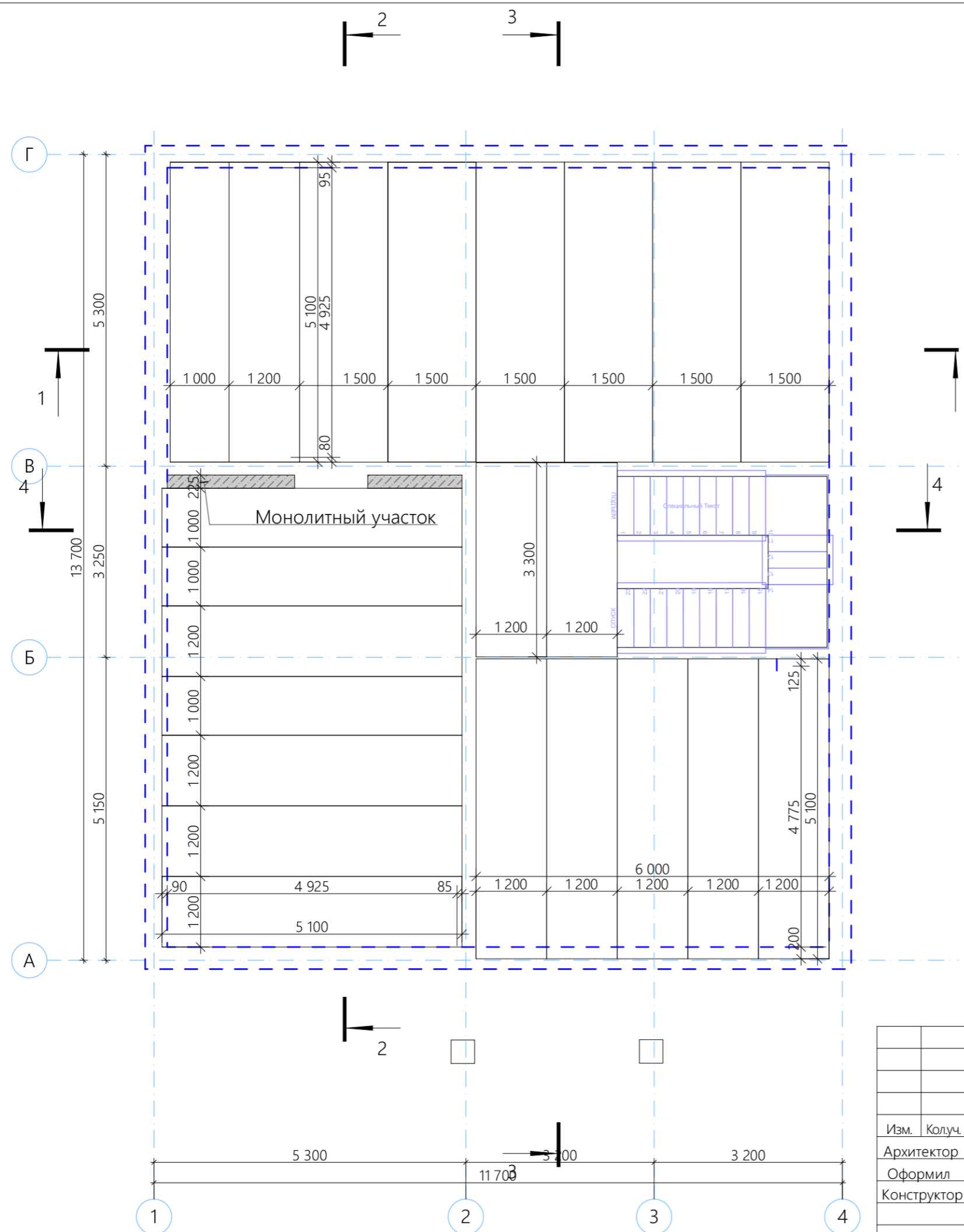
Изм.	Колуч.	Лист	№Док.	Подп.	Дата	Эскизный проект индивидуального жилого дома	Стадия	Лист	Листов
Архитектор							ЭП	8	24
Оформил									
Конструктор						План 2 этажа с экспликацией помещений			

СОГЛАСОВАНО:

Инв. N подл.	Взамен инв. N
Подпись и дата	

Масштаб 1:75

С расстановкой сантехнического оборудования согласен



СОГЛАСОВАНО:

Инв. N подл.	Подпись и дата	Взамен инв. N

Масштаб 1:75

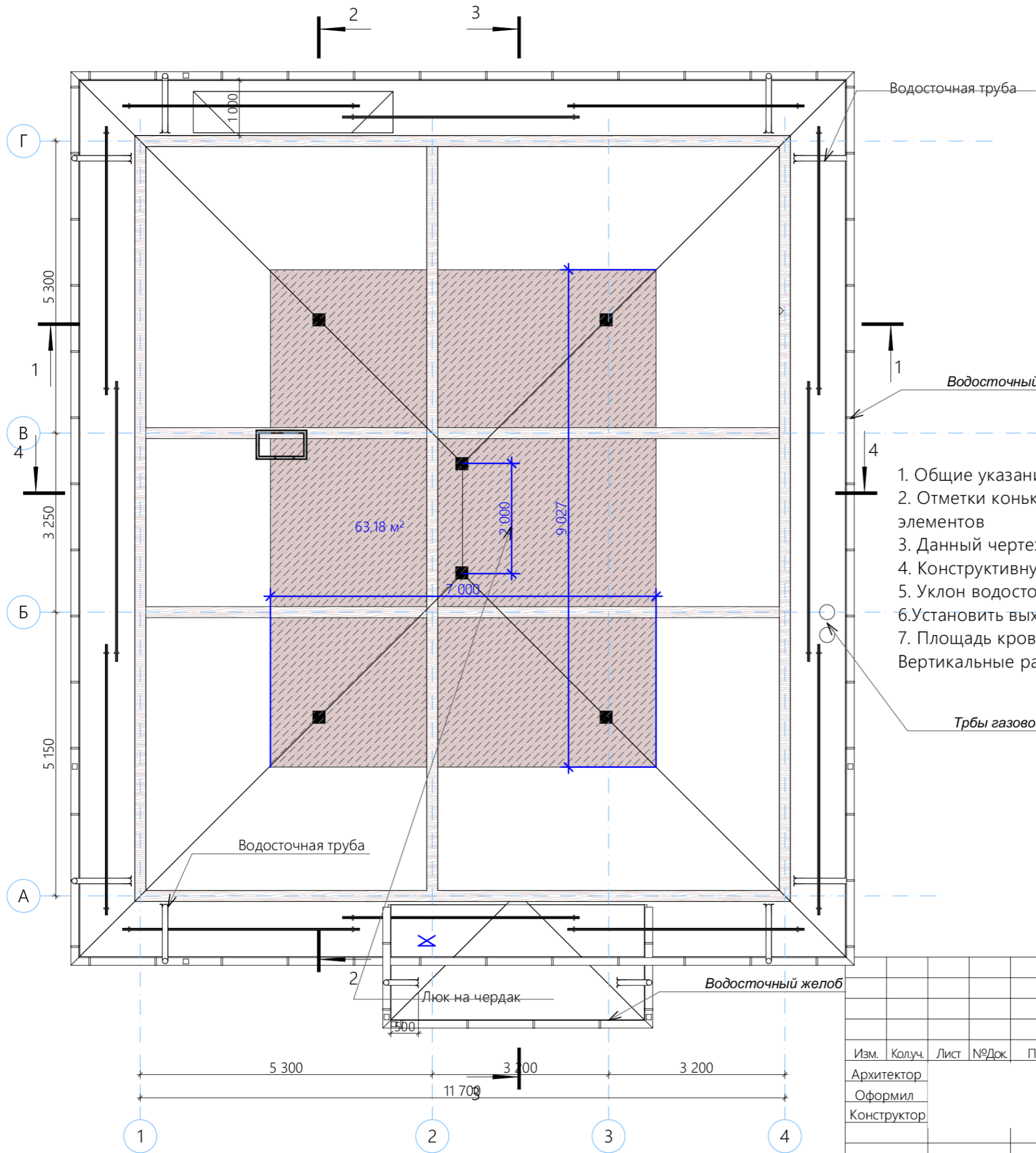
Изм.	Колуч.	Лист	№Док.	Подп.	Дата
Архитектор					
Оформил					
Конструктор					

Эскизный проект
индивидуального жилого дома

Стадия	Лист	Листов
ЭП	9	24

Межэтажное перекрытие





1. Общие указания см. лист ЭП -1,2
 2. Отметки коньков даны по покрытию кровли, с учетом всех конструктивных элементов
 3. Данный чертеж смотреть совместно с листами (5-14)
 4. Конструктивную схему стропильной системы см. листы раздела КД
 5. Уклон водосточного желоба 0,5 см на 1 м.п.
 6. Установить выход трубы в 20 см от поверхности земли.
 7. Площадь кровли 257,05 м²
- Вертикальные размеры крыши даны в проекции.

СОГЛАСОВАНО:

Инв. N подл.
Подпись и дата
Взамен инв. N

Изм.	Колуч.	Лист	№Док.	Подп.	Дата

Эскизный проект
индивидуального жилого дома

Стадия	Лист	Листов
ЭП	10	24

План кровли



Масштаб 1:75



Примечание:
 1. За отм 0,000 принята отм. начала блочной конструкции стены.
 2. Все декоративные элементы показаны условно.
 3. Цветовое решение показано условно.
 4. Размеры дверей даны по полотну и проему.
 5. Размеры окон даны по проему.

Масштаб 1:75

Изм.	Колуч.	Лист	№Док.	Подп.	Дата	Стадия	Лист	Листов
						Эскизный проект индивидуального жилого дома	ЭП	11 / 24
							Фасад в осях 1-4	



СОГЛАСОВАНО:

Взамен инв. N	
Подпись и дата	
Инв. N подл.	



СОГЛАСОВАНО:

Взамен инв. N
Подпись и дата
Инв. N подл.

Примечание:

1. За отм 0,000 принята отм. начала блочной конструкции стены.
 2. Все декоративные элементы показаны условно.
 3. Цветовое решение показано условно.
 4. Размеры дверей даны по полотну и проему.
 5. Размеры окон даны по проему.
- Масштаб 1:75

Изм.	Колуч.	Лист	№Док.	Подп.	Дата	Стадия	Лист	Листов	
Архитектор						Эскизный проект индивидуального жилого дома	ЭП	12	24
Оформил									
Конструктор									
Фасад в осях 4-1									



СОГЛАСОВАНО:

Взамен инв. N
Подпись и дата
Инв. N подл.

Примечание:

1. За отм 0,000 принята отм. начала блочной конструкции стены.
2. Все декоративные элементы показаны условно.
3. Цветовое решение показано условно.
4. Размеры дверей даны по полотну и проему.
5. Размеры окон даны по проему.

Масштаб 1:75

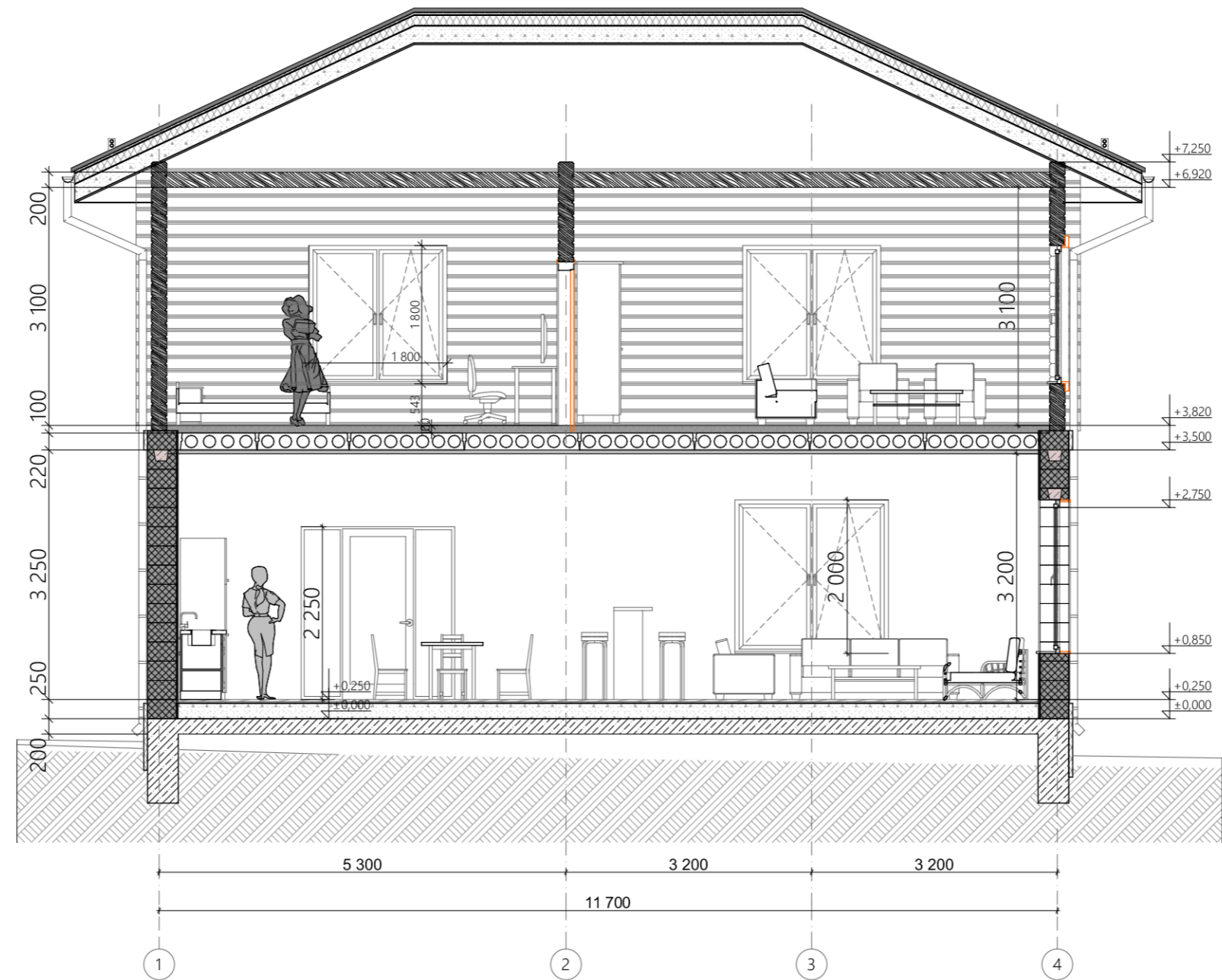
Изм.	Колуч.	Лист	№Док.	Подп.	Дата

Эскизный проект
индивидуального жилого дома

Стадия	Лист	Листов
ЭП	13	24

Фасад в осях А-Г





СОГЛАСОВАНО:

Взамен инв. N

Подпись и дата

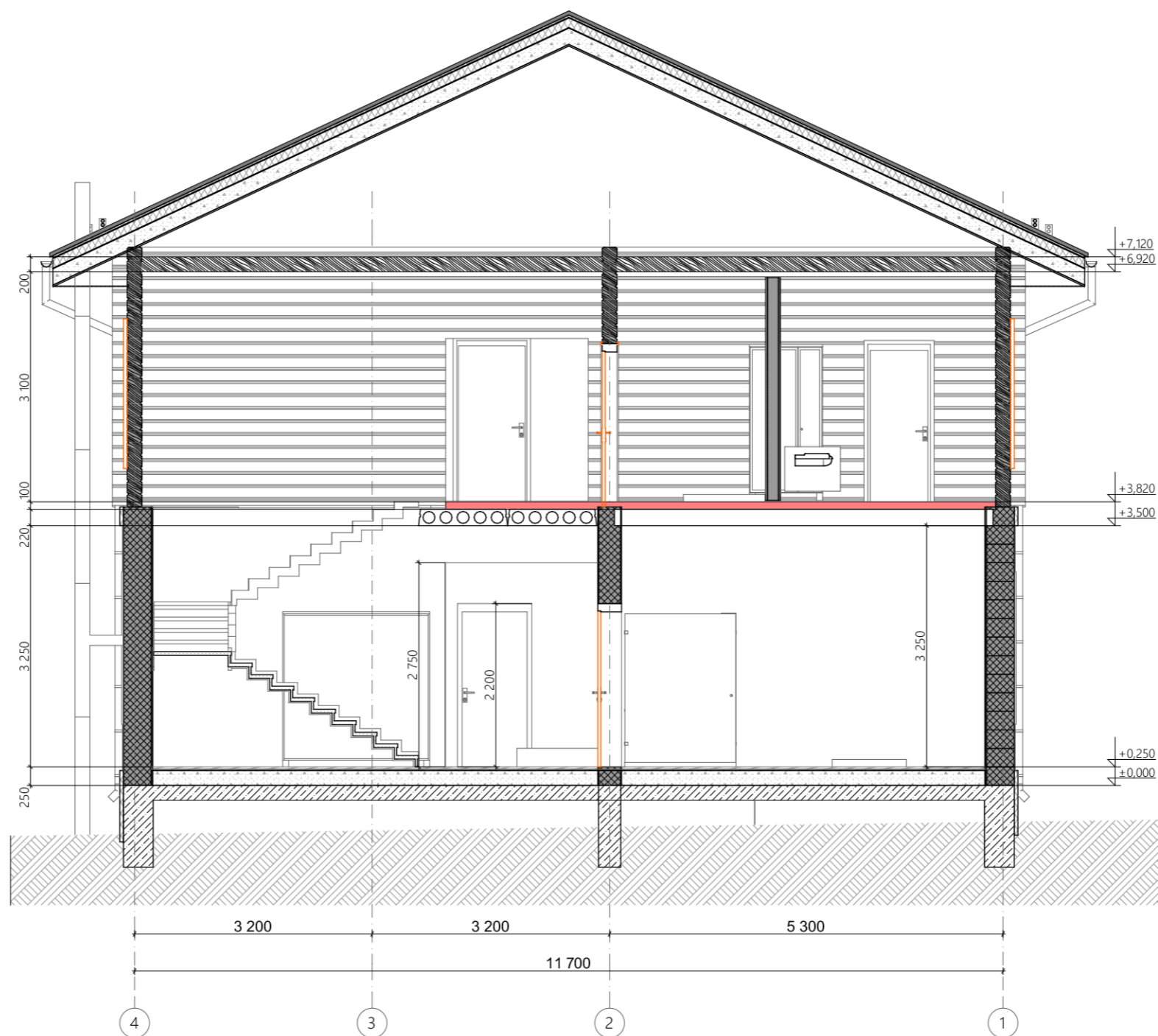
Инв. N подл.

Примечание:

1. За отм 0,000 принята отм. начала блочной конструкции стены.
2. Все декоративные элементы показаны условно.
3. Цветовое решение показано условно.
4. Размеры дверей даны по полотну и проему.
5. Размеры окон даны по проему.

Масштаб 1:75

Изм.	Колуч.	Лист	№Док.	Подп.	Дата			
Архитектор						Эскизный проект индивидуального жилого дома		
Оформил								
Конструктор						Разрез 1-1		
						Стадия	Лист	Листов
						ЭП	15	24
						Кротов строй		



СОГЛАСОВАНО:

Взамен инв. N

Подпись и дата

Инв. N подл.

Примечание:

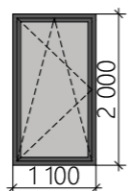
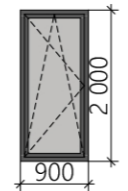
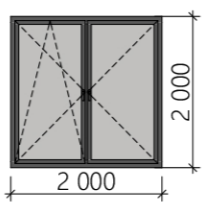
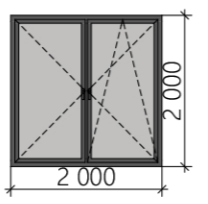
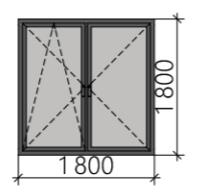
1. За отм 0,000 принята отм. начала блочной конструкции стены.
2. Все декоративные элементы показаны условно.
3. Цветовое решение показано условно.
4. Размеры дверей даны по полотну и проему.
5. Размеры окон даны по проему.

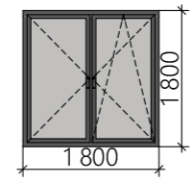
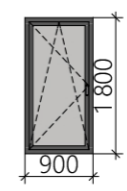
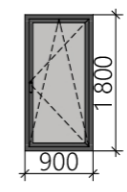
Масштаб 1:75

Изм.	Колуч.	Лист	№Док.	Подп.	Дата			
Архитектор						Эскизный проект индивидуального жилого дома		
Оформил								
Конструктор						Разрез 4-4		
						Стадия	Лист	Листов
						ЭП	18	24



Спецификация оконных проемов

№	Размеры проема Ш x В, мм	Количество	Внешний вид	Примечания
ОК-1	1 100×2 000	1		цвет рам: темно - серый
ОК-2	900×2 000	2		цвет рам: темно - серый
ОК-3	2 000×2 000	2		цвет рам: темно - серый
ОК-3з	2 000×2 000	1		цвет рам: темно - серый
ОК-4	1 800×1 800	3		цвет рам: темно - серый

№	Размеры проема Ш x В, мм	Количество	Внешний вид	Примечания
ОК-4з	1 800×1 800	2		цвет рам: темно - серый
ОК-5	900×1 800	3		цвет рам: темно - серый
ОК-5з	900×1 800	1		цвет рам: темно - серый

- Примечание
- 1 Открытие дверей указаны на планировках
 - 2 Размеры дверей даны по полотну
 - 3 Размеры окон даны по проему
 - 4 Все декоративные элементы показаны условно
 - 5 Размеры окон и дверей уточнять после выезда замерщика

Изм.	Колуч.	Лист	№Док.	Подп.	Дата
Архитектор					
Оформил					
Конструктор					

Эскизный проект
индивидуального жилого дома

Стадия	Лист	Листов
ЭП	20	24

Спецификация оконных проемов




СОГЛАСОВАНО:

Инт. N подл.	Подпись и дата	Взамен инв. N

Смета дверей											
Имя двери	Дверь с Боковыми ...	Однопольная Двер...	Однопольная Двер...	Однопольная Двер...	Однопольная Двер...	Однопольная Двер...	Однопольная Двер...	Однопольная Двер...	Однопольная Двер...	Однопольная Двер...	Однопольная Двер...
Количество	1	1	1	1	1	1	1	1	1	1	1
В зону номер	6	<Не определено>	1	1	1	1	1	3	3	4	7
Размер Ш x В	2 000x2 250	900x2 100	800x2 100	800x2 100	800x2 100	900x2 100	900x2 100	800x2 100	800x2 100	900x2 100	900x2 100
Ориентация	Л	Л	Л	П	П	Л	Л	П	П	Л	Л
Высота порога ...	250	0	0	0	250	0	250	0	250	250	250
Высота верхне...	2 500	2 100	2 100	2 100	2 350	2 100	2 350	2 100	2 350	2 350	2 350
3D-фронтальн...											

Примечание

- 1 Открытие дверей указаны на планировках
- 2 Размеры дверей даны по полотну
- 3 Размеры окон даны по проему
- 4 Все декоративные элементы показаны условно
- 5 Размеры окон и дверей уточнять после выезда замерщика

Изм.	Колуч.	Лист	№Док.	Подп.	Дата	Эскизный проект индивидуального жилого дома	Стадия	Лист	Листов
Архитектор							ЭП	21	24
Оформил									
Конструктор						Спецификация дверных проемов			

СОГЛАСОВАНО:

Взамен инв. N

Подпись и дата

Инв. N подл.



СОГЛАСОВАНО:			
Инв. N подл.	Подпись и дата	Взамен инв. N	

Изм.	Колуч.	Лист	№Док.	Подп.	Дата	Эскизный проект индивидуального жилого дома	Стадия	Лист	Листов
Архитектор							ЭП	22	24
Оформил									
Конструктор									
						3D вид 1			



СОГЛАСОВАНО:

Ив. N подл.	Подпись и дата	Взамен инв. N

Изм.	Колуч.	Лист	№Док.	Подп.	Дата	Эскизный проект индивидуального жилого дома	Стадия	Лист	Листов
Архитектор							ЭП	23	24
Оформил									
Конструктор									
						3D вид 2			



СОГЛАСОВАНО:

Инв. N подл.	Подпись и дата	Взамен инв. N

Изм.	Колуч.	Лист	№Док.	Подп.	Дата	Эскизный проект индивидуального жилого дома	Стадия	Лист	Листов
Архитектор							ЭП	24	24
Оформил									
Конструктор									
						3D вид 3			

