

Индивидуального загородного дома 21.24x11.5м

Комплект документов


Администрация Истринского района



для строительства по адресу:

Московская область, Истринский р-н кадастровый номер участка 50:08:0060320:775

Содержание	
№	Лист
01	Титульный лист
02	Содержание
03	Пояснительная записка. Теплотехнический расчёт
04	План привязки строения к участку
05	План свайного поля
06	План ростверка
07	План перекрытия цоколя
08	План 1 этажа
09	План 2 этажа
10	Разрез 1-1
11	Разрез 2-2
12	Фасад 1-6
13	Фасад А-Е
14	Фасад 6-1
15	Фасад Е-А
16	План кровли
17	Ведомость изделий ПВХ
18	Визуализация
19	Визуализация
20	Визуализация
21	Визуализация

Изм.	Колуч.	Лист	№Док.	Подп.	Дата	АР 13П.06.23			
						Московская область, Истринский р-н кадастровый номер участка 50:08:0060320:775			
						Индивидуальный жилой дом из керамических блоков 21,24x11,5м	Стадия	Лист	Листов
							АР	02	21
						Содержание			
Разработал		Рыбакова							
Согласовал		Латаев							

Пояснительная записка.

1. Общие данные. Московская область, Истринский р-н кадастровый номер участка 50:08:0060320:775

2. Архитектурно-планировочные решения.

Проектируемое здание представляет собой двухэтажный индивидуальный жилой дом с размерами 21,24x11,5м.

Общая площадь помещений первого этажа: 94,42 м².

Общая площадь первого этажа в границах наружных размеров, включая крыльцо, террасу, навес для автомобиля: 205,71 м².

Строительная высота первого этажа 3250 мм (до уровня межэтажного перекрытия)

Общая площадь помещений второго этажа, включая балкон: 86,75 м².

Общая площадь второго этажа в границах наружных размеров, включая балкон: 120,15м².

Высота второго этажа до уровня чердачного перекрытия 3000мм.

Благоустройство прилегающей территории не разрабатывается.

Общая суммарная площадь помещений строения: 181,17 м².

Общая площадь в границах наружных размеров, включая крыльцо, террасу, балкон, навес: 325,86 м²

3. Строительные решения.

Здание выполнено двухэтажным.

Фундамент под дом: свайно-ростверковый. Сваи забивные 200x200мм, ростверк высотой 600мм, шириной 400/300мм. плита монолитная железобетонная 200мм.

Под фундаментом предусмотрено устройство песчаной подсыпки 200мм, подложки из геотекстильной мембраны, утеплителя 50мм под плитой и по цоколю.

Стены наружные – керамический блок 380мм.

Стены внутренние несущие – керамический блок 250/380мм, перегородки – керамический блок 120мм.

Перекрытия – монолитное железобетонное межэтажное перекрытие 200мм, чердачное перекрытие деревянное.

Крыша – стропильная, стропила деревянные. Утепление кровли 200мм.

Конструкция стропильной системы рассчитана на покрытие шифера, оцинкованной стали.

металлочерепицы, ондулина, мягкой кровли, имеющие собственный вес не более 20 кг/м².

Кровля –гибкая черепица. Свес карниза – 500 мм. от края стены.

4. Охрана окружающей среды.

В проектируемом жилом объекте выбросов в атмосферу и стоков, загрязняющих водоемы и почву, нет.

5. Теплотехнический расчет.

Расчет производим по СП50.13330.2012г. «Тепловая защита зданий. Актуализированная редакция СНиП 23-02-2003».

и МГСН 2.01-99 “Энергосбережение в зданиях. Нормативы по теплозащите и тепловодоэлектроснабжению.

Согласно нормативам определяем требуемое приведенное сопротивление теплопередаче ограждающих конструкций.

ГСОП= 5371 град. С сут.

По таблице 3 СП50.13330.2012г. определяем R_{треб.}:

Для стены R_{отр.}=3,16

R_{треб.}> R_{отр.} см. СП50.13330.2012г.

$$R_o = \frac{1}{\alpha_b} + R_k + \frac{1}{\alpha_n}$$

где α_b –коэффициент теплопередачи внутренней поверхности ограждающей конструкции.

α_n –коэффициент теплоотдачи наружной поверхности ограждающей конструкции.

$\alpha_b = 8,7$ Вт/м² град.С– для стен, полов, гладких потолков.

$\alpha_n = 23$ Вт/м² град.С– для наружных стен, покрытий.

Термическое сопротивление R, м²°С/Вт, слоя многослойной ограждающей конструкции, а также однородной (однослойной) ограждающей конструкции следует определять по формуле:

$$R = \frac{d}{l}$$


где d – толщина слоя, м;

l – расчетный коэффициент теплопроводности материала слоя, Вт/(м °С)

Стены: Керамический блок 380мм

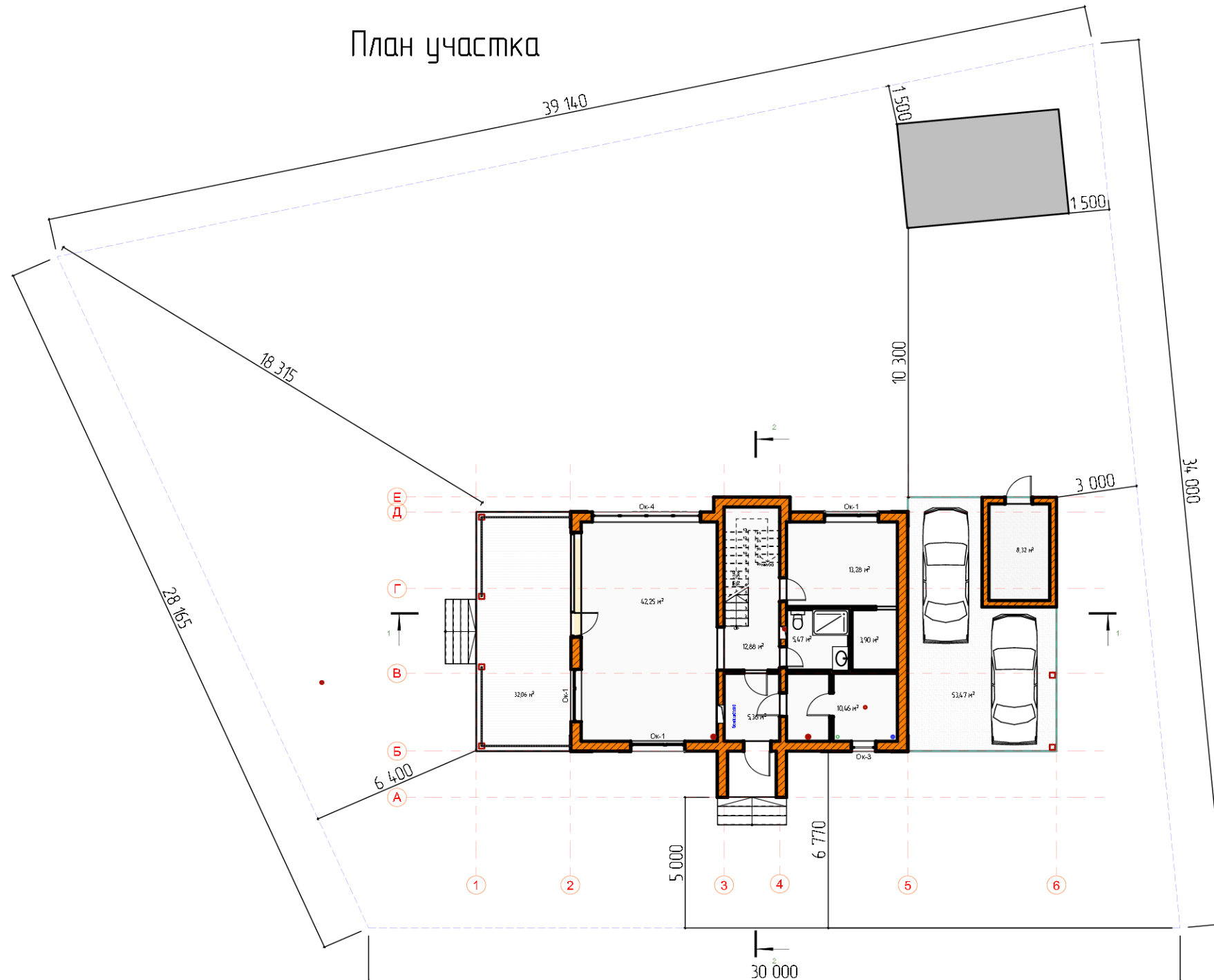
Материал	Толщина, м.	Теплопроводность, Вт/м град. С	R, м ² град.С / Вт
КЕ	0,38	0,12	3,33

R_с= 1/8,7 + 3,33 + 1/23 =3,49>3,16. Следовательно, дом для всесезонного проживания.

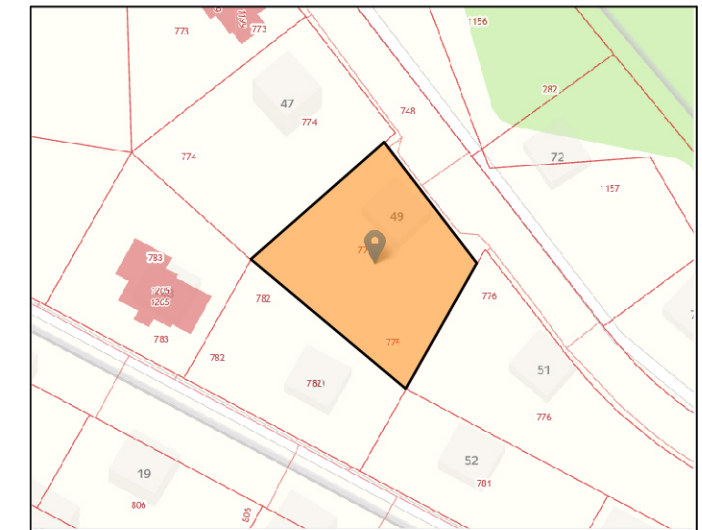
						АР 13П.06.23		
						Московская область, Истринский р-н кадастровый номер участка 50:08:0060320:775		
Изм.	Колуч	Лист	№Док.	Подп.	Дата	Индивидуальный жилой дом из керамических блоков 21,24x11,5м		
Разработал	Рыбакова					Стадия	Лист	Листов
Согласовал	Латаев					АР	03	21
						Пояснительная записка. Теплотехнический расчёт		
								

План привязки строения к участку
М 1:200

План участка



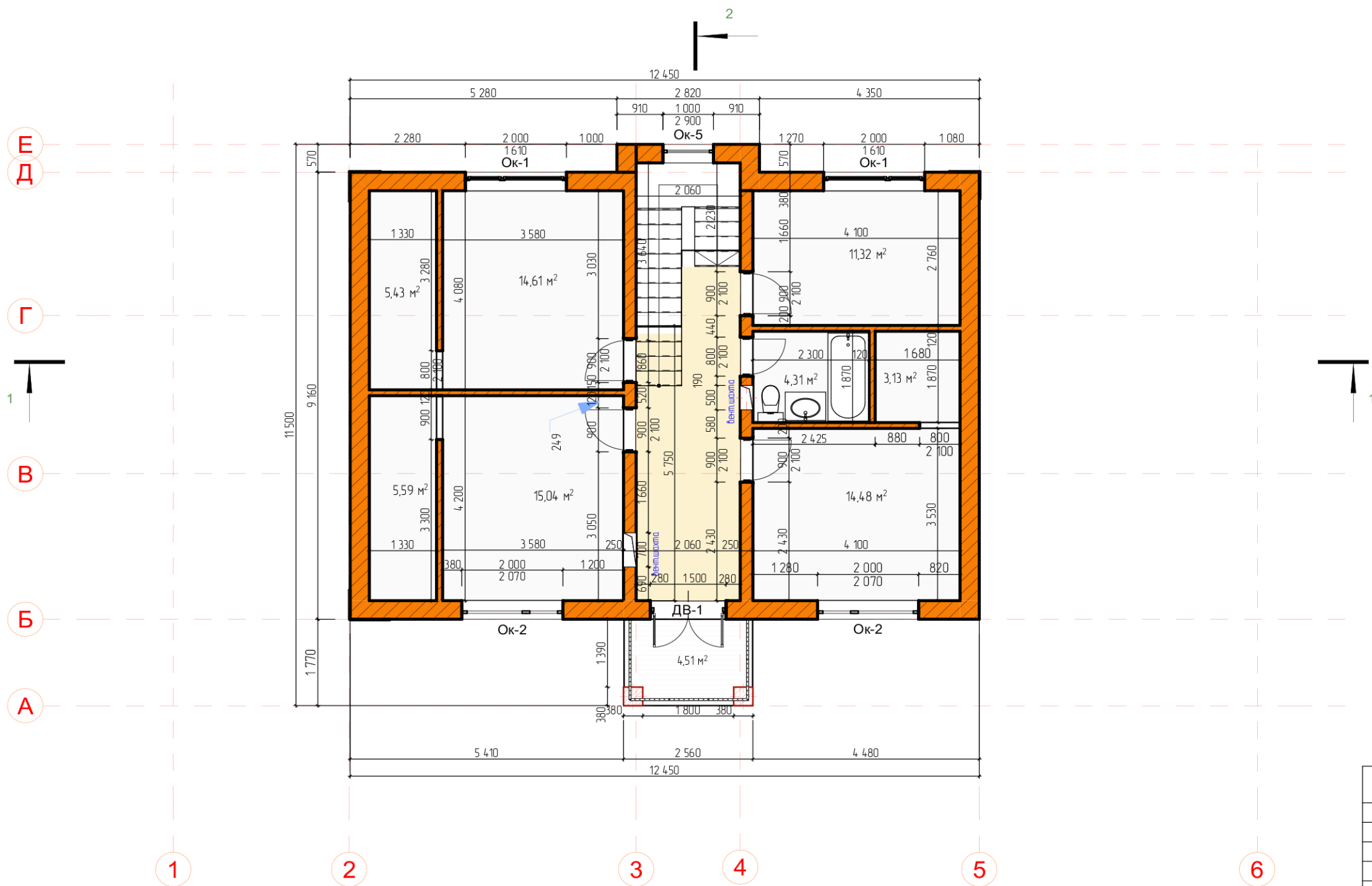
План расположения участка на кадастровой карте



						АР 13П.06.23			
						Московская область, Истринский р-н кадастровый номер участка 50:08:0060320:775			
Изм.	Колуч.	Лист	№Док.	Подп.	Дата	Индивидуальный жилой дом из керамических блоков 21,24x11,5м	Стадия	Лист	Листов
							АР	04	21
Разработал		Рыбакова				План привязки строения к участку			
Согласовал		Латаев							

План 2 этажа

1:100, 1:2



№	Наименование	Площадь
9	спальня	15,04
10	спальня	14,61
11	спальня	14,48
12	кабинет	11,30
13	гардеробная	5,59
14	гардеробная	5,43
15	гардеробная	3,13
16	с/у	4,31
17	холл	12,86
		86,75 м²

Примечание:
 Координационные оси расположены по наружному краю несущих стен, по центру внутренних несущих стен.
 Площадь помещений указана без учета внутренней отделки.
 За отметку 0,000 принят уровень верха плиты перекрытия цоколя.
 Технологические отверстия для закладки инженерных коммуникаций уточняются Заказчиком по месту.

Изм.	Колуч	Лист	№Дак.	Подп.	Дата
Разработал	Рыдакова				
Согласовал	Латаев				

АР 13П.06.23

Московская область, Истринский р-н кадастровый номер участка 50:08:0060320:775

Индивидуальный жилой дом из керамических блоков 21,24x11,5м

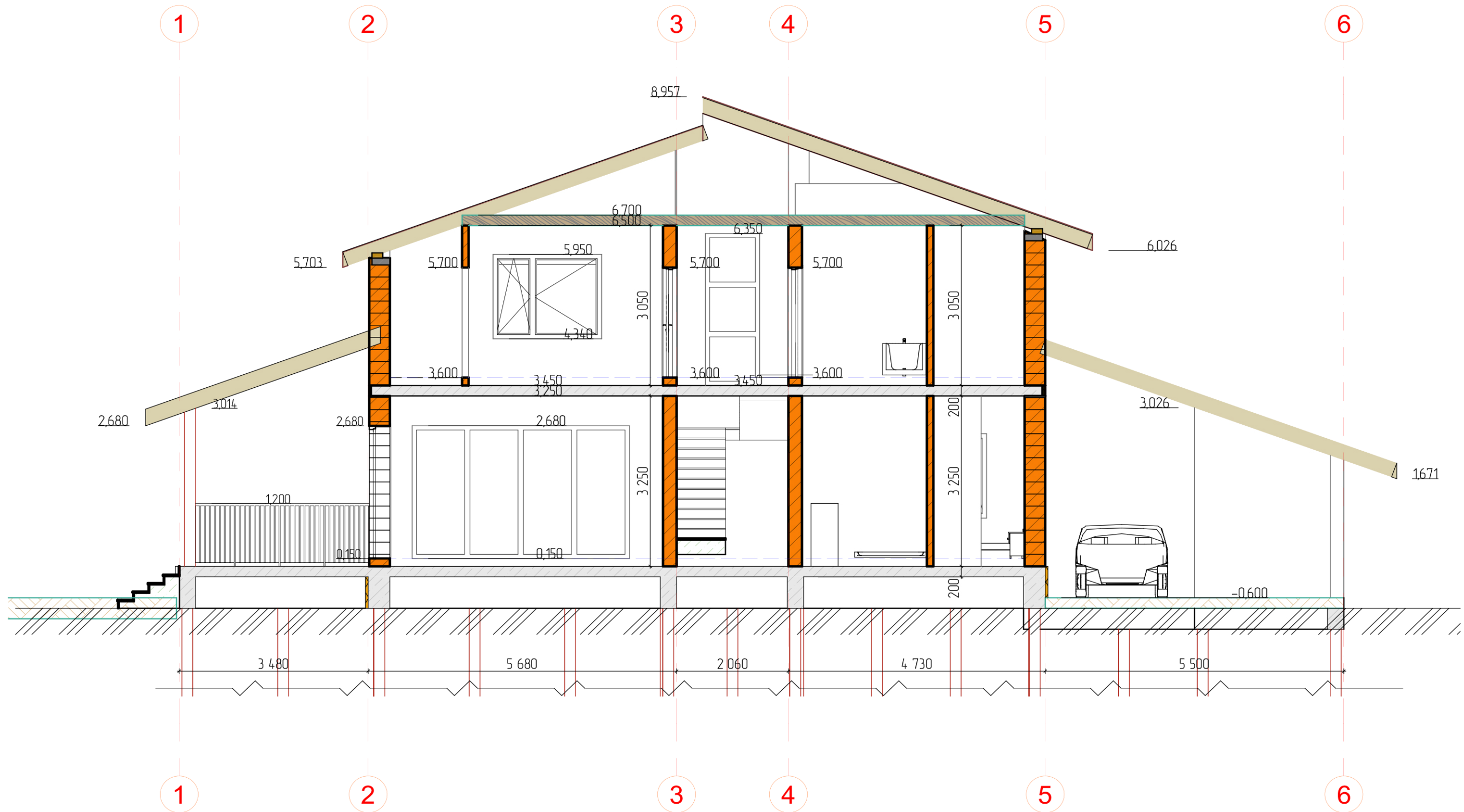
План 2 этажа

Стадия	Лист	Листов
АР	09	21



Разрез 1-1

1:75

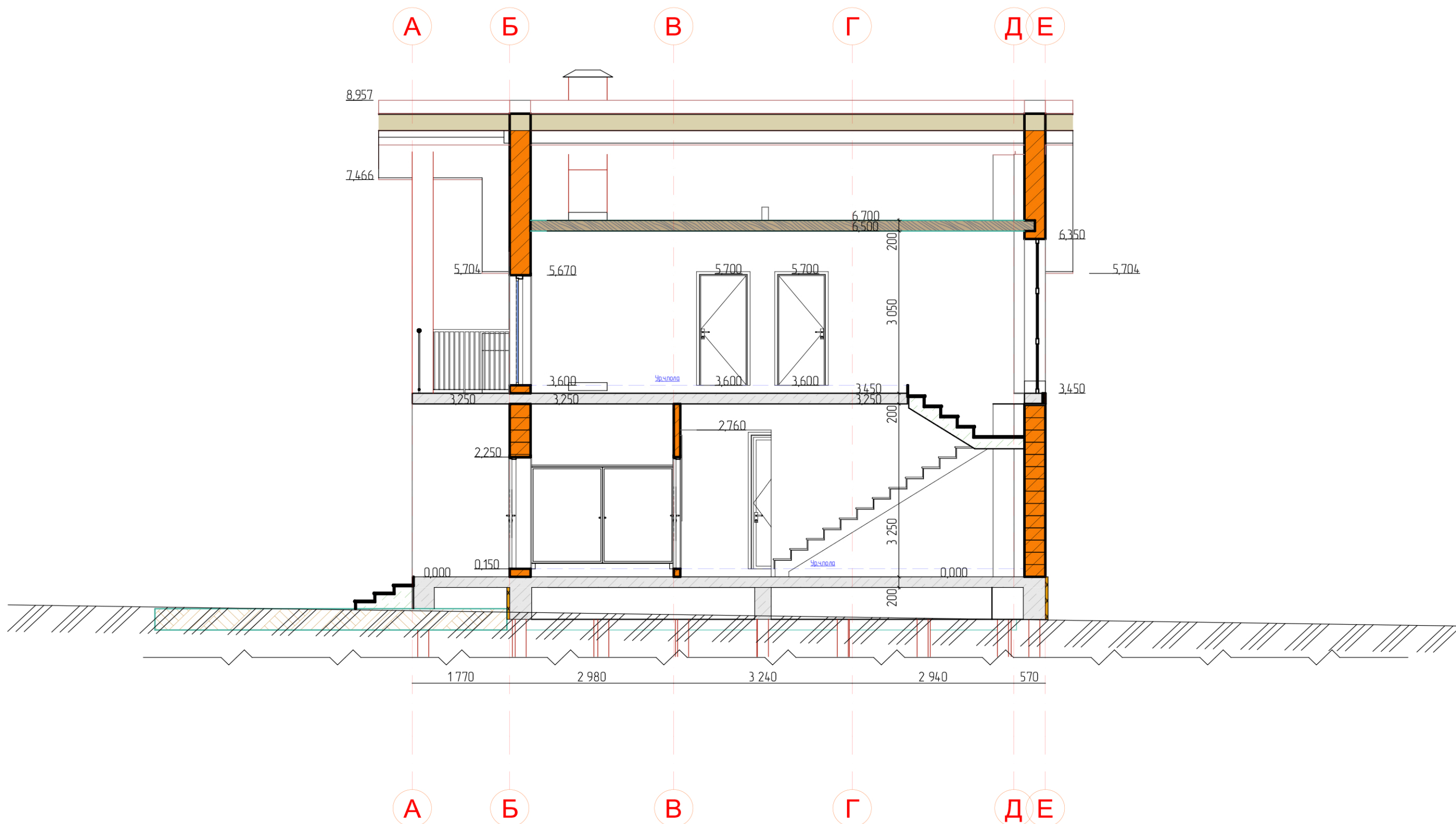


Примечание:
 Координационные оси расположены по наружному краю несущих стен, по центру внутренних несущих стен.
 Площадь помещений указана без учета внутренней отделки.
 За отметку 0,000 принят уровень верха плиты перекрытия цоколя.
 Технологические отверстия для закладки инженерных коммуникаций уточняются Заказчиком по месту.

						АР 13П.06.23			
						Московская область, Истринский р-н кадастровый номер участка 50:08:0060320:775			
Изм.	Колуч	Лист	№Док.	Подп.	Дата	Индивидуальный жилой дом из керамических блоков 21,24x11,5м	Стадия	Лист	Листов
							АР	10	21
Разработал Рыбакова						Разрез 1-1			
Согласовал Латаев									

Разрез 2-2

1:75



Примечание:
 Координационные оси расположены по наружному краю несущих стен, по центру внутренних несущих стен.
 Площадь помещений указана без учета внутренней отделки.
 За отметку 0,000 принят уровень верха плиты перекрытия цоколя.
 Технологические отверстия для закладки инженерных коммуникаций уточняются Заказчиком по месту.

						АР 13П.06.23			
						Московская область, Истринский р-н кадастровый номер участка 50:08:0060320:775			
Изм.	Колуч	Лист	№Дак.	Подп.	Дата	Индивидуальный жилой дом из керамических блоков 21,24x11,5м	Стадия	Лист	Листов
							АР	11	21
Разработал		Рыбакова				Разрез 2-2			
Согласовал		Латаев							

Фасад 1-6

1:75



Примечание:
 Координационные оси расположены по наружному краю несущих стен, по центру внутренних несущих стен.
 Площадь помещений указана без учета внутренней отделки.
 За отметку 0,000 принят уровень верха плиты перекрытия цоколя.
 Технологические отверстия для закладки инженерных коммуникаций уточняются Заказчиком по месту.

						АР 13П.06.23			
						Московская область, Истринский р-н кадастровый номер участка 50:08:0060320:775			
Изм.	Колуч	Лист	№Док.	Подп.	Дата	Индивидуальный жилой дом из керамических блоков 21,24x11,5м	Стадия	Лист	Листов
							АР	12	21
Разработал	Рыбакова					Фасад 1-6			
Согласовал	Латаев								

Фасад А-Е

1:75



Примечание:
 Координационные оси расположены по наружному краю несущих стен, по центру внутренних несущих стен.
 Площадь помещений указана без учета внутренней отделки.
 За отметку 0,000 принят уровень верха плиты перекрытия цоколя.
 Технологические отверстия для закладки инженерных коммуникаций уточняются Заказчиком по месту.

						АР 13П.06.23			
						Московская область, Истринский р-н кадастровый номер участка 50:08:0060320:775			
Изм.	Колуч	Лист	№Док.	Подп.	Дата	Индивидуальный жилой дом из керамических блоков 21,24x11,5м	Стадия	Лист	Листов
							АР	13	21
Разработал	Рыбакова					Фасад А-Е			
Согласовал	Латаев								

Фасад 6-1

1:75

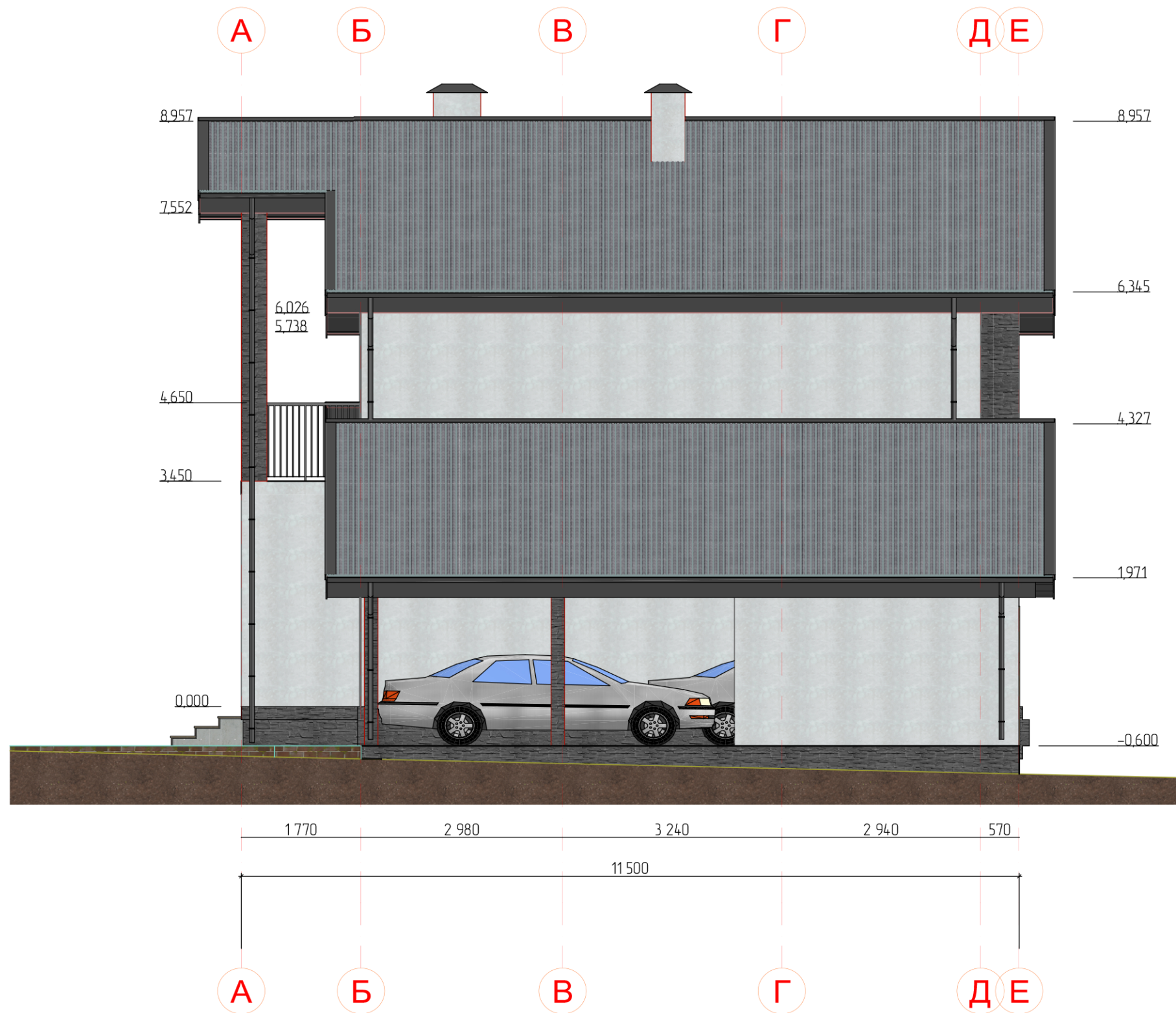


Примечание:
 Координационные оси расположены по наружному краю несущих стен, по центру внутренних несущих стен.
 Площадь помещений указана без учета внутренней отделки.
 За отметку 0,000 принят уровень верха плиты перекрытия цоколя.
 Технологические отверстия для закладки инженерных коммуникаций уточняются Заказчиком по месту.

						АР 13П.06.23			
						Московская область, Истринский р-н кадастровый номер участка 50:08:0060320:775			
Изм.	Колуч	Лист	№Док.	Подп.	Дата	Индивидуальный жилой дом из керамических блоков 21,24x11,5м	Стадия	Лист	Листов
							АР	14	21
Разработал		Рыбакова				Фасад 6-1			
Согласовал		Латаев							

Фасад Е-А

1:75

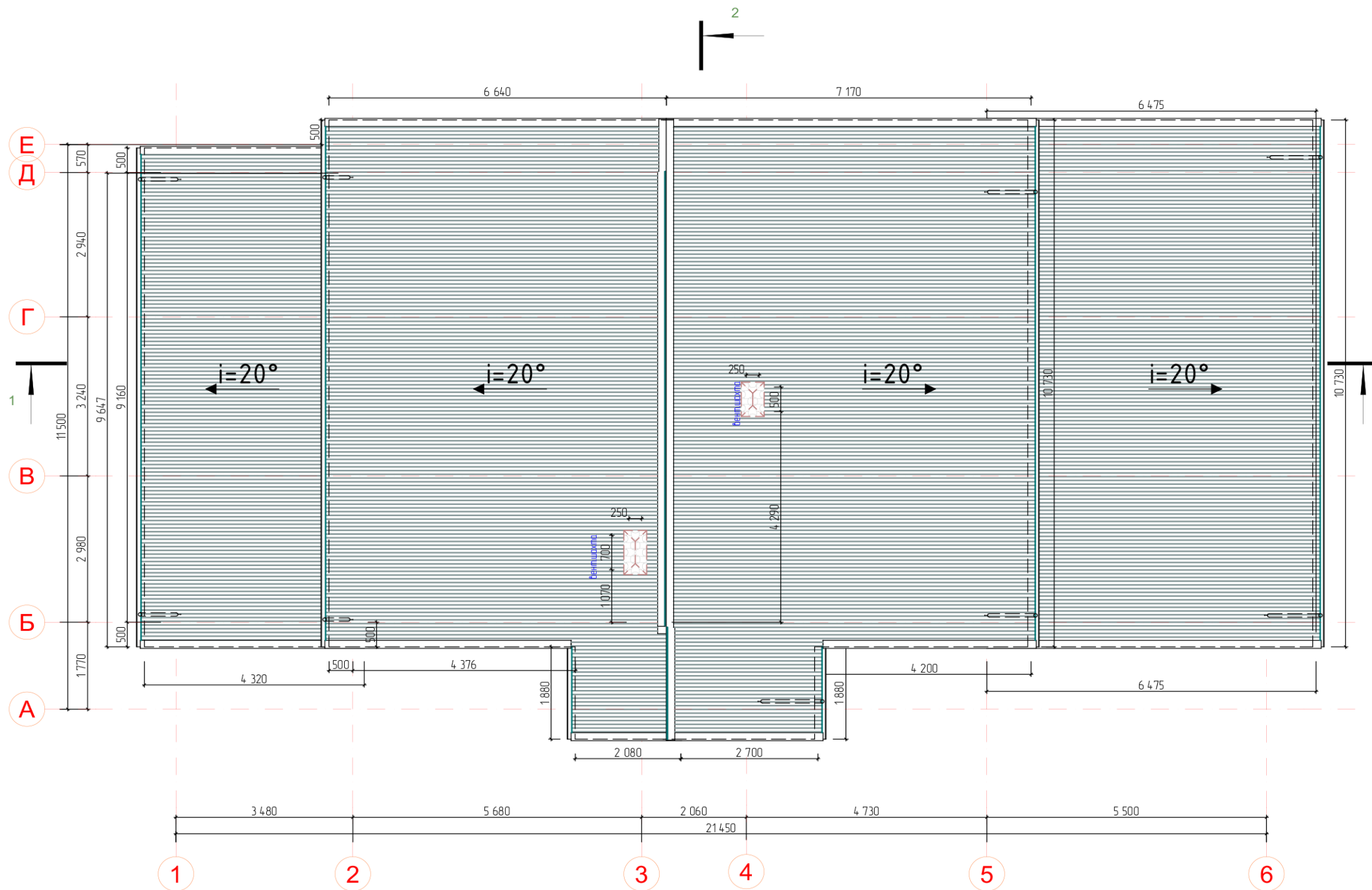


Примечание:
 Координационные оси расположены по наружному краю несущих стен, по центру внутренних несущих стен.
 Площадь помещений указана без учета внутренней отделки.
 За отметку 0,000 принят уровень верха плиты перекрытия цоколя.
 Технологические отверстия для закладки инженерных коммуникаций уточняются Заказчиком по месту.

						АР 13П.06.23			
						Московская область, Истринский р-н кадастровый номер участка 50:08:0060320:775			
Изм.	Колуч	Лист	№Док.	Подп.	Дата	Индивидуальный жилой дом из керамических блоков 21,24x11,5м	Стадия	Лист	Листов
							АР	15	21
Разработал		Рыбакова				Фасад Е-А			
Согласовал		Латаев							

План кровли

1:100



Примечание:
 Координационные оси расположены по наружному краю несущих стен, по центру внутренних несущих стен.
 Площадь помещений указана без учета внутренней отделки.
 За отметку 0,000 принят уровень верха плиты перекрытия цоколя.
 Технологические отверстия для закладки инженерных коммуникаций уточняются Заказчиком по месту.

Изм.	Колуч	Лист	№Дак.	Подп.	Дата

АР 13П.06.23

Московская область, Истринский р-н кадастровый номер участка 50:08:0060320:775

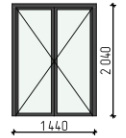
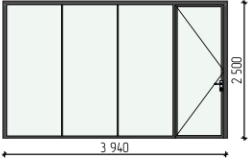
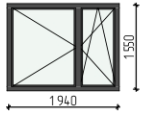
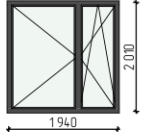
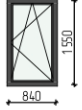
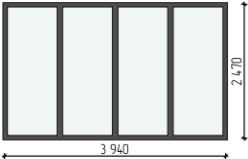
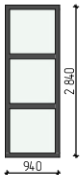
Индивидуальный жилой дом из керамических
 блоков 21,24x11,5м


Стадия	Лист	Листов
АР	16	21

План кровли



Ведомость изделий ПВХ

Каталог Окон						
Наименование	Количество	Вид блока изнутри	Размеры блока Ш x В	Размеры проема	Площадь проема, м2	Примечание
ДВ-1	1		1 440×2 040	1 500×2 070	3,11	Ламинация Антрацит
ДВ-2	1		3 940×2 500	4 000×2 530	10,12	Ламинация Антрацит
Ок-1	5		1 940×1 550	2 000×1 610	3,22	Ламинация Антрацит
Ок-2	2		1 940×2 010	2 000×2 070	4,14	Ламинация Антрацит
Ок-3	1		840×1 550	900×1 610	1,45	Ламинация Антрацит
Ок-4	1		3 940×2 470	4 000×2 530	10,12	Ламинация Антрацит
Ок-5	1		940×2 840	1 000×2 900	2,90	Ламинация Антрацит
	12				52,08 м²	

						АР 13П.06.23			
						Московская область, Истринский р-н кадастровый номер участка 50:08:0060320:775			
Изм.	Колуч	Лист	№Док.	Подп.	Дата	Индивидуальный жилой дом из керамических блоков 21,24x11,5м	Стадия	Лист	Листов
							АР	17	21
Разработал	Рыбакова					Ведомость изделий ПВХ			
Согласовал	Латаев								

Визуализация



Примечание:
Внешний вид построенного дома может отличаться от вида, представленного на данной визуализации.
Цветовое решение и декор фасада показаны условно.

						АР 13П.06.23			
						Московская область, Истринский р-н кадастровый номер участка 50-08-0060320-775			
Изм	Колуч	Лист	№Док.	Подп.	Дата	Индивидуальный жилой дом из керамических блоков 21,24x11,5м	Стадия	Лист	Листов
							АР	18	21
Разработал	Рыбакова					Визуализация			
Согласовал	Латаев								

Визуализация



Примечание:
Внешний вид построенного дома может отличаться от вида, представленного на данной визуализации.
Цветовое решение и декор фасада показаны условно.

						АР 13П.06.23			
						Московская область, Истринский р-н кадастровый номер участка 50:08:0060320:775			
Изм.	Колуч	Лист	№Док.	Подп.	Дата	Индивидуальный жилой дом из керамических блоков 21,24x11,5м	Стадия	Лист	Листов
							АР	19	21
Разработал	Рыбакова					Визуализация			
Согласовал	Латаев								

Визуализация



Примечание:
Внешний вид построенного дома может отличаться от вида, представленного на данной визуализации.
Цветовое решение и декор фасада показаны условно.

						АР 13П.06.23			
						Московская область, Истринский р-н кадастровый номер участка 50:08:0060320:775			
Изм	Колуч	Лист	№Док.	Подп.	Дата	Индивидуальный жилой дом из керамических блоков 21,24x11,5м	Стадия	Лист	Листов
							АР	20	21
Разработал	Рыбакова					Визуализация			
Согласовал	Латаев								

