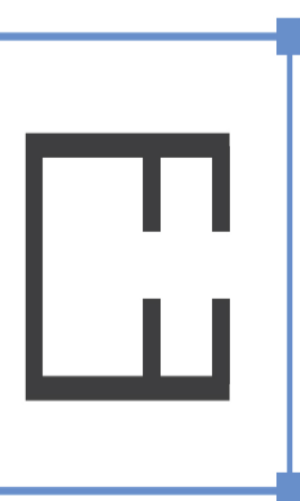
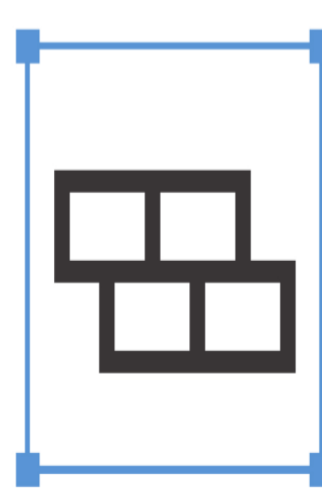


Проект жилого дома

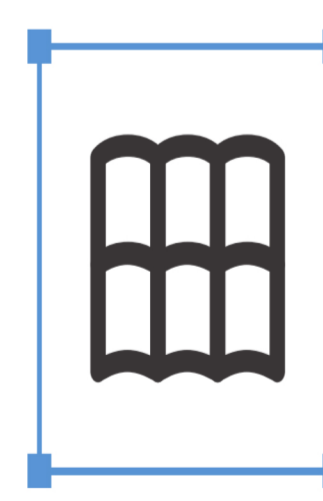
Архитектурные решения



Место строительства
СНТ "Гавриково-1"
Площадь застройки
147 м²
Общая площадь
257 м²



Фундамент
Монолитная ж/б плита
Стены
Керамика 380 мм
Перекрытие
Монолитная ж/б плита



Кровля
Минеральная черепица
Профиль окон
ПВХ
Отделка фасада
Штукатурка и искк. камень

**Кротов
строй**



Цветовое решение фасадов

Вид со стороны главного фасада



Пластиковые сафиты в Ral-8019

Водосточная система выполнена в коричневом цвете Ral-8019

Искусственный камень на фасаде - LeonardoStone "Ванкувер" Mix 1

Цвет ламинации окон и дверей - черный Ral 9005

Покрытие пола террасы - террасная доска в темных оттенках

Искусственный камень на цокольной части и колоннах - WhiteHills "Каскад Рейндж" 239-80

Штукатурка в коричневых оттенках

Флюгарку и снегозадержание выполнить в черных цветах - Ral 9005

Покрытие кровли - ЦПЧ Кристак Classic Черный



Вид со стороны дворового фасада



Декор из утеплителя в черных цветах

Возможно исполнение данного эл-та из утеплителя или металла в черных цветах

Проект жилого дома	Цветовое решение фасадов	Масштаб	ГИП	Зиновьев А.В.		Стадия	Э
			Разработал	Илюхин А.И.		Лист	02
			Заказчик	Шумова Е.В.		Листов	18



Ведомость листов раздела. Общие данные.

Ведомость листов архитектурного раздела	
№ листа	Наименование
01	Обложка архитектурного раздела
02	Цветовое решение фасадов
03	Ведомость листов раздела. Общие данные.
04	Размещение дома на участке
05	Архитектурные виды
06	Фасад 1
07	Фасад 2
08	Фасад 3
09	Фасад 4
10	План 1 этажа
11	Лестница
12	План 2 этажа
13	Визуализации внутреннего пространства
14	Разрез 1-1
15	План кровли
16	Ведомость оконных и дверных проемов
17	Ведомость оконных и дверных проемов
18	Ведомость оконных и дверных проемов

Архитектурные решения

Состав помещений обусловлен требованиями комфорта и функциональной целесообразности.

Здание двухэтажное, размеры в плане по наружным стенам 10,490м x 13,650м.

На первом этаже здания расположены:

Бойлерная Гардероб Гостиная Душевая Крыльцо Кухня Предбанник Прихожая С/У Сауна Терраса Терраса Холл

На втором этаже здания расположены:

Балкон Ванная Гардероб Кабинет Мастер-спальня Постирочная С/У Спальня 1 Спальня 2 Холл

Фундамент - монолитная плита $t=200\text{мм}$

Цокольная часть - монолитные стены 230 мм.

Наружные стены - керамические блоки 250x380x219мм.

Внутренние стены - керамические блоки 375x250x219мм.

Перегородки - керамические блоки 500x120x219мм.

Перекрытие 1 этажа - монолитная плита $t=160\text{мм}$

Перекрытие 2 этажа - утепленное балочное перекрытие $t=200\text{мм}$

Конструкция крыши - стропила, доски 200x50мм

За отметку 0.000 принят уровень верха наружных фундаментных стен.

Уровень чистого пола первого этажа +0,120.

Уровень земли переменный.

По периметру здания отмостка шириной 1200мм.

Технико - экономические показатели

Площадь застройки - 147,29 м²

Общая площадь - 257,24 м²

Внутренняя площадь (без учета крылец, террас, балконов) - 206,02 м²

Архитектор



/Илюхин А.И./

Проект жилого дома	Ведомость листов раздела. Общие данные.	Масштаб 1:1	ГИП	Зиновьев А.В.		Стадия	Э
			Разработал	Илюхин А.И.		Лист	03
			Заказчик	Шумова Е.В.		Листов	18

Архитектурные виды

Вид 1

Вид 2



Вид 3



Проект жилого дома

Архитектурные виды

Масштаб

ГИП	Зиновьев А.В.		Стадия	Э
Разработал	Илюхин А.И.		Лист	05
Заказчик	Шумова Е.В.		Листов	18

Номер проекта: 28/01/2023-ПР

28.04.2023

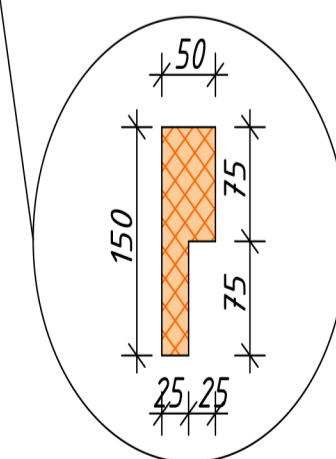
Формат А3



Фасад 1



Декор из утеплителя



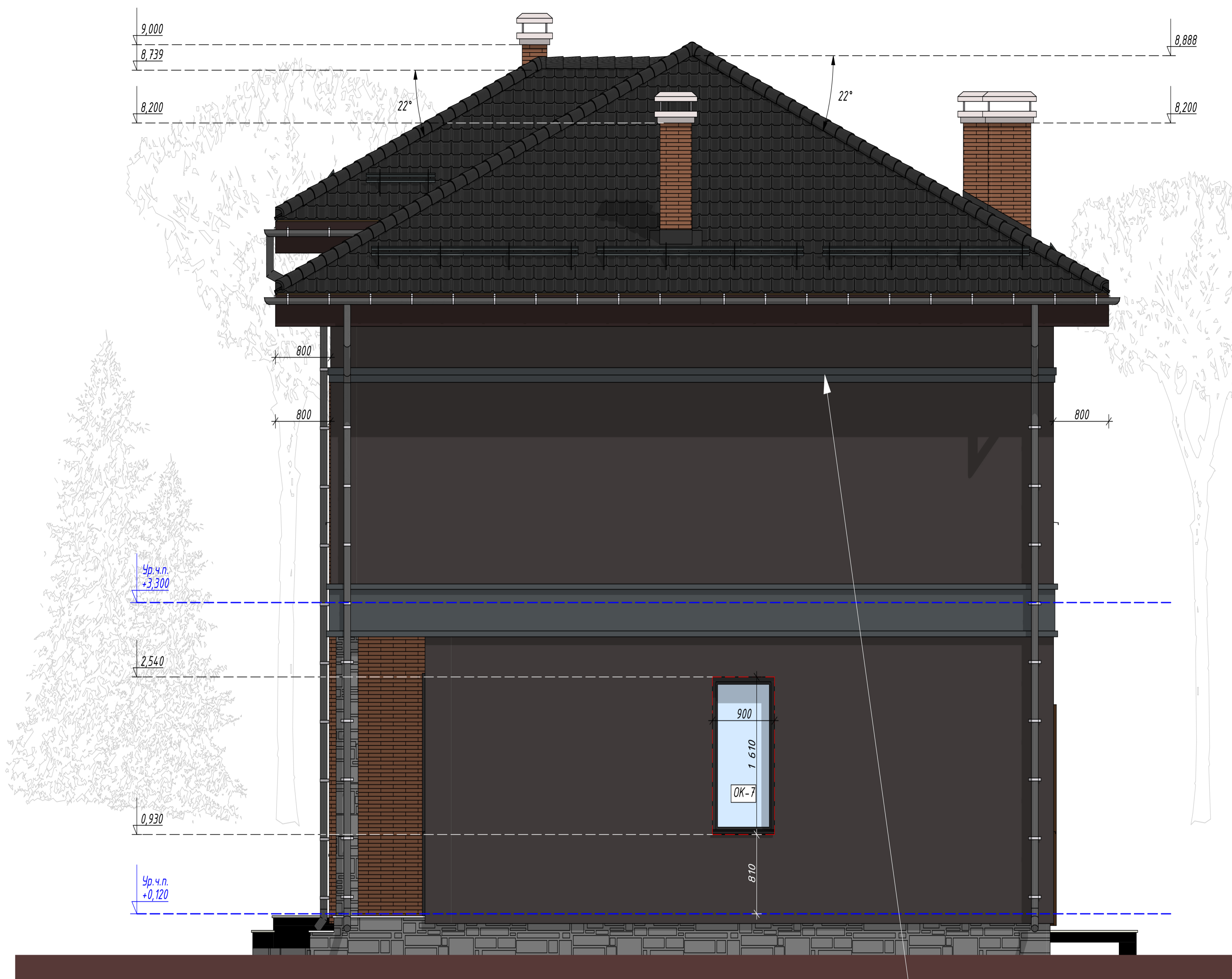
Примечания:

1. На фасаде указаны отметки и размеры оконных и дверных проемов.
2. Уровень земли указан в проекте условно, фактическую отметку принять в рабочем проекте.
3. Размеры декоров и их положение может быть изменено процессе строительства без изменения общего архитектурного вида.

Проект жилого дома	Фасад 1	Масштаб 1:50, 1:10	ГИП	Зиновьев А.В.		Стадия	Э
			Разработал	Илюхин А.И.		Лист	06
			Заказчик	Шумова Е.В.		Листов	18



Фасад 2



Ур. ч.п.
+3,300

2,540

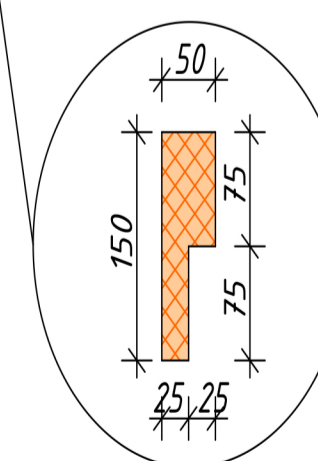
0,930

Ур. ч.п.
+0,120

900
1 610
OK-7

810

Декор из утеплителя



Примечания:

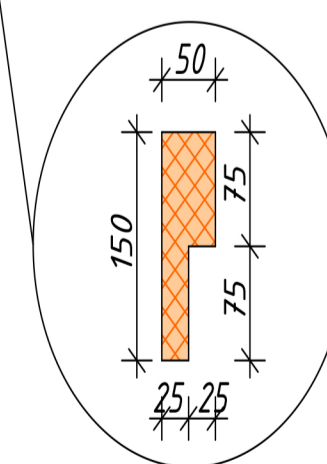
1. На фасаде указаны отметки и размеры оконных и дверных проемов.
2. Уровень земли указан в проекте условно, фактическую отметку принять в рабочем проекте.
3. Размеры декоров и их положение может быть изменено процессе строительства без изменения общего архитектурного вида.

Проект жилого дома	Фасад 2	Масштаб 1:50, 1:10	ГИП	Зиновьев А.В.	Стадия	Э
			Разработал	Илюхин А.И.	Лист	07
			Заказчик	Шумова Е.В.	Листов	18

Фасад 3



Декор из утеплителя

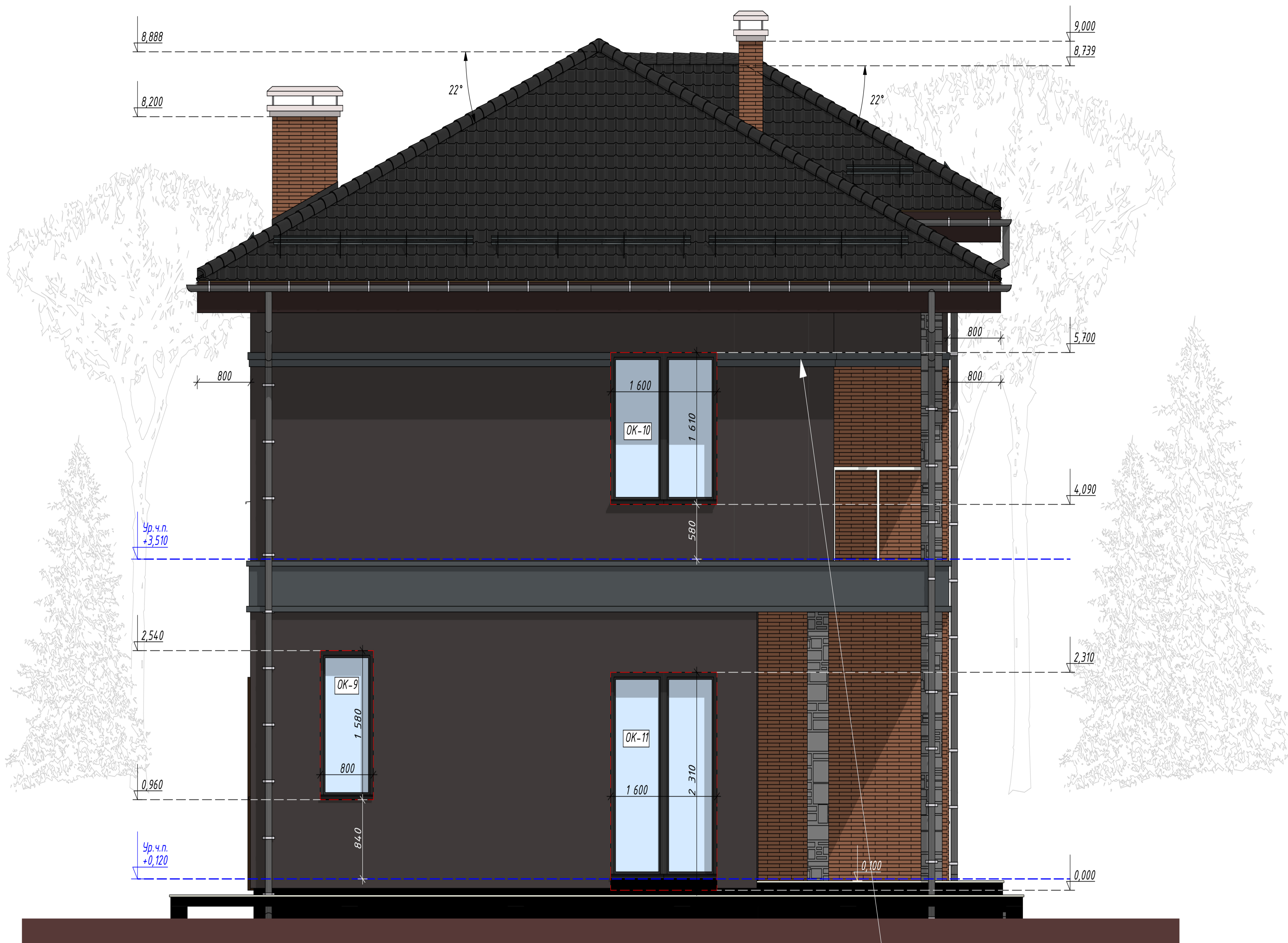


Примечания:

1. На фасаде указаны отметки и размеры оконных и дверных проемов.
2. Уровень земли указан в проекте условно, фактическую отметку принять в рабочем проекте.
3. Размеры декоров и их положение может быть изменено процессе строительства без изменения общего архитектурного вида.

Проект жилого дома	Фасад 3	Масштаб 1:50, 1:10	ГИП	Зиновьев А.В.		Стадия	Э
			Разработал	Илюхин А.И.		Лист	08
			Заказчик	Шумова Е.В.		Листов	18

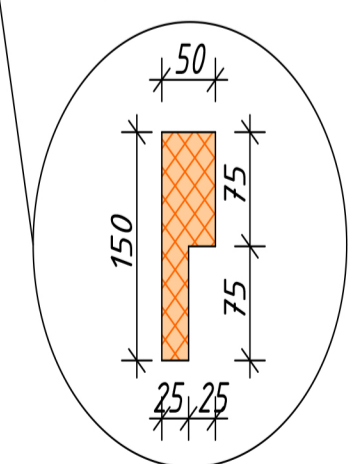
Фасад 4



Примечания:

1. На фасаде указаны отметки и размеры оконных и дверных проемов.
2. Уровень земли указан в проекте условно, фактическую отметку принять в рабочем проекте.
3. Размеры декоров и их положение может быть изменено процессе строительства без изменения общего архитектурного вида.

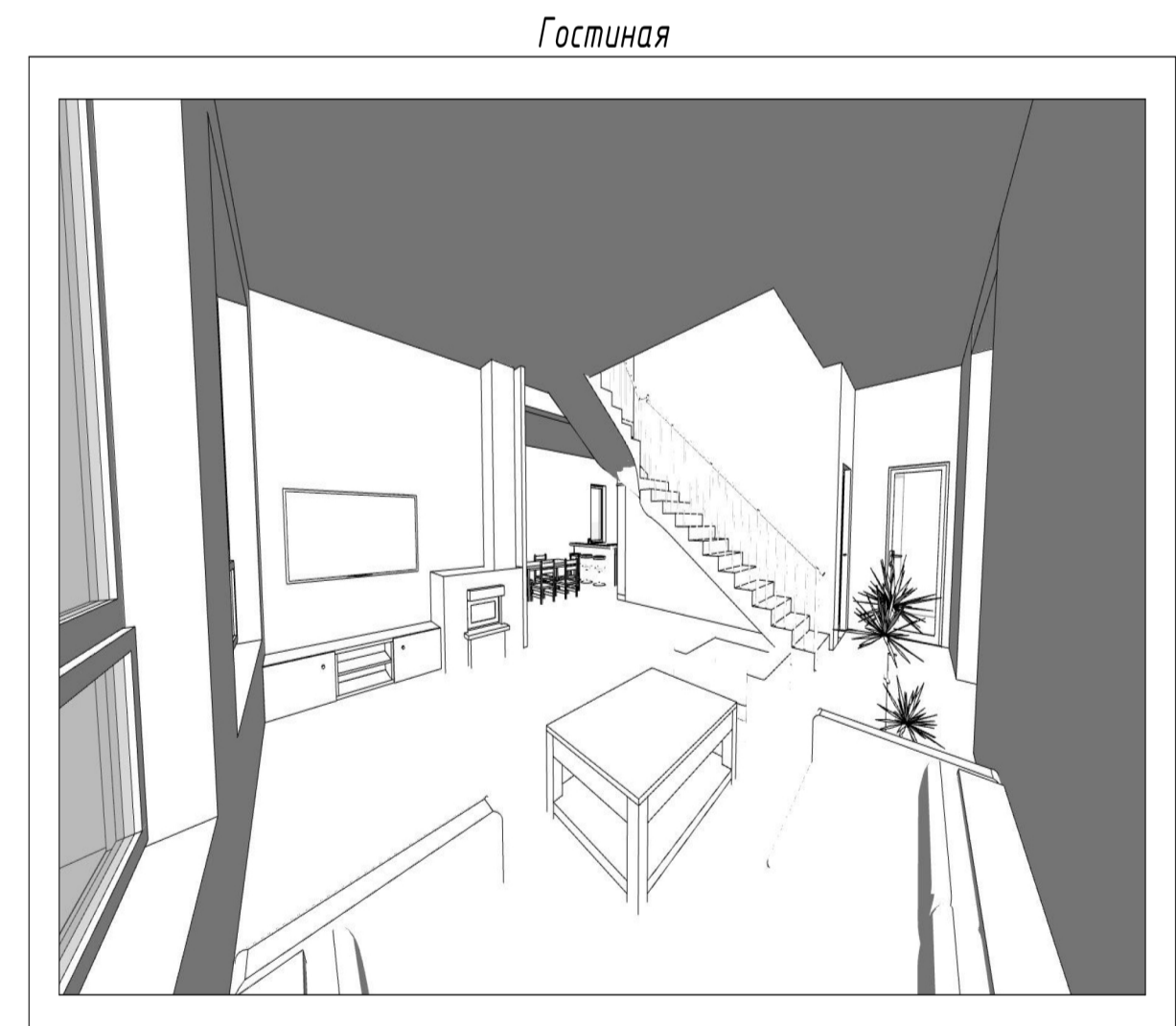
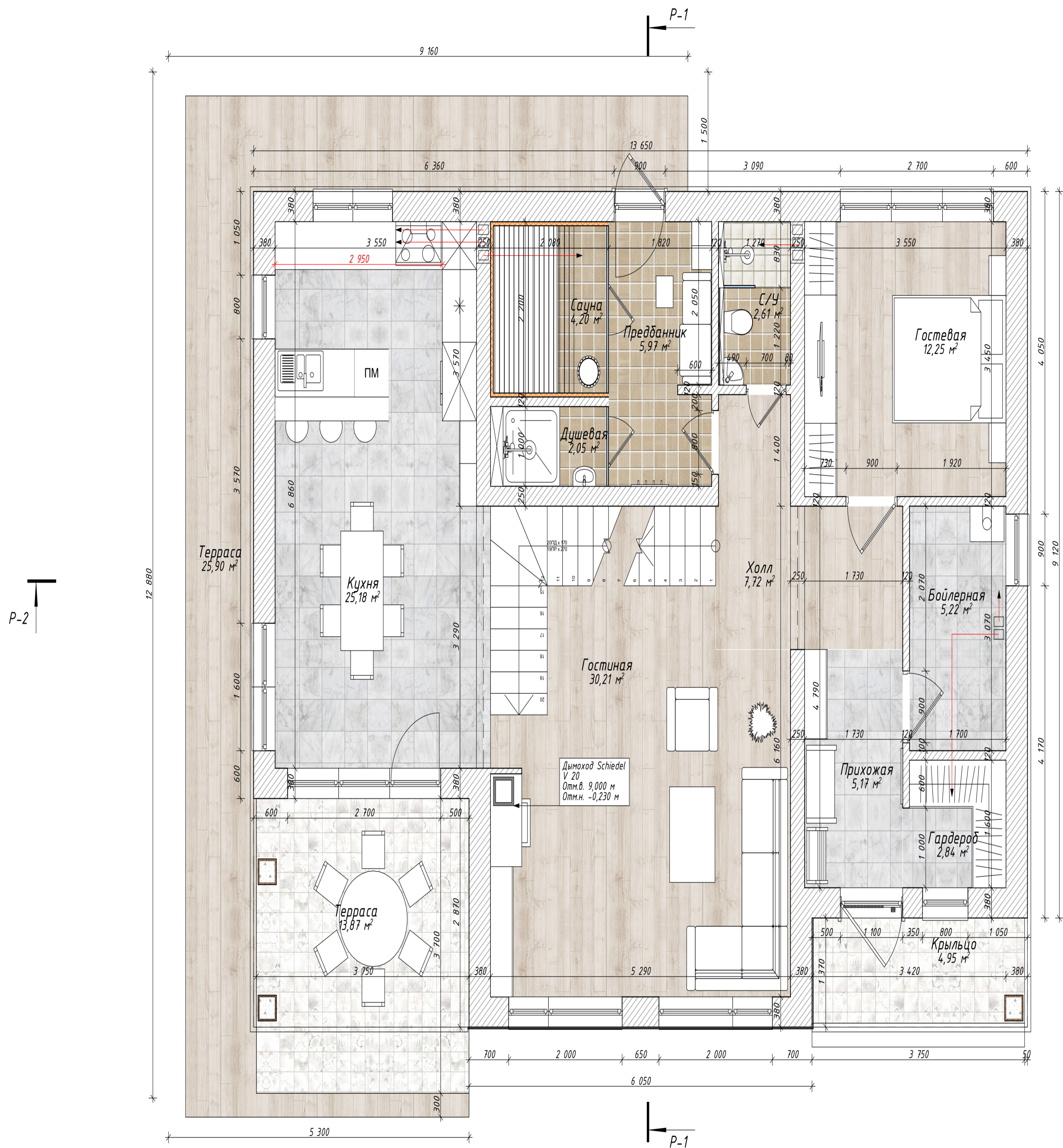
Декор из утеплителя



Проект жилого дома	Фасад 4	Масштаб 1:50, 1:10	ГИП	Зиновьев А.В.		Стадия	Э	
			Разработал	Илюхин А.И.		Лист	09	
			Заказчик	Шумова Е.В.		Листов	18	

План 1 этажа

Экспликация помещений 1-го этажа	
Наименование	Площадь, м ²
Боilerная	5,22
Гардероб	2,84
Гостевая	12,25
Гостиная	30,21
Душевая	2,05
Крыльцо	4,95
Кухня	25,18
Предбанник	5,97
Прихожая	5,17
С/У	2,61
Сауна	4,20
Терраса	13,87
Терраса	25,90
Холл	7,72
	148,14 м ²



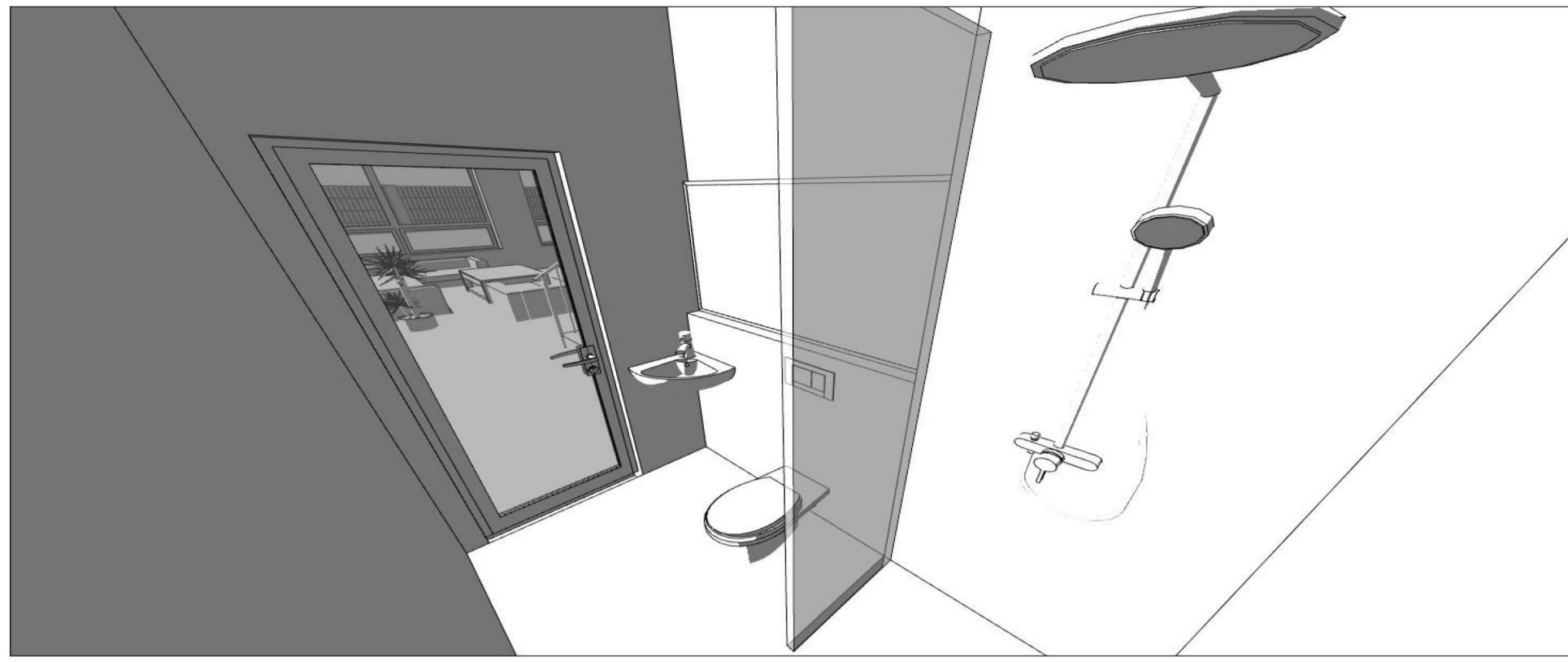
План 2 этажа

Экспликация помещений 2-го этажа	
Наименование	Площадь, м2
Балкон	6,50
Ванная	5,98
Гардероб	7,81
Кабинет	14,28
Мастер-спальня	20,24
Постирочная	3,30
С/У	5,81
Спальня 1	17,08
Спальня 2	17,04
Холл	11,06
	109,10 м ²

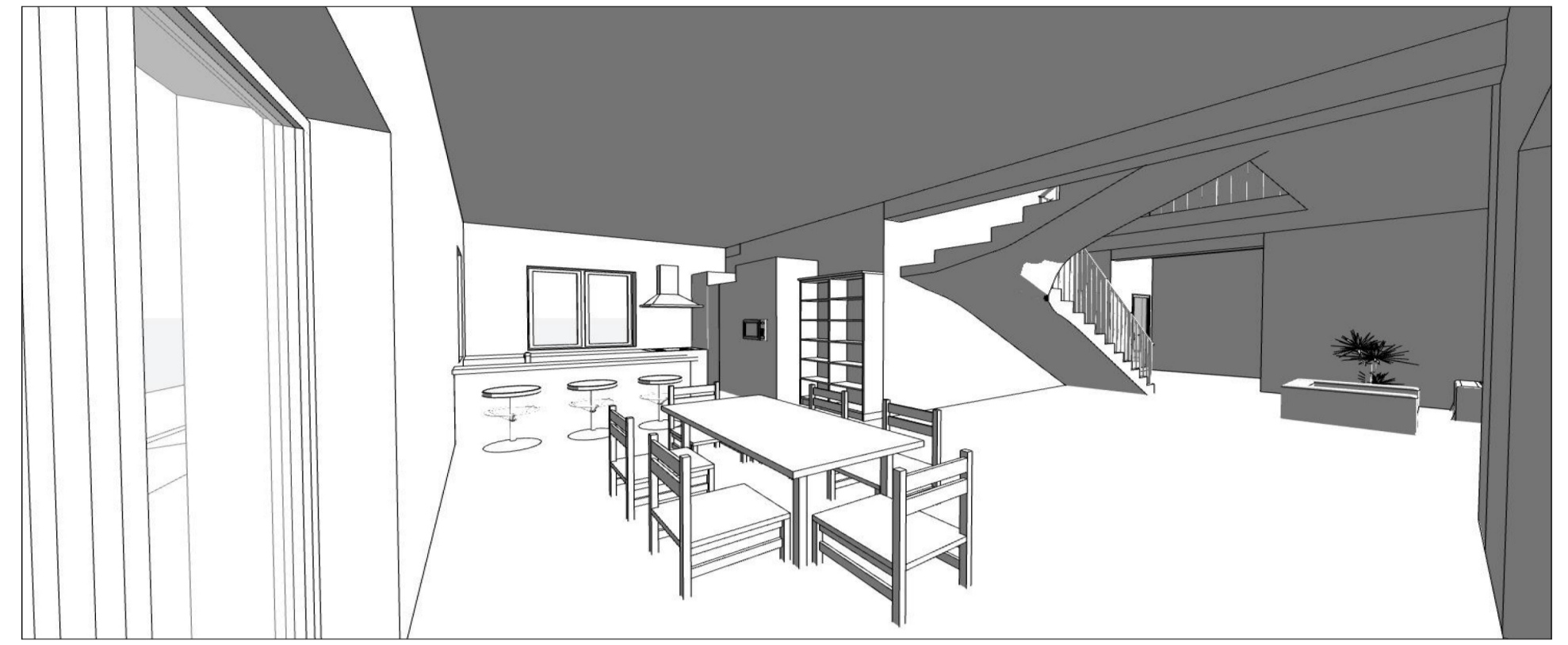


Визуализации внутреннего пространства

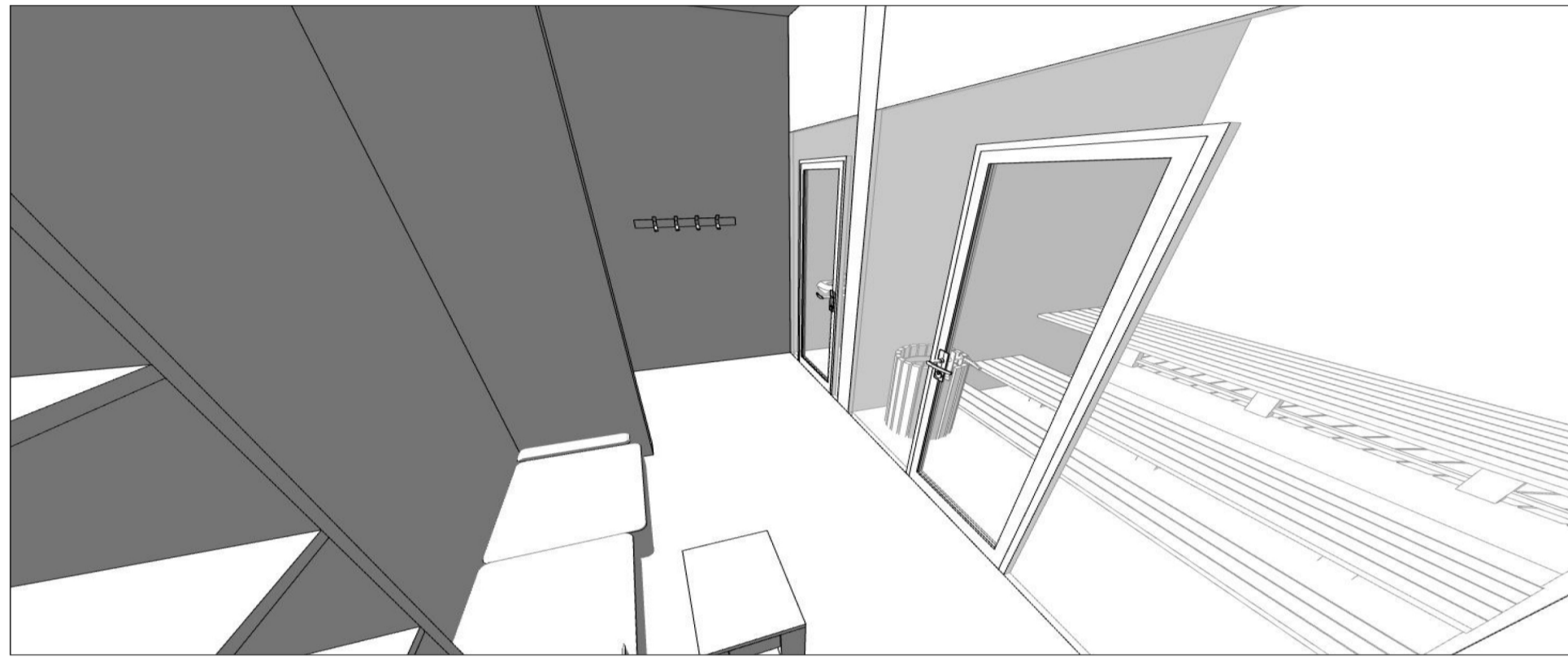
Душевая на первом этаже



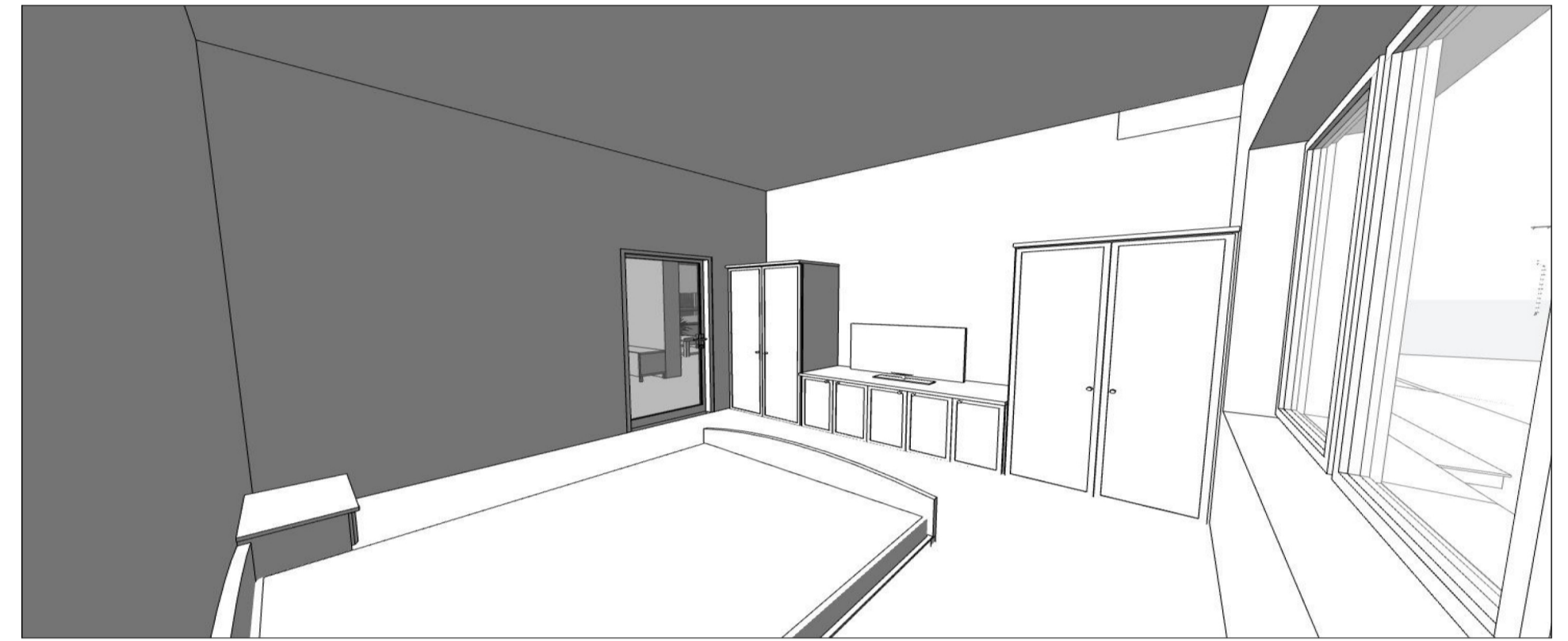
Кухня



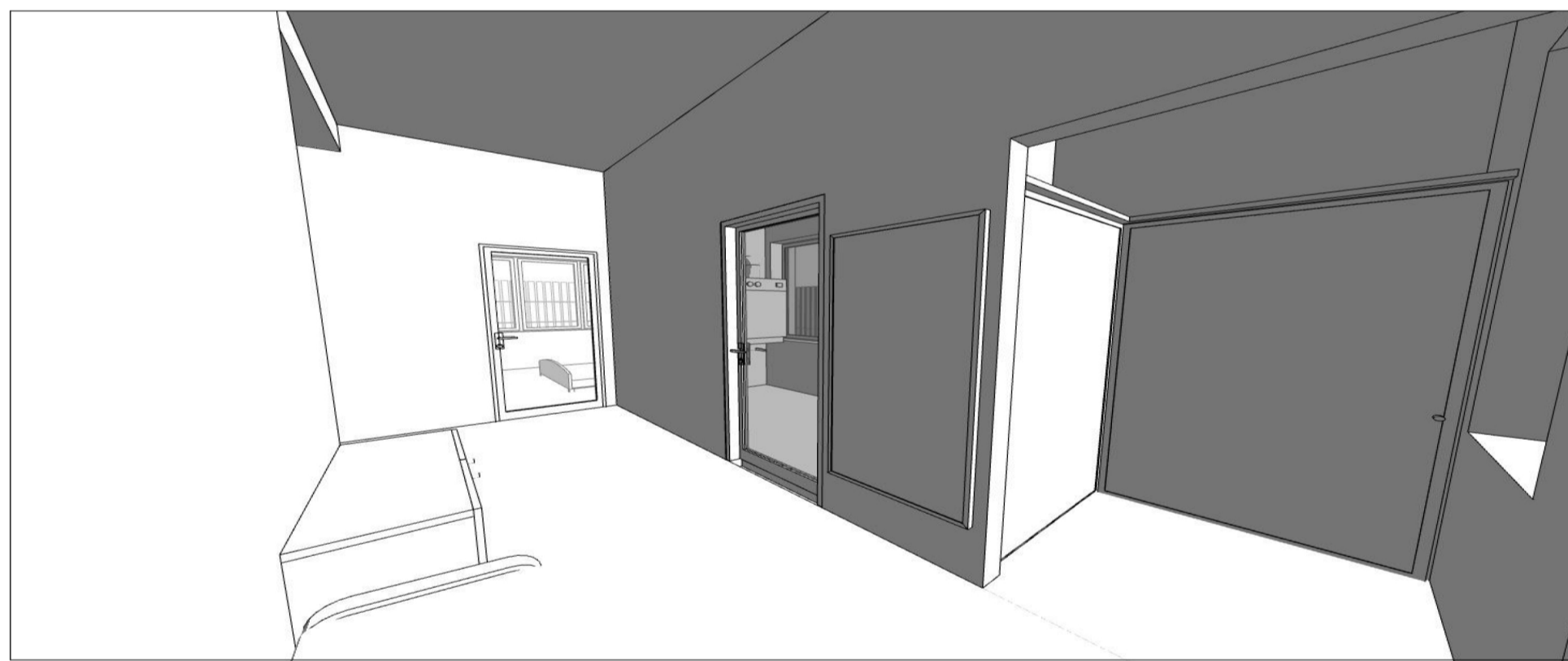
Сауна



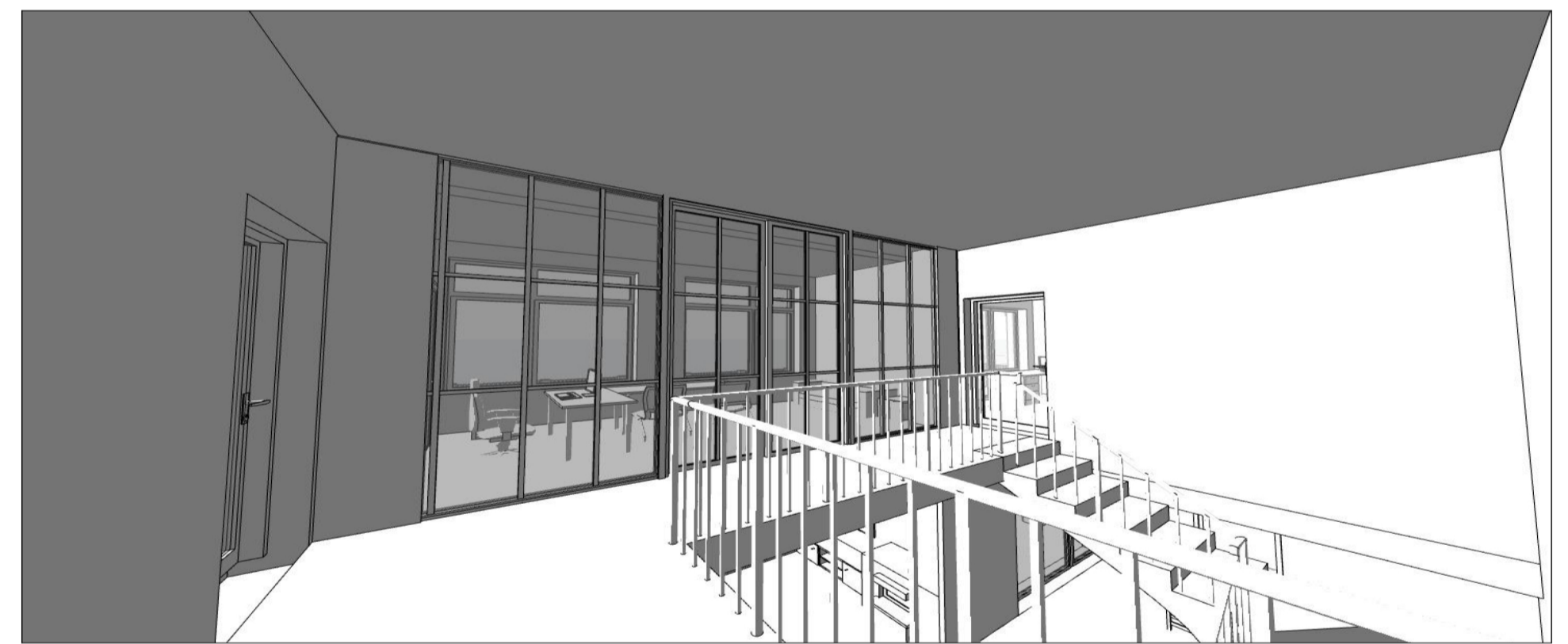
Гостевая



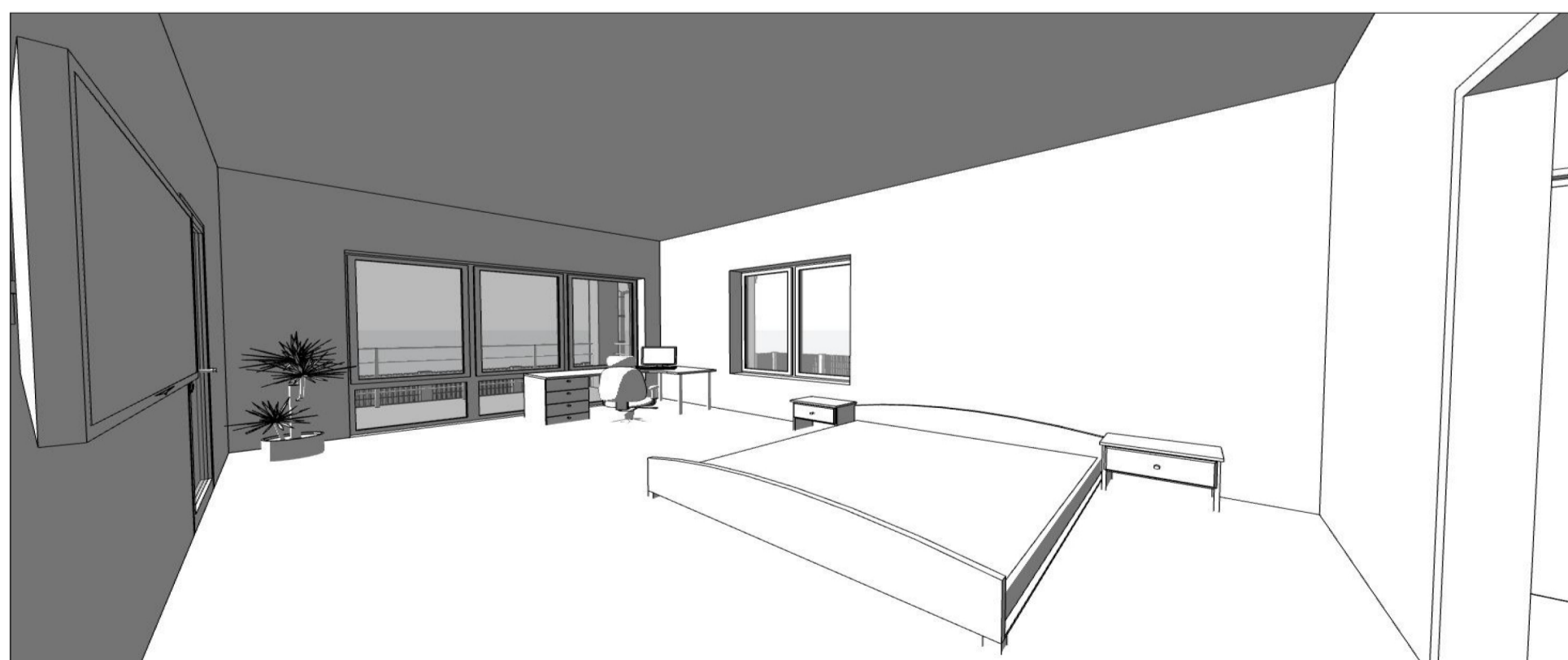
Прихожая



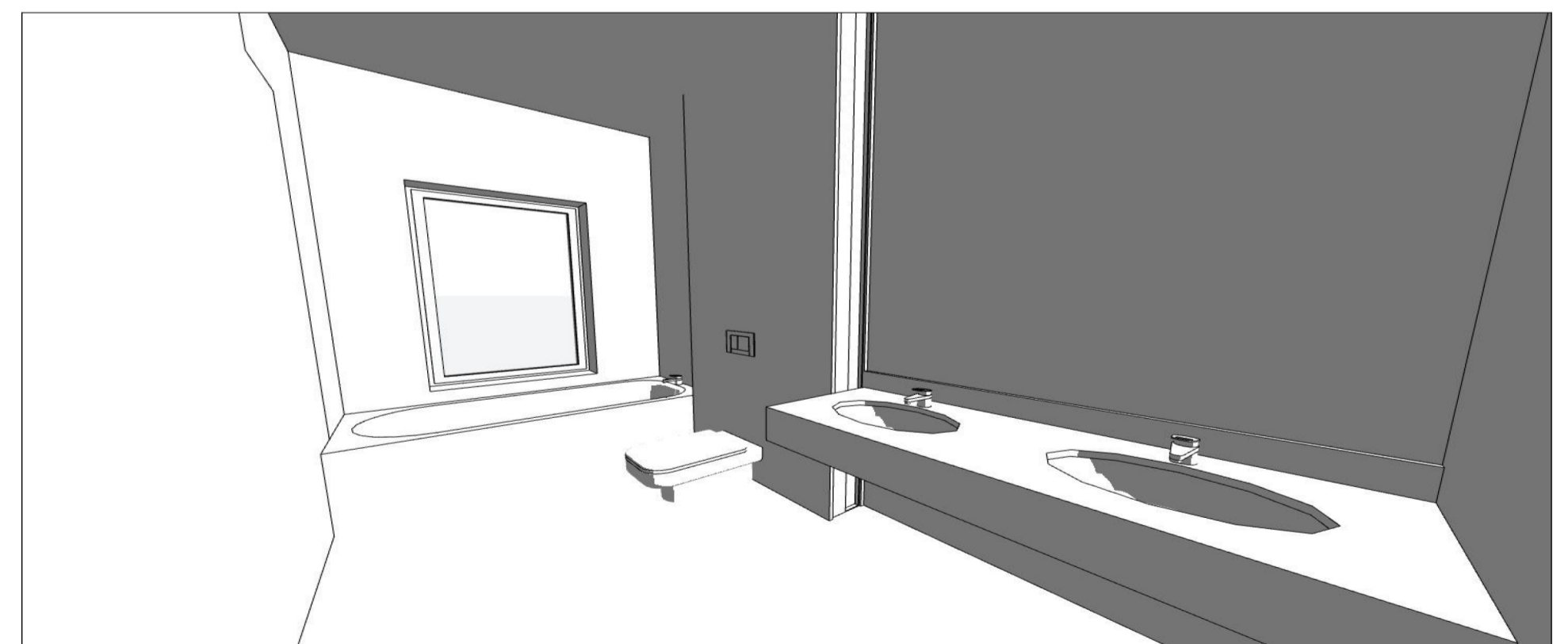
Холл второго этажа



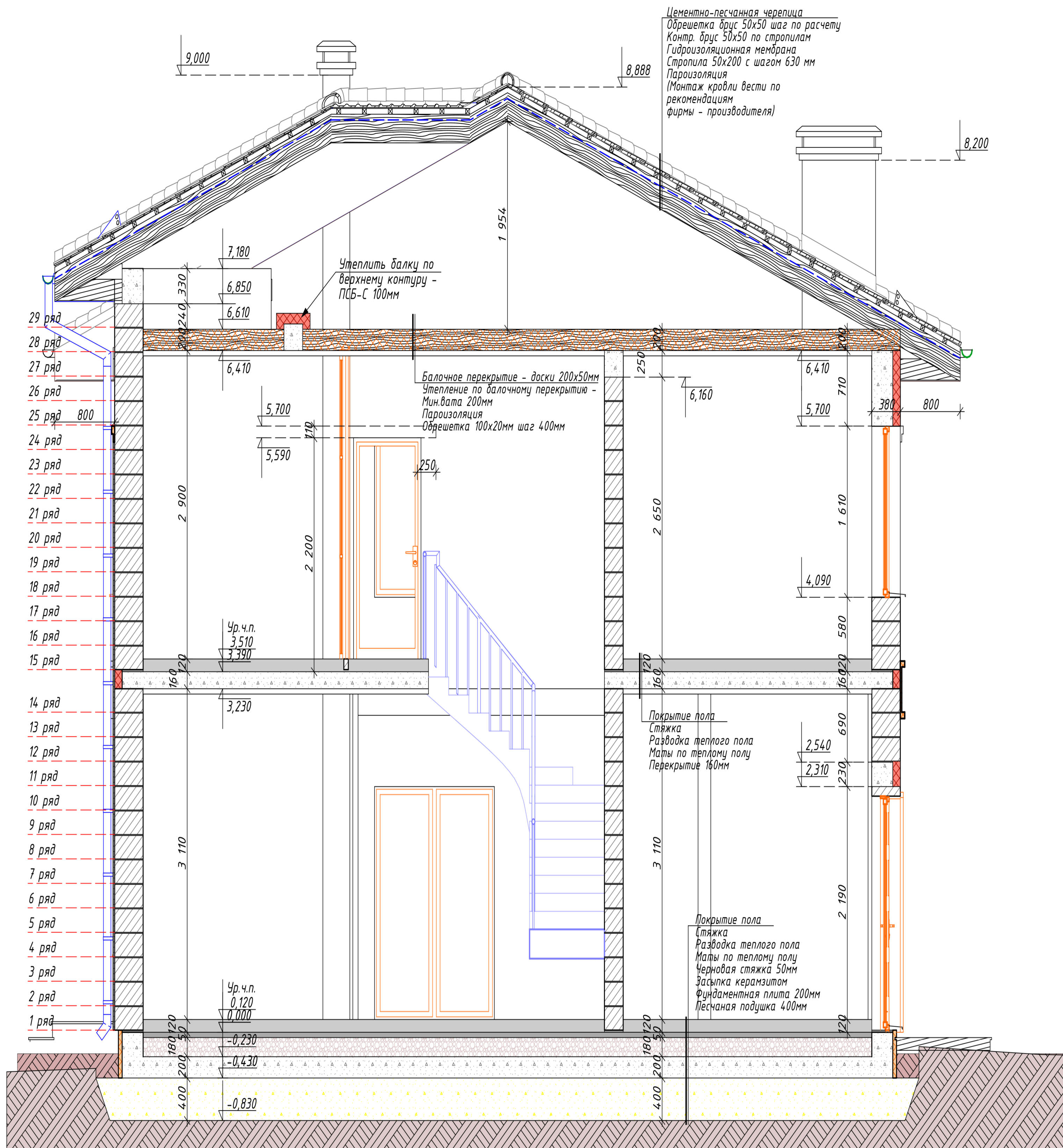
Мастер-спальня



Ванная мастер-спальни



Разрез 1-1



Проект жилого дома

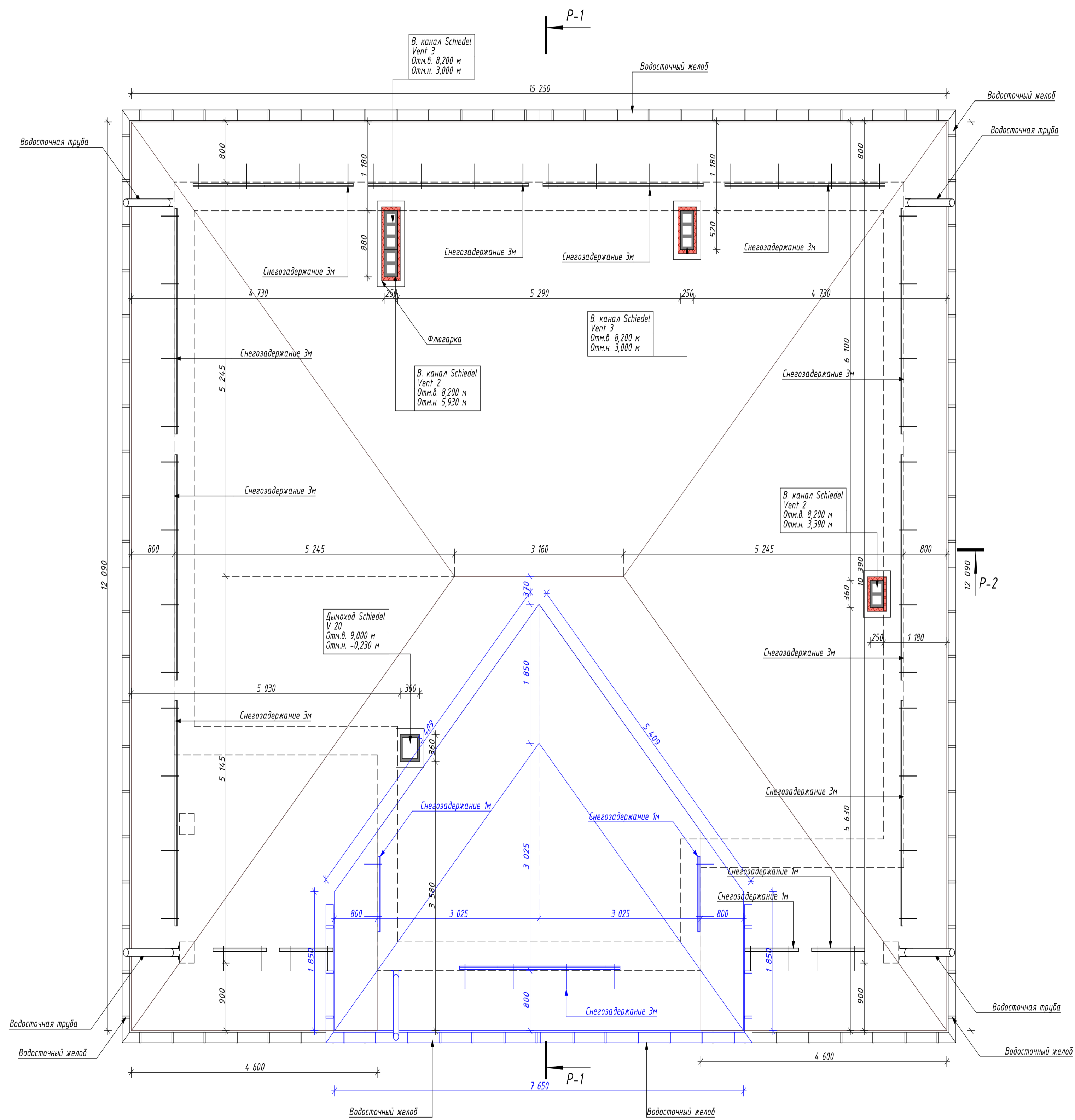
Разрез 1-1

Масштаб 1:50

ГИП	Зиновьев А.В.	Стадия	Э
Разработал	Илюхин А.И.	Лист	14
Заказчик	Щумова Е.В.	Листов	18



План кровли



Примечания:
1. Размеры по кровле указаны в плане

Проект жилого дома	План кровли	Масштаб 1:1, 1:50	Площадь всей кровли	
			Итого, м ²	201,95
ГИП	Зинovieв А.В.	Стадия	Э	
Разработал	Илюхин А.И.	Лист	15	
Заказчик	Шумова Е.В.	Листов	18	
Номер проекта: 28/01/2023-ПР			28.04.2023	

Кротов
строй

Формат А2

Ведомость оконных и дверных проемов

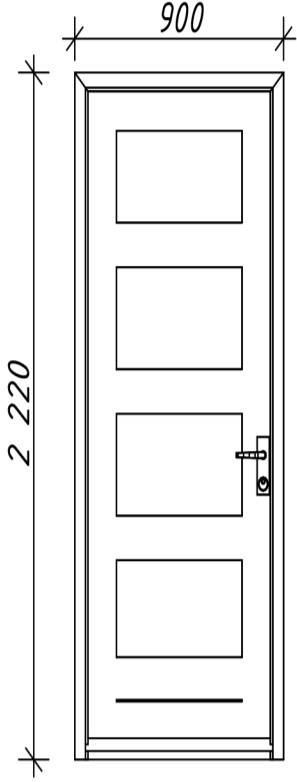
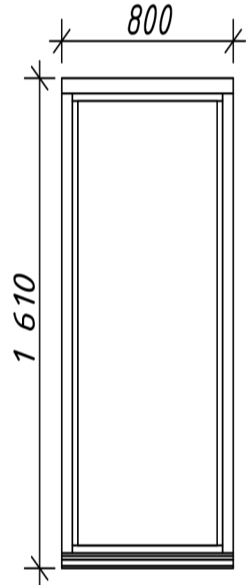
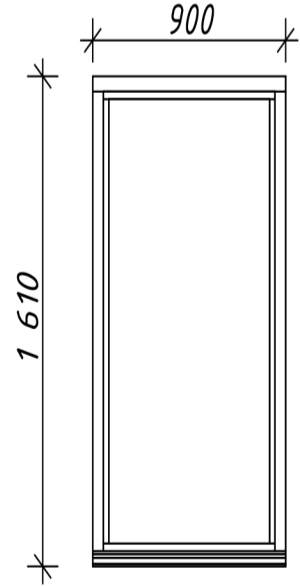
№п/п	Обозначение	Наименование	Примечание
1		Д-1 дверной проем 2540x1100 мм	1 шт.
2		OK-1 оконный проем 2310x2700 мм	1 шт.
3		OK-2 оконный проем 2310x2700 мм	1 шт.

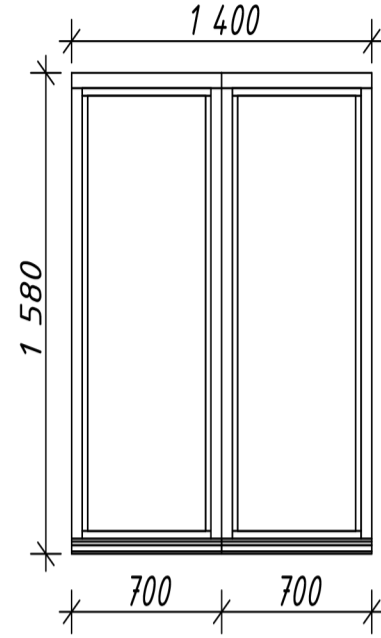
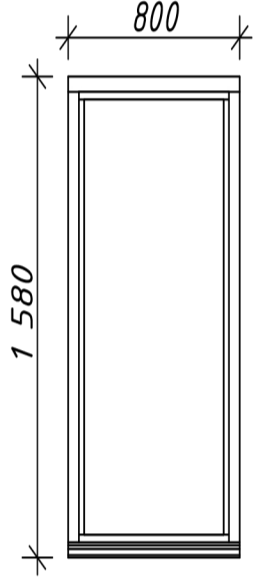
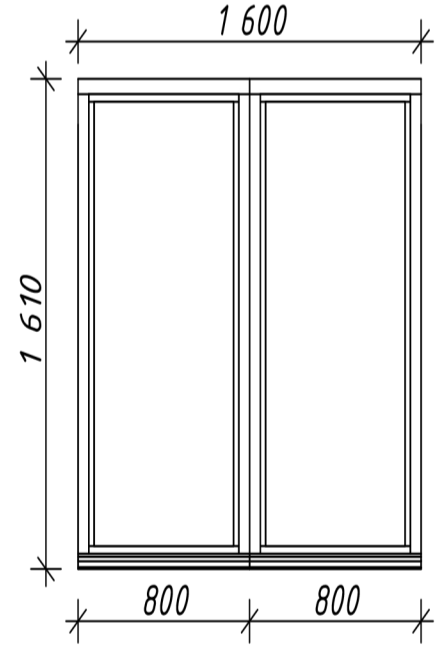
№п/п	Обозначение	Наименование	Примечание
4		OK-3 оконный проем 2070x2000 мм	2 шт.
5		OK-4 оконный проем 2300x2000 мм	2 шт.
6		OK-5 оконный проем 1610x2700 мм	3 шт.

Примечания:

- В таблице указаны размеры по проемам.
- Размеры четверти, зазор под монтажную пену, отступ от чернового пола окон и дверей - не учтены.

Ведомость оконных и дверных проемов

№п/п	Обозначение	Наименование	Примечание
7		Д-2 дверной проем 2220x900 мм	1 шт.
8		ОК-6 оконный проем 1610x800 мм	1 шт.
9		ОК-7 оконный проем 1610x900 мм	3 шт.

№п/п	Обозначение	Наименование	Примечание
10		ОК-8 оконный проем 1580x1400 мм	1 шт.
11		ОК-9 оконный проем 1580x800 мм	1 шт.
12		ОК-10 оконный проем 1610x1600 мм	1 шт.

Примечания:

- В таблице указаны размеры по проемам.
- Размеры четверти, зазор под монтажную пену, отступ от чернового пола окон и дверей - не учтены.

Проект жилого дома

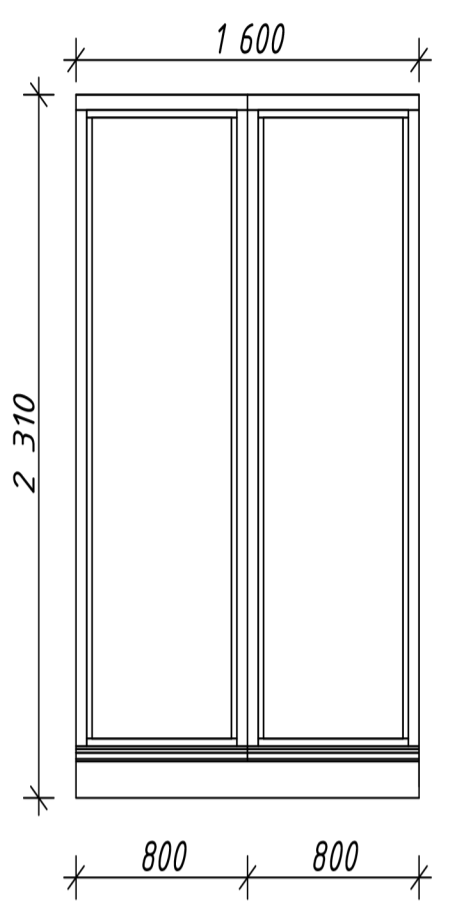
Ведомость оконных и дверных проемов

Масштаб 1:50

ГИП	Зиновьев А.В.	Стадия	Э
Разработал	Илюхин А.И.	Лист	17
Заказчик	Шумова Е.В.	Листов	18

**Кротов
Строй** 

Ведомость оконных и дверных проемов

№п/п	Обозначение	Наименование	Примечание
13		ОК-11 оконный проем 2310x1600 мм	1 шт.

Примечания:

1. В таблице указаны размеры по проемам.
2. Размеры четверти, зазор под монтажную пену, отступ от чернового пола окон и дверей - не учтены.

Проект жилого дома	Ведомость оконных и дверных проемов	Масштаб 1:50	ГИП	Зиновьев А.В.		Стадия	Э	
			Разработал	Илюхин А.И.		Лист	18	
			Заказчик	Шумова Е.В.		Листов	18	