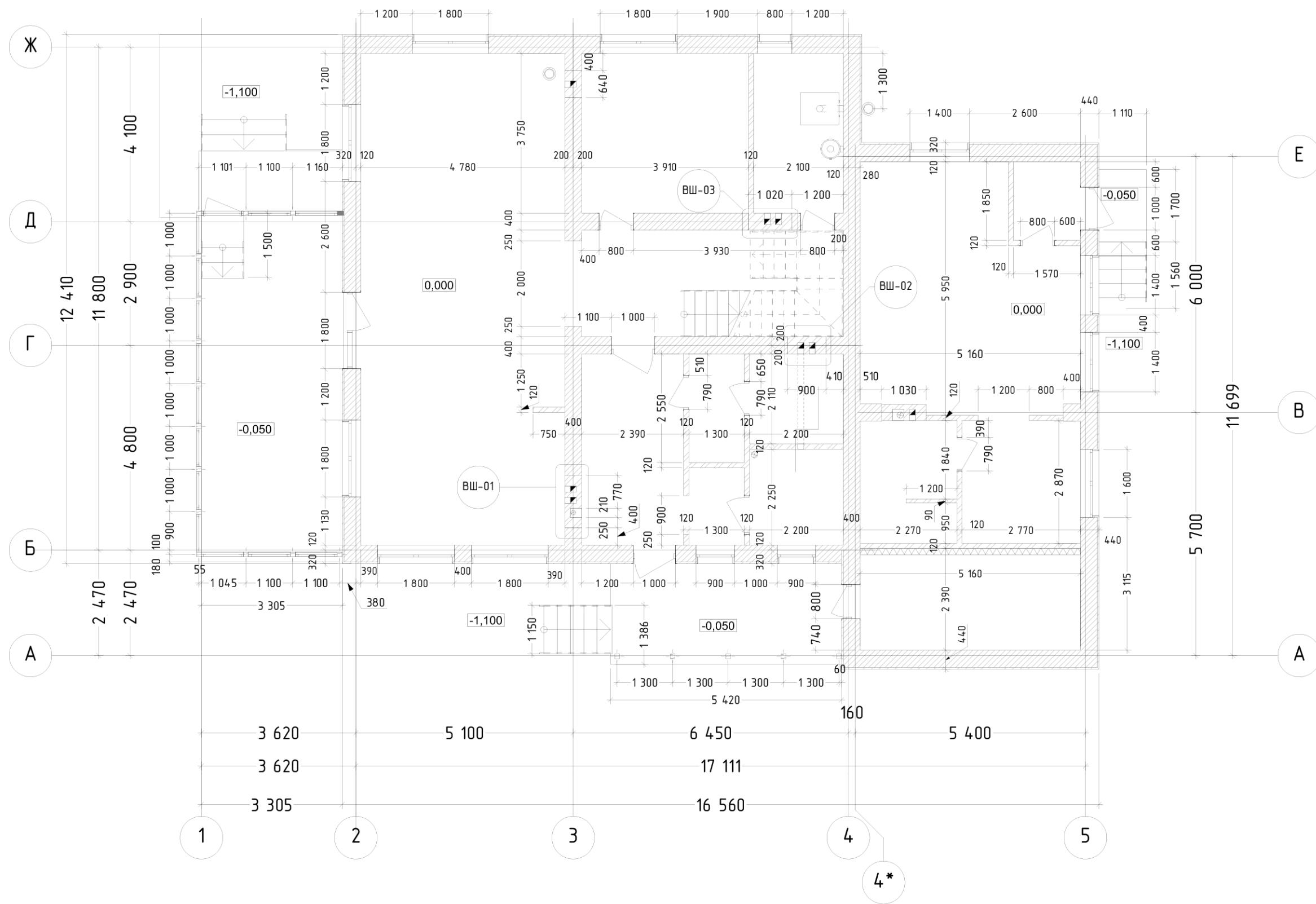


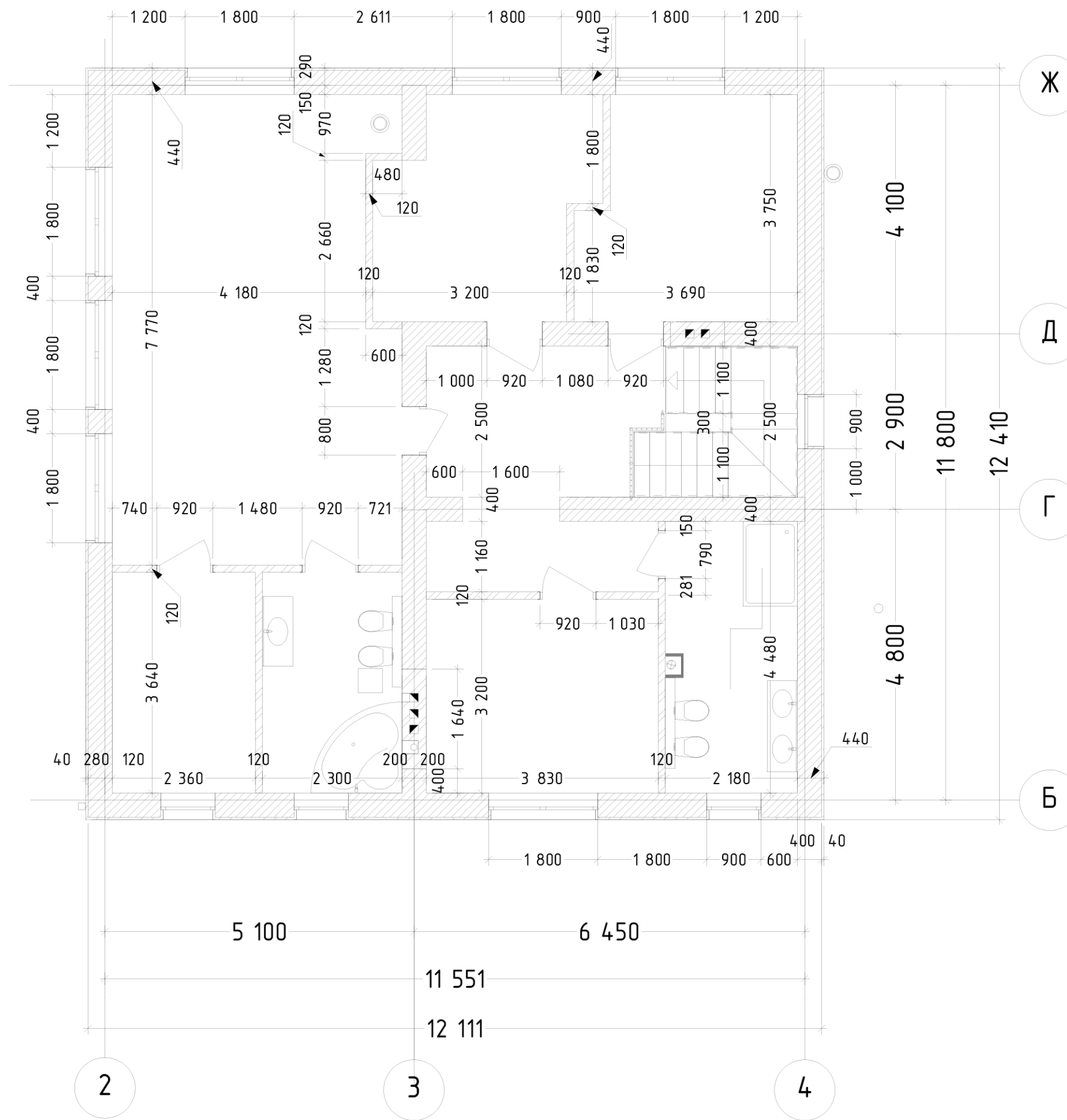
Кротов
строй





Изм	Лист	№ докум	Подпись	Дата





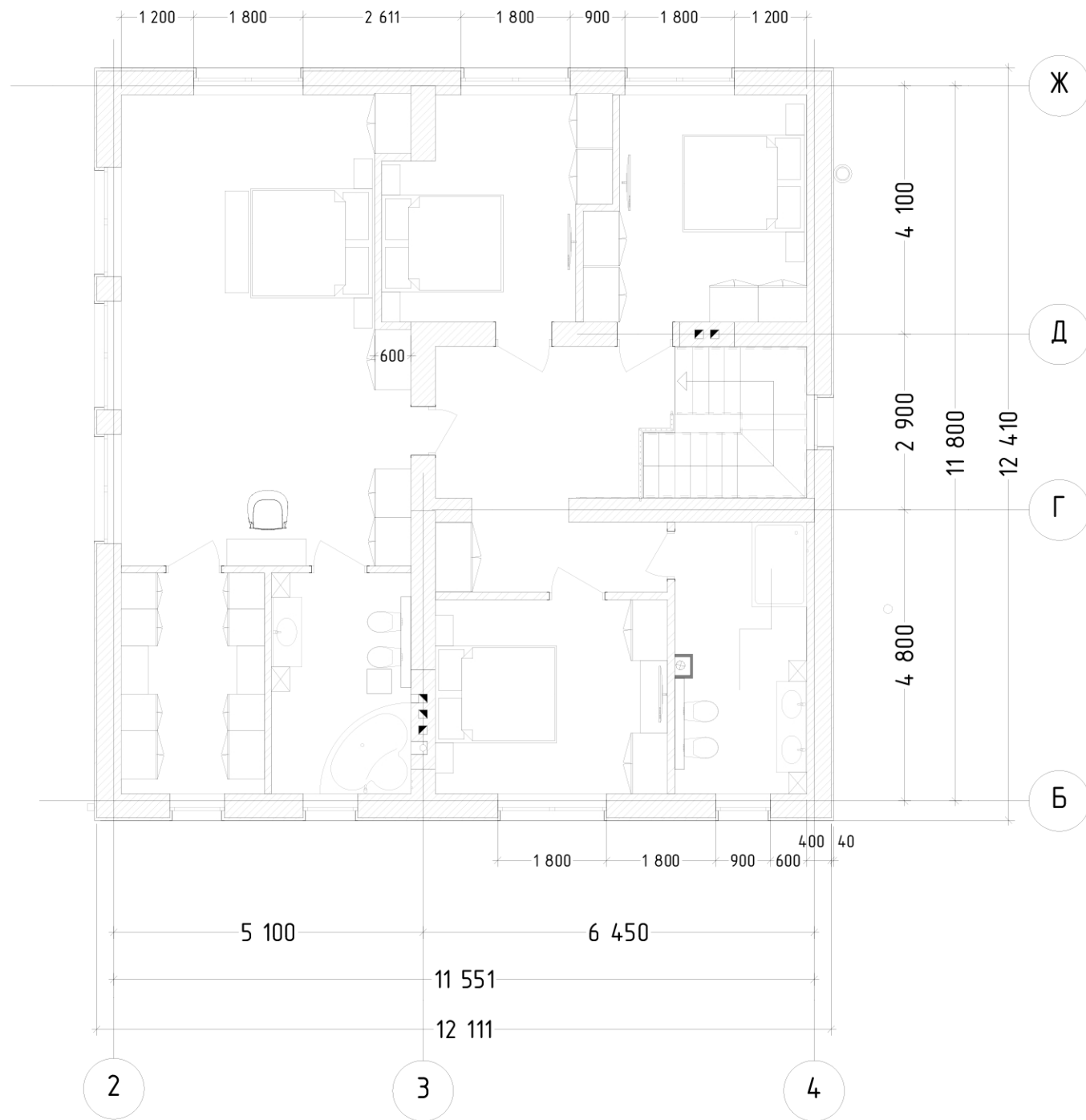
Изм.	Лист	№ докум.	Подпись	Дата



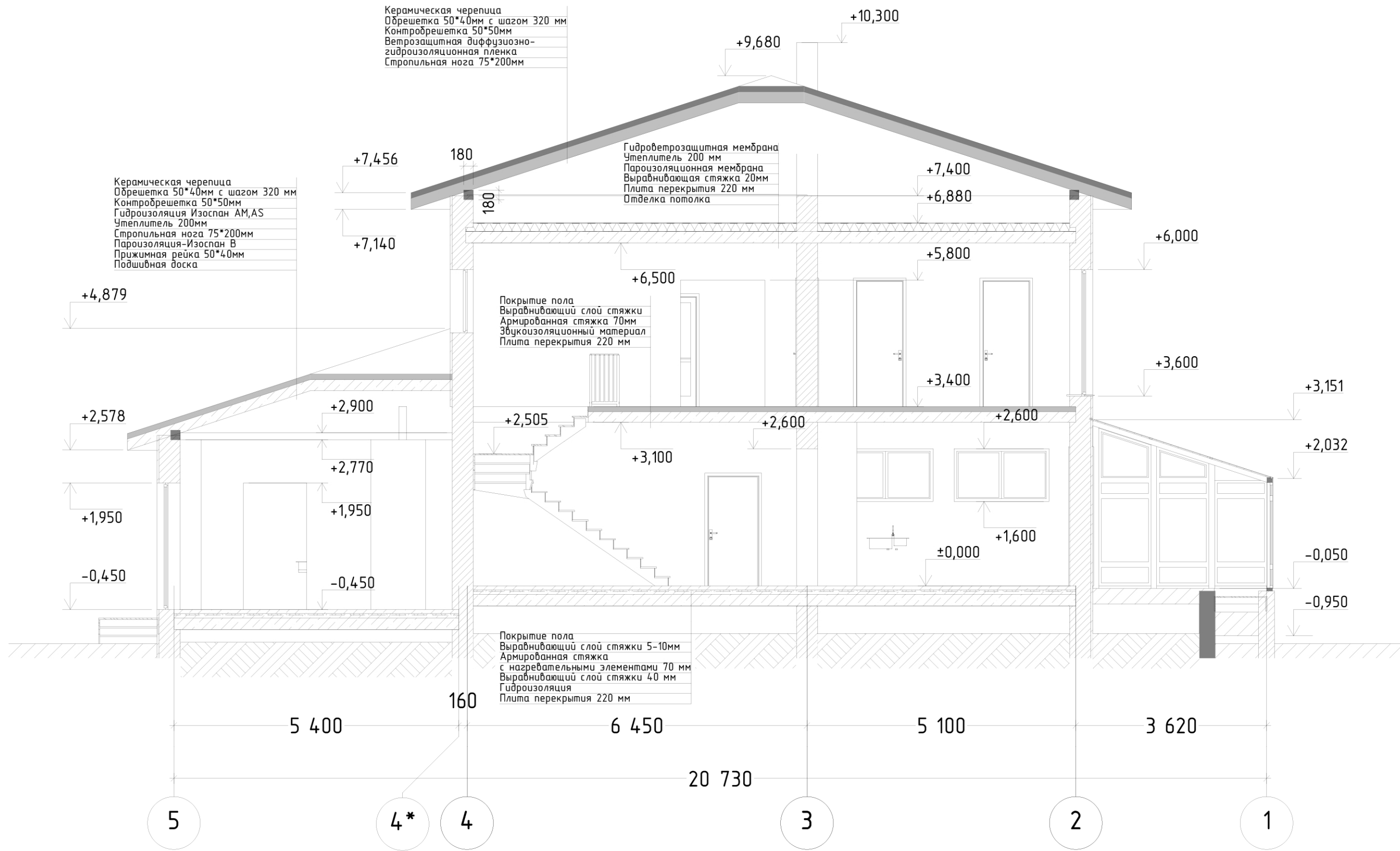


Изм.	Лист	№ докум.	Подпись	Дата



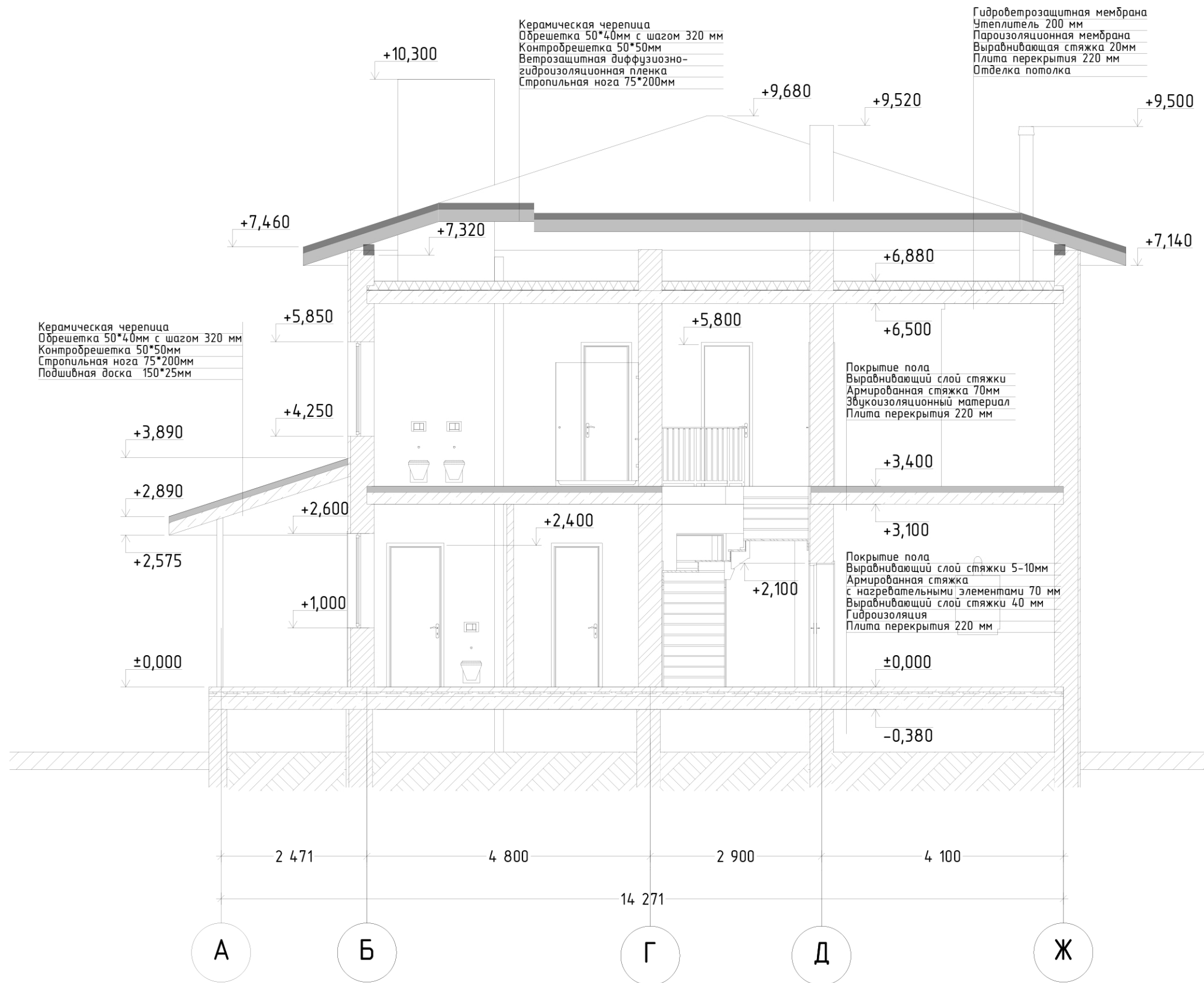


Изм.	Лист	№ докум.	Подпись	Дата

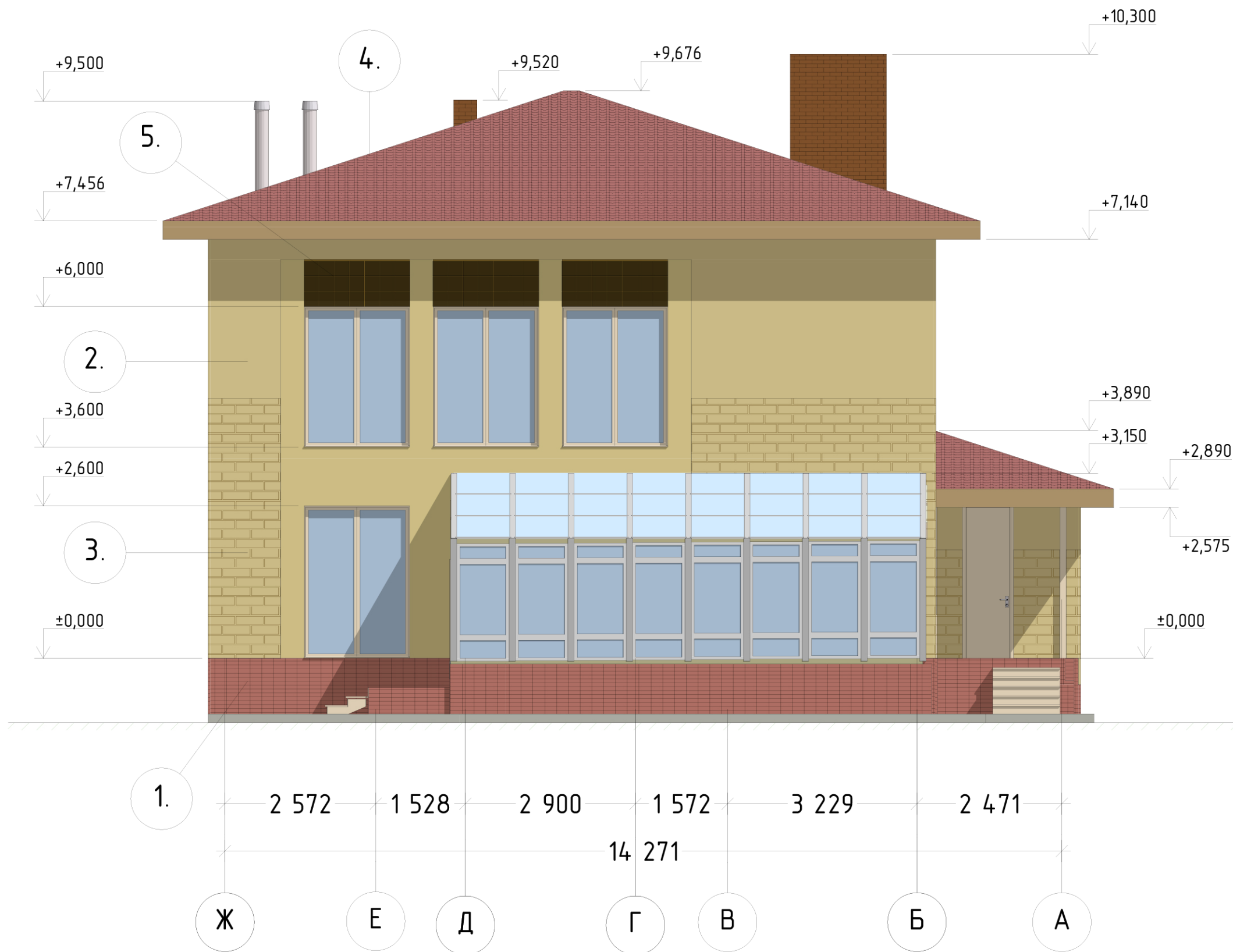


Изм.	Лист	№ докум.	Подпись	Дата



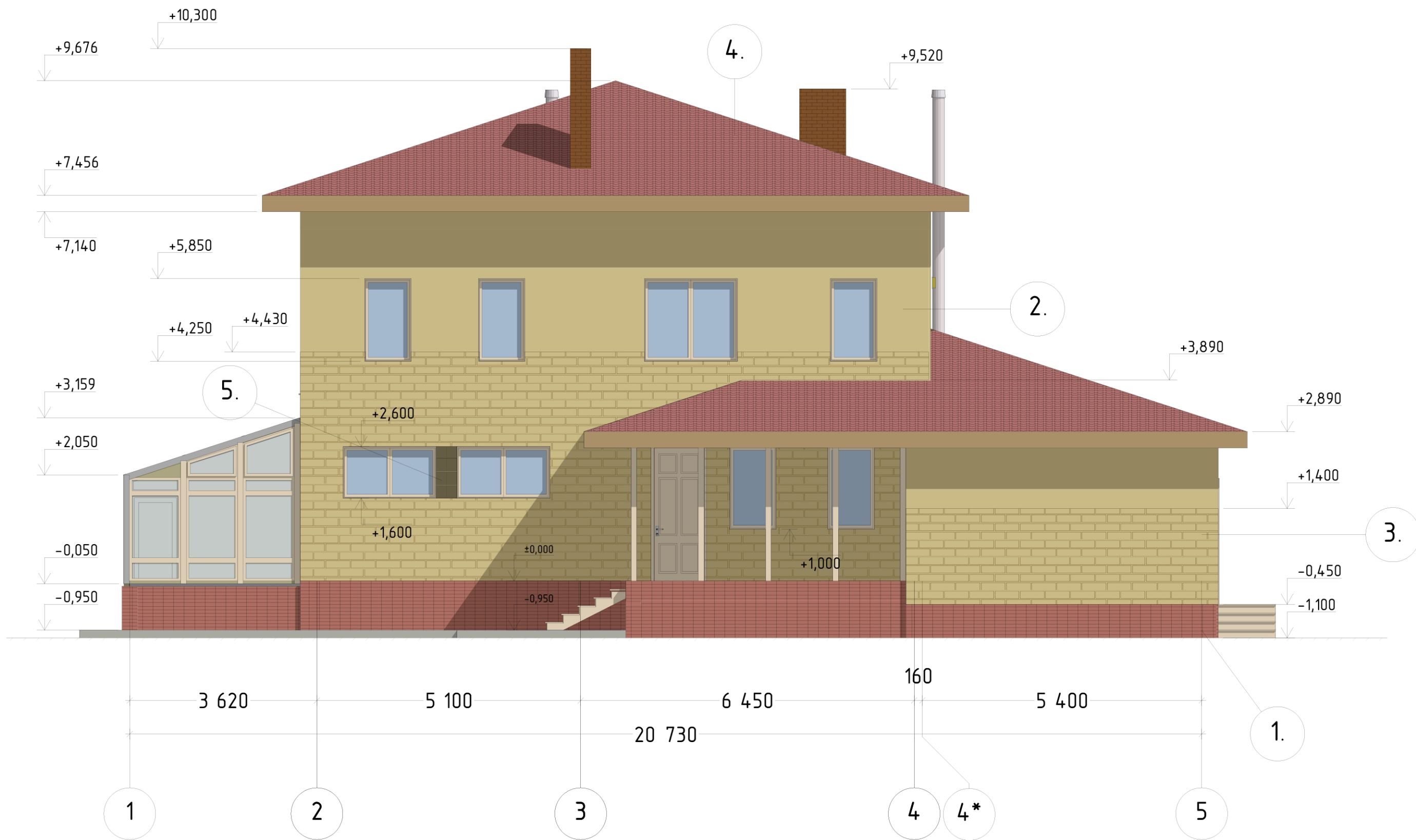


Изм.	Лист	№ докум.	Подпись	Дата

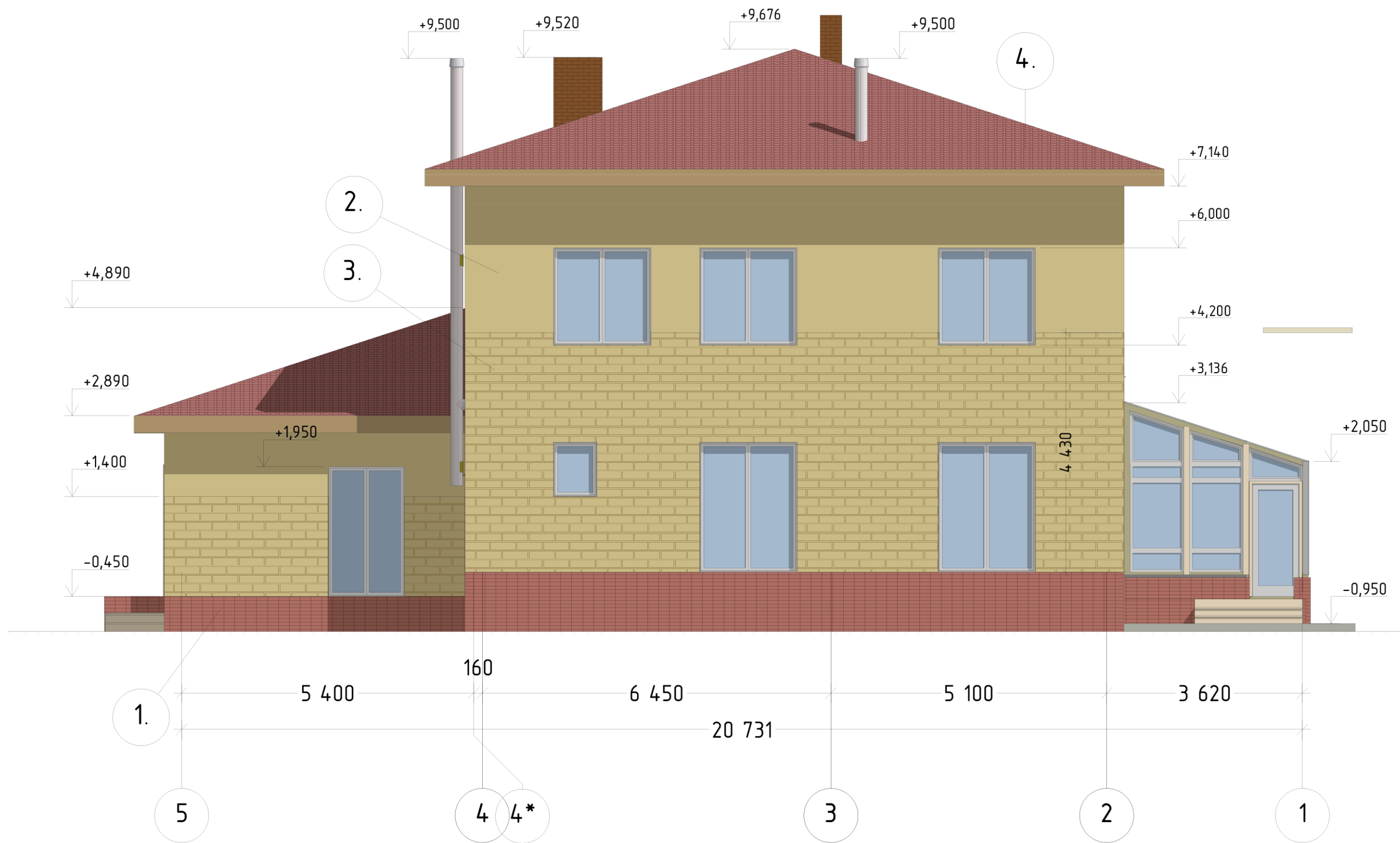


1.	Керамическая плитка под клинкерный кирпич	63,30 м ²	4.	Керамическая черепица (цвет коричневый)	
2.	Камень натуральный облицовочный гладкий	164,4м ²	5.	Керамическая плитка (изразец)	5,2м ²
3.	Камень натуральный облицовочный с факетом	176,5м ²			

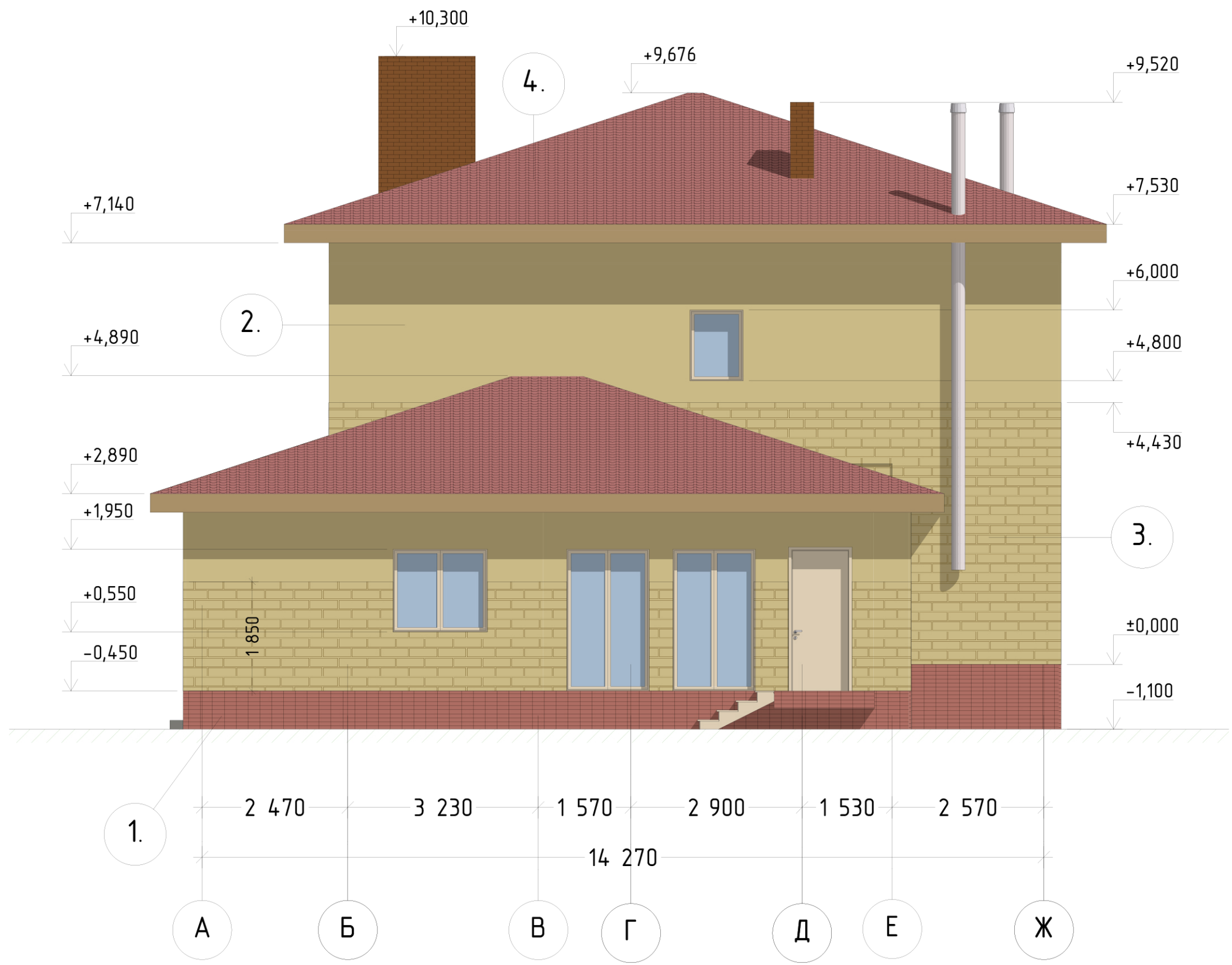
Изм.	Лист	№ докум.	Подпись	Дата



Изм.	Лист	№ докум.	Подпись	Дата



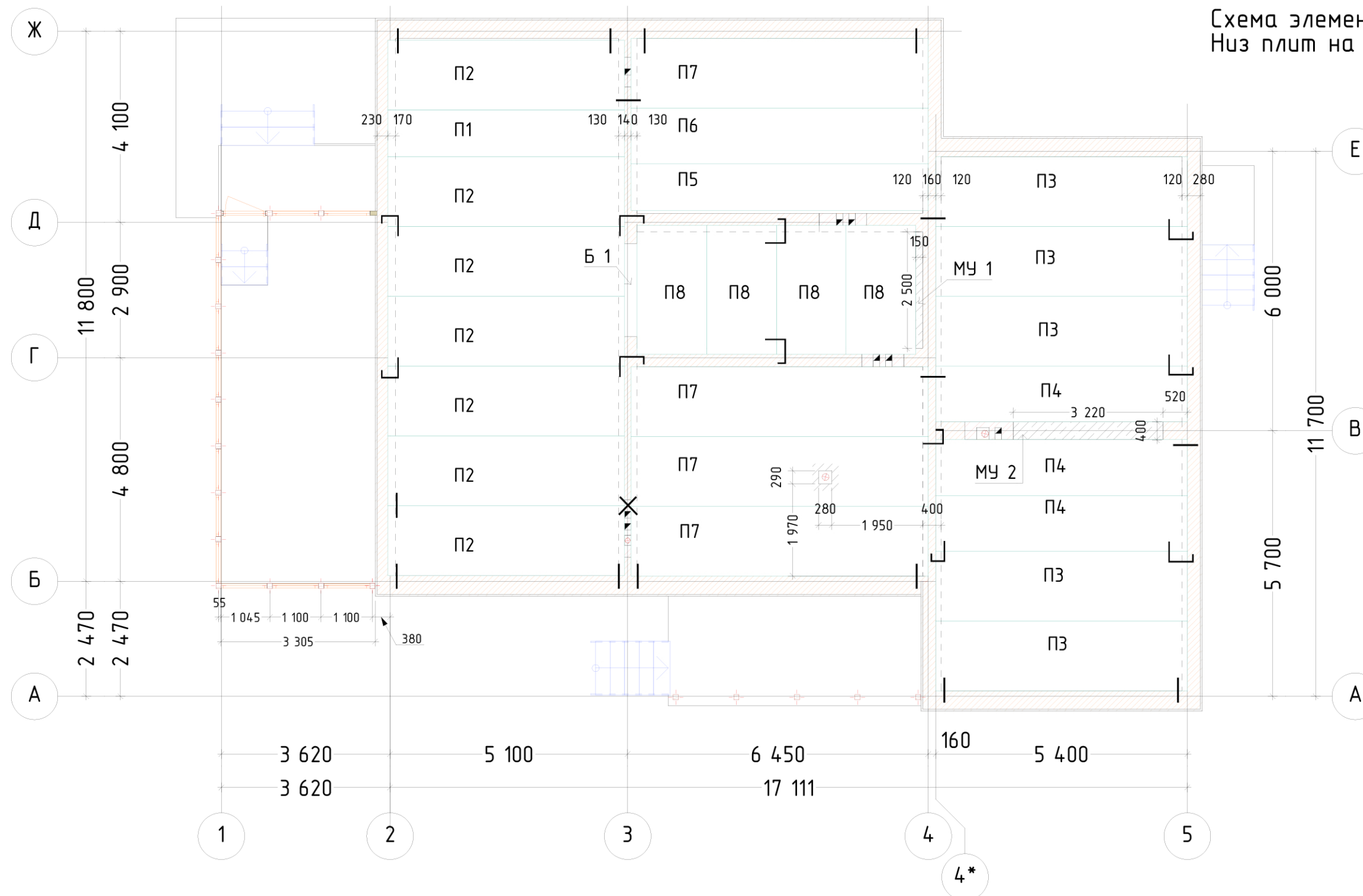
Изм.	Лист	№ докум.	Подпись	Дата



Изм.	Лист	№ докум	Подпись	Дата



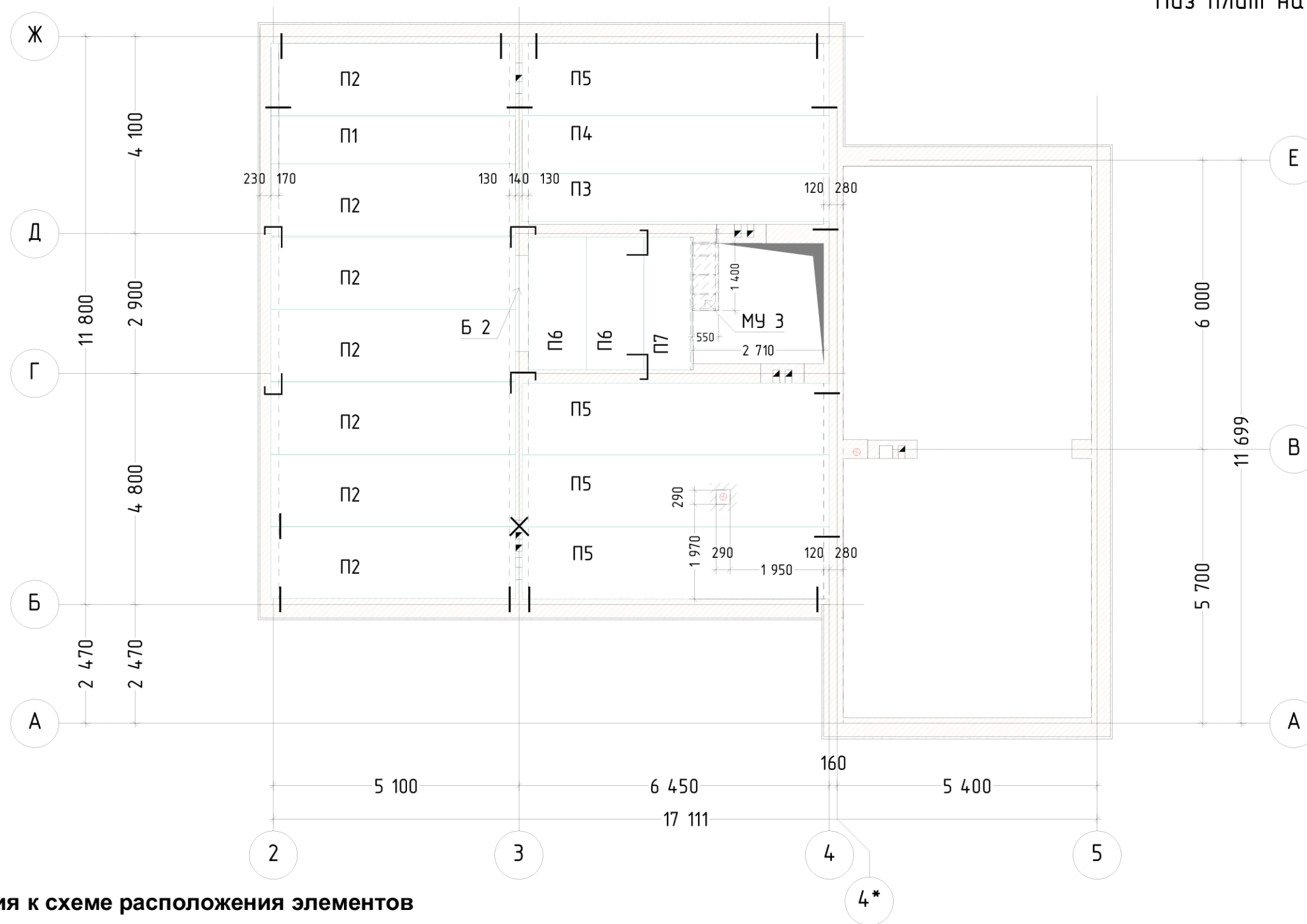
Схема элементов перекрытия.
 Низ плит на отм. -0,380. М 1:100



Спецификация к схеме расположения элементов

Марка Поз.	Обозначение	Наименование	Кол.	Масса ед.кг	Примечание
П1	ГОСТ 9561-91	ПБ 51.10-10	1	1670	
П2	ГОСТ 9561-91	ПБ 51.15-10	7	2520	
П3	ГОСТ 9561-91	ПБ 54.15-10	5	2340	
П4	ГОСТ 9561-91	ПБ 54.12-10	3	2060	
П5	ГОСТ 9561-91	ПБ 64.10-10	1	1880	
П6	ГОСТ 9561-91	ПБ 64.12-10	1	2450	
П7	ГОСТ 9561-91	ПБ 64.15-10	4	3150	
П8	ГОСТ 9561-91	ПБ 28.15-10	4	1120	

Схема элементов перекрытия.
 Низ плит на отм. +3,100. М 1:100

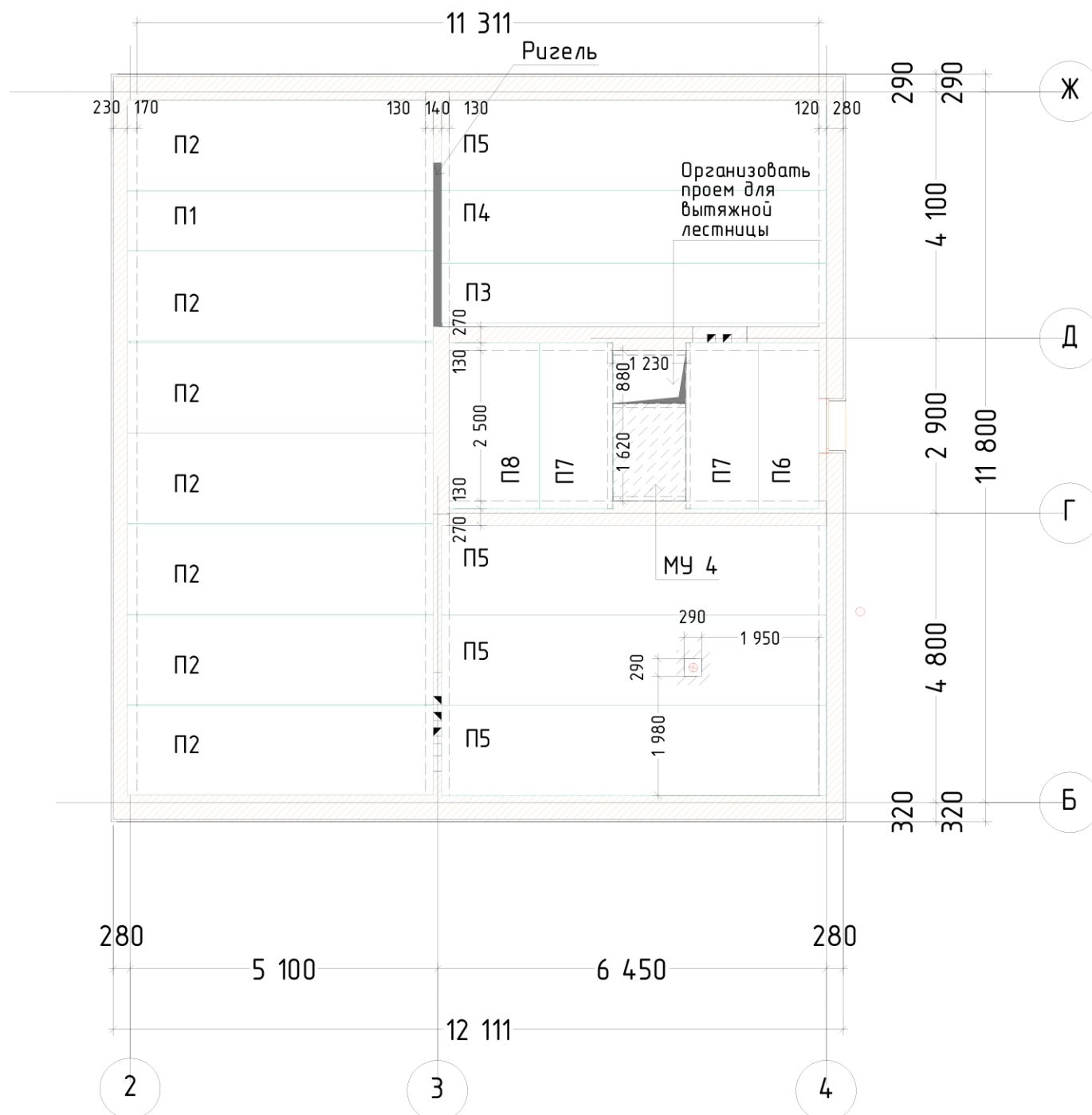


Спецификация к схеме расположения элементов

Марка Поз.	Обозначение	Наименование	Кол.	Масса ед.кг	Примечание
П1	ГОСТ 9561-91	ПБ 51.10-10	1	1670	
П2	ГОСТ 9561-91	ПБ 51.15-10	7	2520	
П3	ГОСТ 9561-91	ПБ 64.10-10	1	1880	
П4	ГОСТ 9561-91	ПБ 64.12-10	1	2450	
П5	ГОСТ 9561-91	ПБ 64.15-10	4	3150	
П6	ГОСТ 9561-91	ПБ 28.10-8	2	900	
П7	ГОСТ 9561-91	ПБ 28.12-8	1	1040	

Изм.	Лист	№ докум.	Подпись	Дата
------	------	----------	---------	------





Спецификация к схеме расположения элементов

Марка Поз.	Обозначение	Наименование	Кол.	Масса ед.кг	Примечание
П1	ГОСТ 9561-91 Серия ИЖ 568	ПБ 51.10-10	1	1670	
П2	ГОСТ 9561-91 Серия ИЖ 568	ПБ 51.15-10	7	2520	
П3	ГОСТ 9561-91 Серия ИЖ 568	ПБ 64.10-10	1	1880	
П4	ГОСТ 9561-91 Серия ИЖ 568	ПБ 64.12-10	1	2450	
П5	ГОСТ 9561-91 Серия ИЖ 568	ПБ 64.15-10	4	3150	
П6	ГОСТ 9561-91 Серия ИЖ 568	ПБ 28.10-8	1	900	
П7	ГОСТ 9561-91 Серия ИЖ 568	ПБ 28.12-8	2	1040	
П8	ГОСТ 9561-91 Серия ИЖ 568	ПБ 28.15-8	1	1120	

Примечания

1. На схеме расположения элементов даны отметки низа плит.
2. Плиты укладывать на "постель" из цементно-песчаного раствора марки 100.
3. Швы между плитами заполнить цементно-песчаным раствором марки 100 или бетоном на мелком заполнителе класса В 12.
4. Отверстия в плитах перекрытия ширино не более 150мм сверлить в пределах пустот, не нарушая несущих ребер панели.