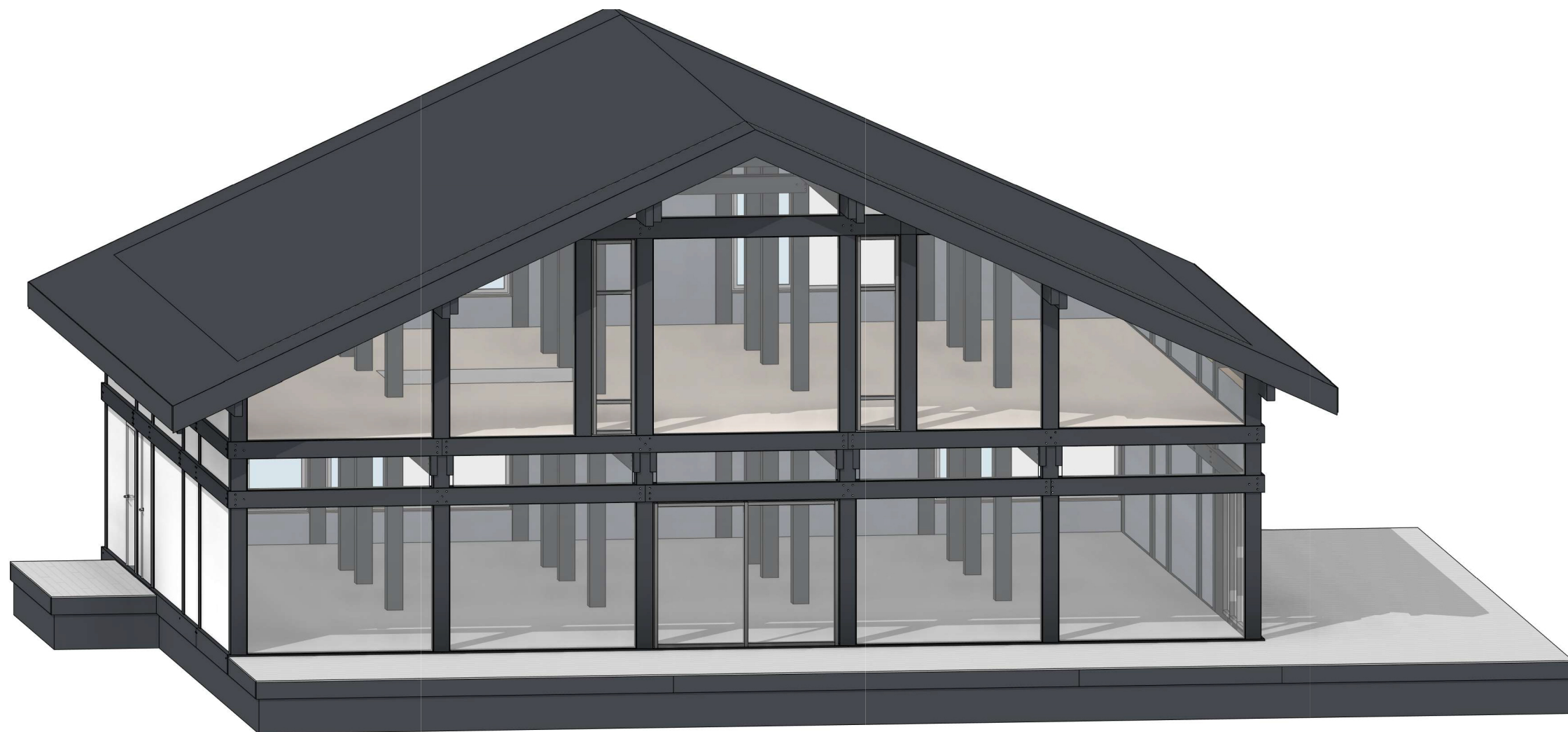


Кротов
строй



Индивидуальный жилой дом 14.82 x 12

Альбом 1

Идея-Увеличенный 3+ 267-АР

Архитектурно-строительные решения

Киров 2023

Ведомость чертежей комплекта АР

Лист	Наименование	Примечание
АР-1	Общие данные (начало)	
АР-2	Общие данные (окончание)	
АР-3	3D вид 1	
АР-4	3D вид 2	
АР-5	3D вид 3	
АР-6	3D вид 4	
АР-7	План 1 этажа (визуализация)	
АР-8	План 2 этажа (визуализация)	
АР-9	Маркировочный план 1 этажа	
АР-10	Маркировочный план 2 этажа	
АР-11	Разрез 1-1	
АР-12	Фасад 1-6	
АР-13	Фасад 6-1	
АР-14	Фасад А-Е	
АР-15	Фасад Д-А	
АР-16	Схема стеклопакетов и окон по оси А	
АР-16.1	Схема стеклопакетов и окон по осям Е и 6	
АР-17	План кровли	
АР-18	Схема расположения свай	

Ведомость основных комплектов рабочих чертежей

обозначение	наименование	примечание
АР	Архитектурно-строительные решения	
КД	Конструкции деревянные	

Ведомость ссылочных и прилагаемых документов

обозначение	наименование	примечание
<u>Ссылочные документы</u>		
СП 17.13330.2017	Кровли	
СП 20.13330.2016	Нагрузки и воздействия	
СП 50.13330.2012	Тепловая защита зданий и сооружений	
СП 55.13330.2016	Дома жилые одноквартирные	
СП 131.13330.2018	Строительная климатология	

Согласовано

Согласовано

Взам. инв. №

Подп. и дата

Инв. № подл.


Заказчик _____ / _____

Подрядчик _____ / _____

М.П.

Идея-Увеличенный 3+ 267-АР

Изм.	Кол.уч.	Лист	№ док.	Подп.	Дата
разраб.					

Жилой дом	Стадия	Лист	Листов
	Р	АР-1	
Общие данные (начало)			

Общие указания

Архитектурно-строительная часть

1. Рабочая документация выполнена на основании:

- Договора _____ от _____.2022 г. (заказчик - _____);
- Типового проекта каркаса К2.Э-В2.15;
- Технического задания на проектирование;
- Объемно-планировочных решений, предоставленных заказчиком;
- Согласованного эскизного проекта.

Технические решения, принятые в рабочей документации, соответствуют заданию на проектирование, выданным техническим условиям, требованиям действующих технических регламентов, стандартов, сводов правил, других документов, содержащих установленные требования.

2. Основные показатели здания:

- Уровень ответственности здания - нормальный;
- Степень огнестойкости здания - V;
- Класс функциональной пожарной опасности здания - Ф 1.4;
- Вид строительства - новое строительство;
- Срок службы - 50 лет.

3. Здание отапливаемое. Параметры внутреннего воздуха помещений назначены согласно СП 42.13330.2011 "Градостроительство. Планировка и застройка городских и сельских поселений." Актуализированная редакция СНиП 2.07.01-89*, ГОСТ 30494-2011 "Здания жилые и общественные. Параметры микроклимата в помещениях." Во всех жилых помещениях, кухне и тамбуре предусмотрен сухой режим эксплуатации (относительная влажность воздуха до 50%). В санузлах принят влажностный режим эксплуатации (относительная влажность воздуха 60-75%), согласно СП 131.13330.2012 Актуализированная редакция СНиП 23-01-99* (с Изменением №2) "Строительная климатология".

4. Регион строительства - _____ Проект разработан для климатического района со следующими характеристиками:

- нормативная снеговая нагрузка = 150 кгс/м2;
- нормативная ветровая нагрузка = 23 кгс/м2;
- температура наружного воздуха наиболее холодной пятидневки с обеспеченностью 0.92 = -25С;
- нормативная глубина промерзания песков мелких и супесей = 1,34 м;
- глубина промерзания для глины и суглинков = 1,10 м;
- рельеф ровный, сейсмичность отсутствует.

Объемно-планировочное решение

Здание двухэтажное с мансардным этажом. За отметку 0.000 принята верха нижнего прогона сечением 90х280 мм. Отметка второго этажа - +3.066. Все несущие и ограждающие деревянные конструкции обработать огне и биозащитными составами.

Технико-экономические показатели проекта

Площадь теплового контура - 367,5 м²

В данном проекте приняты следующие конструктивные решения:


1. Фундамент - ж/б забивные сваи с оголовками размером не менее 250х250 мм. Ширину подошвы ленточного фундамента, длину и заглубление свай устанавливает подрядная организация, выполняющая фундамент.
2. На оголовок свай через гидроизоляцию укладывается закладной брус и нижняя обвязка, устанавливаются колонны.
3. Наружные стены выполнять по выбору заказчика. Допустимый вес стен 100 кгс/м2. Внутренние перегородки выполнять по выбору заказчика. Допустимый вес перегородки 70 кгс/м2.
4. Перекрытие - балочное. Балки перекрытия (лаги) - доска 65х200 мм устанавливаются на прогоны сечением 90х240.
5. Черновой пол - доска 28х100. Допустимый вес чистового пола - 50кгс/м2. Временная нагрузка на перекрытия принята 150 кгс/м2.
6. Подшив свесов кровли - доска t=20 мм.
7. Материал подшива свесов кровли - по выбору заказчика.
8. Кровля - стропильная, двускатная.
9. Материал покрытия кровли - по выбору заказчика.
10. Окна по выбору заказчика.
11. Лестница наружная и внутренняя - по согласованию.
12. Наружная отделка - по выбору заказчика.
13. Внутренняя отделка помещений - по выбору заказчика.

Согласовано			
Согласовано			
Взам. инв. №			
Подп. и дата			
Инв. № подл.			

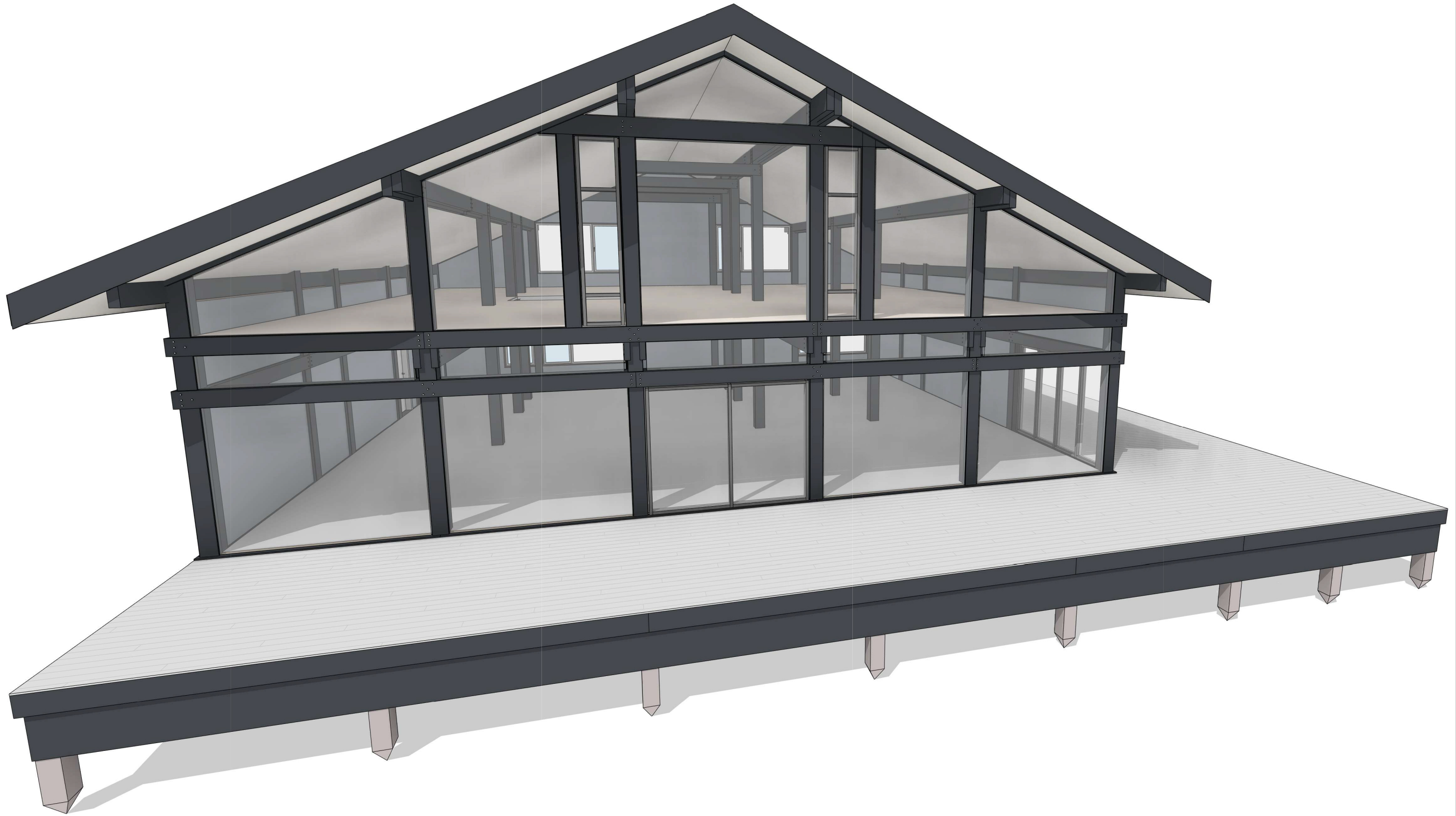
Заказчик _____ / _____

Подрядчик _____ / _____

М.П.

						Идея-Увеличенный 3+ 267-АР			
Изм.	Кол.уч.	Лист	№ док.	Подп.	Дата				
разраб.						Жилой дом	Стадия	Лист	Листов
							Р	АР-2	
						Общие данные (окончание)			

3D вид 1

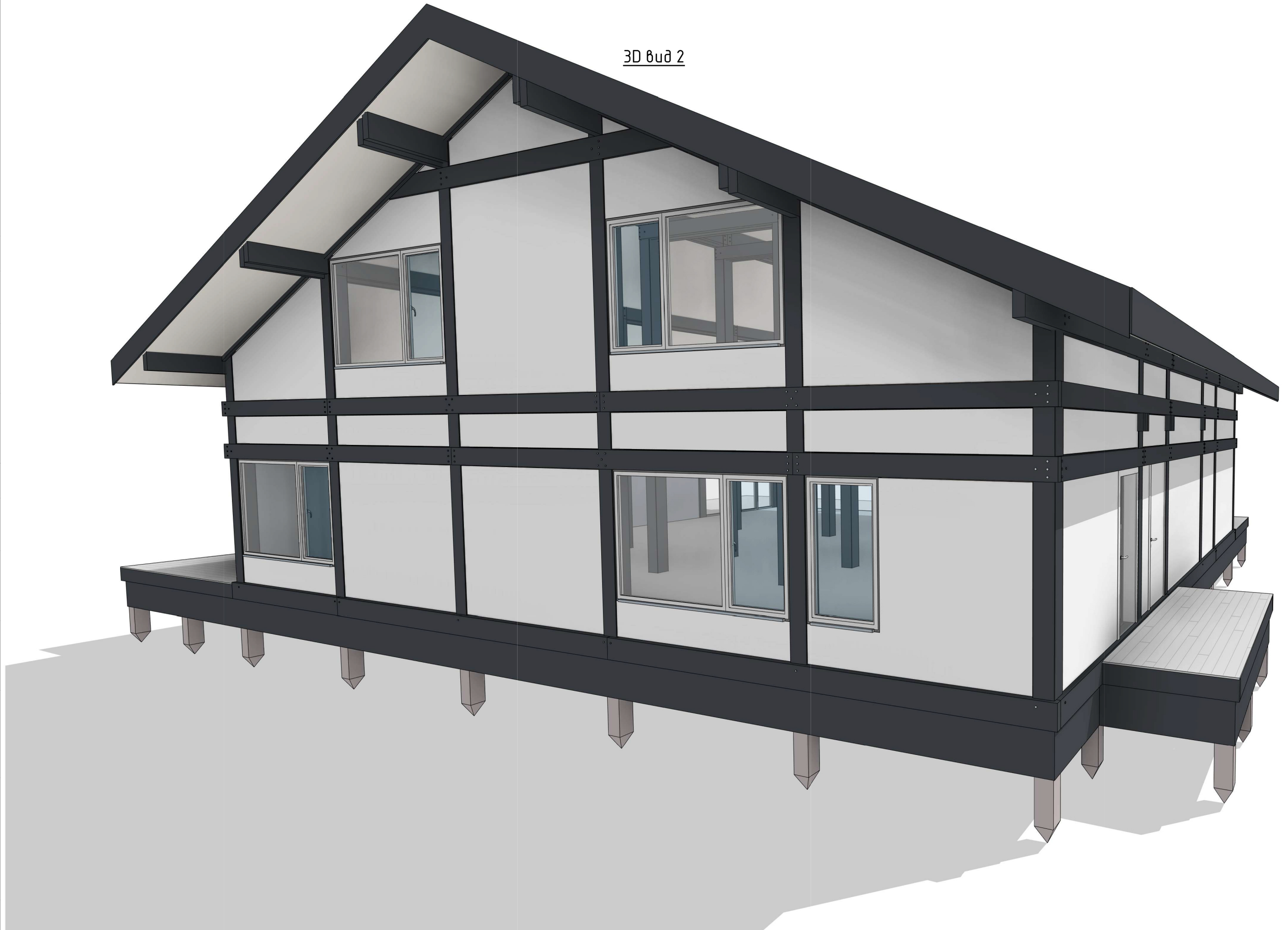


Согласовано					
Согласовано					
Инв. № подл.	Подп. и дата	Взам. инв. №			

Изм.	Кол.уч.	Лист	№ док.	Подп.	Дата



3D Вид 2



Согласовано

Согласовано

Взам. инв. №

Подп. и дата

Инв. № подл.

Изм.	Кол.уч.	Лист	№ док.	Подп.	Дата

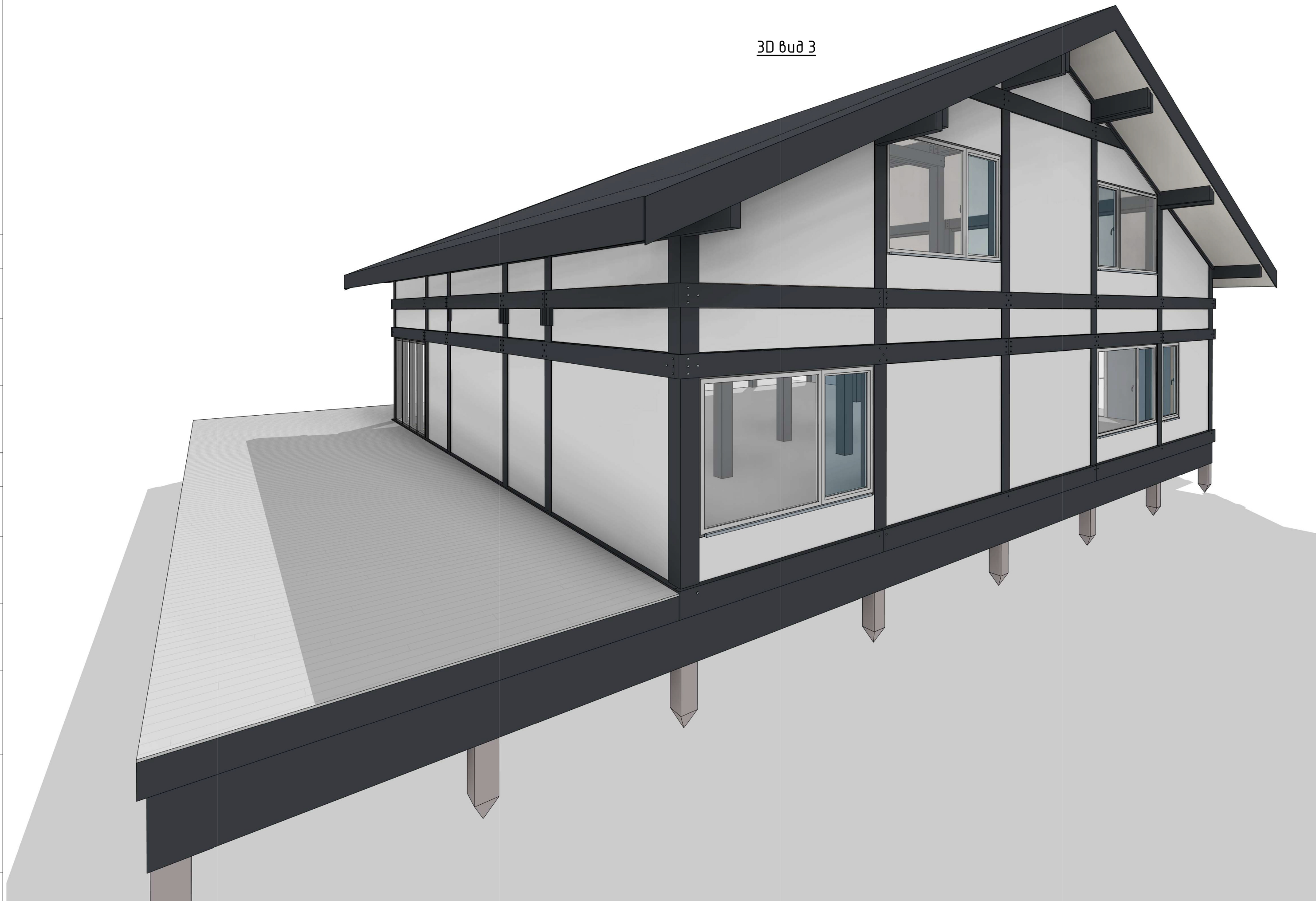


Лист

АР-4

Формат А3А

3D Өүд 3



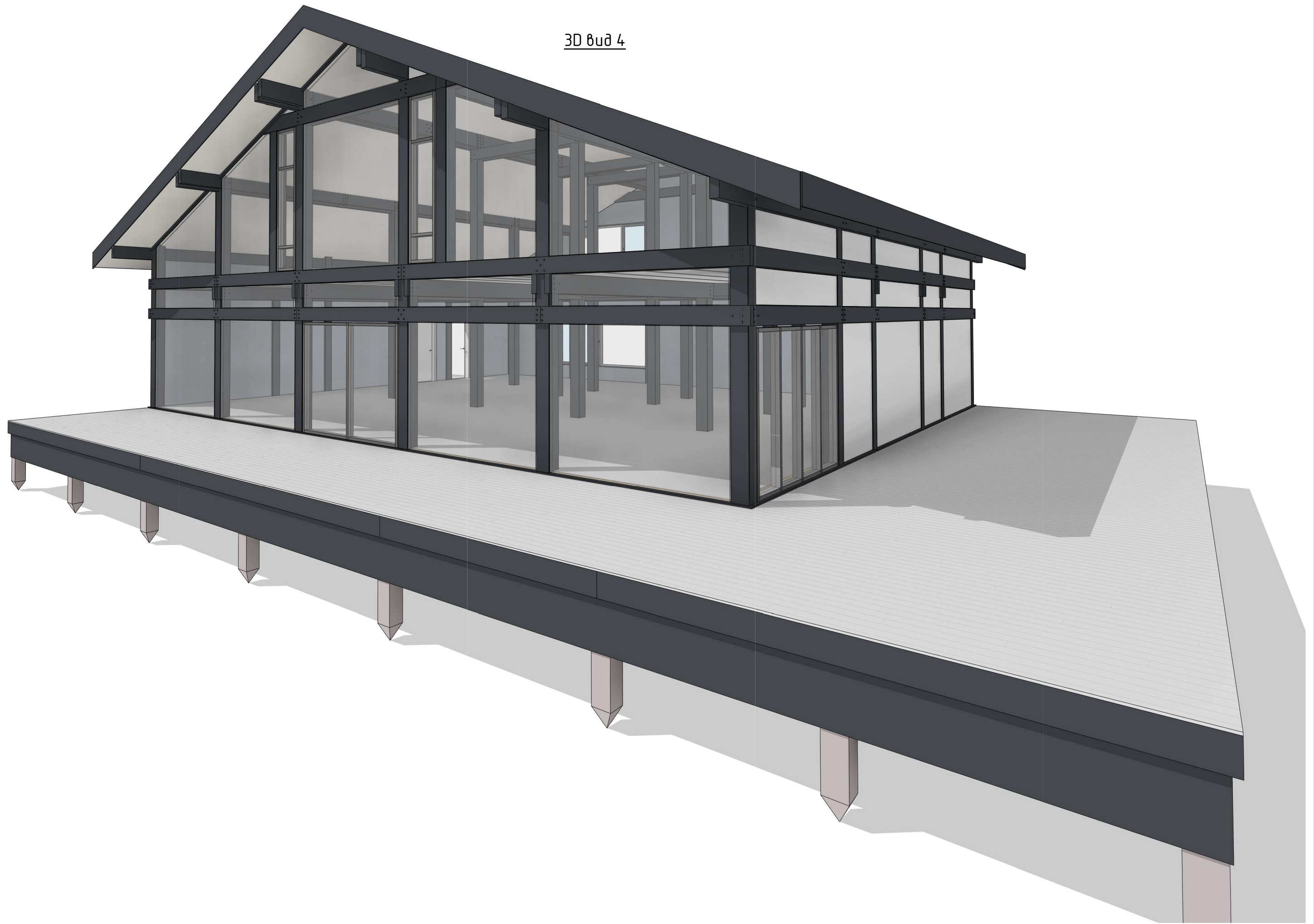
Согласовано
Согласовано

Инв. № подл.	Подп. и дата	Взам. инв. №
--------------	--------------	--------------

Изм.	Кол.уч.	Лист	№ док.	Подп.	Дата
------	---------	------	--------	-------	------



3D вид 4



Согласовано

Согласовано

Взам. инв. №

Подп. и дата

Инв. № подл.

Изм.	Кол.уч.	Лист	№ док.	Подп.	Дата

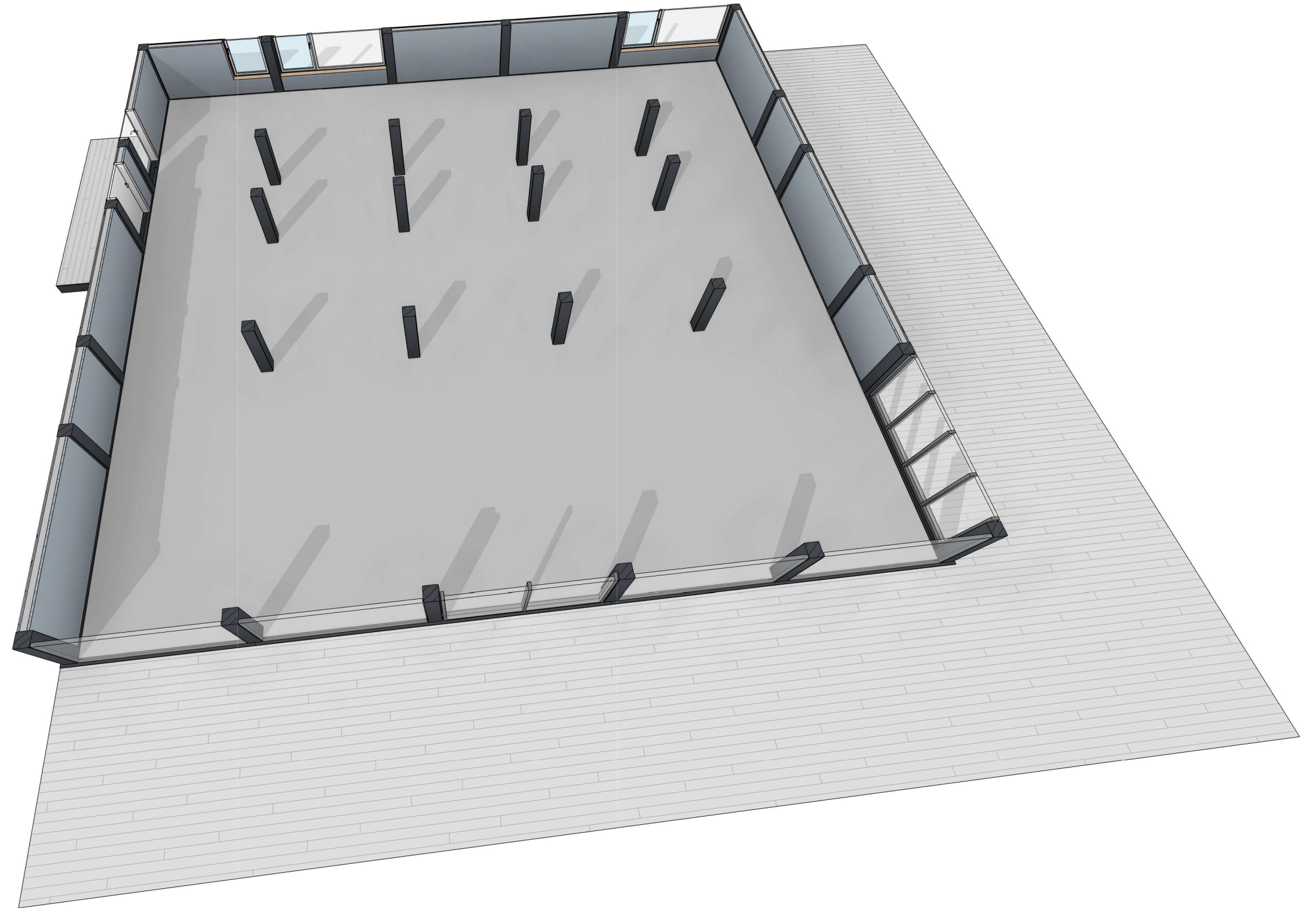


Лист

АР-6

Формат А3А

План 1 этажа (визуализация)



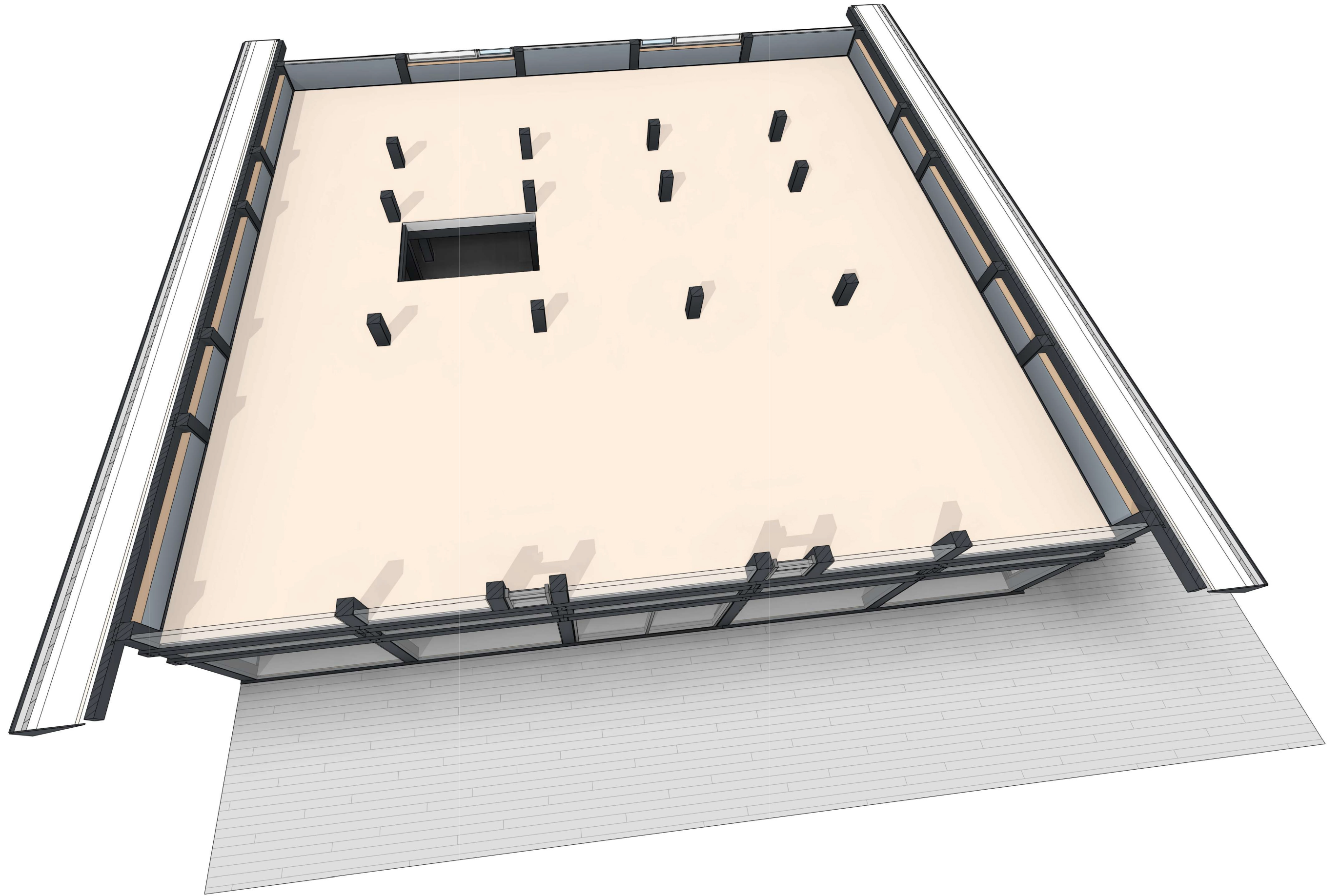
Согласовано					
Согласовано					

Инв. № подл.	Подп. и дата	Взам. инв. №

Изм.	Кол.уч.	Лист	№ док.	Подп.	Дата



План 2 этажа (визуализация)



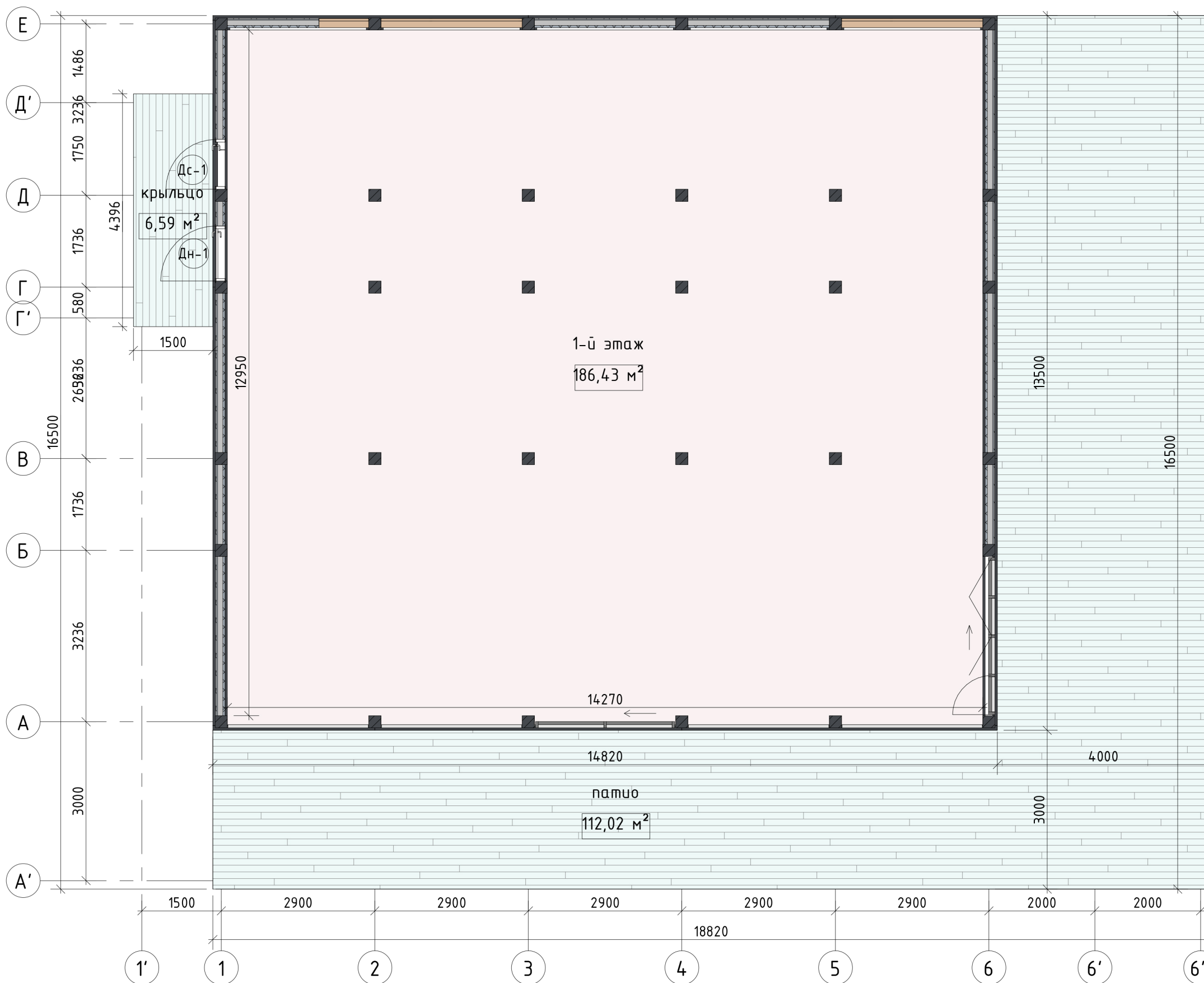
Согласовано	
Согласовано	

Инв. № подл.	Взам. инв. №
Подп. и дата	

Изм.	Кол.уч.	Лист	№ док.	Подп.	Дата



Маркировочный план 1 этажа



Условное обозначение зон

- жилая
- неотапливаемая

Экспликация помещений 1 этажа		
поз.	наименование	площадь
101	1-й этаж	186,43 м ²
102	патио	112,02 м ²
103	крыльцо	6,59 м ²
Итого:		305,04 м ²

Ведомость дверей 1 этажа		
поз.	наименование	кол-во
Дн-1	Дверь панель входная 960 x 2050 правая	1
Дс-1	Дверь стекло входная 900 x 2070 правая	1

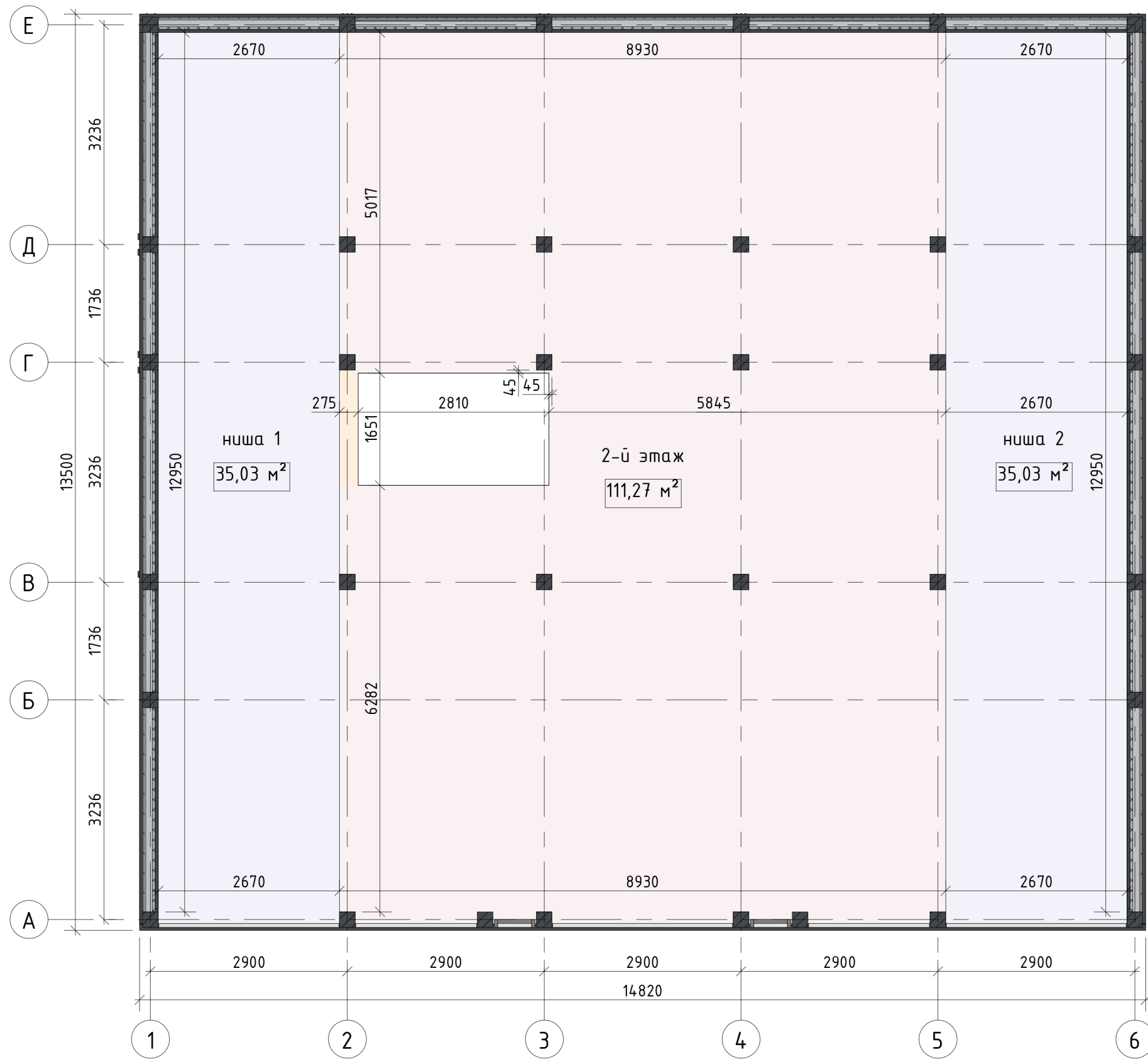
Ведомость зон		
назначение	площадь	% от общей
жилая	297,70 м ²	61%
неотапливаемая	118,61 м ²	24%
сантех.	0,00 м ²	0%
хозяйственная	70,06 м ²	14%
Итого:	486,37 м ²	100%

Примечание:
 1. Размер проема под наружную дверь Дн-1 - 1040x2100;
 2. Размер проема под дверь Дс-1 - 940x2100.

Изм.	Кол.уч.	Лист	№ док.	Подп.	Дата



Маркировочный план 2 этажа



Условное обозначение зон

- жилая
- хозяйственная

Экспликация помещений 2 этажа		
поз.	наименование	площадь
201	2-й этаж	111,27 м ²
202	ниша 1	35,03 м ²
203	ниша 2	35,03 м ²
Итого:		181,33 м ²

Инв. № подл.	Полн. и дата	Взам. инв. №	Согласовано	
			Согласовано	

Изм.	Кол.уч.	Лист	№ док.	Подп.	Дата



Согласовано

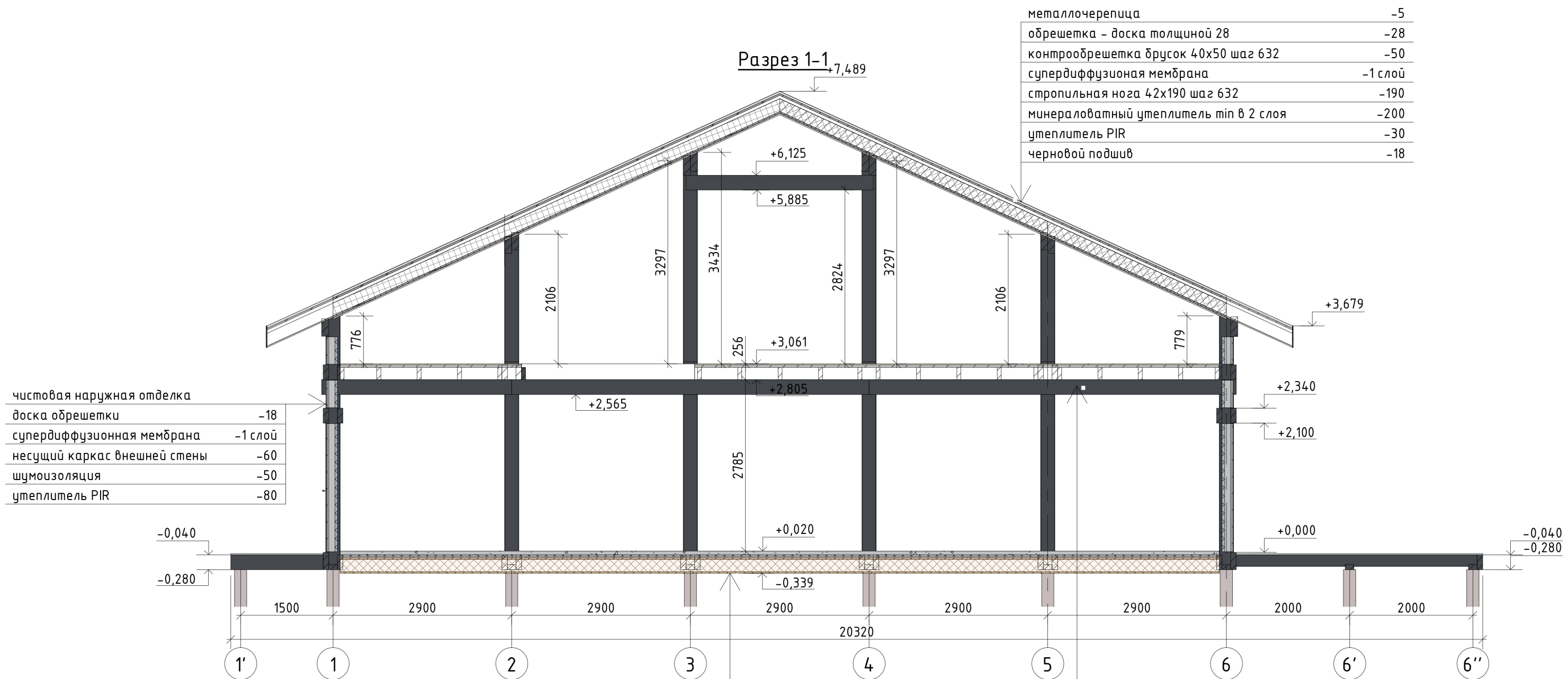
Согласовано

Взам. инв. №

Подп. и дата

Инв. № подл.

Разрез 1-1, +7,489



чистовая наружная отделка	
доска обрешетки	-18
супердиффузионная мембрана	-1 слой
несущий каркас внешней стены	-60
шумоизоляция	-50
утеплитель PIR	-80

металлочерепица	-5
обрешетка - доска толщиной 28	-28
контробрешетка брусом 40x50 шаг 632	-50
супердиффузионная мембрана	-1 слой
стропильная нога 42x190 шаг 632	-190
минераловатный утеплитель тип в 2 слоя	-200
утеплитель PIR	-30
черновой подшив	-18

черновой настил пола	-28
пароизоляция	-1 слой
лага пола 60x200	-200
волокнистый утеплитель м/д лагами	-200
супердиффузионная мембрана	-1 слой
черновой подшив	-28
сетка от грызунов	-1 слой

черновой настил пола	-40
пароизоляция	-1 слой
лага пола 60x200	-200

Примечание:

1. За отметку 0.000 принята отметка верха наружного прогона нижней обвязки;
2. Отметка пола первого этажа (+0.020) принята с учетом плитного покрытия, жесткого утеплителя, стяжки, общей толщиной - 106мм;
3. Отметка пола второго этажа (+3.061) принята с учетом плитного покрытия, толщиной 16мм;
4. Лестница не входит в стандартную комплектацию "Чистовой теплый контур".

Изм.	Кол.уч.	Лист	№ док.	Подп.	Дата

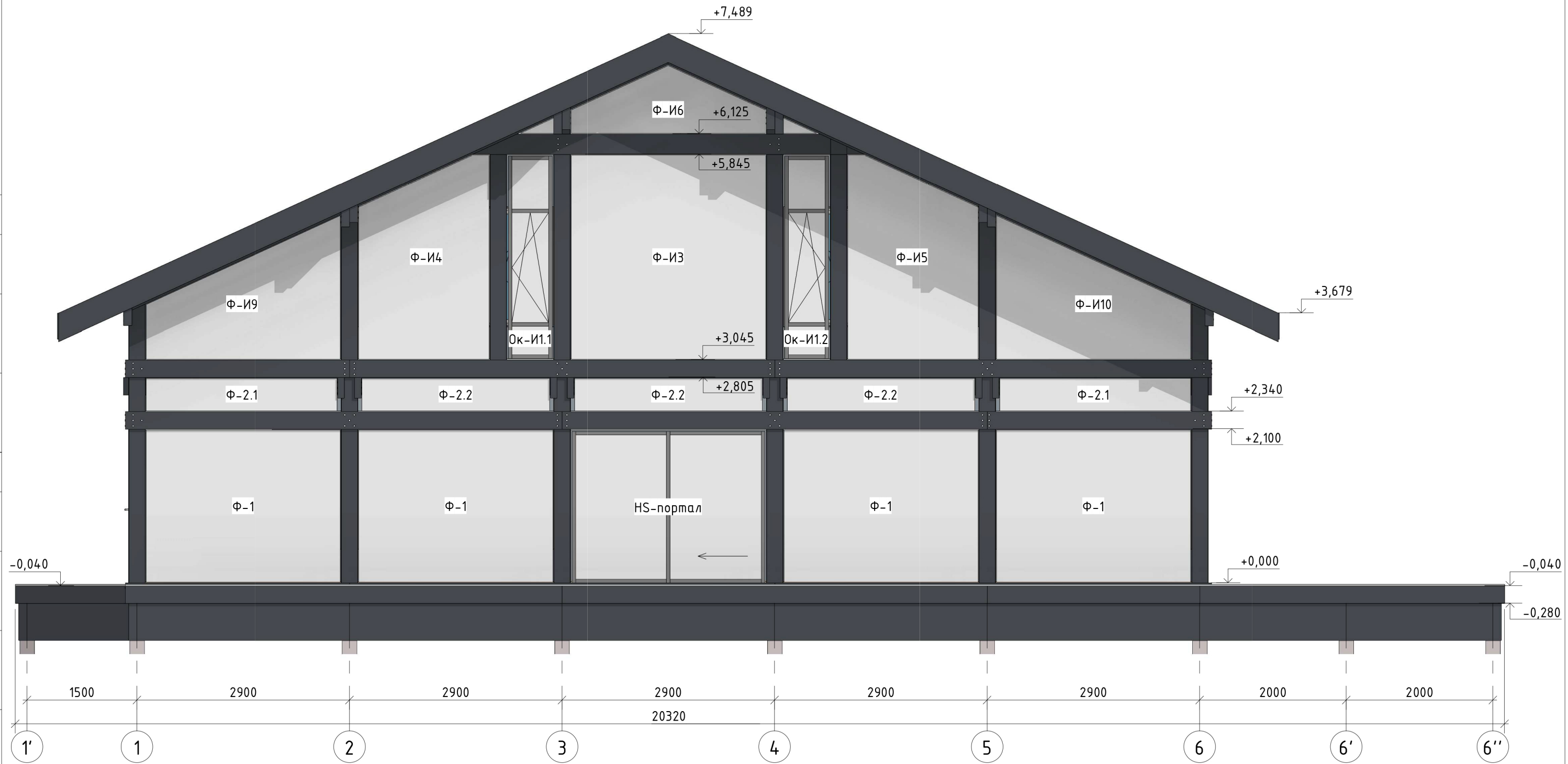


Лист

AP-11

Формат А3А

Фасад 1-6



Согласовано

Согласовано

Инв. № подл.	
Подп. и дата	
Взам. инв. №	

Изм.	Кол.уч.	Лист	№ док.	Подп.	Дата



Согласовано

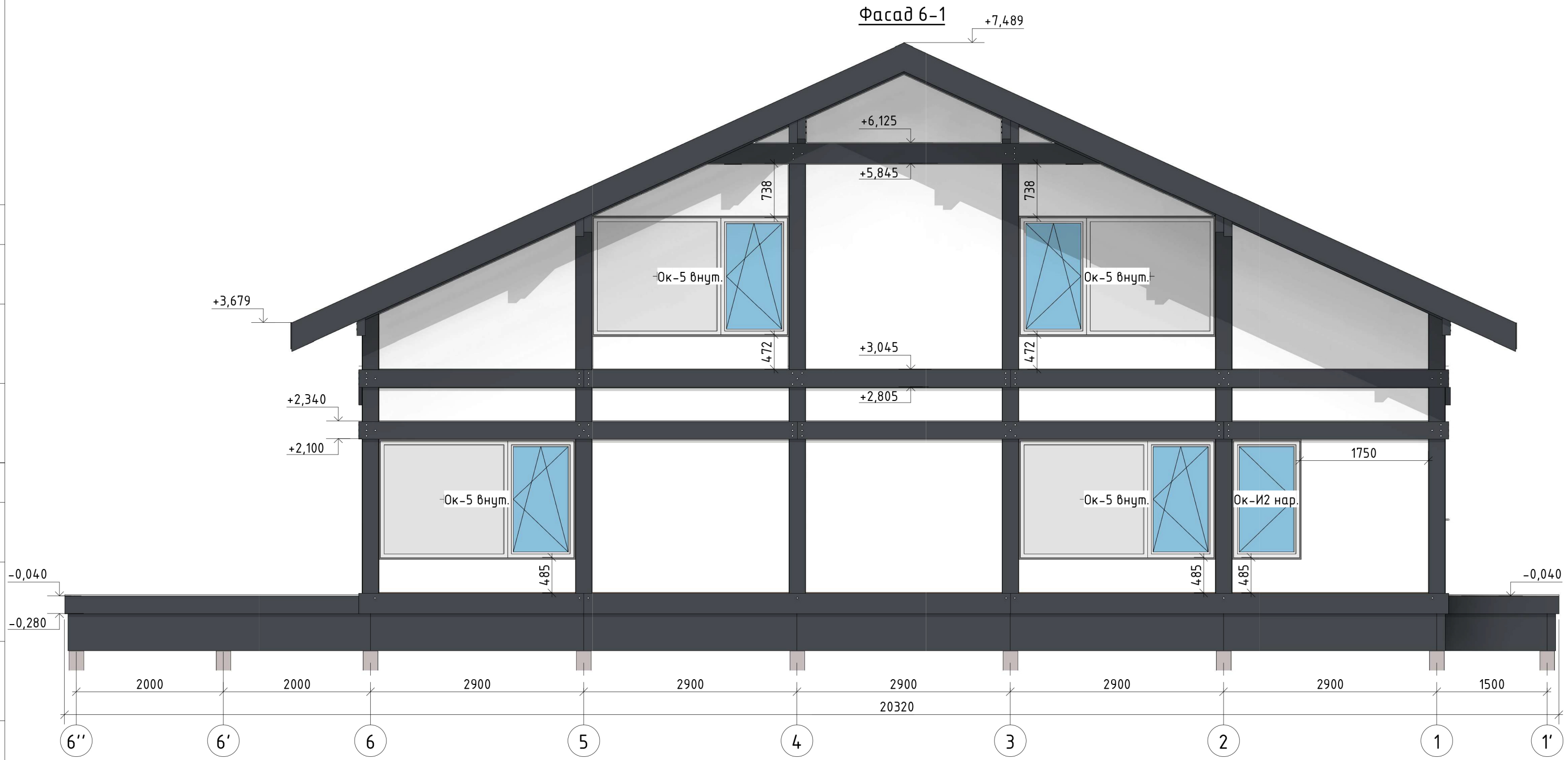
Согласовано

Взам. инв. №

Подп. и дата

Инв. № подл.

Фасад 6-1

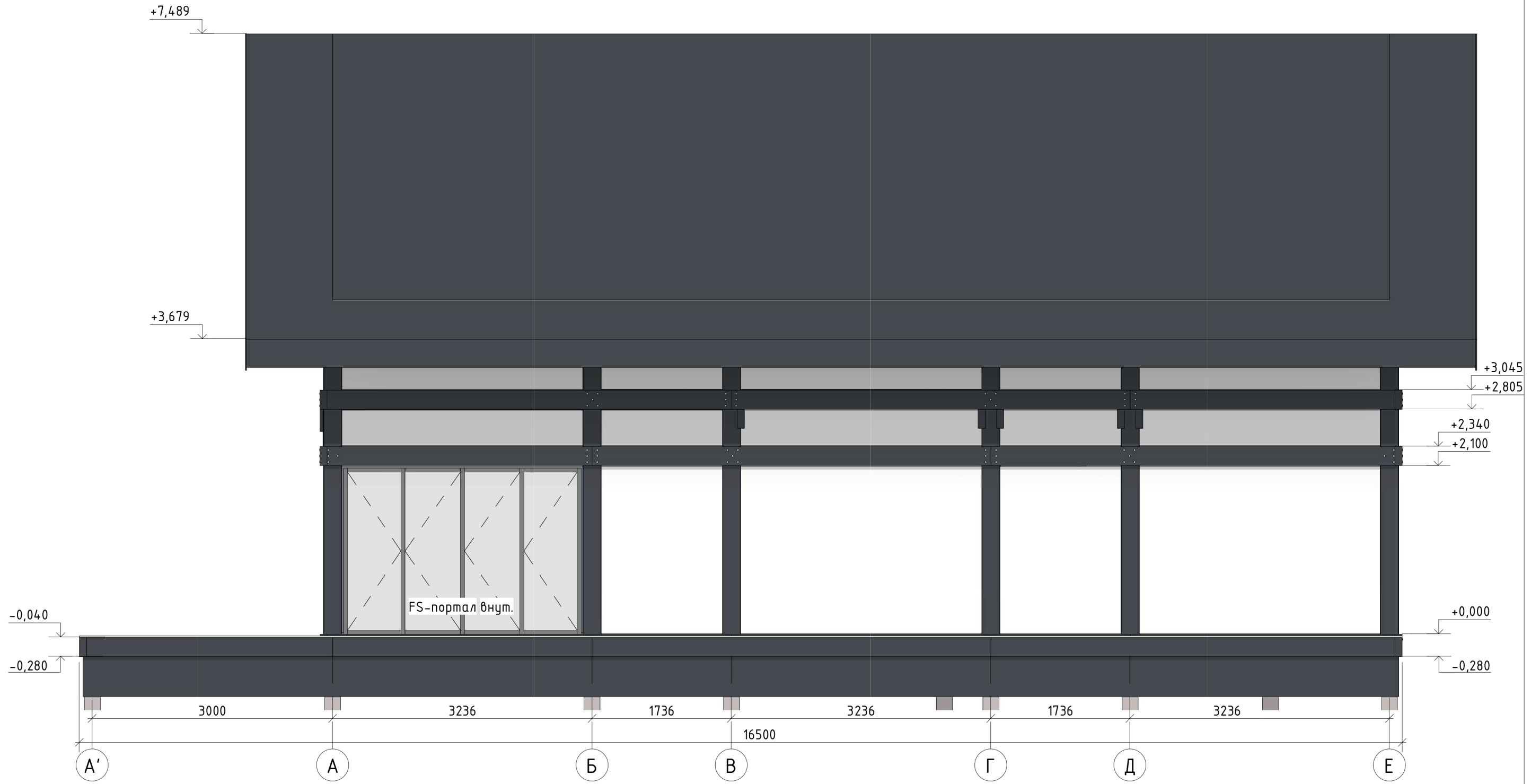


Изм.	Кол.уч.	Лист	№ док.	Подп.	Дата



Лист
АР-13

Фасад А-Е

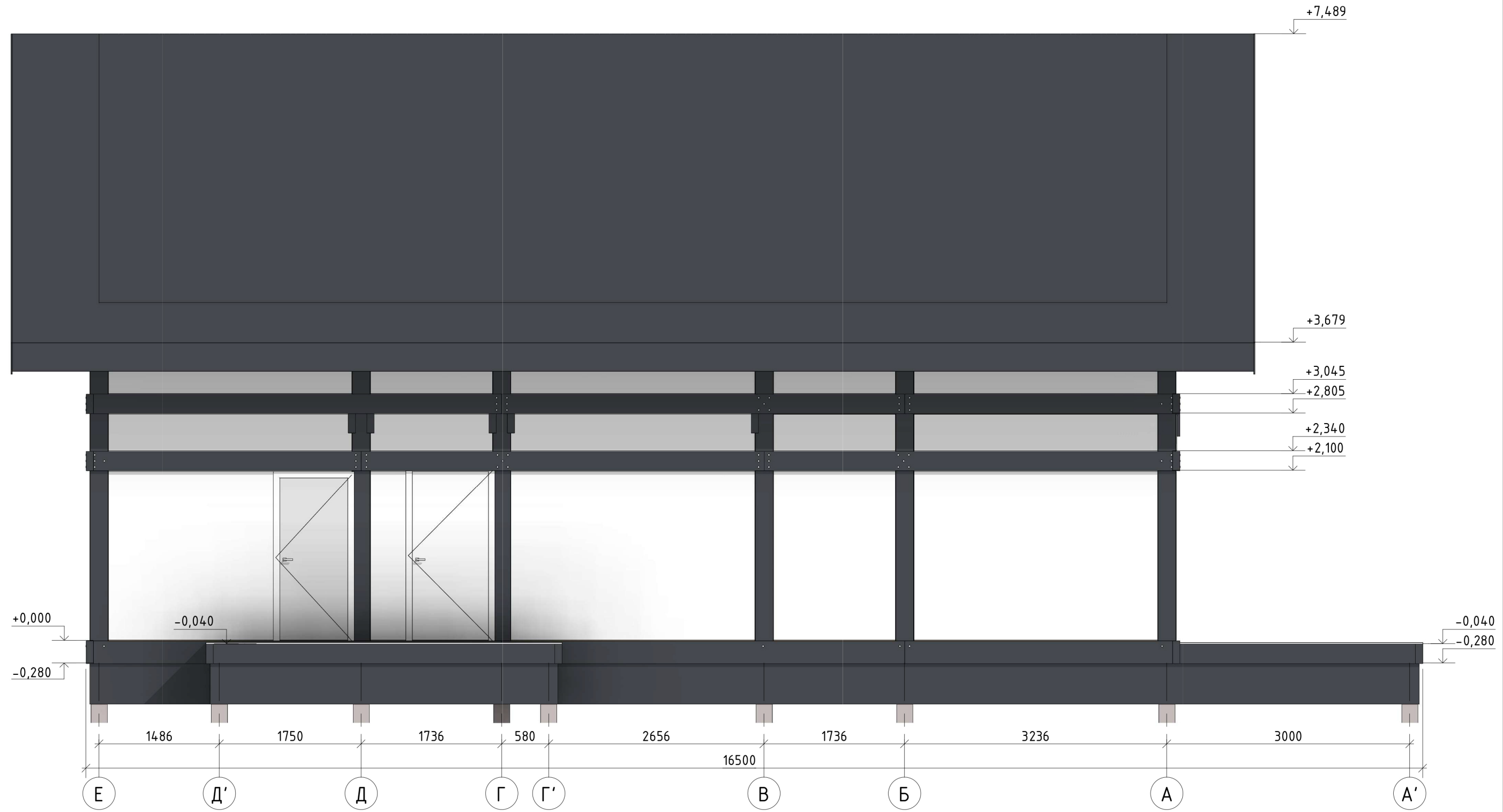


Согласовано	
Согласовано	
Взам. инв. №	
Подп. и дата	
Инв. № подл.	

Изм.	Кол.уч.	Лист	№ док.	Подп.	Дата



Фасад Д-А



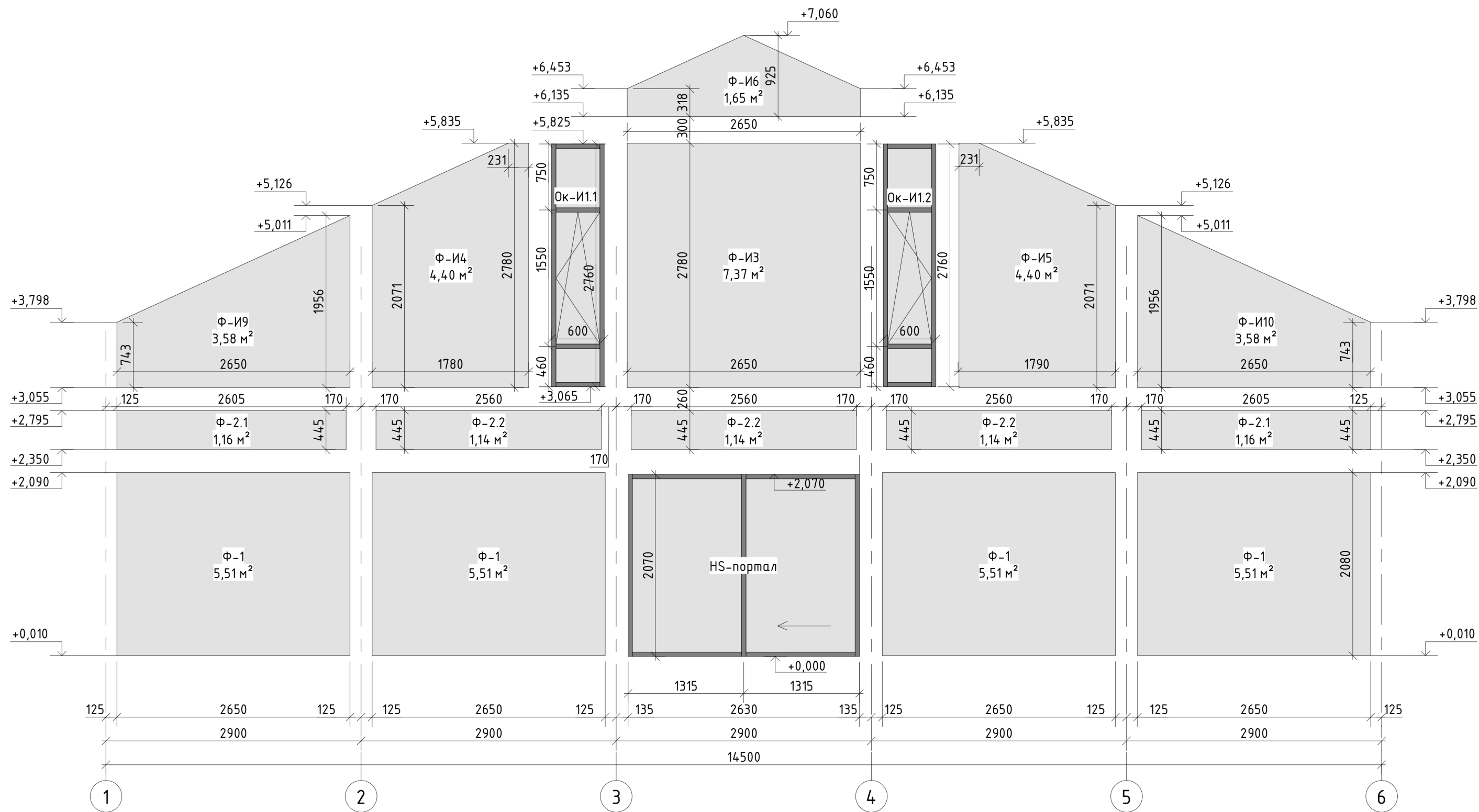
Согласовано	
Согласовано	

Инв. № подл.	
Подп. и дата	
Взам. инв. №	

Изм.	Кол.уч.	Лист	№ док.	Подп.	Дата



Схема стеклопакетов и окон по оси А



Вид снаружи дома

Ведомость стеклопакетов

поз.	площадь	кол-во
Ф-1	5,51 м ²	4
Ф-2.1	1,16 м ²	2
Ф-2.2	1,14 м ²	3
Ф-И3	7,37 м ²	1
Ф-И4	4,40 м ²	1
Ф-И5	4,40 м ²	1
Ф-И6	1,65 м ²	1
Ф-И9	3,58 м ²	1
Ф-И10	3,58 м ²	1
		15

- Фактические размеры элементов заполнения дверных и оконных проемов уточнить после монтажа стен с учетом монтажных зазоров.
- Размеры стеклопакетов и окон даны с учетом зазора на монтаж.

Изм.	Кол.уч.	Лист	№ док.	Подп.	Дата



Согласовано

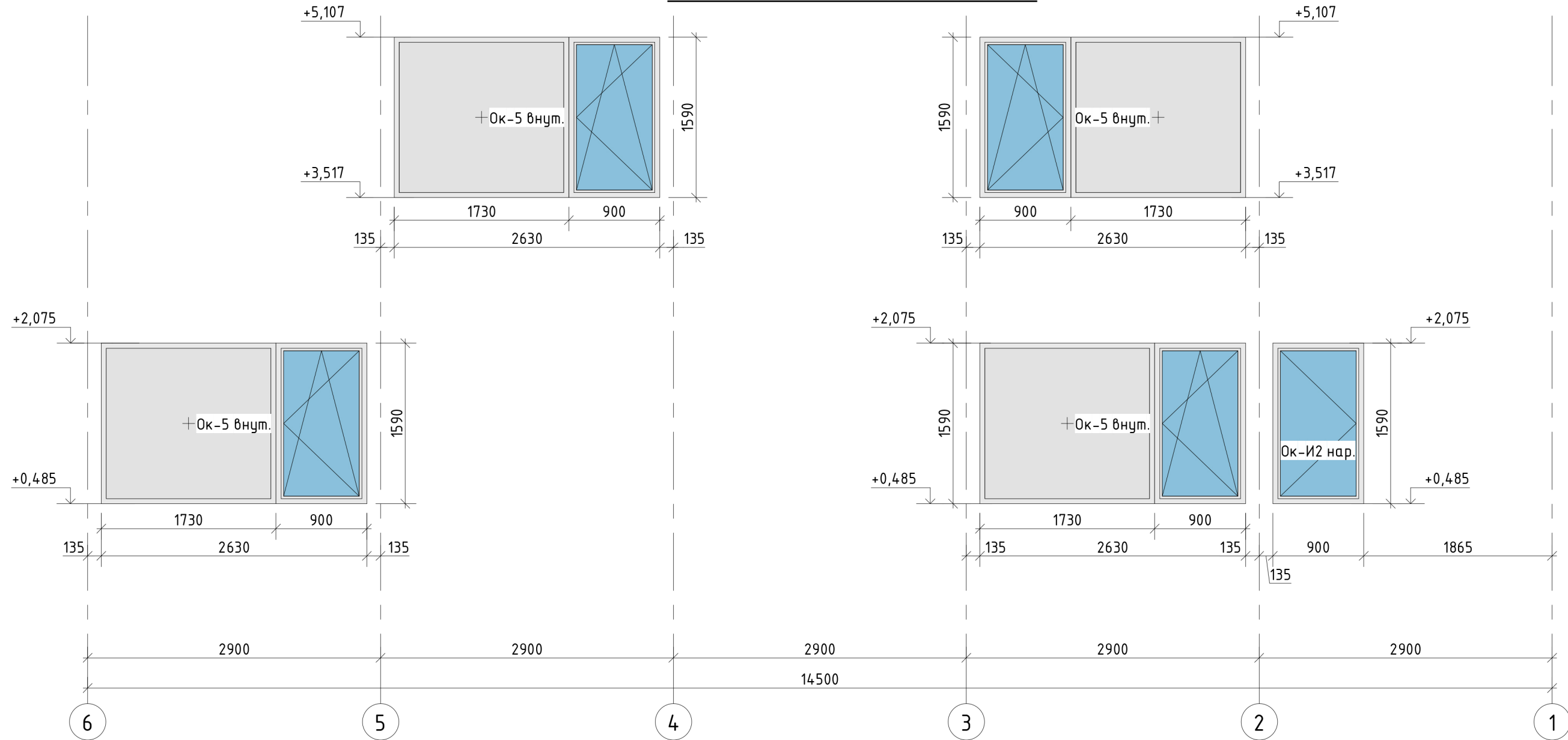
Согласовано

Взам. инв. №

Подп. и дата

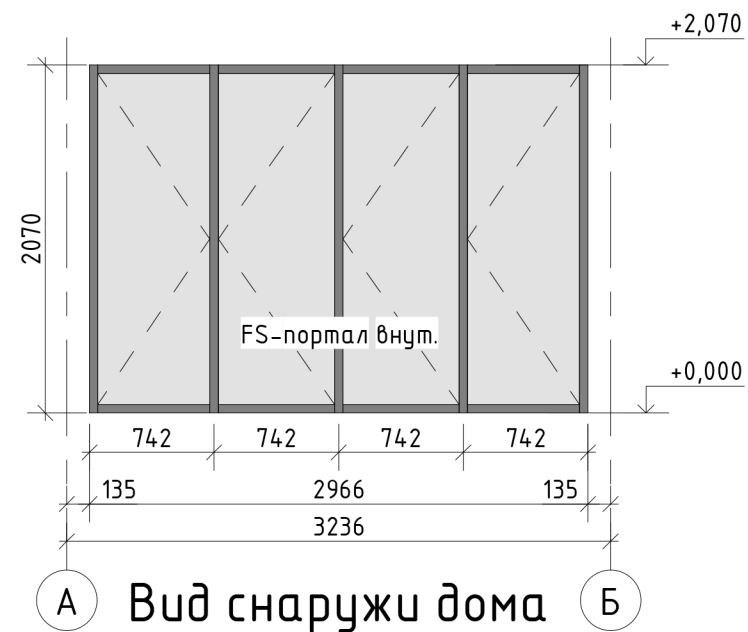
Инв. № подл.

Схема стеклопакетов и окон по оси Е



Вид снаружи дома

Схема стеклопакетов и окон по оси 6



А Вид снаружи дома Б

1. Фактические размеры элементов заполнения дверных и оконных проемов уточнить после монтажа стен с учетом монтажных зазоров.
2. Размеры стеклопакетов и окон даны с учетом зазора на монтаж.

Примечание: высота FS-портала будет уточнена при уточнении конструкции и заказе

Изм.	Кол.уч.	Лист	№ док.	Подп.	Дата



Согласовано

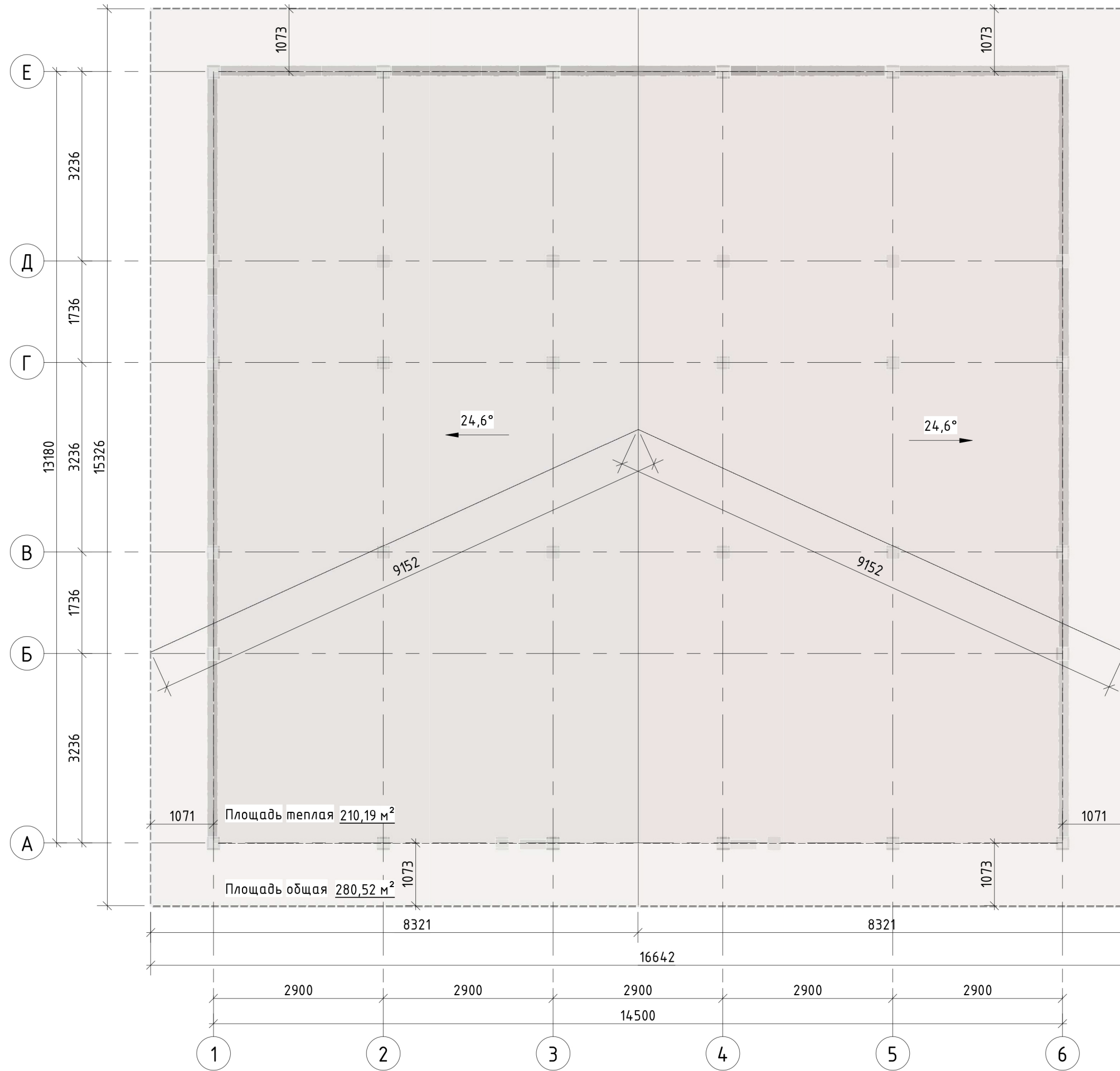
Согласовано

Взам. инв. №

Подп. и дата

Инв. № подл.

План кровли

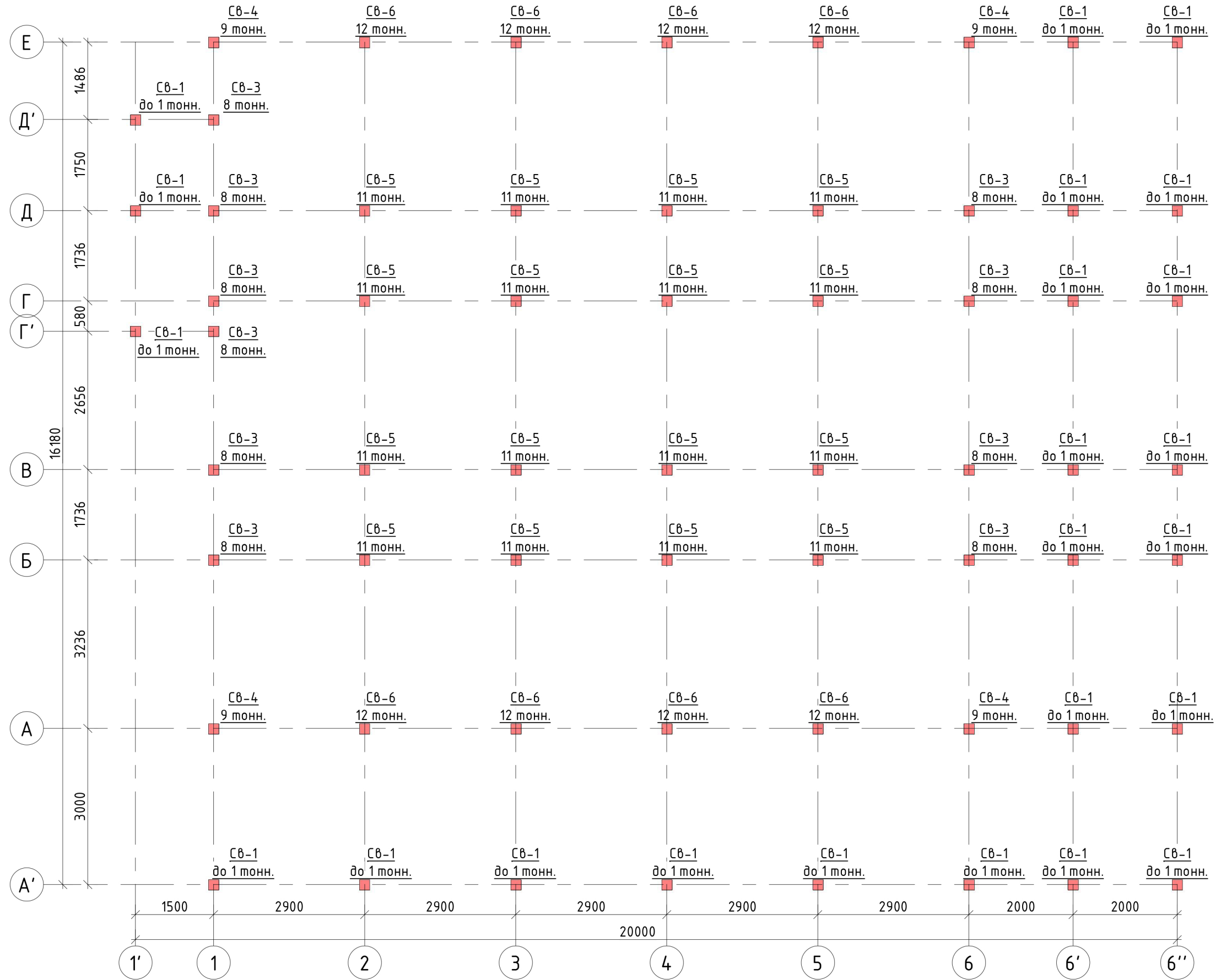


Инв. № подл.	Подп. и дата	Взам. инв. №	Согласовано	
			Согласовано	

Изм.	Кол.уч.	Лист	№ док.	Подп.	Дата



Схема расположения свай



Ведомость свайного поля

марка	число	нагрузка, тонн.
Св-1	23	до 1
Св-3	10	8
Св-4	4	9
Св-5	16	11
Св-6	8	12
	61	

Взам. инв. №

Подп. и дата

Инв. № подл.

Согласовано

Согласовано

Изм.	Кол.уч.	Лист	№ док.	Подп.	Дата

