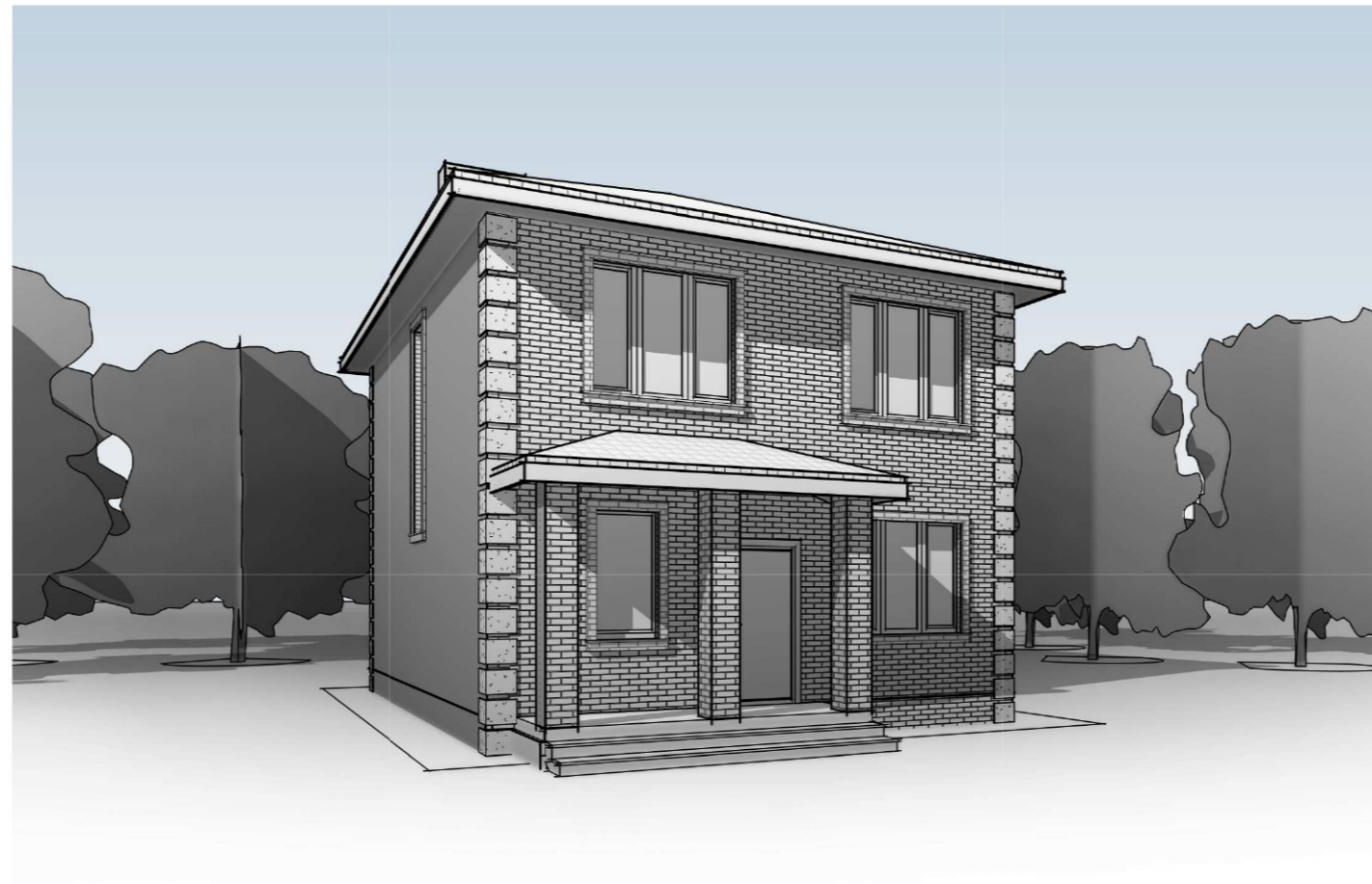




Заказчик  
Фамилия И. О.



Индивидуальный жилой дом

НОМЕР ПРОЕКТА

АДРЕС к.н. КАДАСТР

Проектная документация

**Ведомость рабочих чертежей основного комплекта**


Лист	Наименование	Примечание
2	Общие данные	
3.1	Визуализация 1	
3.2	Визуализация 2	
4	План земельного участка	
5.1	План фундамента	
5.2	План плиты на отм. 0.000	
6.1	План 1-го этажа	
6.2	План 1-го этажа. Кладочный план	
6.3	План плиты перекрытия на отм. +3,200	
7.1	План 2-го этажа	
7.2	План 2-го этажа. Кладочный план	
7.3	План плиты перекрытия на отм. +6.400	
8	План кровли	
9.1	Разрез 1-1	
9.2	Разрез 2-2	
10.1	Фасад 1-4	
10.2	Фасад А-Д	
10.3	Фасад 4-1	
10.4	Фасад Д-А	
11.1	Узел фундамента	
11.2	Узел кровли. Армирование стен.	
11.3	Узел примыкания окна, армирование проёмов	

1. Архитектурный проект индивидуального жилого дома, по адресу:  
 Московская Область, рабочий посёлок Серебряные Пруды, микрорайон Северный  
 к.н. 50:39:0050201:325,  
 разработан на основании следующих данных:  
 – задание на проектирование от заказчика;  
 – других исходных данных.  
 Технические решения, принятые в архитектурном проекте, соответствуют  
 требованиям экологических, санитарных, противопожарных и других норм, действующих на  
 территории Российской Федерации, и обеспечивают безопасную для жизни и здоровья людей  
 эксплуатацию объекта при соблюдении предусмотренных чертежами мероприятий.

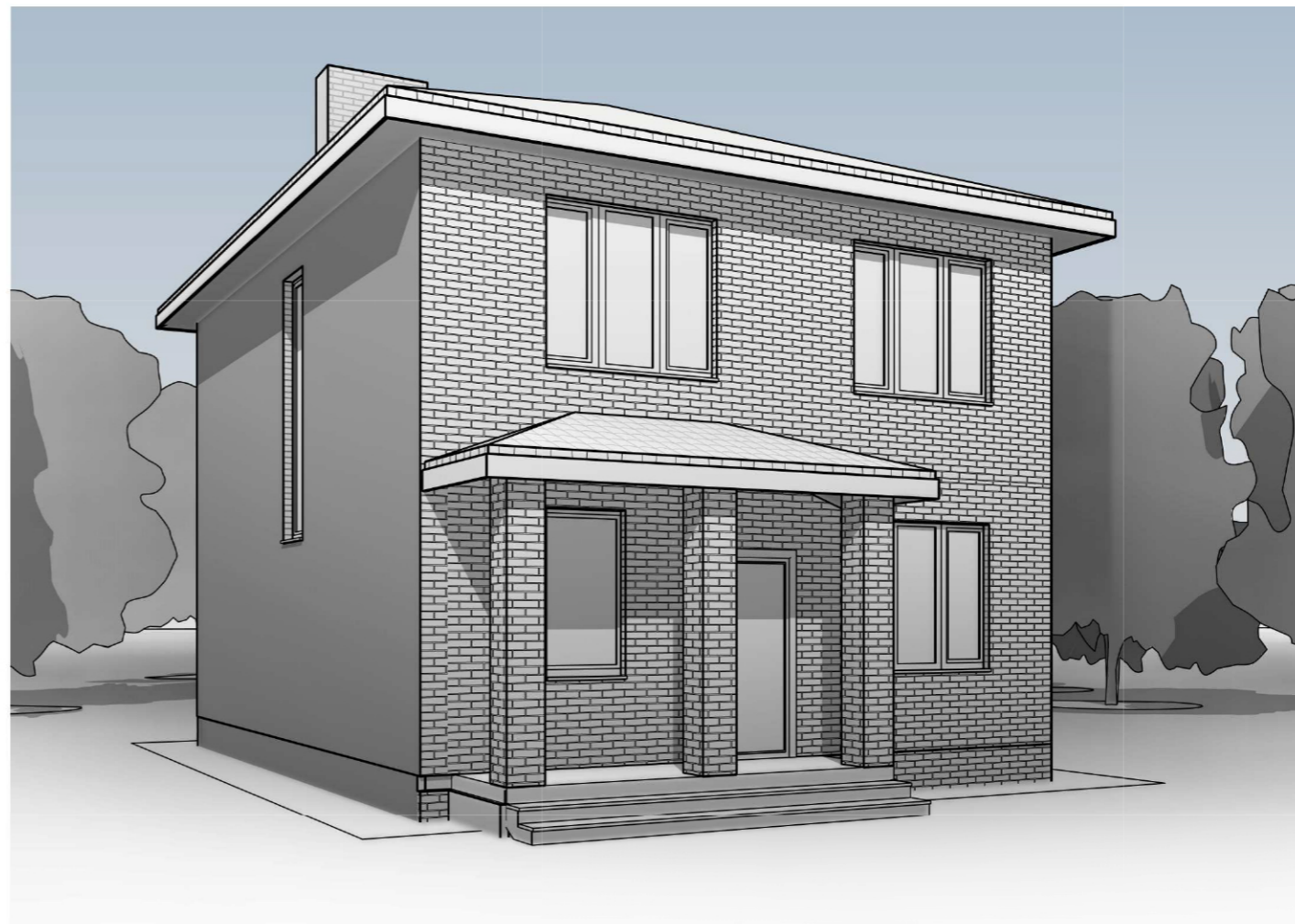
3. Архитектурно-планировочные решения.  
 Проектируемое здание представляет собой 2-этажный жилой дом с осевыми  
 размерами 10,39х11,85 м., для всесезонного проживания.  
 На первом этаже размещены следующие помещения: прихожая, хоз.помещение-котельная,  
 коридор, санузел, кухня-столовая, гардероб, 3 жилые комнаты, крыльцо.  
 На втором этаже размещены: санузел, зал-гостиная с кухней и 3 жилые комнаты.

3. Высота этажа черновая -3,0 м.  
 Высота здания в коньке -9,62 м.  
 За относительную отметку ±0,000 принята отметка верха фундаментной плиты .  
 Степень огнестойкости здания - III  
 Степень долговечности - II

5. Конструктивные решения.  
 Проект выполнен в соответствии с действующими СП и противопожарными нормами.  
 Для жилого дома применяются высококачественные строительные материалы.  
 Основные конструкции здания:  
 – Фундамент – свайно-ростверковый с плитой пола 150мм;  
 – Несущие наружные стены выполняются из монолитного железобетона толщиной 150 мм,  
 утеплителя из минераловатных плит толщиной 150мм, плотностью более 90кг/м<sup>3</sup>, и  
 облицовкой кирпичом толщиной 120 мм с воздушным зазором 30мм.  
 – Внутренние несущие стены – из монолитного железобетона толщиной 150 мм;  
 – Внутренние перегородки – из красного глиняного полнотелого кирпича 120мм;  
 – Перекрытия – монолитный железобетон 200мм, утепленное чердака, минераловатными  
 плитами толщиной 300 мм, плотностью 70–80 кг/м<sup>3</sup>;  
 – Конструкция кровли – вальмовая; деревянная стропильная система неутепленная,  
 покрытие кровли – металлочерепица;  
 – Окна – индивидуальные;  
 – Двери – индивидуальные

		Заказчик: <b>Фамилия И. О.</b>		НОМЕР ПРОЕКТА	
		АДРЕС к.н. КАДАСТР			
Заказчик	Фамилия И. О.	Индивидуальный жилой дом		Стадия	Лист
Разраб				П	2
ГАП		Общие данные			

Вид 1



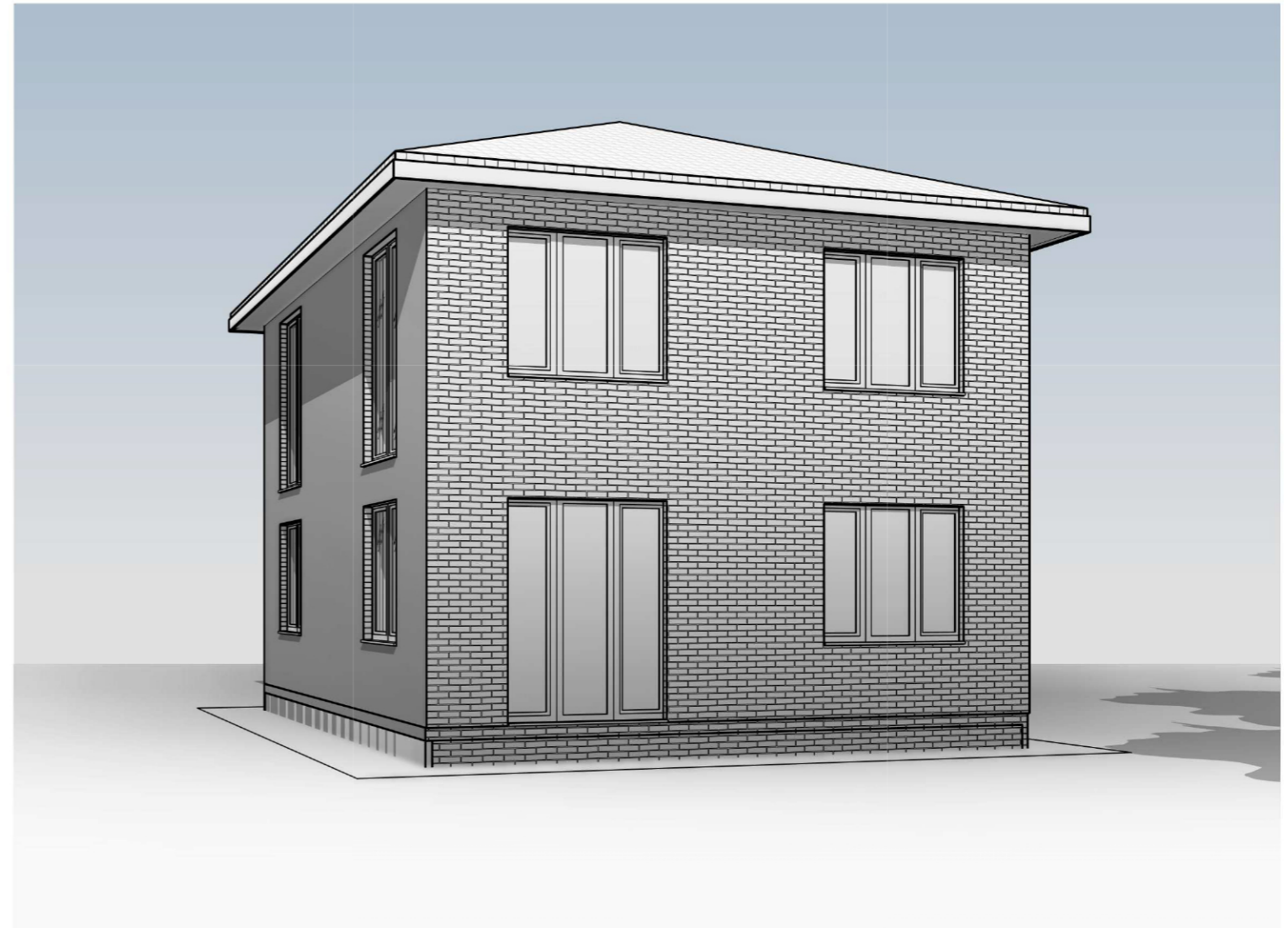
Вид 2



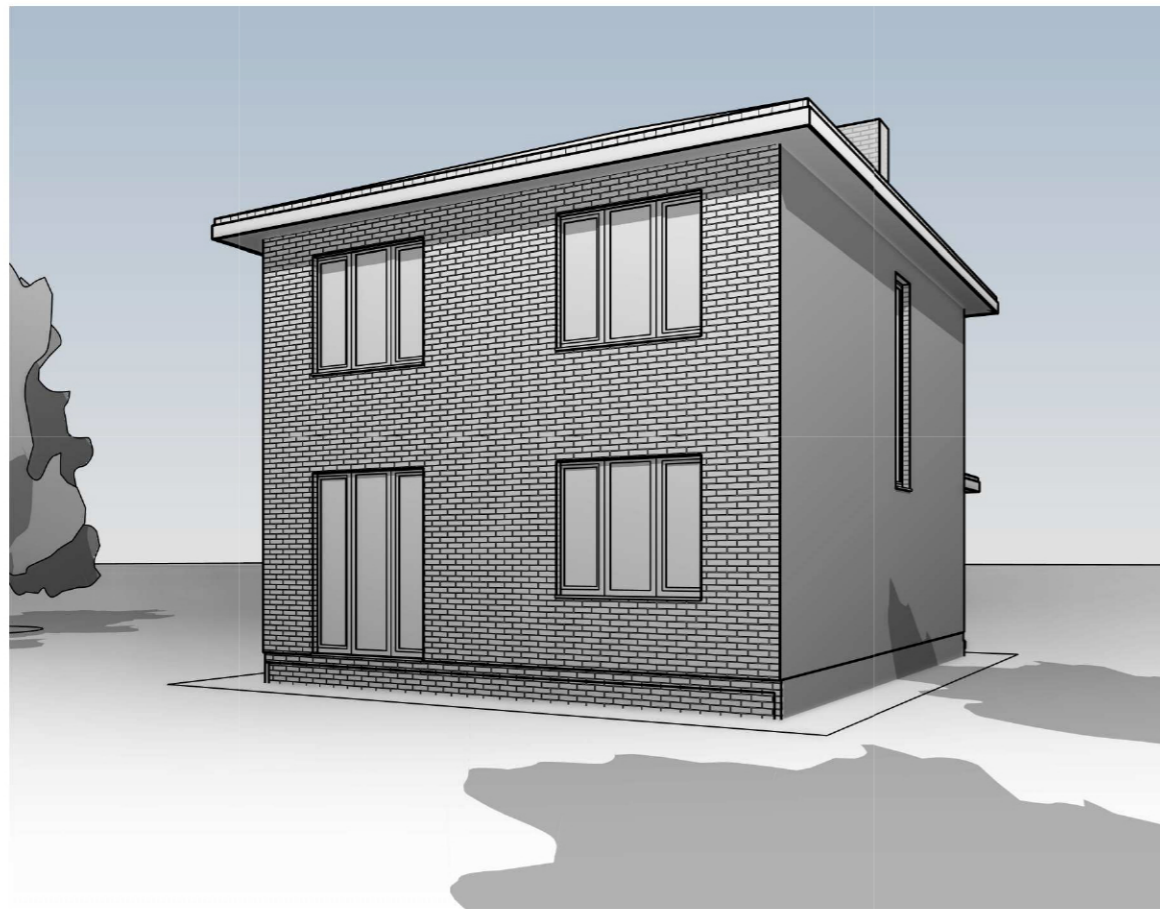
					Заказчик: Фамилия И. О.	НОМЕР ПРОЕКТА			
					АДРЕС к.н. КАДАСТР				
Заказчик	Фамилия И. О.				Индивидуальный жилой дом	Стадия	Лист	Листов	
Разраб						П	3.1		
ГАП					Визуализация 1				



Вид 4

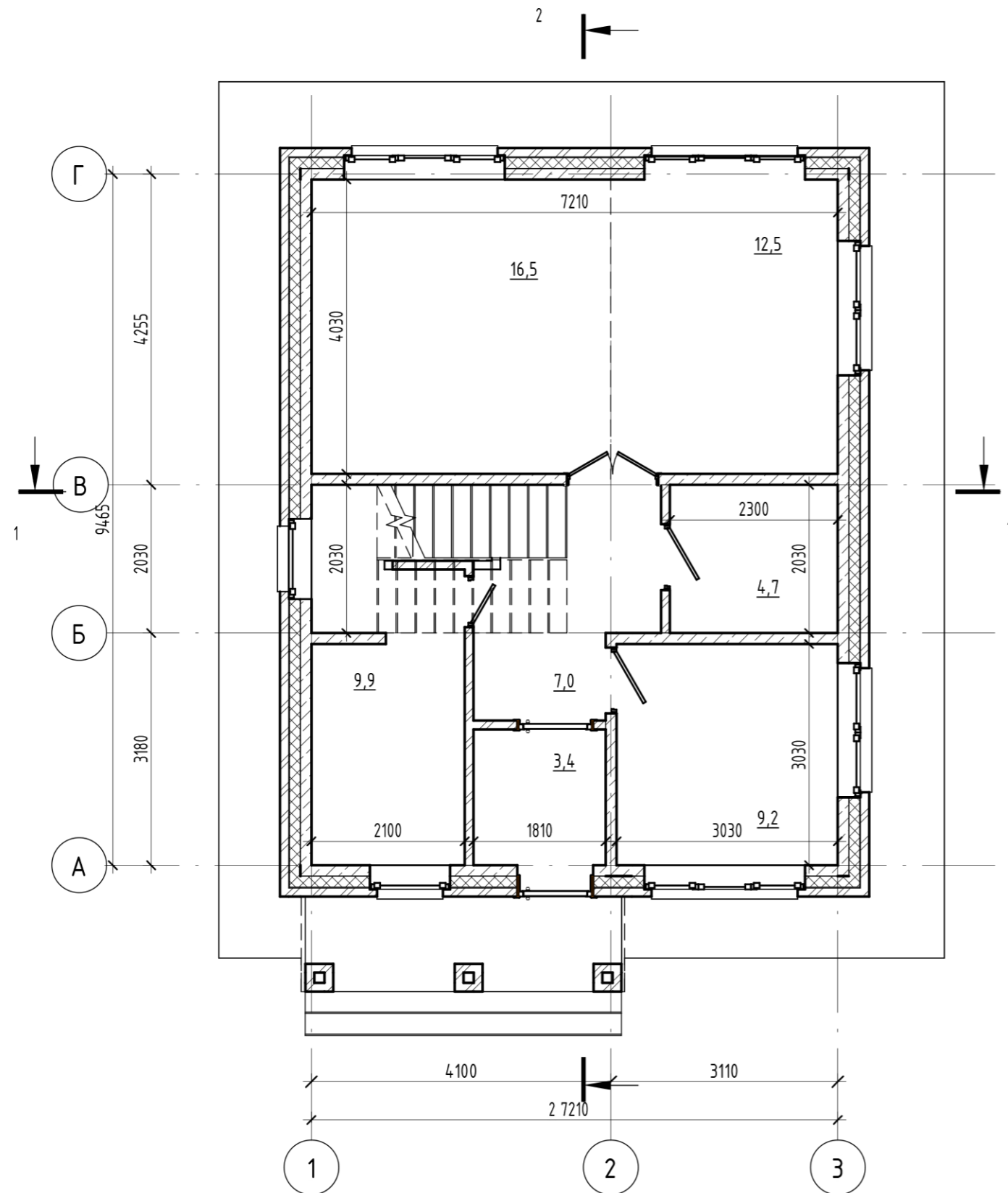


Вид 3



					Заказчик: Фамилия И. О.	НОМЕР ПРОЕКТА			
					АДРЕС к.н. КАДАСТР				
Заказчик	Фамилия И. О.				Индивидуальный жилой дом	Стадия	Лист	Листов	
Разраб						П	3.2		
ГАП					Визуализация 2				





№№	Помещение	Площадь, М2	Примечания
1.32	Подвал	12,5	
2	Бойлерная	9,9	
3	Кухня-гостинная	4,7	
4	Кухня	16,5	
5	Тамбур	3,4	
6	Холл	7,0	
7	Кабинет	9,2	
Общая площадь		63,2	

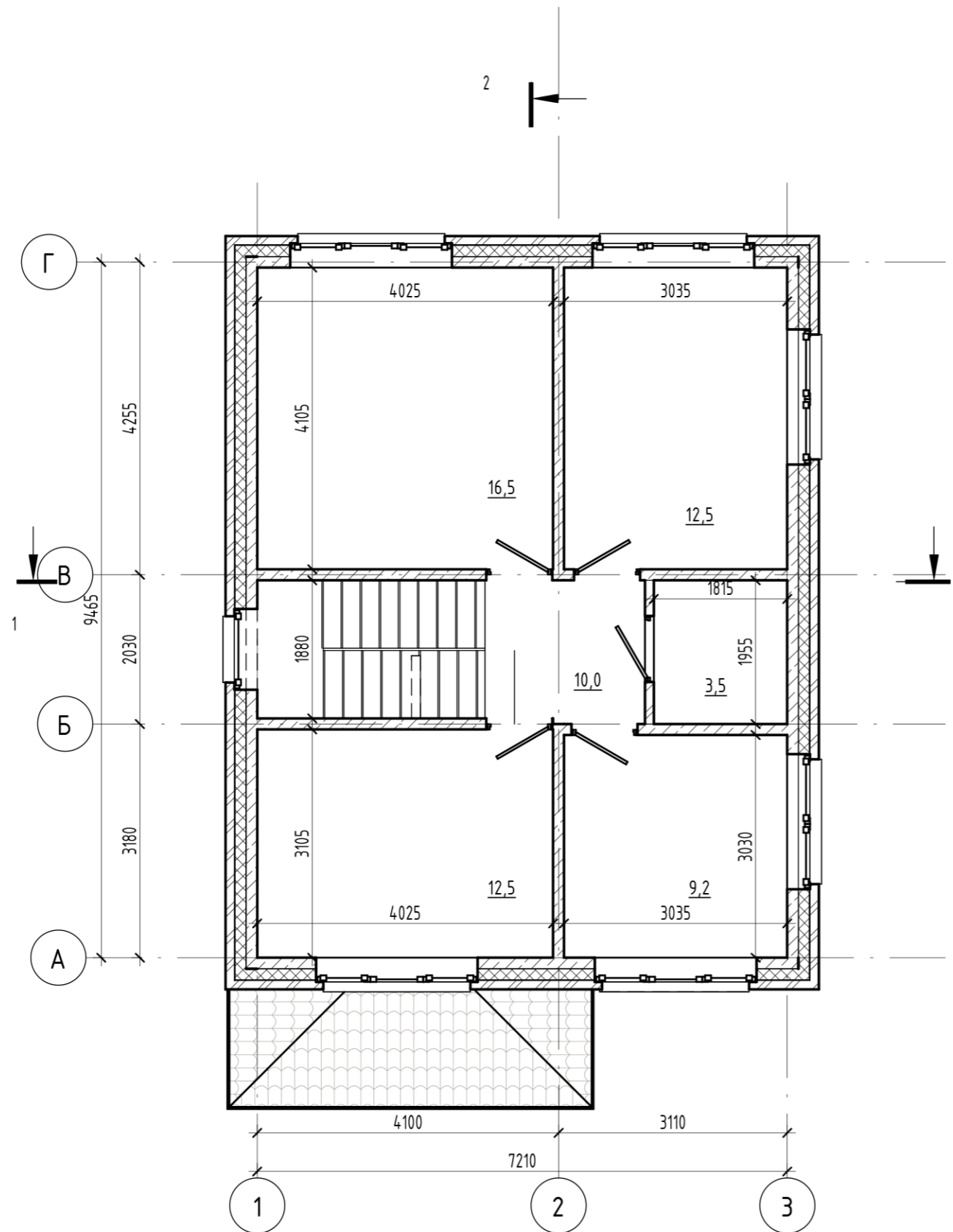
### Условные обозначения

- Стены наружные:**
- Кирпич лицевой - 120мм
  - Воздушная прослойка - 30мм
  - Жесткие минераловатные плиты - 150мм
  - Монолитный Ж/Б - 150мм
- Стены внутренние:**
- Монолитный Ж/Б - 150мм
- Перегородки:**
- Полнотелый кладочный кирпич - 120мм

За отметку 0.000 взята отметка верха фундаментной плиты.

Заказчик: Фамилия И. О.				НОМЕР ПРОЕКТА		
АДРЕС к.н. КАДАСТР						
Заказчик	Фамилия И. О.	Индивидуальный жилой дом		Стадия	Лист	Листов
Разраб	ГАП	План 1-го этажа		П	6.1	

План 2-го этажа. (1:75)



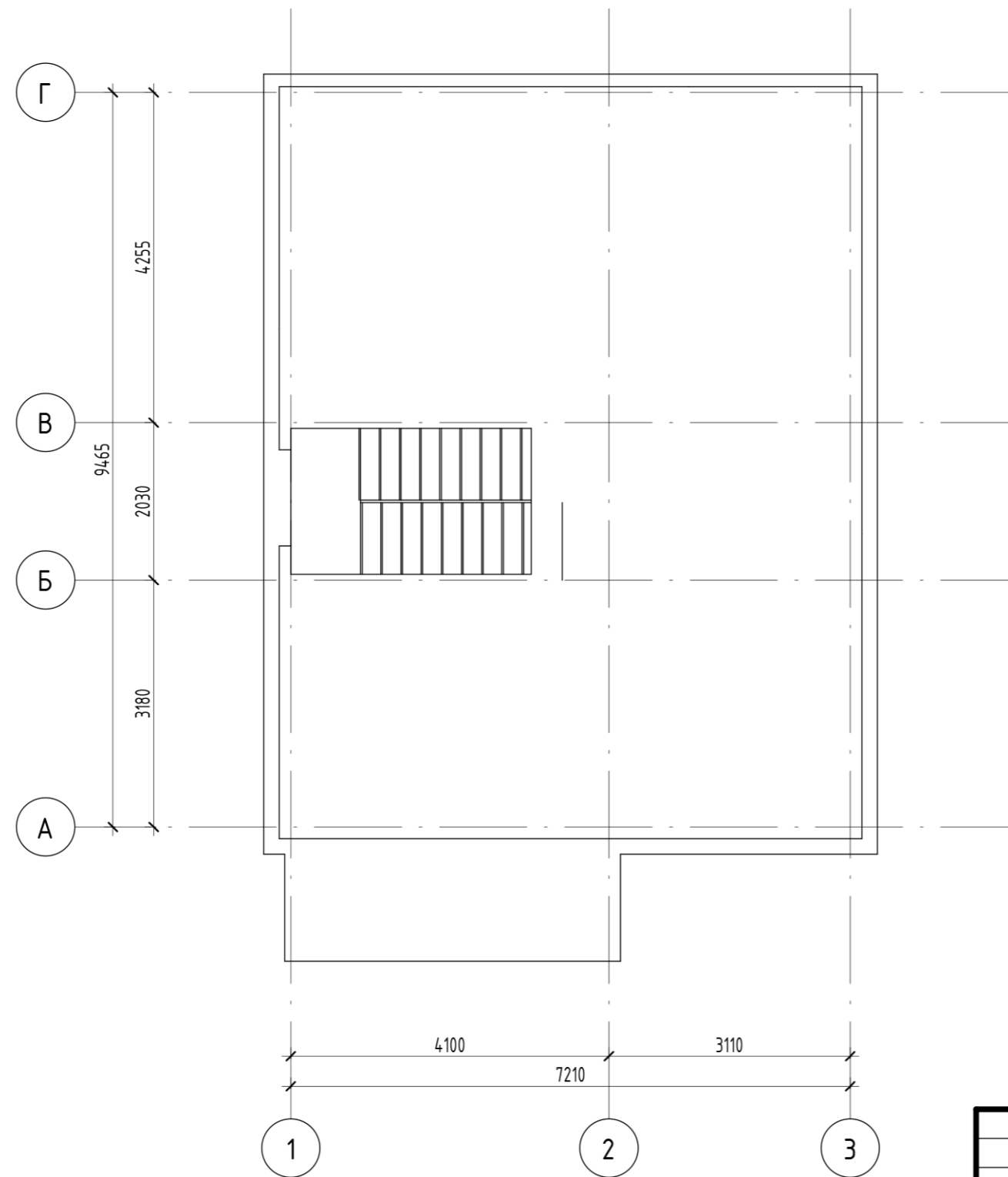
№№	Помещение	Площадь, М2	Примечания
1.33	Подвал	3,5	
9	Спальня	9,2	
10	Спальня	16,5	
11	С/У	12,5	
12	Холл	10,0	
13	Спальня	12,5	
Общая площадь		64,2	

- Стены наружные:**
- Кирпич лицевой - 120мм
  - Воздушная прослойка - 30мм
  - Жесткие минераловатные плиты - 150мм
  - Монолитный Ж/Б - 150мм
- Стены внутренние:**
- Монолитный Ж/Б - 150мм
- Перегородки:**
- Полнотелый кладочный кирпич - 120мм

За отметку 0.000 взята отметка верха фундаментной плиты.

Заказчик: Фамилия И. О.				НОМЕР ПРОЕКТА		
АДРЕС к.н. КАДАСТР						
Заказчик	Фамилия И. О.	Индивидуальный жилой дом		Стадия	Лист	Листов
Разраб	ГАП	План 2-го этажа		П	7.1	

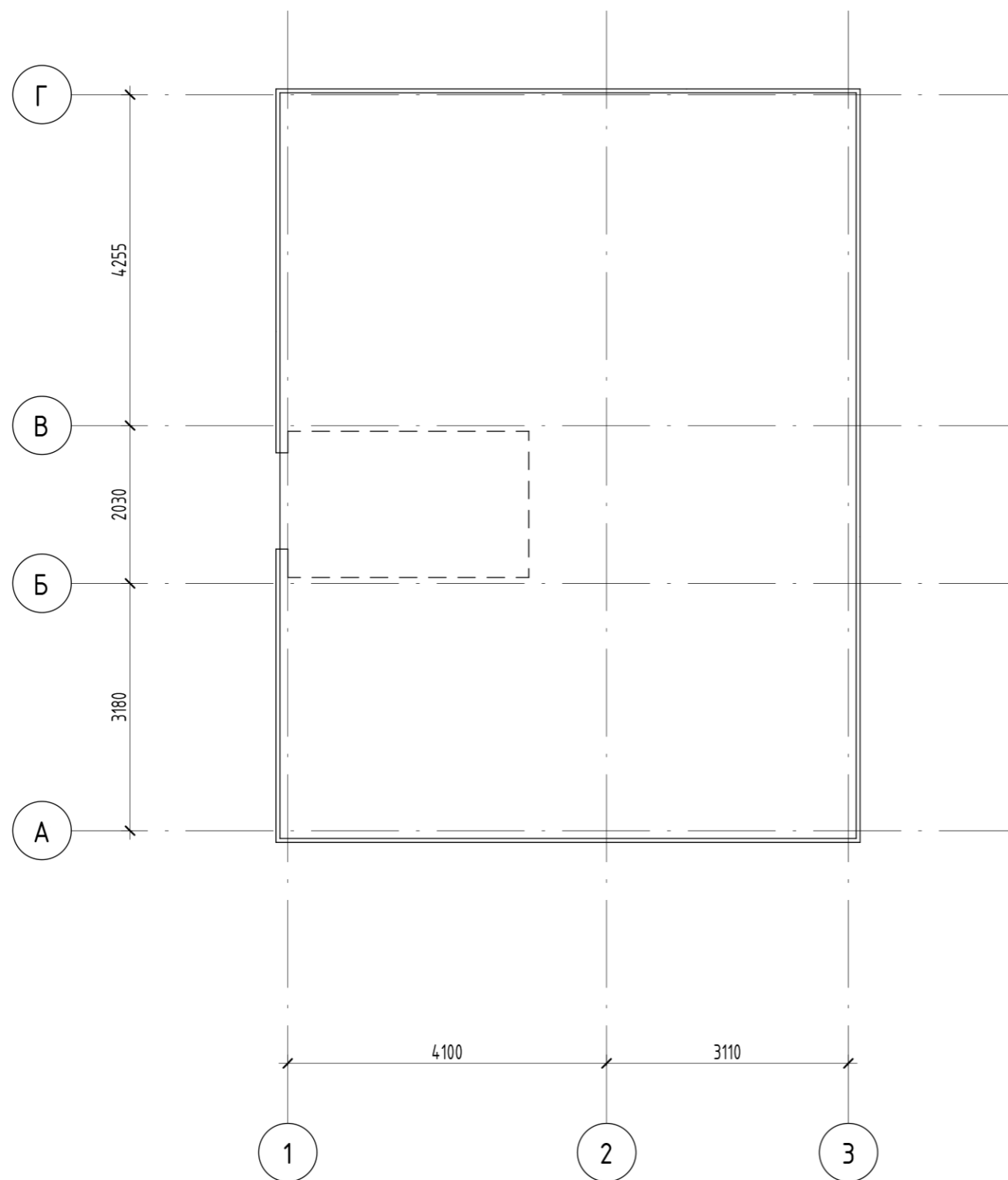
План плиты перекрытия на отм.+3.200 (1: 75)



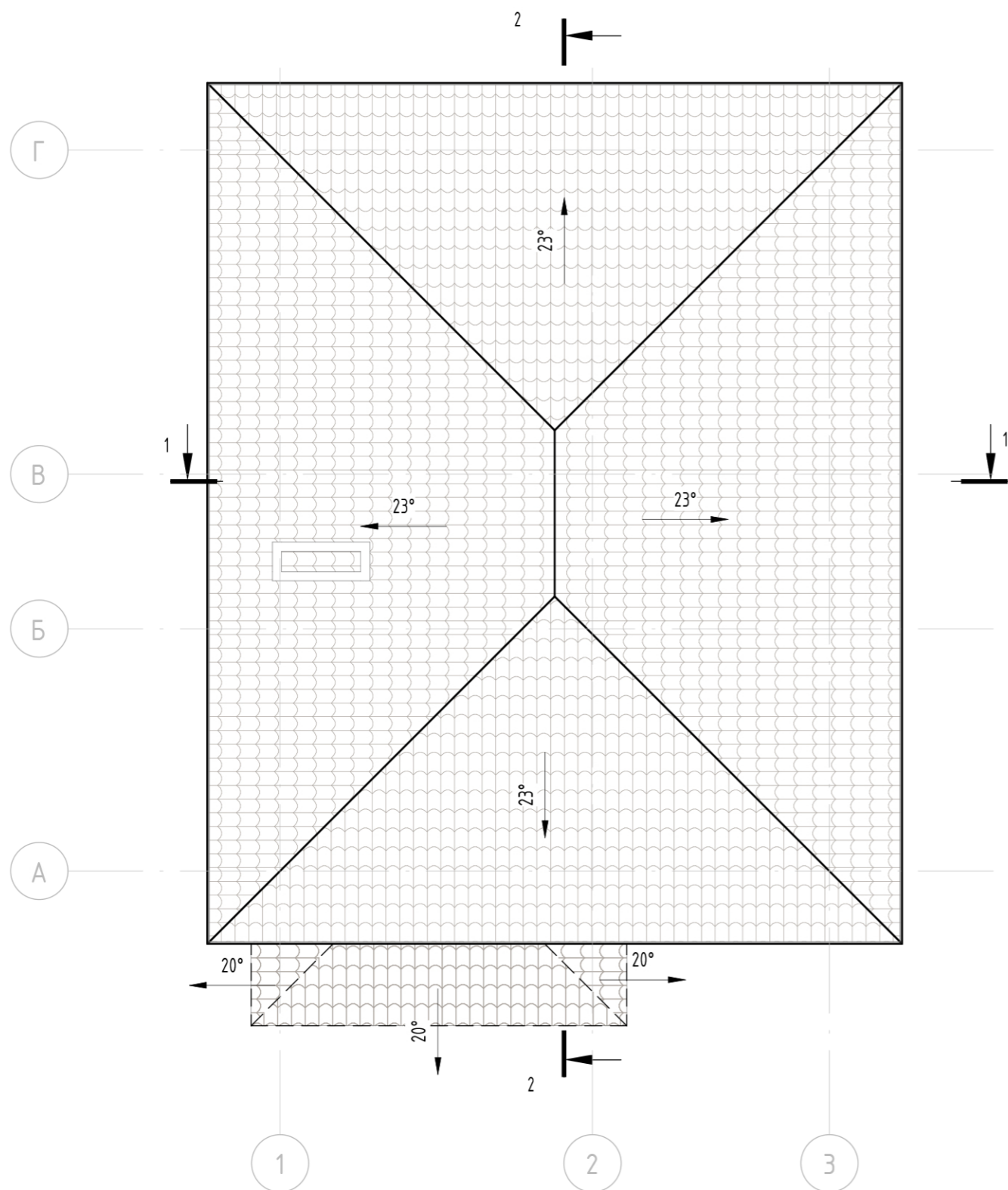
				Заказчик: Фамилия И. О.		НОМЕР ПРОЕКТА			
				АДРЕС к.н. КАДАСТР					
Заказчик	Фамилия И. О.			Индивидуальный жилой дом			Стадия	Лист	Листов
Разраб							П	6.3	
ГАП				План плиты перекрытия на отм. +3,200					



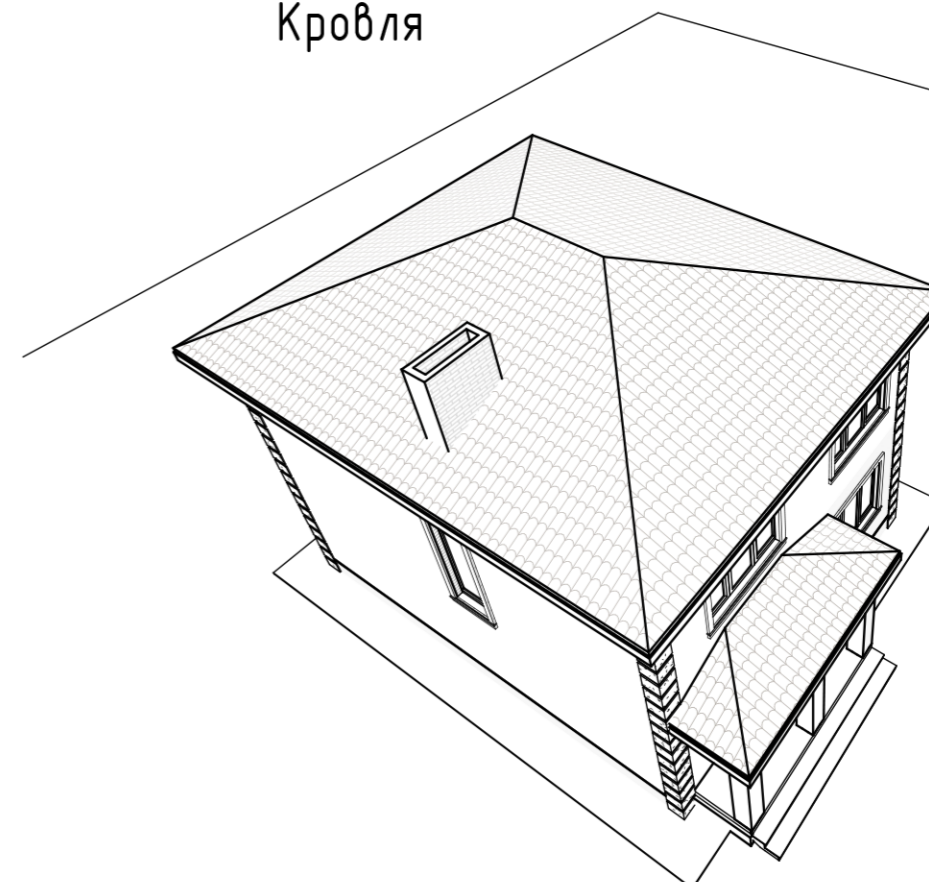
План плиты перекрытия на отм.+6.400 (1:75)



					Заказчик: Фамилия И. О.	НОМЕР ПРОЕКТА			
					АДРЕС к.н. КАДАСТР				
Заказчик	Фамилия И. О.				Индивидуальный жилой дом	Стадия	Лист	Листов	
Разраб						П	7.3		
ГАП					План плиты перекрытия на отм. +6.400				



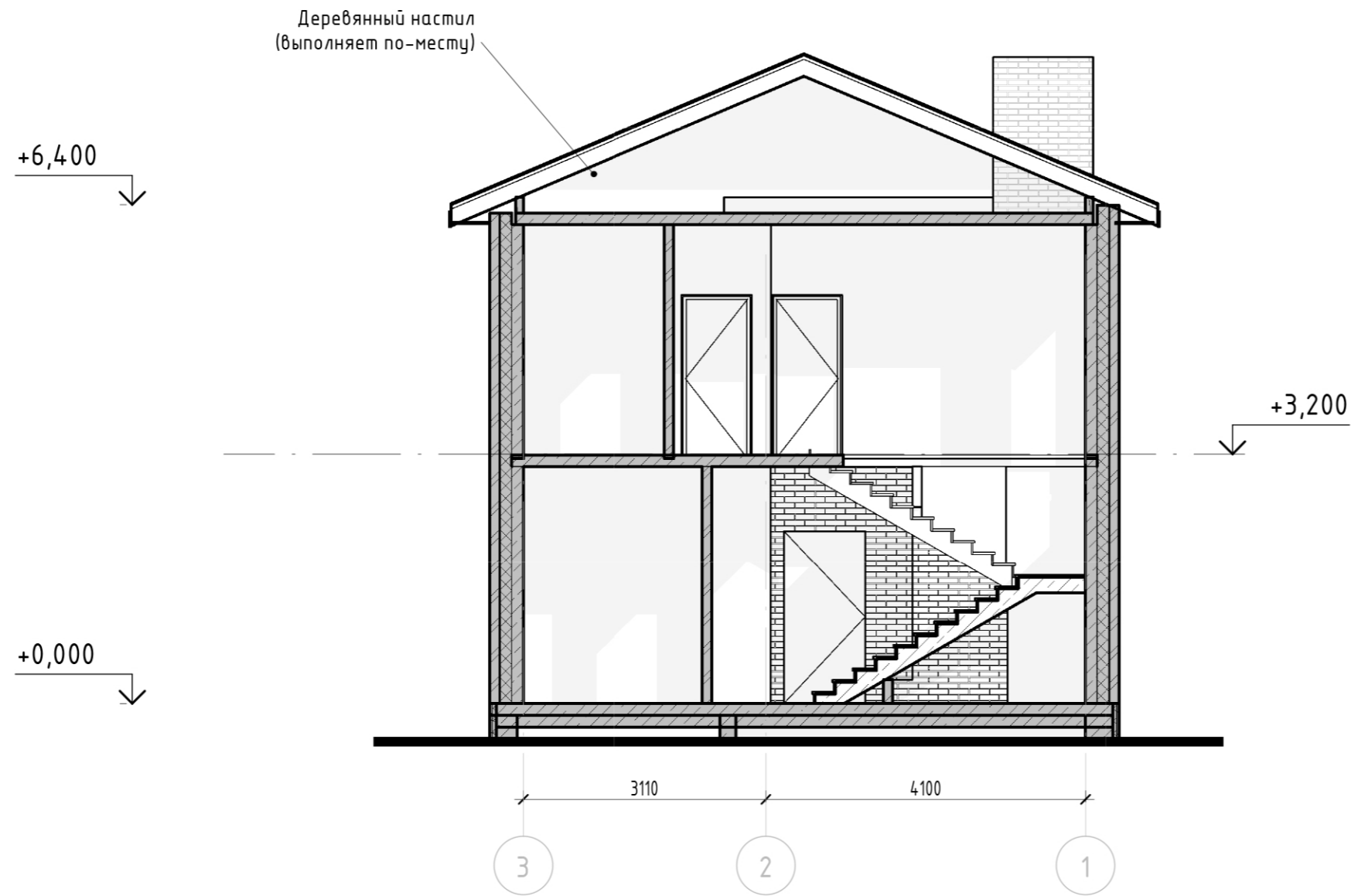
Кровля



Примечание:  
 1. Зона вывода инж. ком.  
 Вывод вентиляции, фанового стояка и дымоходов выполняется в виде дефлекторов. Количество, тип и место установки уточняется Заказчиком.

				Заказчик: Фамилия И. О.		НОМЕР ПРОЕКТА	
				АДРЕС к.н. КАДАСТР			
Заказчик	Фамилия И. О.			Индивидуальный жилой дом	Стадия	Лист	Листов
Разраб					П	8	
ГАП				План кровли			

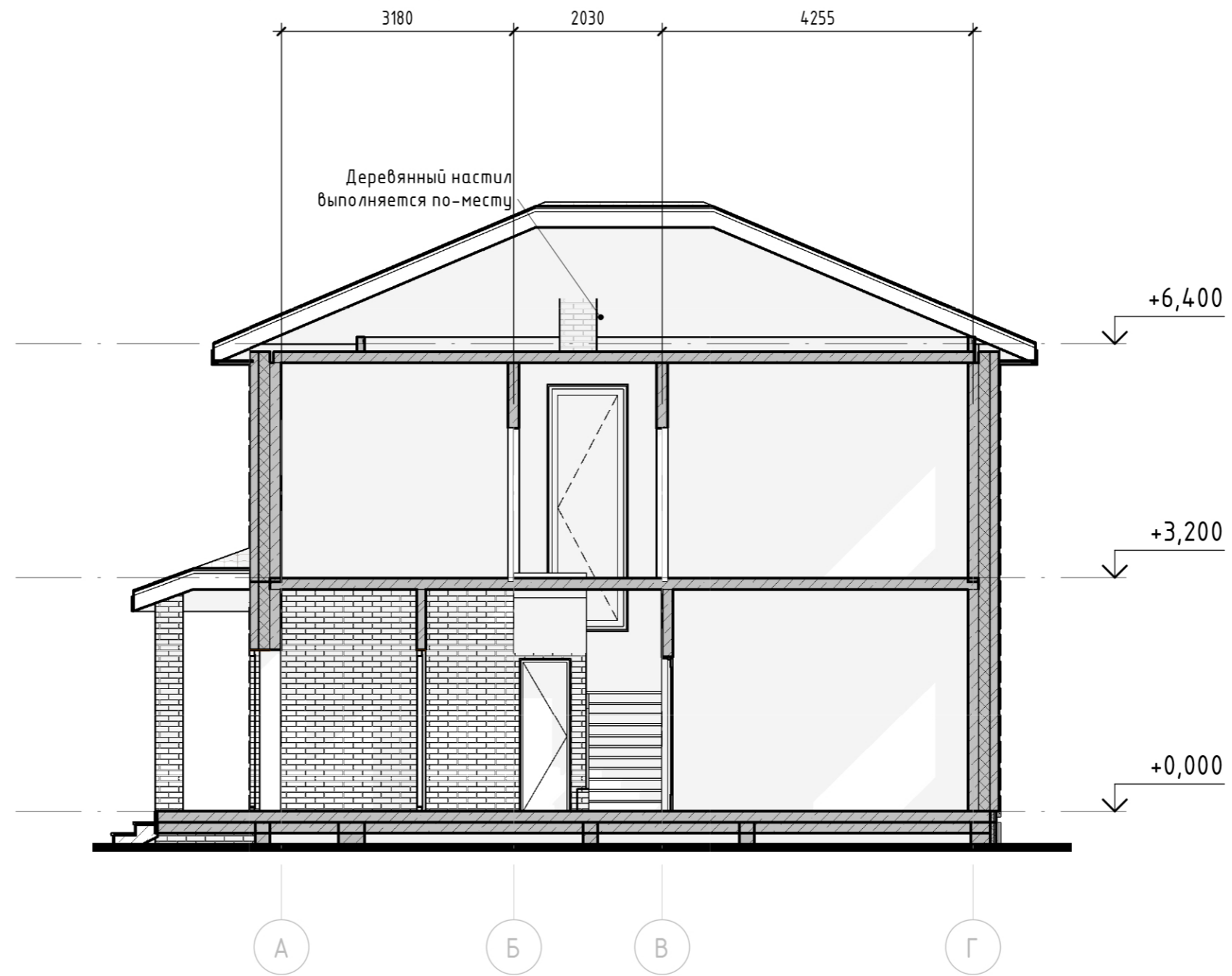
# Разрез 1 - 1 (1 : 75)



		Заказчик: Фамилия И. О.		НОМЕР ПРОЕКТА	
		АДРЕС к.н. КАДАСТР			
Заказчик	Фамилия И. О.	Индивидуальный жилой дом	Стадия	Лист	Листов
Разраб	ГАП		П	9.1	
		Разрез 1-1	<b>Кротов строй</b>		



Разрез 2-2 (1: 75)

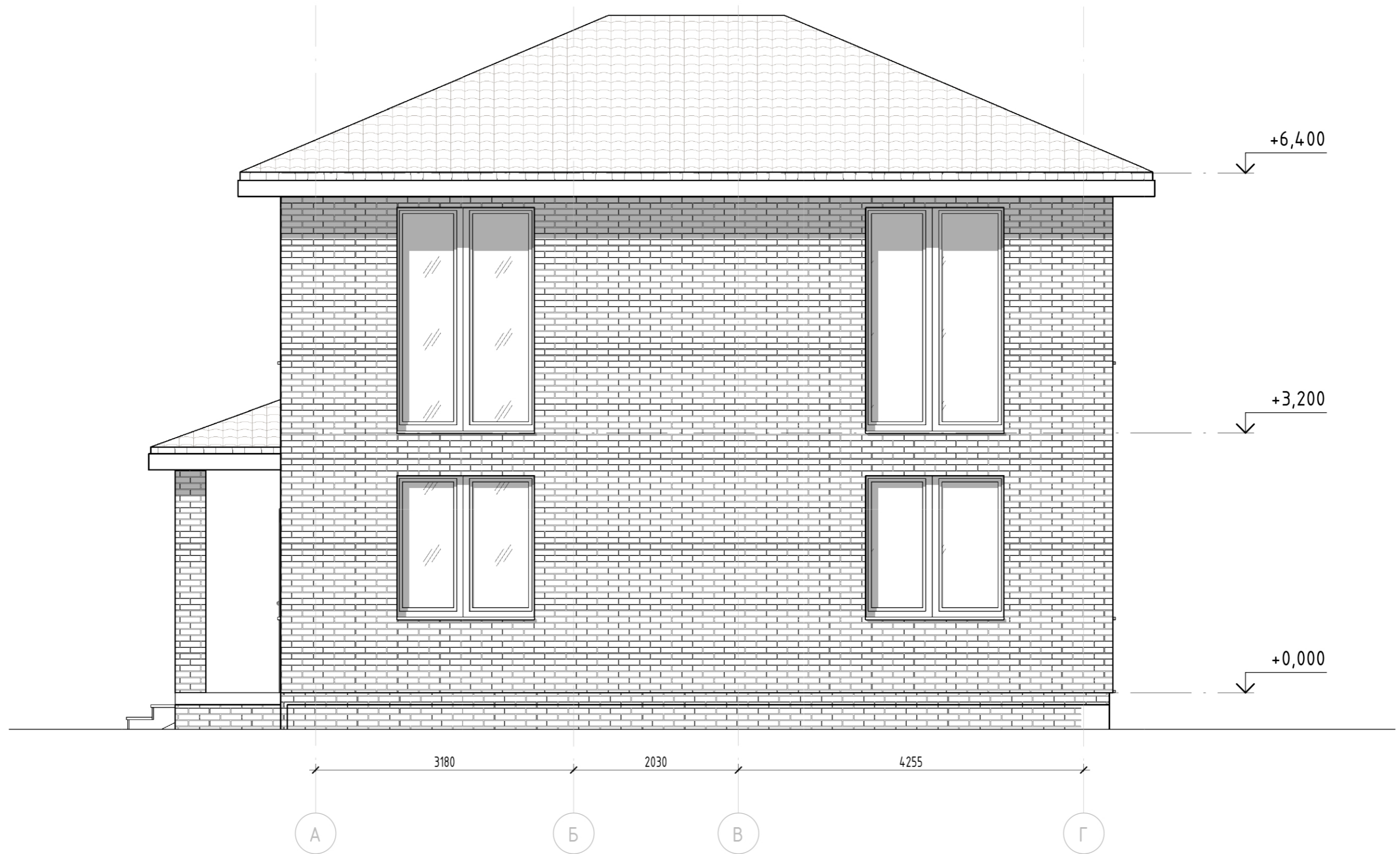


				Заказчик: Фамилия И. О.		НОМЕР ПРОЕКТА			
				АДРЕС к.н. КАДАСТР					
Заказчик	Фамилия И. О.			Индивидуальный жилой дом			Стадия	Лист	Листов
Разраб							П	9.2	
ГАП				Разрез 2-2					



				Заказчик: Фамилия И. О.			НОМЕР ПРОЕКТА		
				АДРЕС к.н. КАДАСТР					
Заказчик		Фамилия И. О.		Индивидуальный жилой дом			Стадия	Лист	Листов
Разраб		ГАП		Фасад 1-4			П	10.1	
				Кротов строй					

Фасад в осях А-В (1:50)



				Заказчик: Фамилия И. О.		НОМЕР ПРОЕКТА		
				АДРЕС к.н. КАДАСТР				
Заказчик	Фамилия И. О.			Индивидуальный жилой дом		Стадия	Лист	Листов
Разраб						П	10.2	
ГАП				Фасад А-Д				

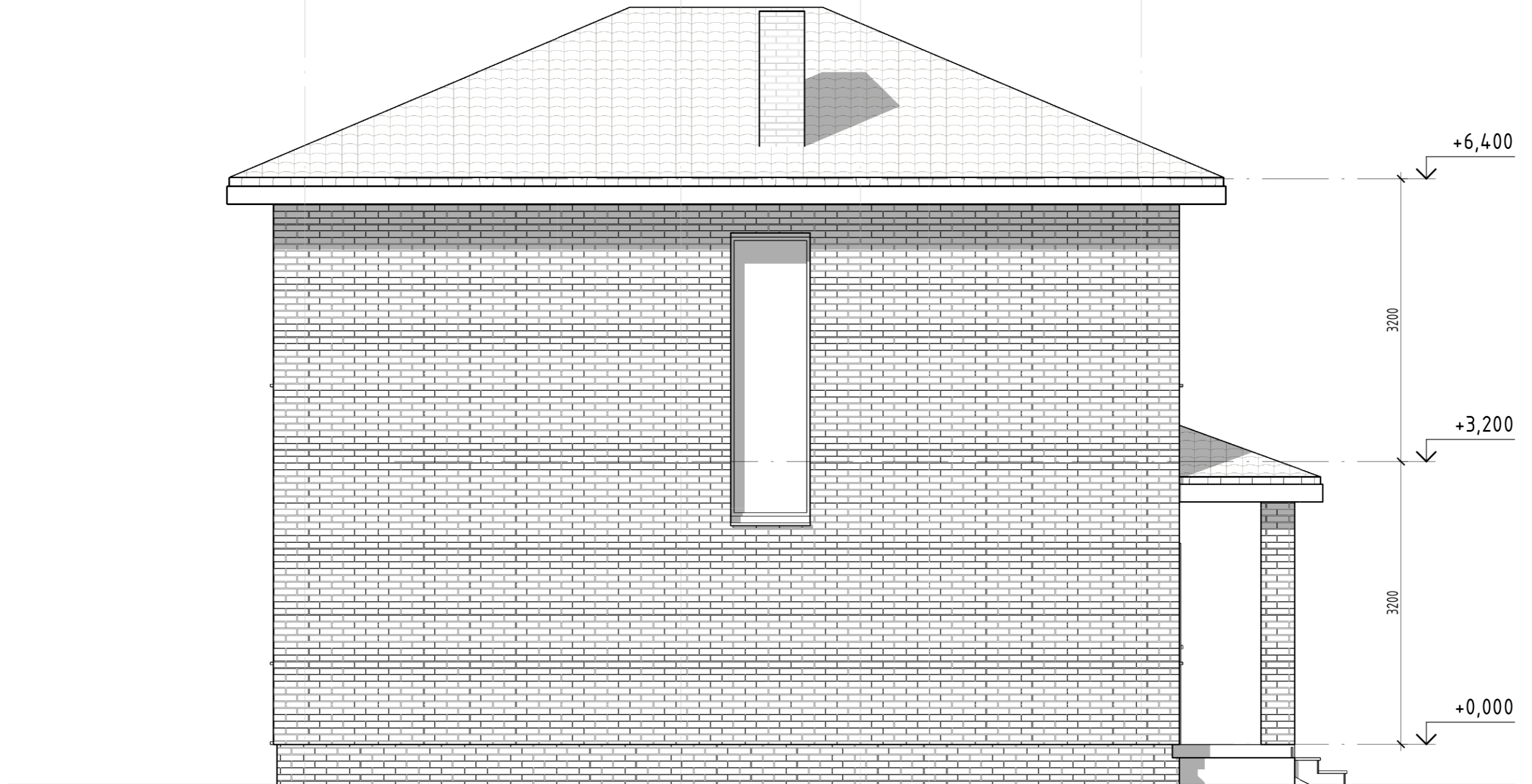


Фасад в осях 4-1 (1:50)



		Заказчик: Фамилия И. О.	НОМЕР ПРОЕКТА		
		АДРЕС к.н. КАДАСТР			
Заказчик	Фамилия И. О.	Индивидуальный жилой дом	Стадия	Лист	Листов
Разраб	ГАП		П	10.3	
		Фасад 4-1			

Фасад в осях В-А (1:50)



Г

В

		Заказчик: Фамилия И. О.		НОМЕР ПРОЕКТА		
				АДРЕС к.н. КАДАСТР		
Заказчик	Фамилия И. О.	Индивидуальный жилой дом		Стадия	Лист	Листов
Разраб				П	10.4	
ГАП		Фасад Д-А				

Узел примыкания окна

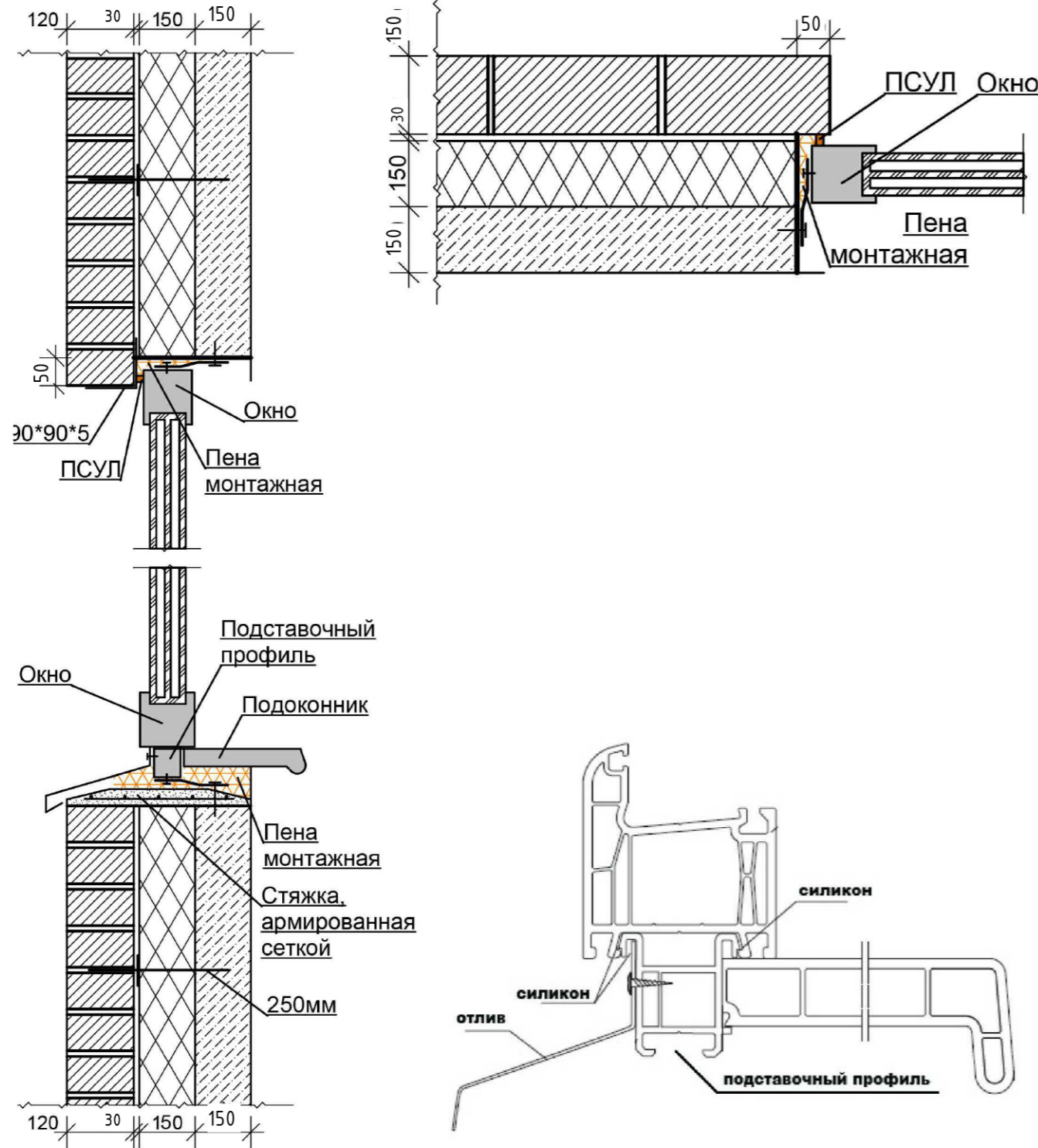
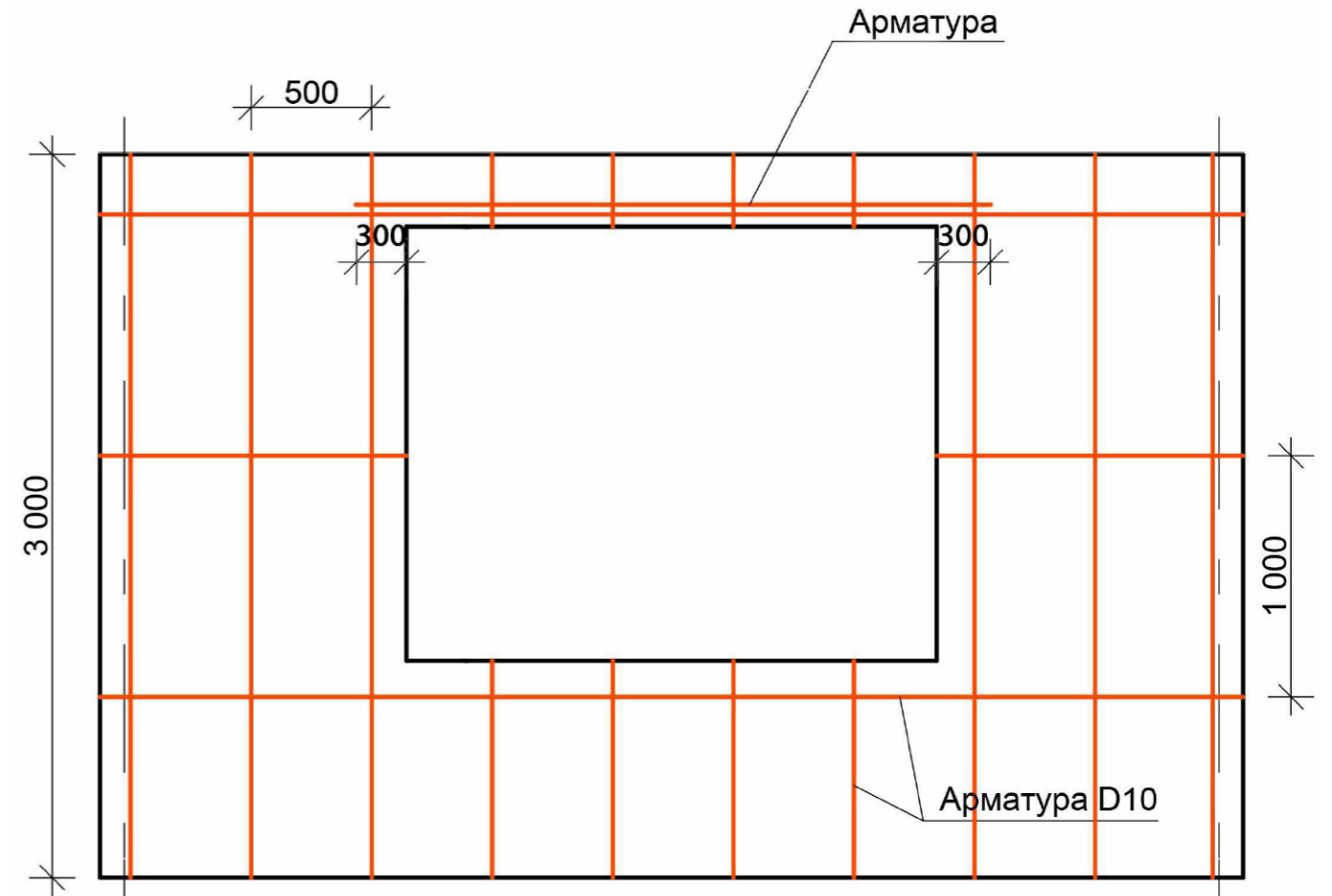
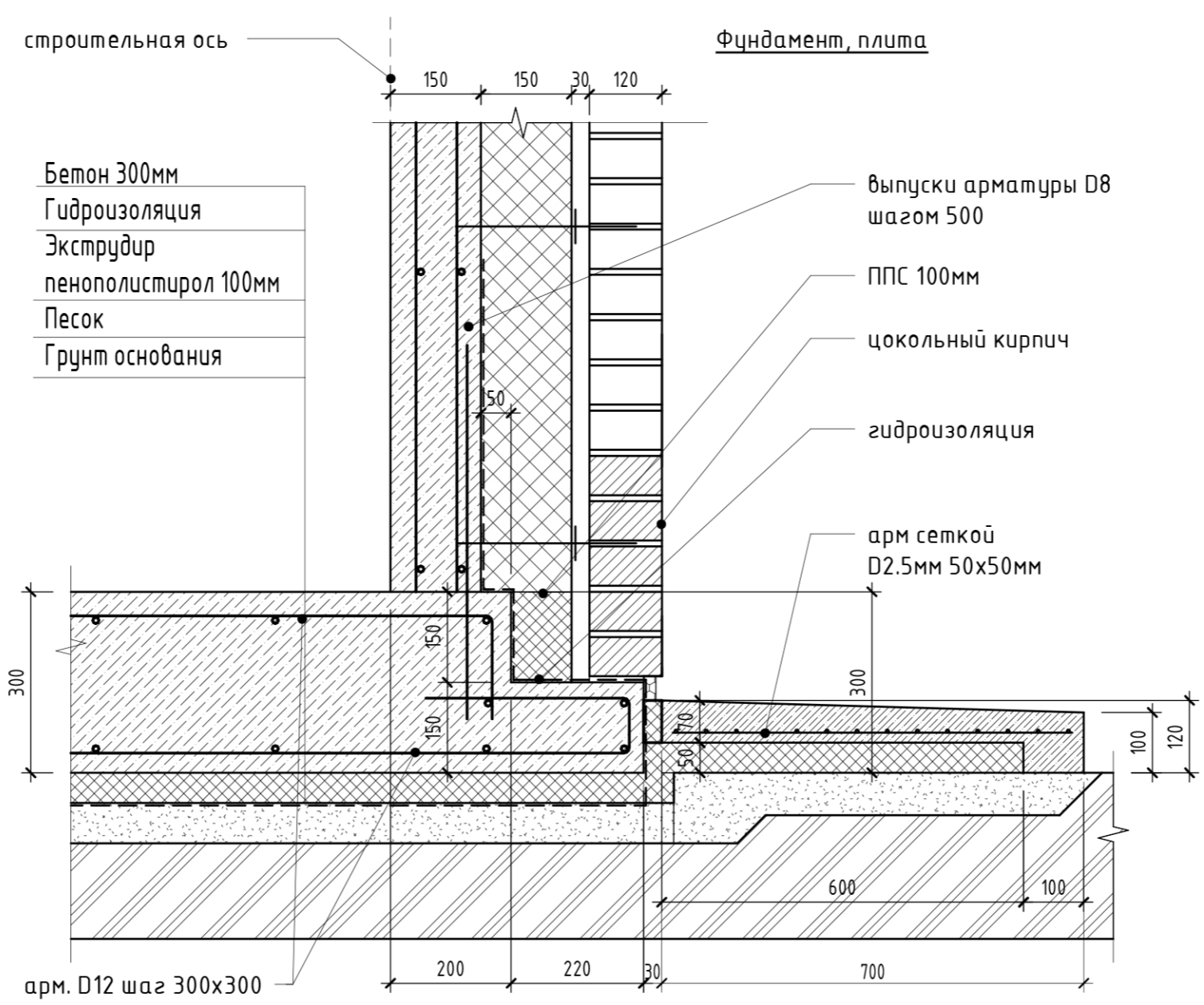


Схема армирования оконного проема



				Заказчик: Фамилия И. О.		НОМЕР ПРОЕКТА	
				АДРЕС к.н. КАДАСТР			
Заказчик	Фамилия И. О.			Индивидуальный жилой дом	Стадия	Лист	Листов
Разраб					П	11.3	
ГАП				Узел примыкания окна, армирование проёмов			

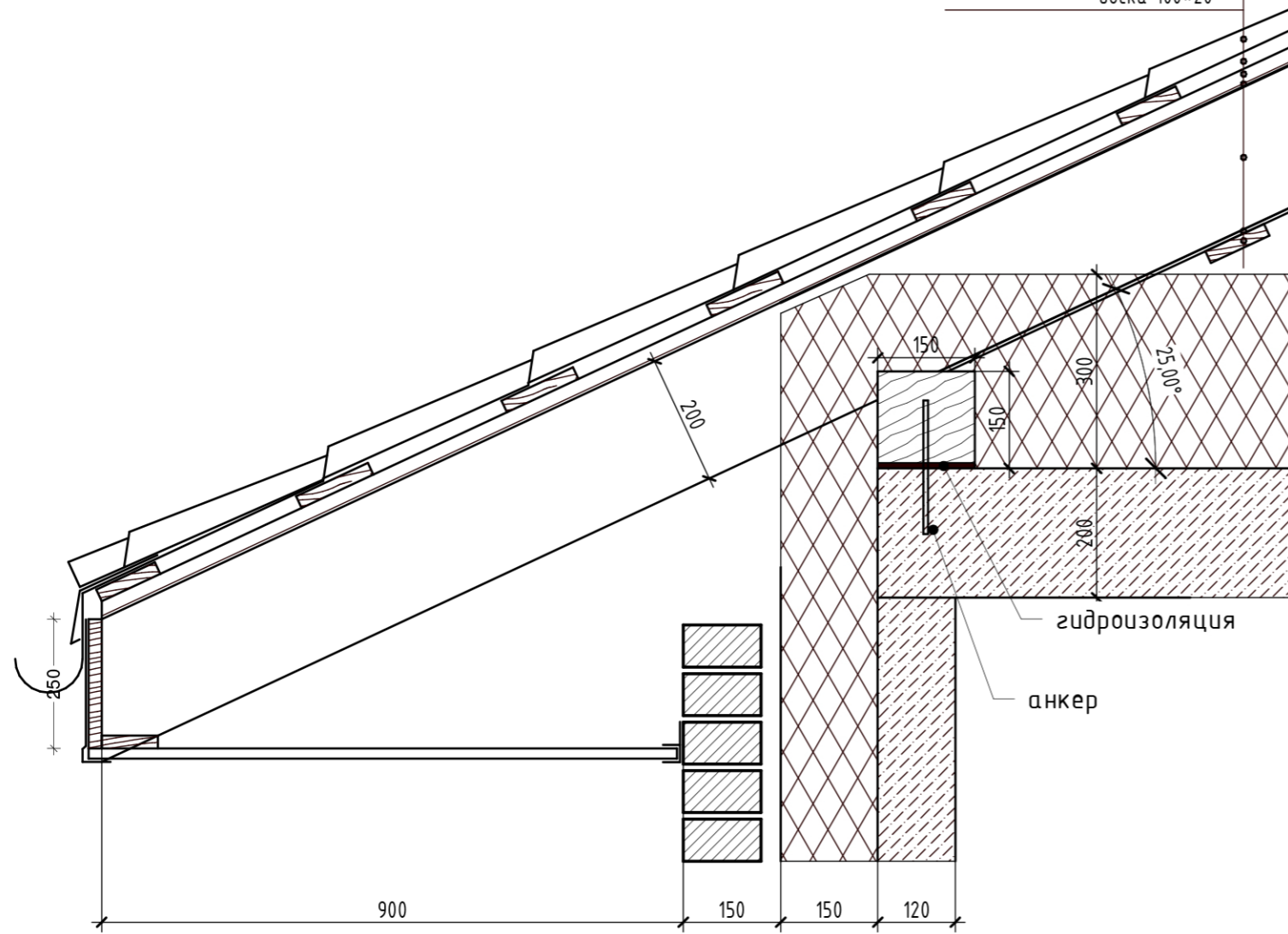


				Заказчик: Фамилия И. О.		НОМЕР ПРОЕКТА	
				АДРЕС к.н. КАДАСТР			
Заказчик	Фамилия И. О.			Индивидуальный жилой дом	Стадия	Лист	Листов
Разраб					П	11.1	
ГАП				Узел фундамента			

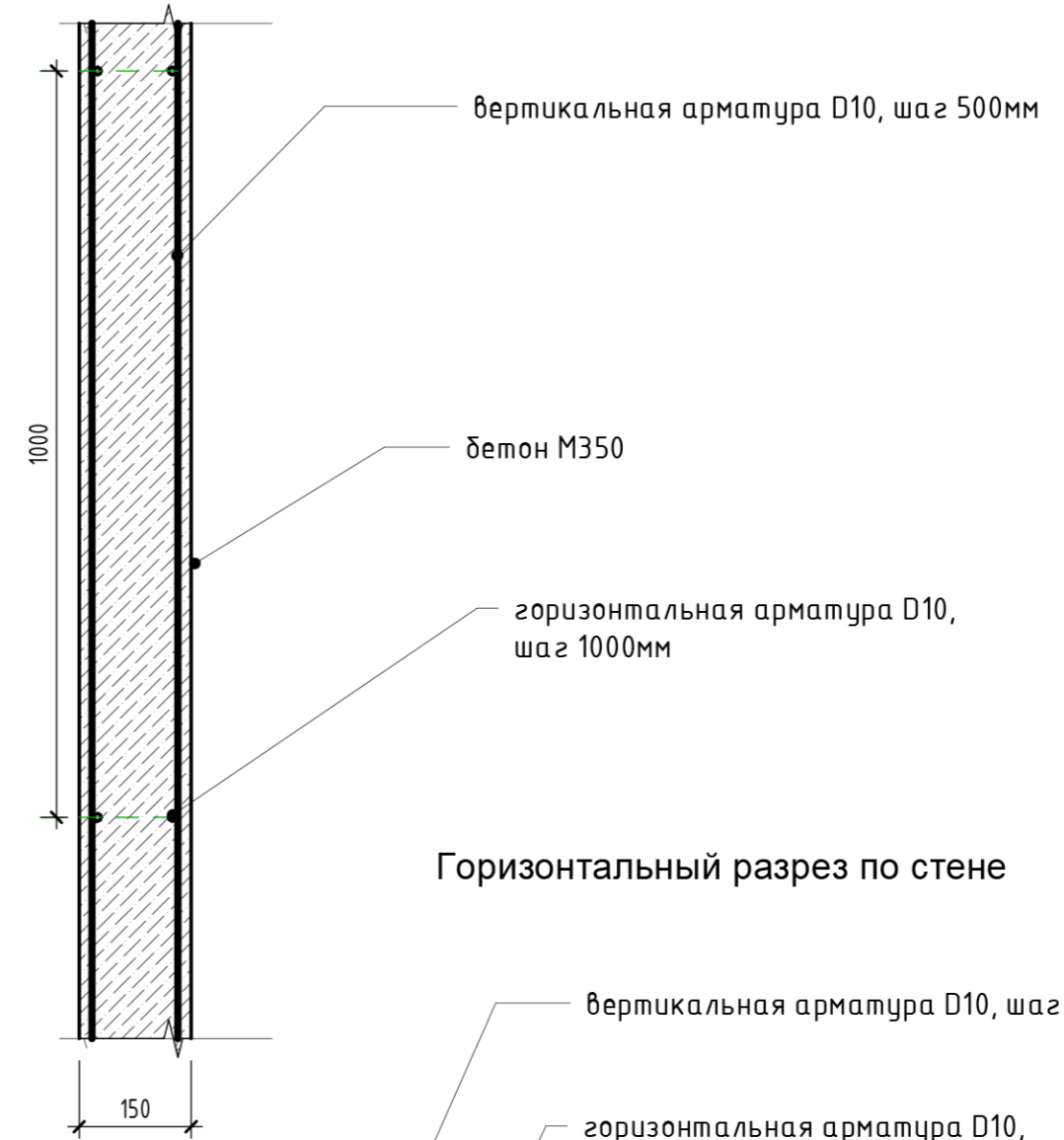


Узел примыкания кровли

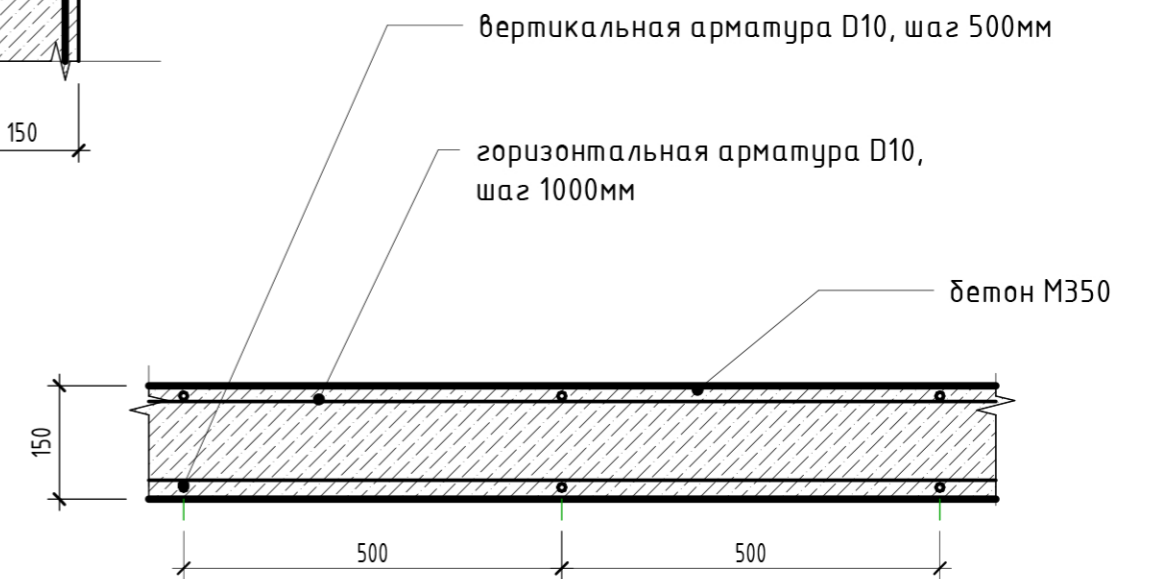
кровля мягкая черепица
обрешетка доска 100*20
контробрешетка брусок 50*50
ветрозащитная мембранная
стропила 200*50
доска 100*20



Вертикальный разрез по стене



Горизонтальный разрез по стене



		Заказчик: Фамилия И. О.	НОМЕР ПРОЕКТА		
		АДРЕС к.н. КАДАСТР			
Заказчик	Фамилия И. О.	Индивидуальный жилой дом	Стадия	Лист	Листов
Разраб			П	11.2	
ГАП		Узел кровли. Армирование стен.			