

# АРХИТЕКТУРНЫЕ РЕШЕНИЯ

г. Москва, 2022 г.

от 20 июня 2022 г. г.

Регистрационный

№ \_\_\_\_\_

Экз. \_\_\_\_\_

Утверждаю (Ф.И.О.) \_\_\_\_\_

Главный архитектор \_\_\_\_\_

Адрес строительства:

1\_1281 Веревское Д-112



Заказчик:

\_\_\_\_\_ подпись

### Основные показатели проекта

Наименование	Кол.	Примечание
Количество этажей	2	шт.
Количество квартир	1	шт.
Общая строительная площадь	112,66	м <sup>2</sup>
Площадь крылец и террас	9,75	м <sup>2</sup>

### Ведомость рабочих чертежей основного комплекта - АР


Лист	Наименование	Примечание
1	Обложка	
2	Общие данные	
3	Общие указания	
4	План 1-го этажа. Обозначения	
5	План 1-го этажа. Размеры	
6	План 2-го этажа. Обозначения	
7	План 2-го этажа. Размеры	
8	Разрез 1-1	
9	Фасад 1-3 и 3-1	
10	Фасад А-Е и Е-А	
11	Ведомость окон и балконных дверей	
12	План фундамента	
13	План кровли	
14	Визуализация	

Данное архитектурное решение является общей концепцией к проекту. Тип комплектации, отделочных материалов, цветовые решения выполняются в соответствии с Техническим Задаaniem, которое является неотъемлемой частью к Договору Подряда.

Настоящий проект разработан компанией PRO-DSK. Авторское право защищено Гражданским Кодексом Российской Федерации, часть 4.

Экземпляр данного проекта без защитных знаков - печати синего цвета - является нелегальной копией, нарушающей авторские права автора проекта, не может быть подтвержден и не является законным основанием для ведения строительных работ. Незаконное использование проекта, повторное строительство по нему или передача проекта третьим лицам в целях строительства по нему влечёт уголовную ответственность в соответствии со статьёй 146 УК РФ.

Законное приобретение неисключительного имущественного права на использование этого проекта дает право на использование проекта для строительства только одного архитектурного объекта.

						1_1281 Веревское Д-112			
Изм.	Кол. уч.	Лист	№ док.	Подп.	Дата				
						Одноквартирный жилой дом	Стадия	Лист	Листов
							АР	2	
Разработал		Николашин В.В.				Общие данные			
Проверил		Николашин В.В.							
Утвердил									
Согласовал									

## Общие указания

### 1. Общие данные.

Проект строительства жилого дома выполнен в соответствии с заданием Заказчика.

Готовый проект жилого дома. Документация проекта приобретаетс путем покупки права строительство одного архитектурного объекта.

Документация имеет защитные знаки – печать синего цвета на право однократного строительства по проекту.

Проект разработан на основании отдельного технического задания и рекомендаций глав СНиП :

- СП 55.13330.2011 «Пожарная безопасность зданий и сооружений»;
- СП 55.13330.2011 «Дома жилые одноквартирные»;
- НПБ 106-95 «Индивидуальные жилые дома. Противопожарные требования»;
- СП 54.13330.2011 «Здания жилые многоквартирные»;
- СП 131.13330.2012 «Строительная климатология»;
- СП 50.13330.2012 «Тепловая защита зданий»;
- СП 23-101-2004 «Проектирование тепловой защиты зданий»;

### 2. Архитектурно-планировочное решение.

Архитектурно-планировочное решение разработано в соответствии со СП 55.13330.2011 "Дома жилые одноквартирные".

За условную отметку 0,000 принята отметка конструкций перекрытия первого этажа.

Архитектурно-планировочные решения разработаны для следующих условий:

-зимняя температура наиболее холодной пятидневки по климатическому району IIВ,согласно

СП 131.13330.2012 -28 С°;

-наиболее холодных суток -32 С°;

-нормативная снеговая нагрузка по III району согласно СП 20.13330.2011 -180кгс/кв.м(1,80кПа);

-нормативный скоростной напор ветра по III району согласно СП 20.13330.2011 -23кгс/кв.м(0,23кПа);

-зона влажности – нормальная.

Проектируемое здание представляет собой одноэтажный жилой дом с мансардой размерами в осях - 7,5 x 9,7 м

Пригодный для всесезонного проживания.

Архитектурно-планировочных решений, связанных с обеспечением маломобильных групп населения, не предусмотрено.

Благоустройство прилегающей территории не разрабатывается.

### 3. Конструктивное решение.

Производство строительно-ремонтных работ вести в соответствии с требованиями СП 48.13330.2011, СП 49.13330.2012

"Безопасность труда в строительстве", СП 28.13330.2012.

При защите строительных конструкций от коррозии руководствоваться СП 28.13330.2012

"Защита строительных конструкций и сооружений от коррозии".

Проект разработан для производства работ в летнее время.

При производстве работ в зимнее время следует соблюдать СНиП 3.03.01-87.

За относительную отметку принята отметка конструкций перекрытия первого этажа

3.1 Фундамент –ж/б ленточный шириной 400 мм.

3.2 Перекрытия цоколя – деревянные балки

3.3 Стены наружные – каркас (стойки)+ утеплитель базальтовый. Отделку стен вести с учетом требований СНиП 3.04.01-87

"Изоляционные и отделочные покрытия" и настоящих рекомендаций фирмы .

3.4 Стены внутренние несущие – каркас (стойки) + утеплитель базальтовый

3.5 Перегородки внутренние – каркасные деревянные

3.6 Перекрытия первого (чердачное) – деревянные балки

3.7 Стропила – деревянные балки

3.8 Подстропильный брус – балка двоянная деревянная

3.9 Кровля – металлочерепица. Свес – согласно проекту.

### 4. Охрана окружающей среды.

При организации строительства и эксплуатации жилого дома предусматриваются следующие мероприятия по охране окружающей среды:

- сброс хозяйственно-бытовых отходов стоков осуществляется в герметический септик с последующим вывозом по договору с

коммунальными организациями;

- утилизация строительного мусора осуществляется на разрешенные свалки;

### 5.Обеспечение пожарной безопасности.

Все деревянные элементы должны быть подвергнуты огнезащитной обработке в соответствии с требованиями СП 55.13330.2011


"Пожарная безопасность зданий и сооружений".

Электроустановки монтировать и подключать согласно требованиям "Правил устройства электроустановок (ПУЭ)" и государственных

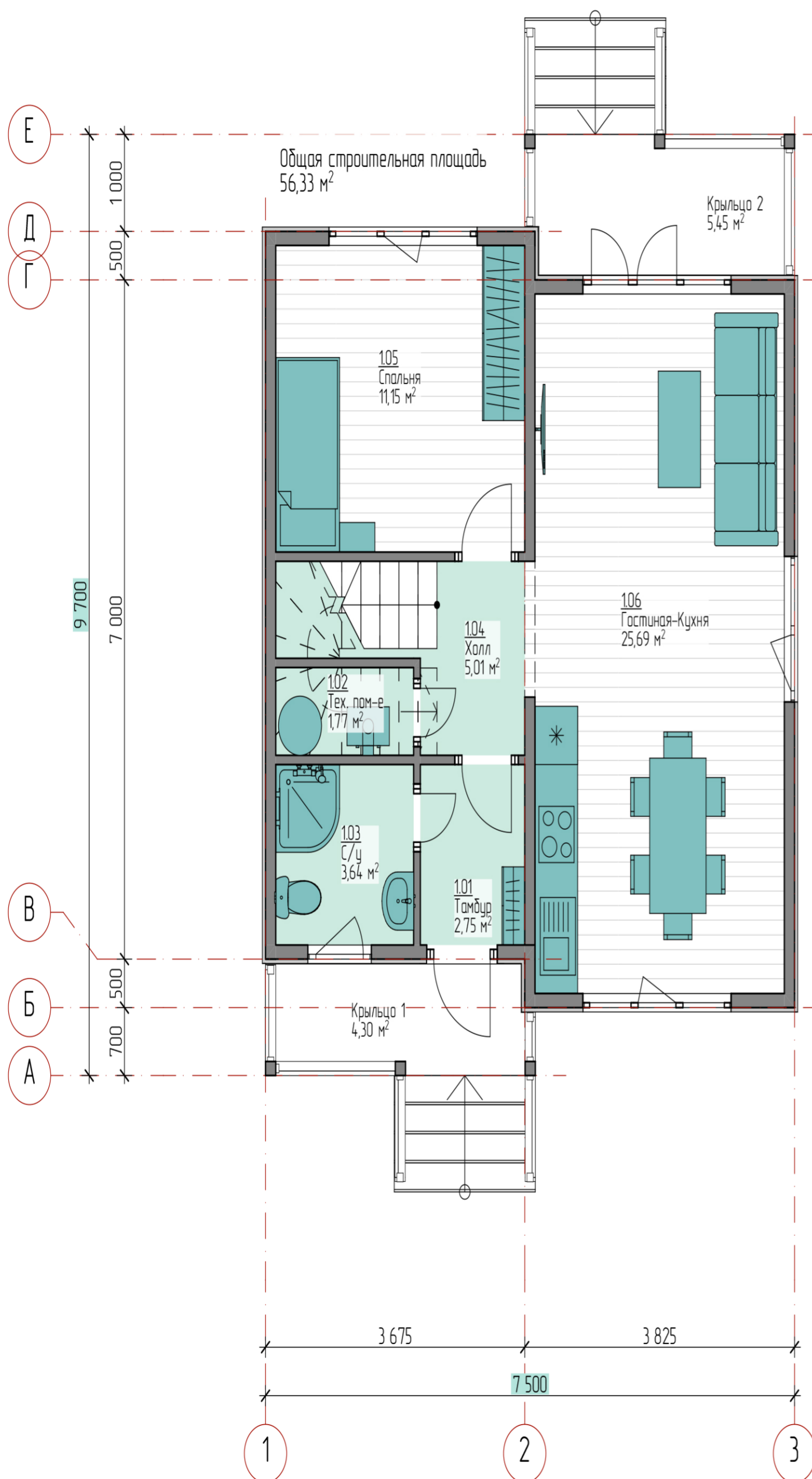
стандартов на электроустановки зданий, а также оборудовать их устройствами защитного отключения (УЗО).

Электропроводку монтируемую по поверхности строительных конструкций, выполнить в кабель-каналах, не распространяющих

горение.

						1_1281 Веревское Д-112			
Изм.	Кол.уч.	Лист	№ док.	Подп.	Дата				
						Одноквартирный жилой дом	Стадия	Лист	Листов
							АР	3	
Разработал		Николашин В.В.				Общие указания	<b>Кротов СТРОЙ</b> 		
Проверил		Николашин В.В.							
Утвердил									
Согласовал									





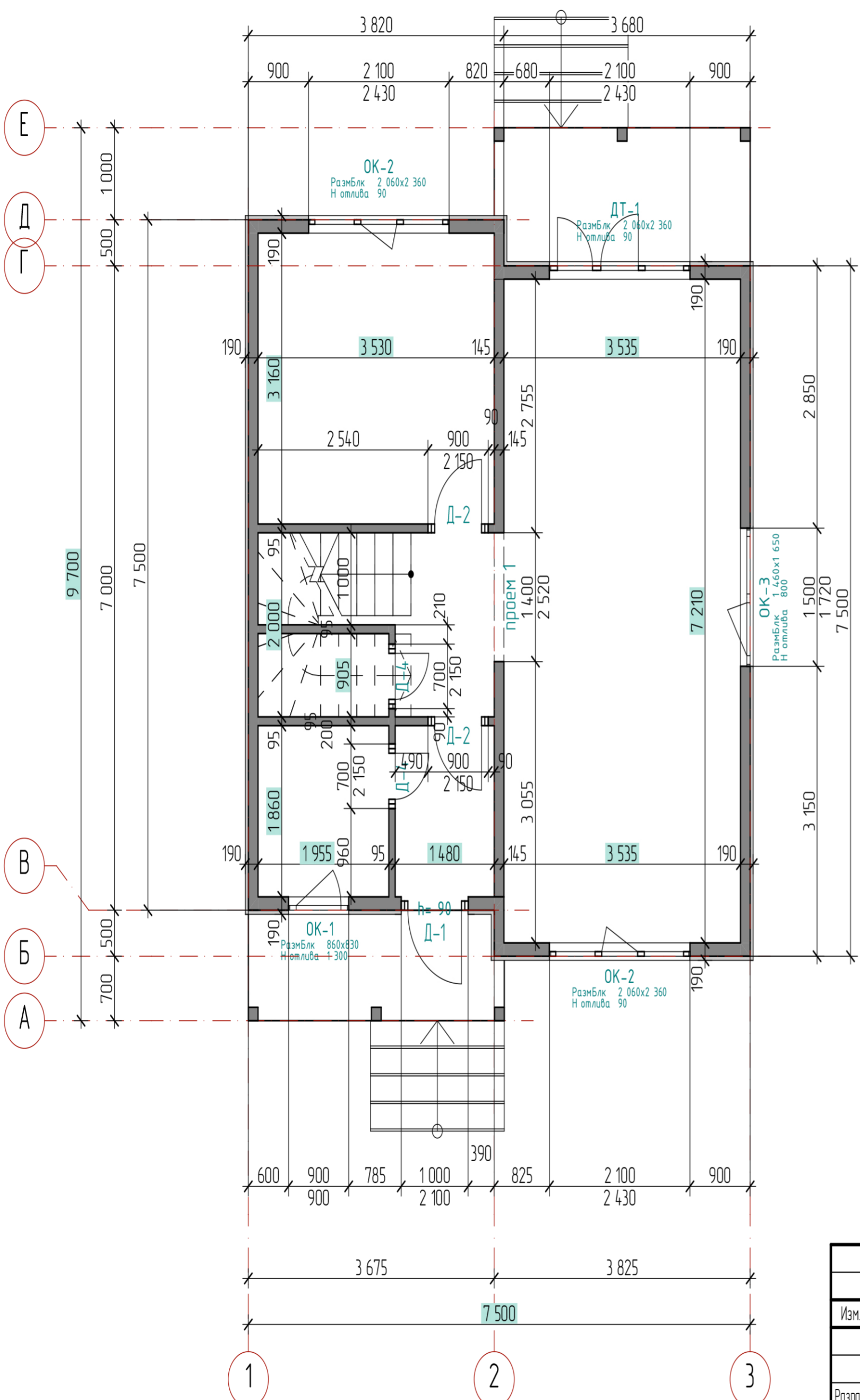
Номер помещения	Наименование	Площадь, м <sup>2</sup>
	Крыльцо 1	4,30
	Крыльцо 2	5,45
1.01	Тамбур	2,75
1.02	Тех. пом-е	1,77
1.03	С/у	3,64
1.04	Холл	5,01
1.05	Спальня	11,15
1.06	Гостиная-Кухня	25,69
		<b>59,76 м<sup>2</sup></b>

Примечание

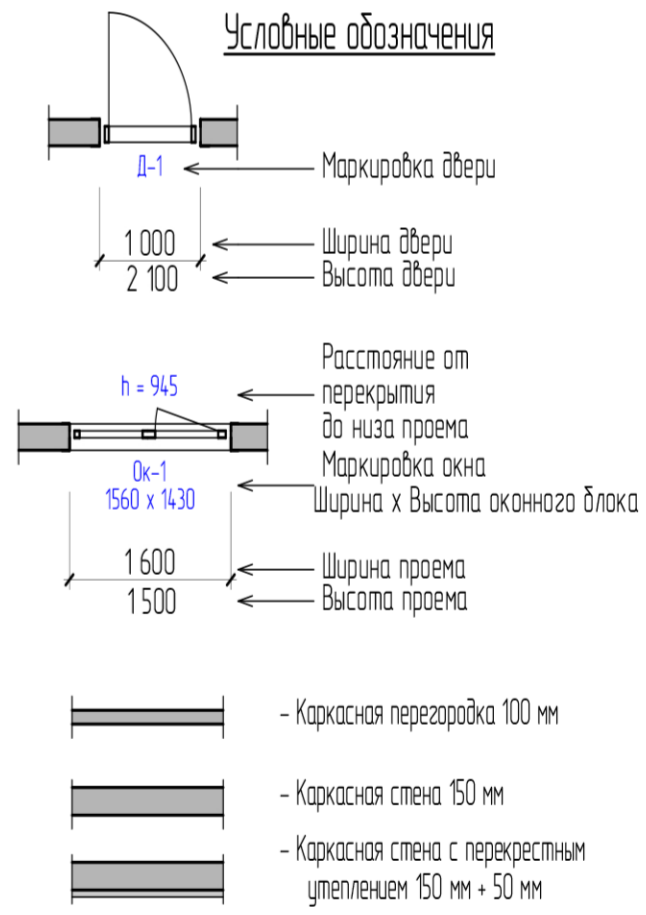
1. Размеры и площади помещений даны без учета внутренней отделки

						1_1281 Веревское Д-112			
Изм.	Кол. уч.	Лист	№ док.	Подп.	Дата				
						Одноквартирный жилой дом	Стадия	Лист	Листов
							АР	4	
Разработал	Николашин В.В.					План 1-го этажа. Обозначения			
Проверил	Николашин В.В.								
Утвердил									
Согласовал									





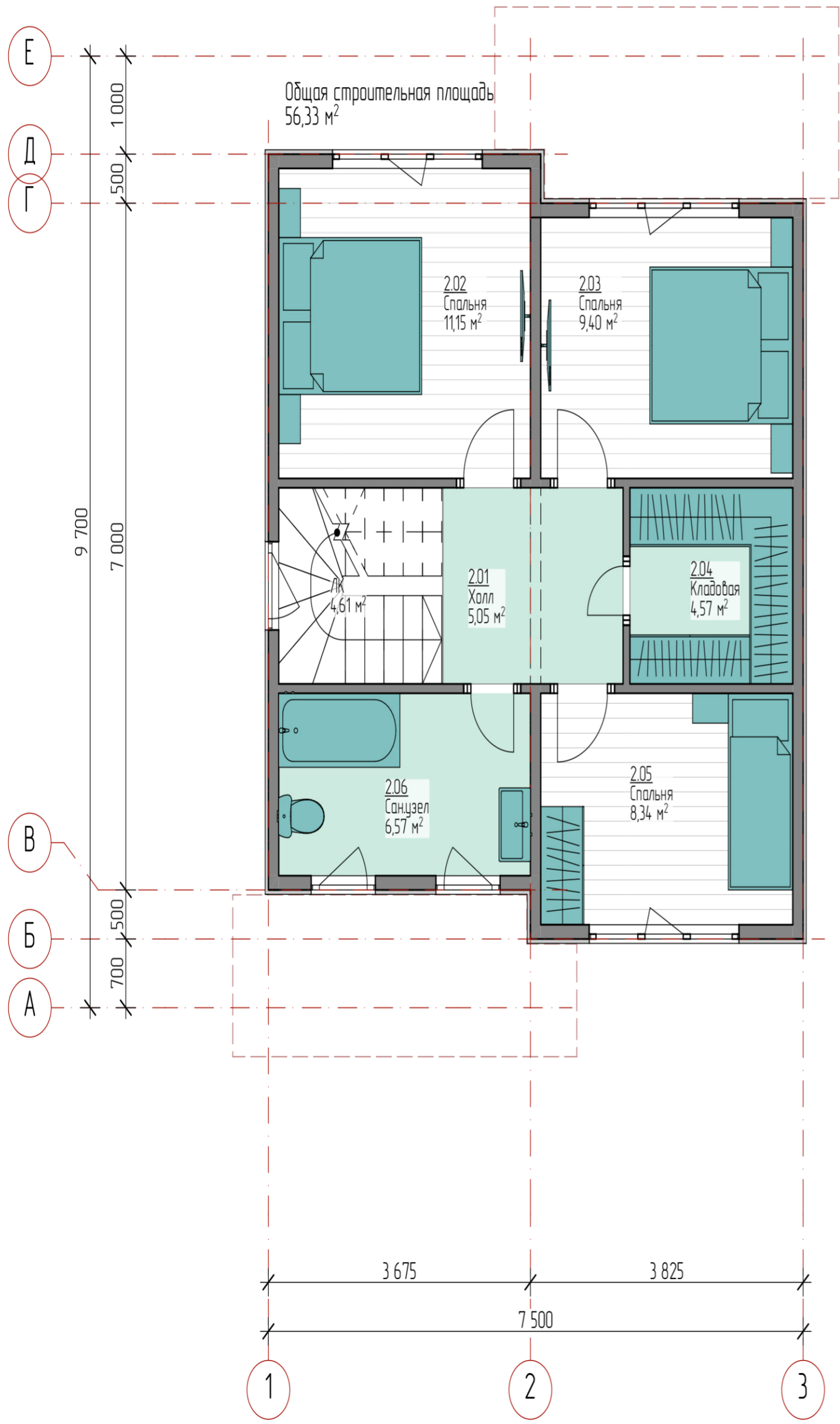
Условные обозначения



Примечание

1. Размеры и площади помещений даны без учета внутренней отделки

						1_1281 Веревское Д-112			
Изм.	Кол. уч.	Лист	№ док.	Подп.	Дата				
						Одноквартирный жилой дом	Стадия	Лист	Листов
							АР	5	
Разработал	Николашин В.В.					План 1-го этажа. Размеры			
Проверил	Николашин В.В.								
Утвердил									
Согласовал									

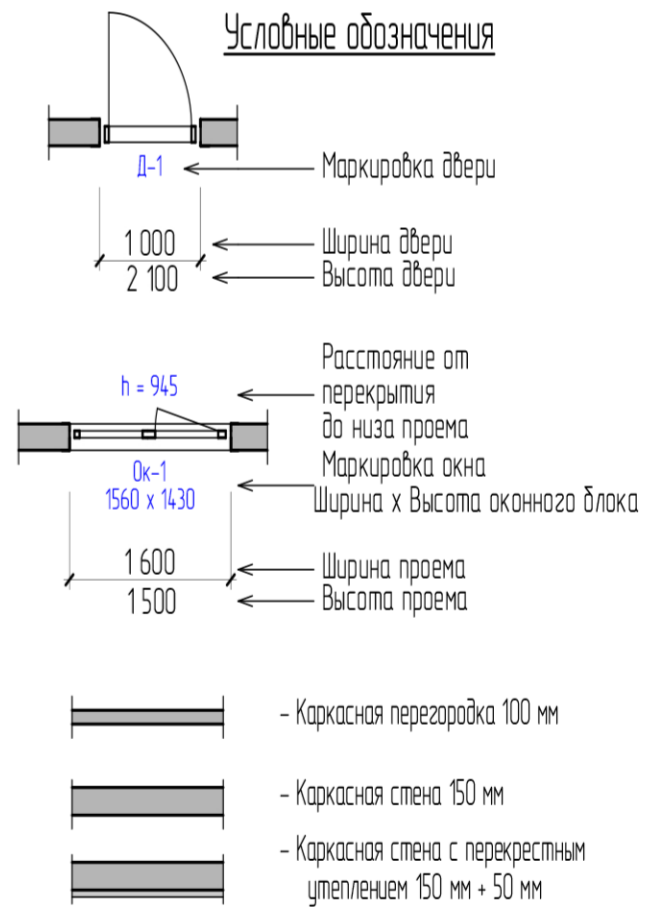
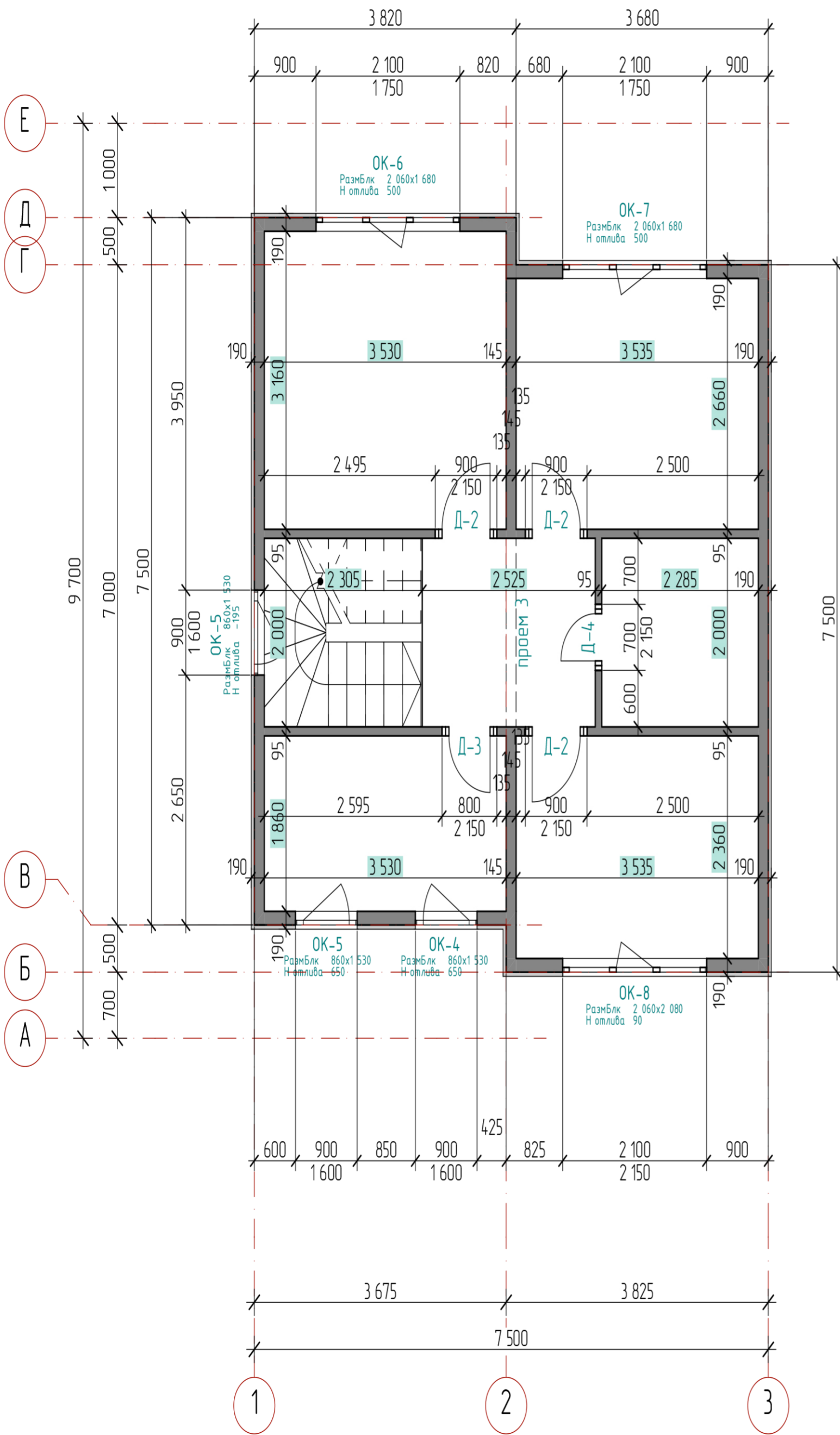


Номер помещения	Наименование	Площадь, м <sup>2</sup>
	ЛК	4,61
2.01	Холл	5,05
2.02	Спальня	11,15
2.03	Спальня	9,40
2.04	Кладовая	4,57
2.05	Спальня	8,34
2.06	Санузел	6,57
		<b>49,69 м<sup>2</sup></b>

Примечание

1. Размеры и площади помещений даны без учета внутренней отделки

						1_1281 Веревское Д-112			
Изм.	Кол. уч.	Лист	№ док.	Подп.	Дата				
						Одноквартирный жилой дом	Стадия	Лист	Листов
							АР	6	
Разработал		Николашин В.В.				План 2-го этажа. Обозначения			
Проверил		Николашин В.В.							
Утвердил									
Согласовал									

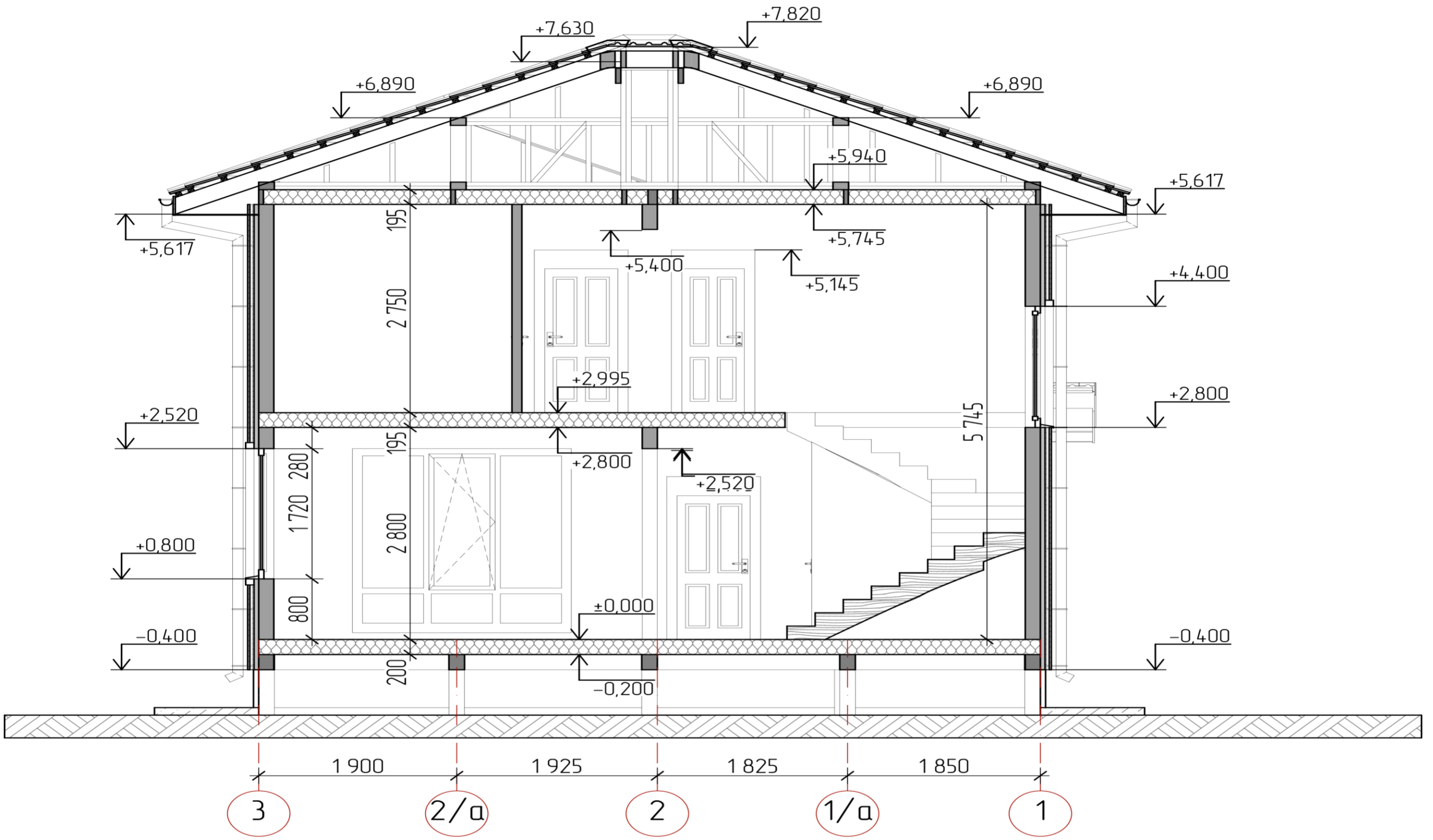


**Примечание**

1. Размеры и площади помещений даны без учета внутренней отделки

						1_1281 Веревское Д-112			
Изм.	Кол. уч.	Лист	№ док.	Подп.	Дата				
						Одноквартирный жилой дом	Стадия	Лист	Листов
							АР	7	
Разработал	Николашин В.В.					План 2-го этажа. Размеры			
Проверил	Николашин В.В.								
Утвердил									
Согласовал									

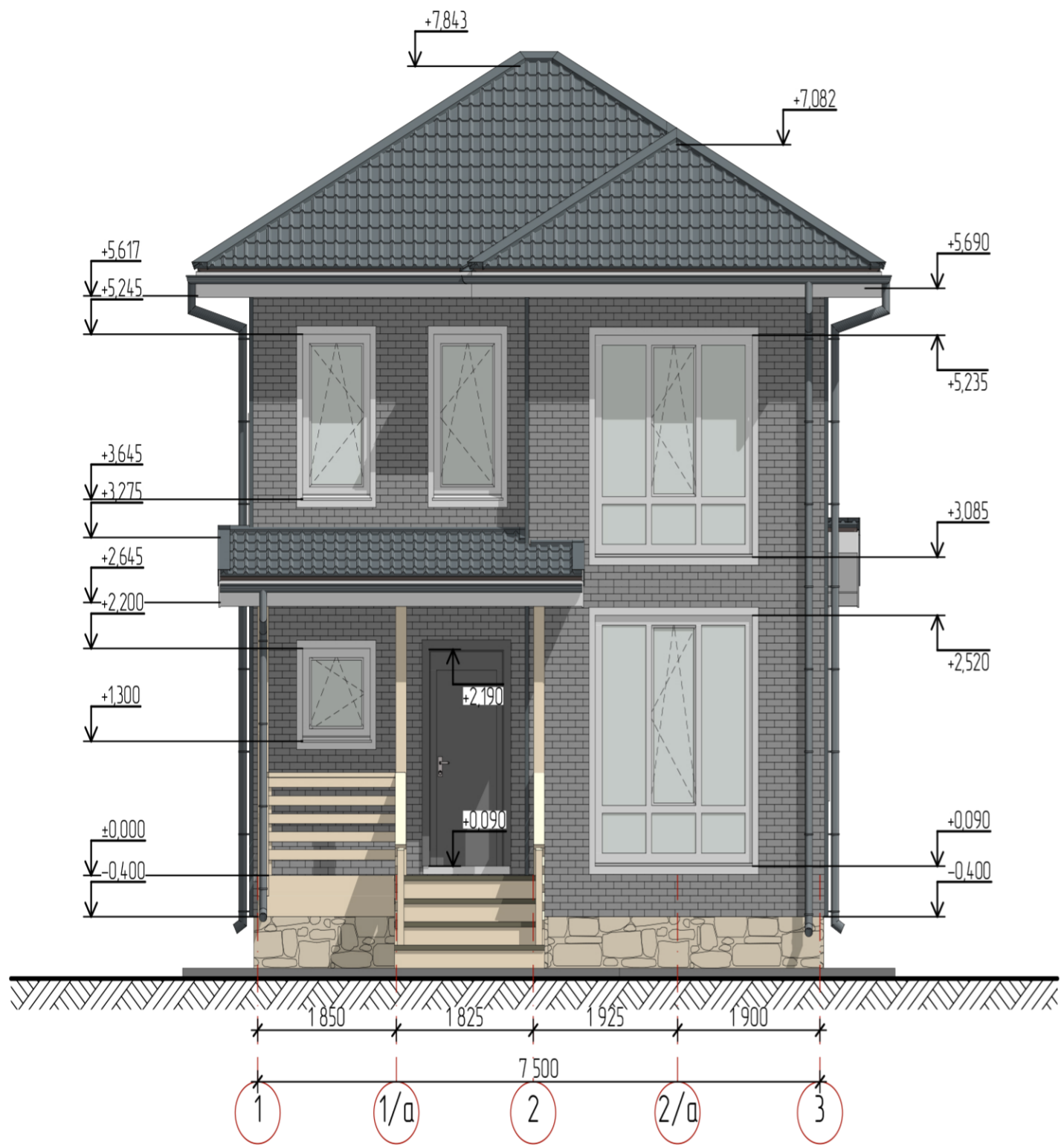




						1_1281 Вереvское Д-112		
Изм.	Кол. уч.	Лист	№ док.	Подп.	Дата			
						Одноквартирный жилой дом		
						Стадия	Лист	Листов
						АР	8	
Разработал						Николашин В.В.		
Проверил						Николашин В.В.		
Утвердил								
Согласовал								
						Разрез 1-1		

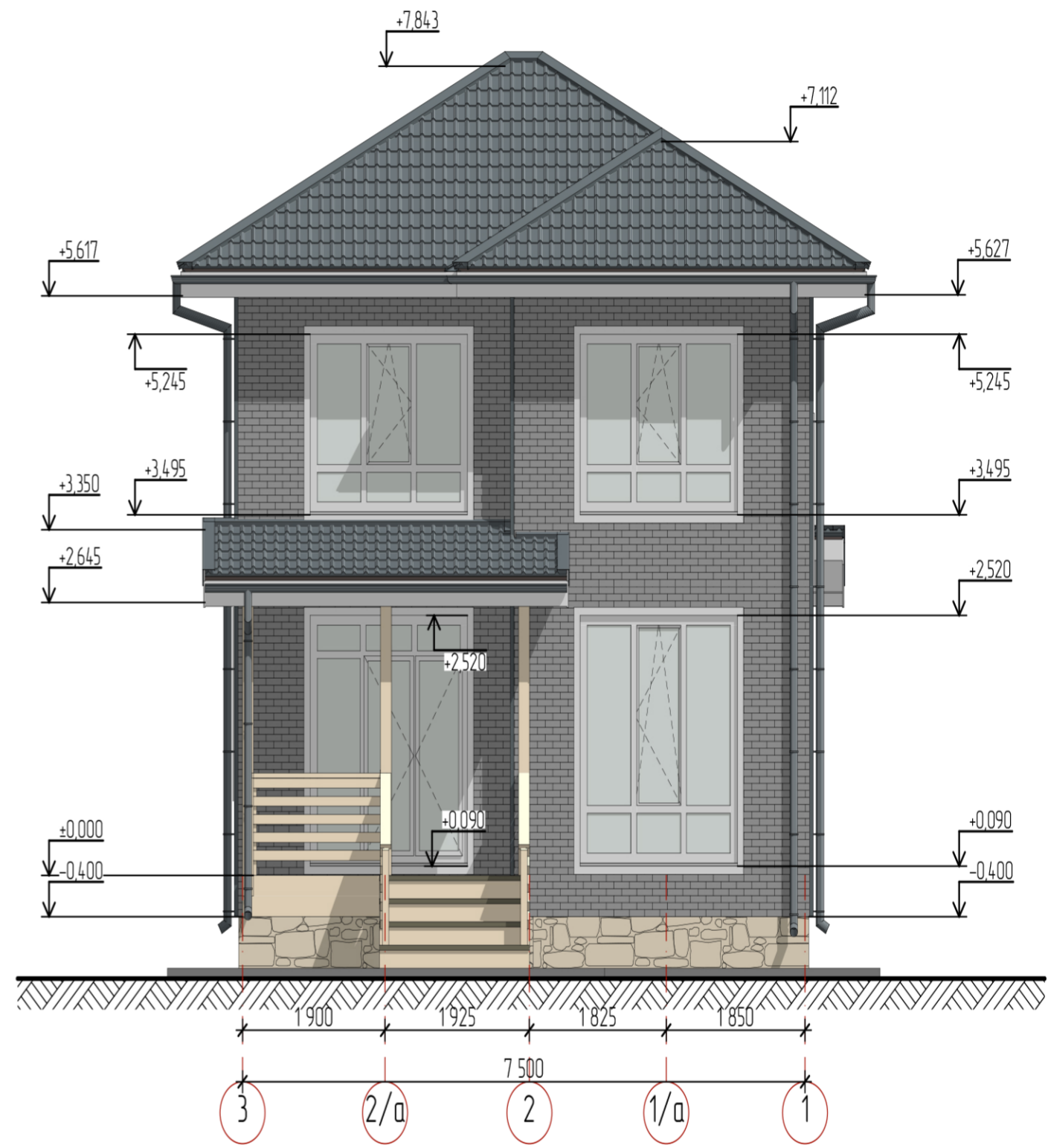
Фасад 1-3

1:75



Фасад 3-1

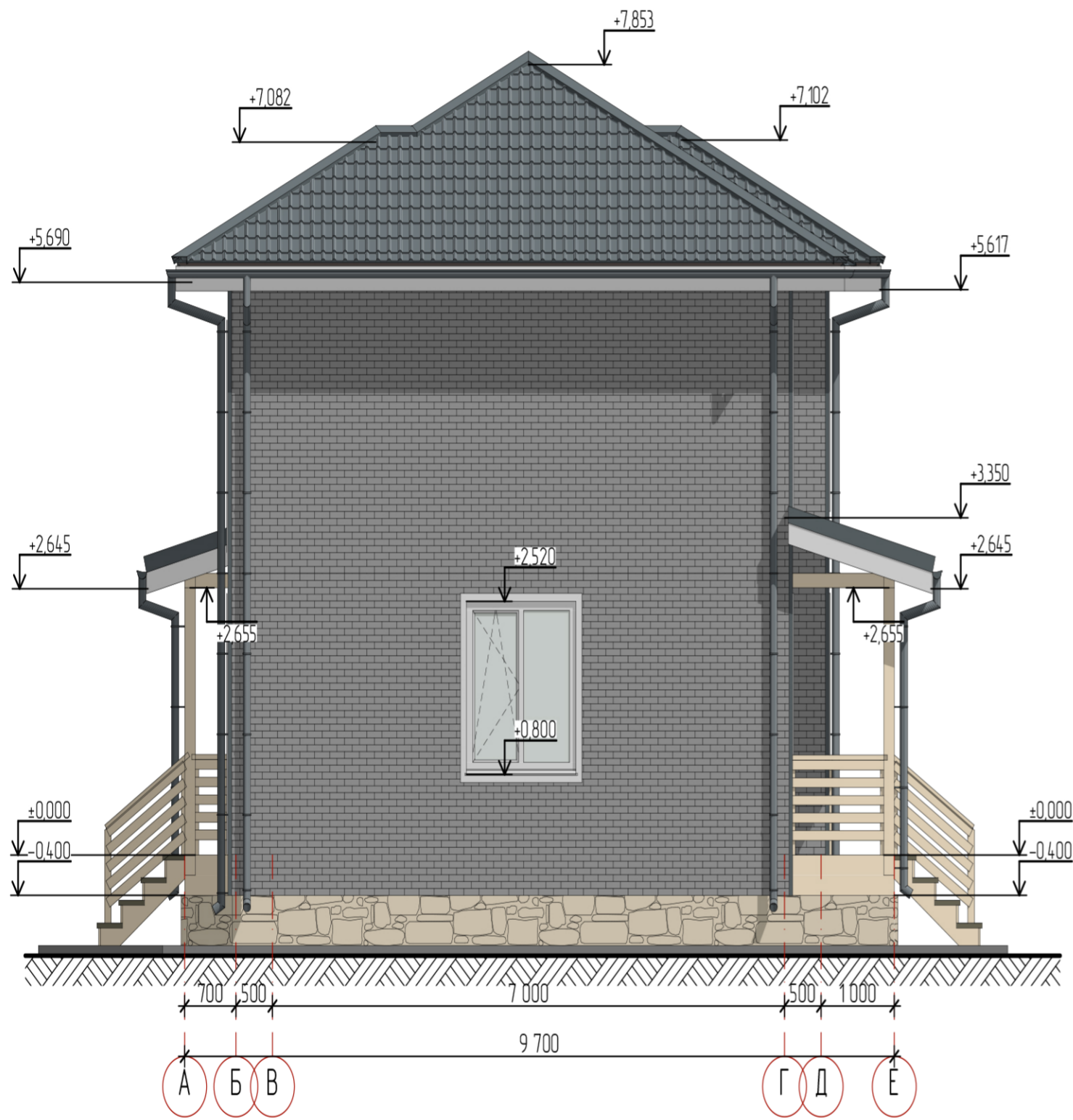
1:75



						1_1281 Вереvское Д-112			
Изм.	Кол. уч.	Лист	№ док.	Подп.	Дата				
						Одноквартирный жилой дом	Стадия	Лист	Листов
							АР	9	
Разработал	Николашин В.В.					Фасад 1-3 и 3-1	<b>Кротов</b> <b>СТРОЙ</b>		
Проверил	Николашин В.В.								
Утвердил									
Согласовал									

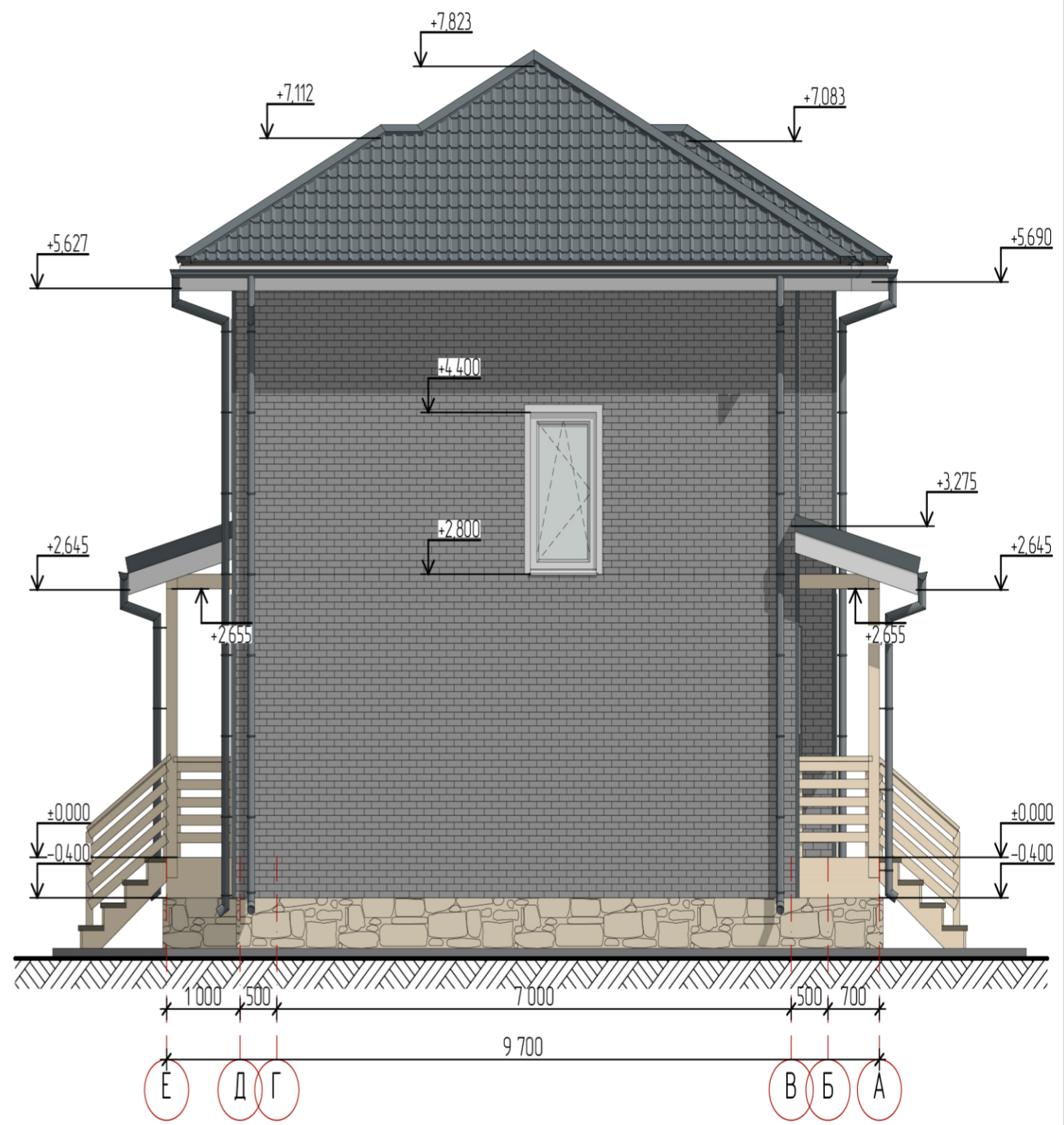
Фасад А-Е

1:75



Фасад Е-А

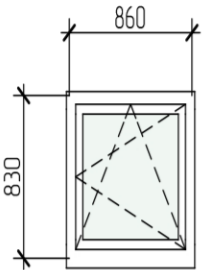
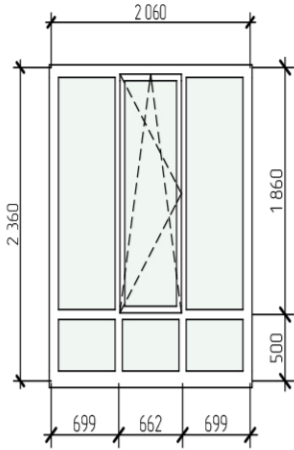
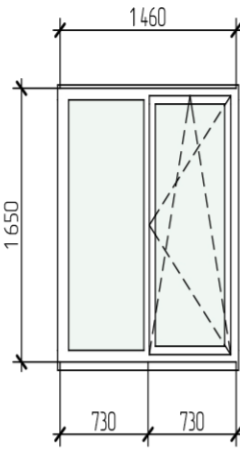
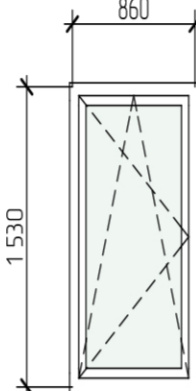
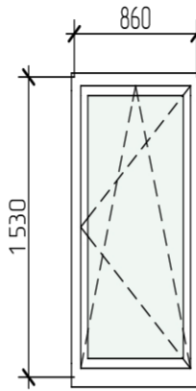
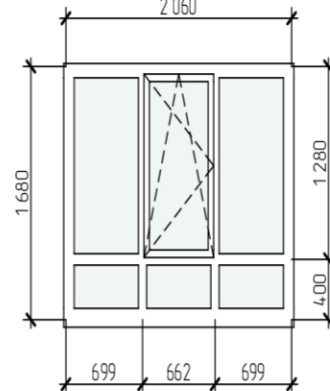
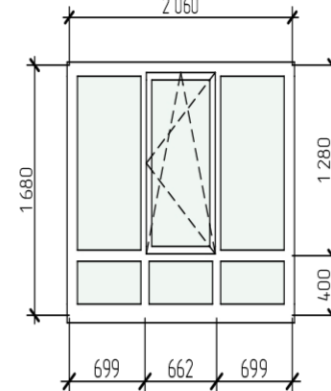
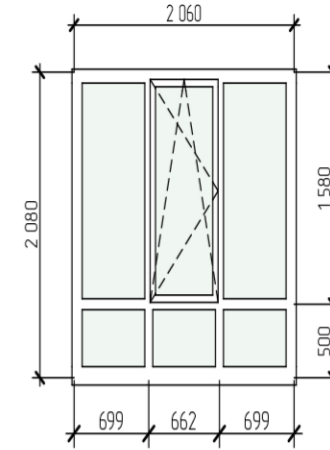
1:75



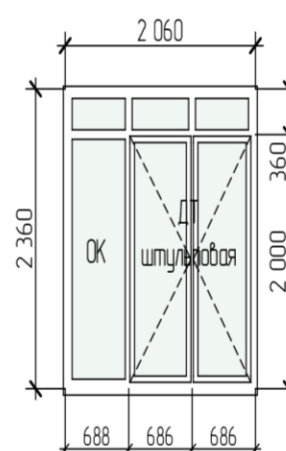
						1_1281 Веревское Д-112		
Изм.	Кол. уч.	Лист	№ док.	Подп.	Дата			
						Одноквартирный жилой дом		
						Стадия	Лист	Листов
						АР	10	
Разработал	Николашин В.В.					Фасад А-Е и Е-А		
Проверил	Николашин В.В.							
Утвердил								
Согласовал								
						<b>Кротов</b> <b>строй</b>		



Окно Ведомость окон

Маркировка на плане	OK-1	OK-2	OK-3	OK-4	OK-5	OK-6	OK-7	OK-8	
Вид изнутри, открывание внутрь. Размеры оконного блока									
Размеры Блока	860×830	2 060×2 360	1 460×1 650	860×1 530	860×1 530	2 060×1 680	2 060×1 680	2 060×2 080	
Размеры проема	900×900	2 100×2 430	1 500×1 720	900×1 600	900×1 600	2 100×1 750	2 100×1 750	2 100×2 150	
Количество	1	2	1	1	2	1	1	1	10
Площадь проема	0,81	5,10	2,58	1,44	1,44	3,68	3,68	4,52	29,79 м²

ДТ Ведомость террасных дверей

Маркировка на плане	ДТ-1
Вид снаружи. Открывание наружу.	
Размеры проема	2 100×2 430
Размеры блока	2 060×2 360
Количество	1
Площадь проема	5,10

Изм.	Кол. уч.	Лист	№ док.	Подп.	Дата
Разработал	Николашин В.В.				
Проверил	Николашин В.В.				
Утвердил					
Согласовал					

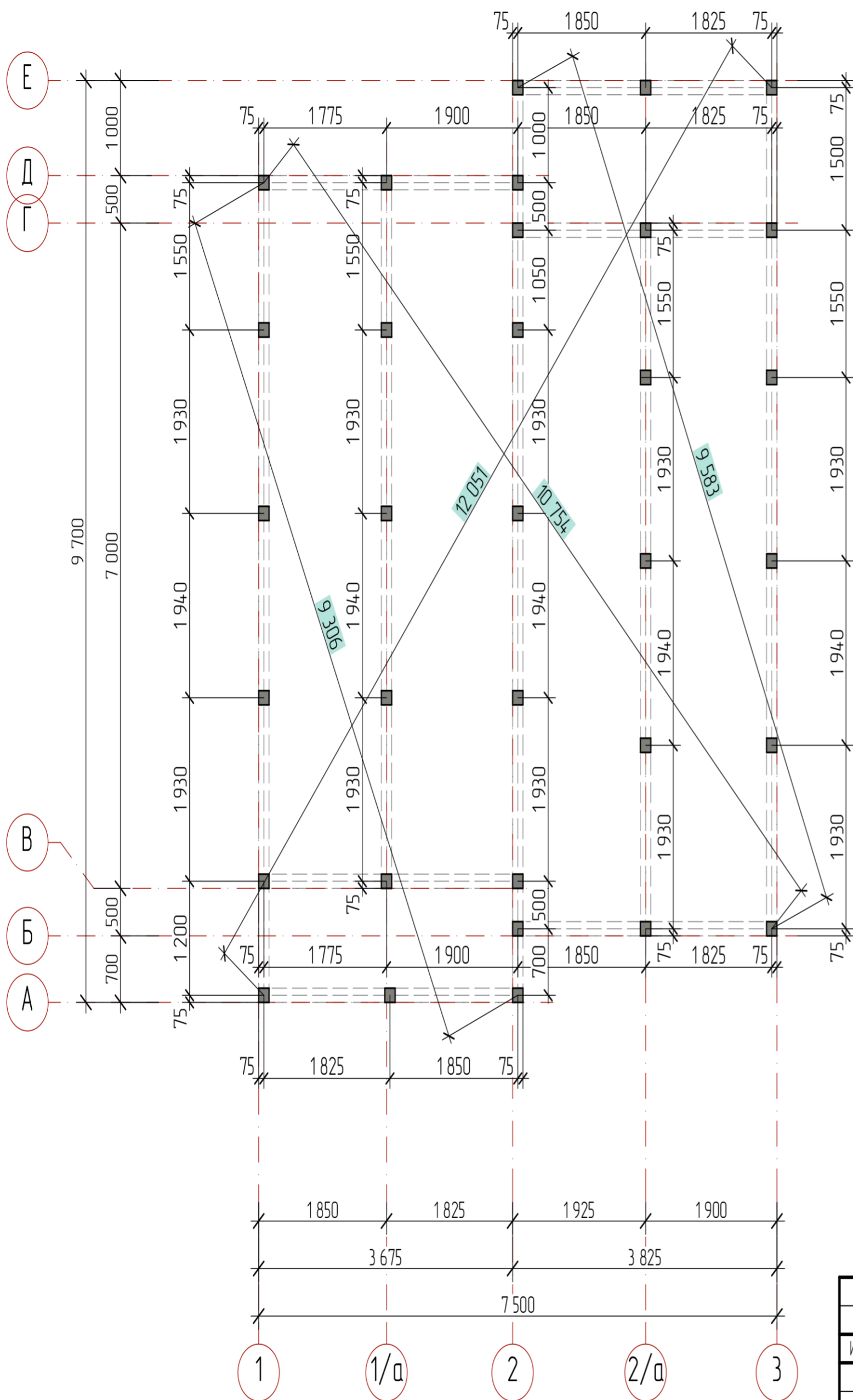
1\_1281 Веревское Д-112

Одноквартирный жилой дом

Стадия	Лист	Листов
АР	11	

Ведомость окон и балконных дверей





Свайное поле. Ведомость	
Наименование	Количество, шт
Свая ж/б 150x150	33

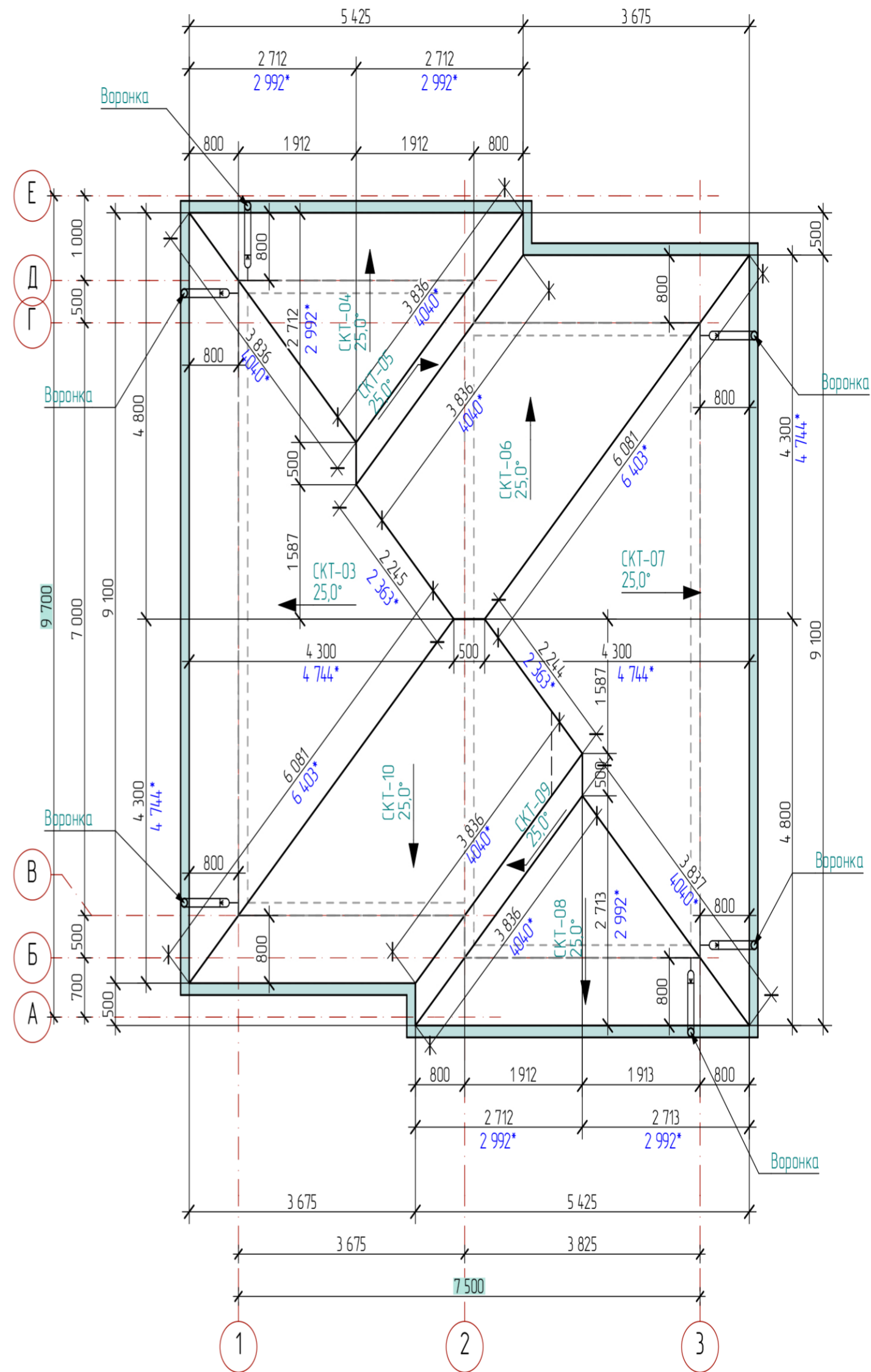
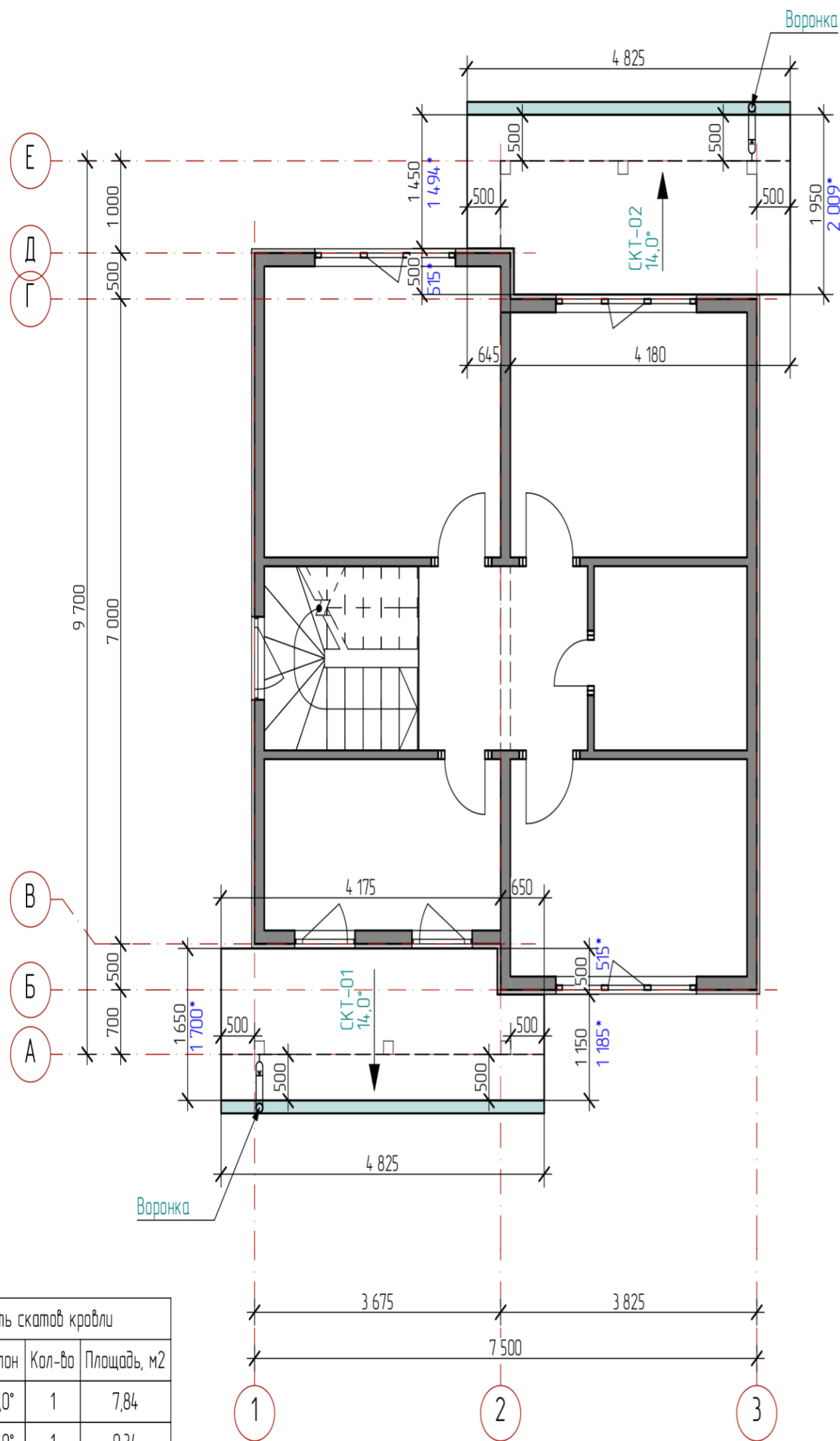
Условные обозначения:

- Ж/Б свая 150x150x3000 мм
- Обвязочная балка Брус 150x200(н) мм

Примечания:

- 1) Заложить канализационные трубы  $d=110$  мм, на стояках ведущих от кухни и санузла, заложение определить по месту после согласования с заказчиком места подвода
- а) канализационную трубу  $d=110$ мм,  $l=2000$ мм на глубине 1800 мм от уровня земли (для воды)
- б) канализационную трубу  $d=110$ мм,  $l=2000$ мм на глубину 400-500мм от уровня земли (для канализации)

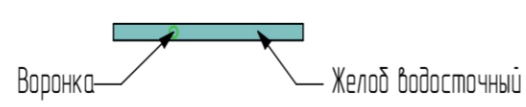
						1_1281 Веревское Д-112		
Изм.	Кол. уч.	Лист	№ док.	Подп.	Дата			
						Одноквартирный жилой дом		
						Стадия	Лист	Листов
						АР	12	
Разработал	Николашин В.В.					План фундамента		
Проверил	Николашин В.В.							
Утвердил								
Согласовал								



Ведомость скатов кровли

Маркировка	Уклон	Кол-во	Площадь, м2
СКТ-01	14,0°	1	7,84
СКТ-02	14,0°	1	9,34
СКТ-03	25,0°	1	21,90
СКТ-04	25,0°	1	8,12
СКТ-05	25,0°	1	1,50
СКТ-06	25,0°	1	14,66
СКТ-07	25,0°	1	21,90
СКТ-08	25,0°	1	8,12
СКТ-09	25,0°	1	1,49
СКТ-10	25,0°	1	14,66
			109,53 м²

Условные обозначения:



2500 - Размеры проекции кровли, мм  
 2500 - Размеры по скату кровли, мм

СКТ-1 - маркировка скатов кровли  
 35° - направление и уклон ската кровли

						1_1281 Веревское Д-112		
Изм.	Кол.уч.	Лист	№ док.	Подп.	Дата			
						Одноквартирный жилой дом		
						Стадия	Лист	Листов
						АР	13	
Разработал						Николашин В.В.		
Проверил						Николашин В.В.		
Утвердил								
Согласовал								
План кровли								





Данное архитектурное решение является общей концепцией к проекту. Тип комплектации, отделочных материалов, цветовые решения выполняются в соответствии с Техническим Задаaniem, которое является неотъемлемой частью к Договору Подряда.

						1_1281 Веревское Д-112			
Изм.	Кол. уч.	Лист	№ док.	Подп.	Дата	Одноквартирный жилой дом	Стадия	Лист	Листов
							АР	14	
Разработал	Николашин В.В.					Визуализация	<b>Кротов</b> <b>строй</b>		
Проверил	Николашин В.В.								
Утвердил									
Согласовал									