



**Проектная площадь дома: 192.33 м2**

Титульный	Стадия	Лист	Листов
	ЭП	1	9

Лист	Наименование	Примечание
1	Титульный	
2	Ведомость чертежей, ТЭП	
3	Разрез	
4	Генплан	
5	План 1-го этажа	
6	План 2-го этажа	
7	Фасад 1-3/Фасад Г-А	
8	Фасад А-Г /Фасад 3- 1	
9	Видовые кадры	

**Материалы, используемые в строительстве:**

1.Фундамент: ЖБ сваи 150\*150\*3000мм.

Обвязка: брус 200\*150

2. Цокольное и межэтажное перекрытие: СИП(структурно изоляционная панель) 2800/2500\*1250\*174мм (ОСП (ориентировочно стружечная плита) 12мм, ППС (пено полистерол свободновспененный)-13 ГОСТ 150мм

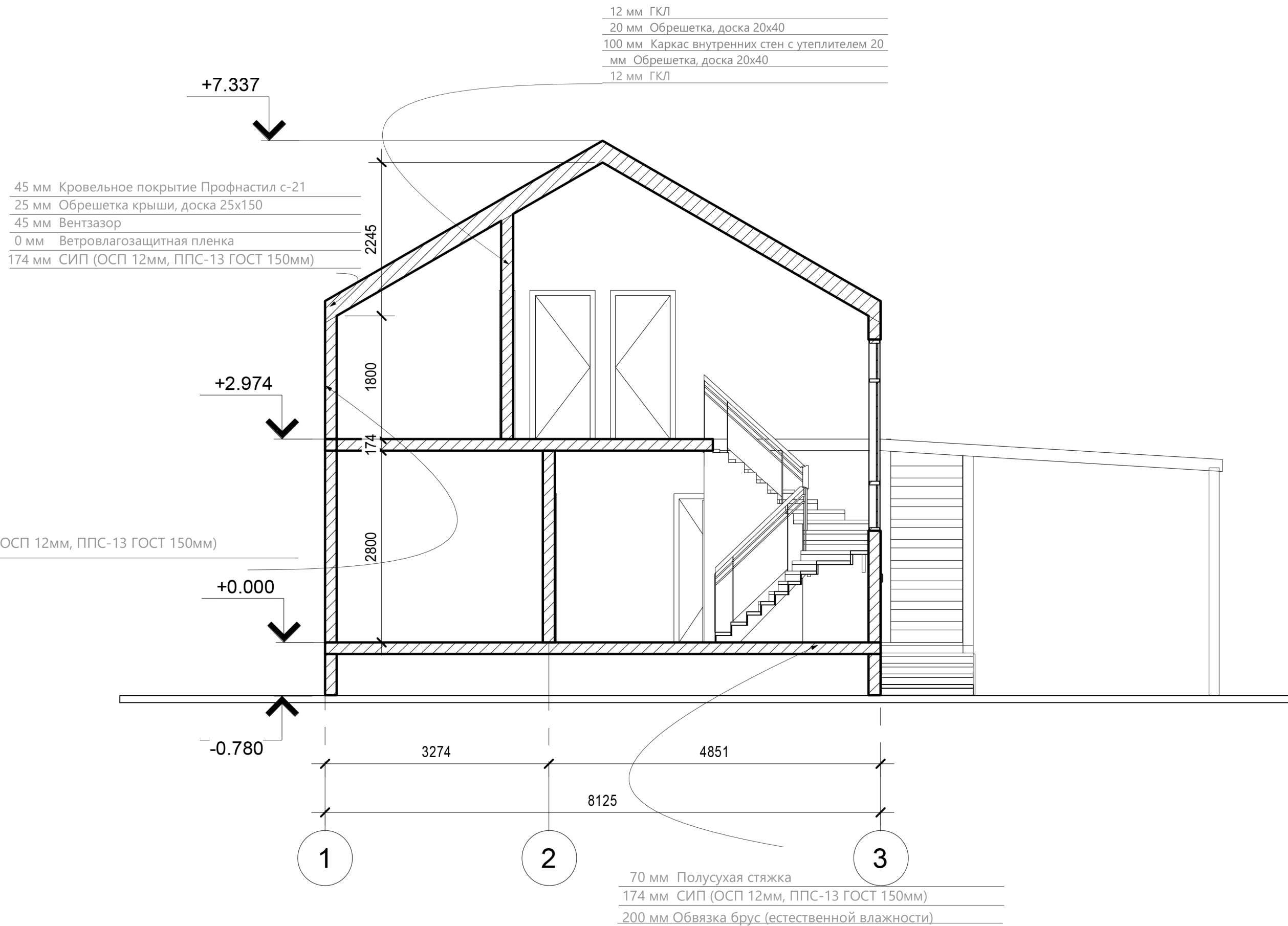
3.Внешние стены: СИП (структурно изоляционная панель) 2800/2500\*1250\*174мм (ОСП (ориентировочно стружечная плита) 12мм, ППС (пено полистерол свободновспененный)-13 ГОСТ 150мм)

4. Перегородки: Каркас из доски 45\*90 мм

5. Кровля. Двускатная. СИП (структурно изоляционная панель) 2800/2500\*1250\*174мм (ОСП (ориентировочно стружечная плита) 12мм, ППС (пено полистеролсвободновспененный)-13ГОСТ150мм)

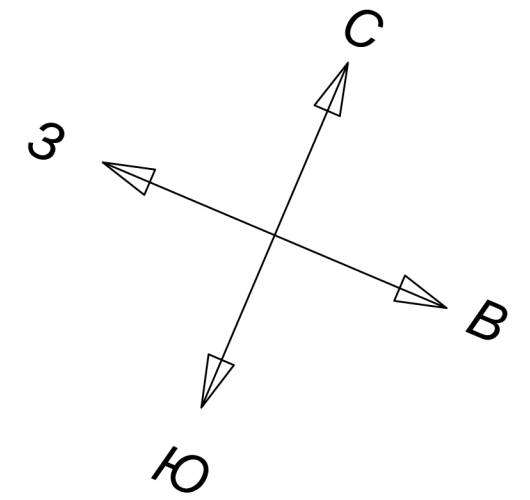
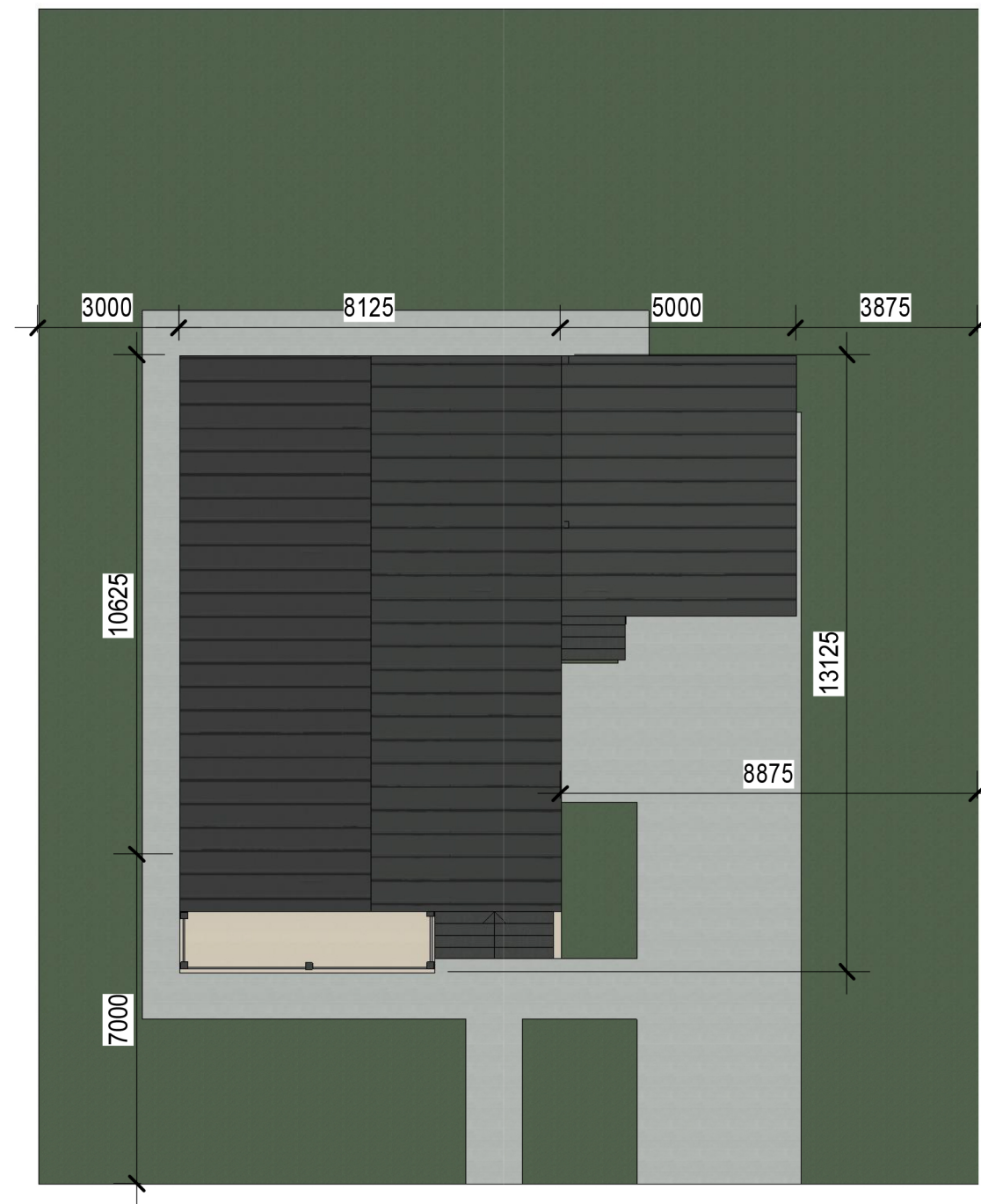
6. В доме будут предусмотрены следующие инженерные коммуникации: электричество – центральное, отопление теплый пол.

Расчетный метраж, м <sup>2</sup>	192.3
Этажность здания	2 этажа
Высота 1-го этажа, м	2,8
Высота 2-го этажа, м	4,0
Минимальная высота 2-го этажа, м	1,8




Примечание:

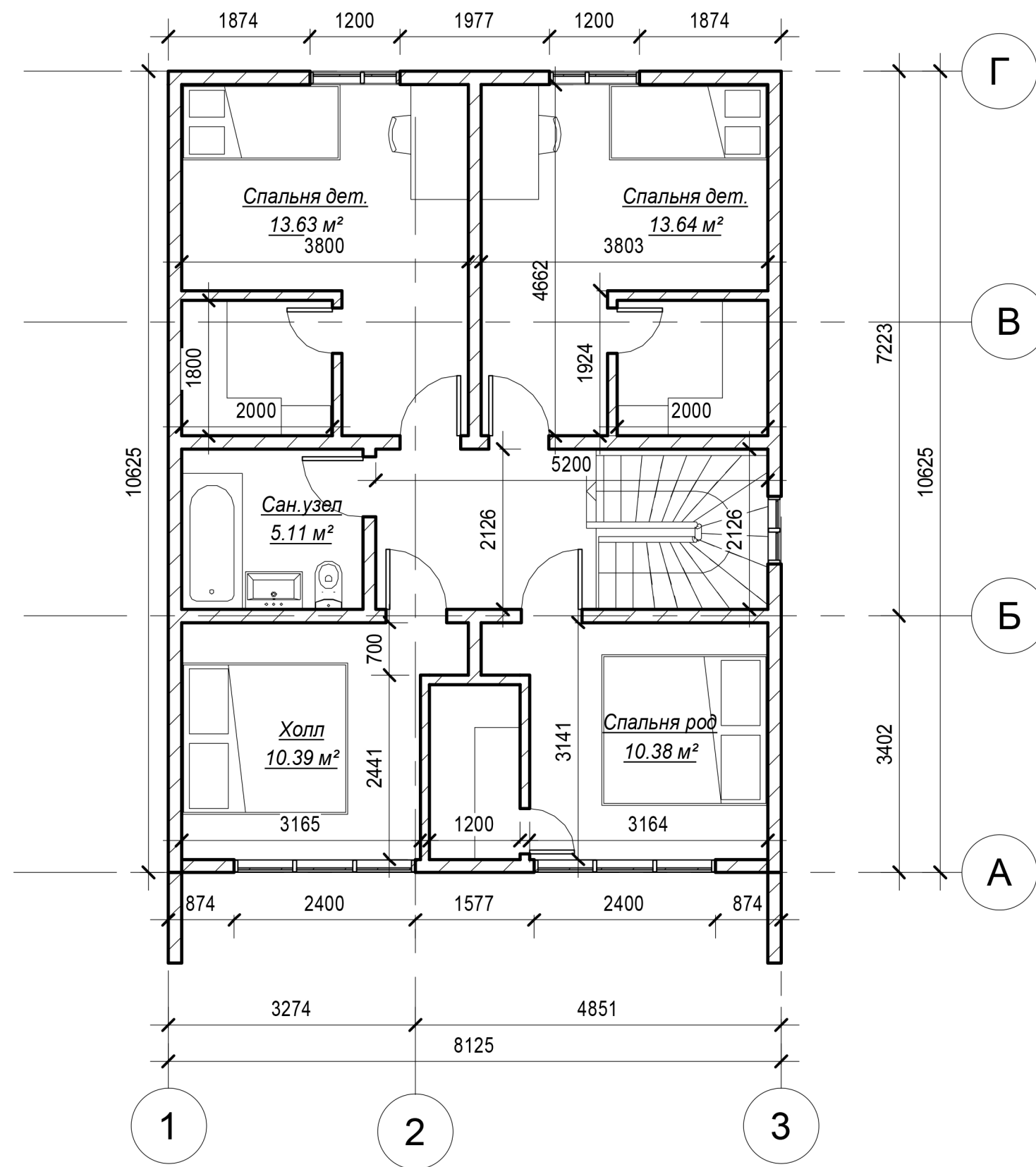
1. В качестве высоты дверного проема указана высота дверного полотна.
2. За уровень 0,000 принят уровень черного покрытия пола 1-го этажа.

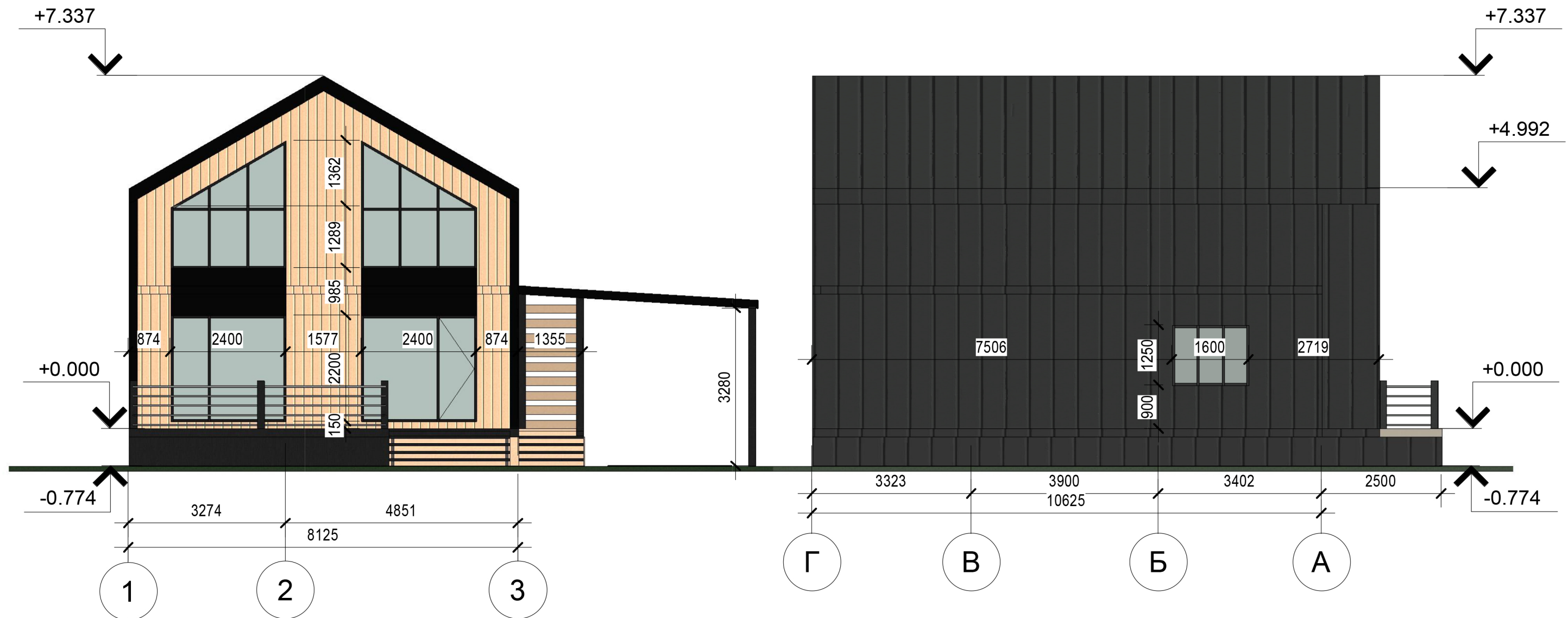


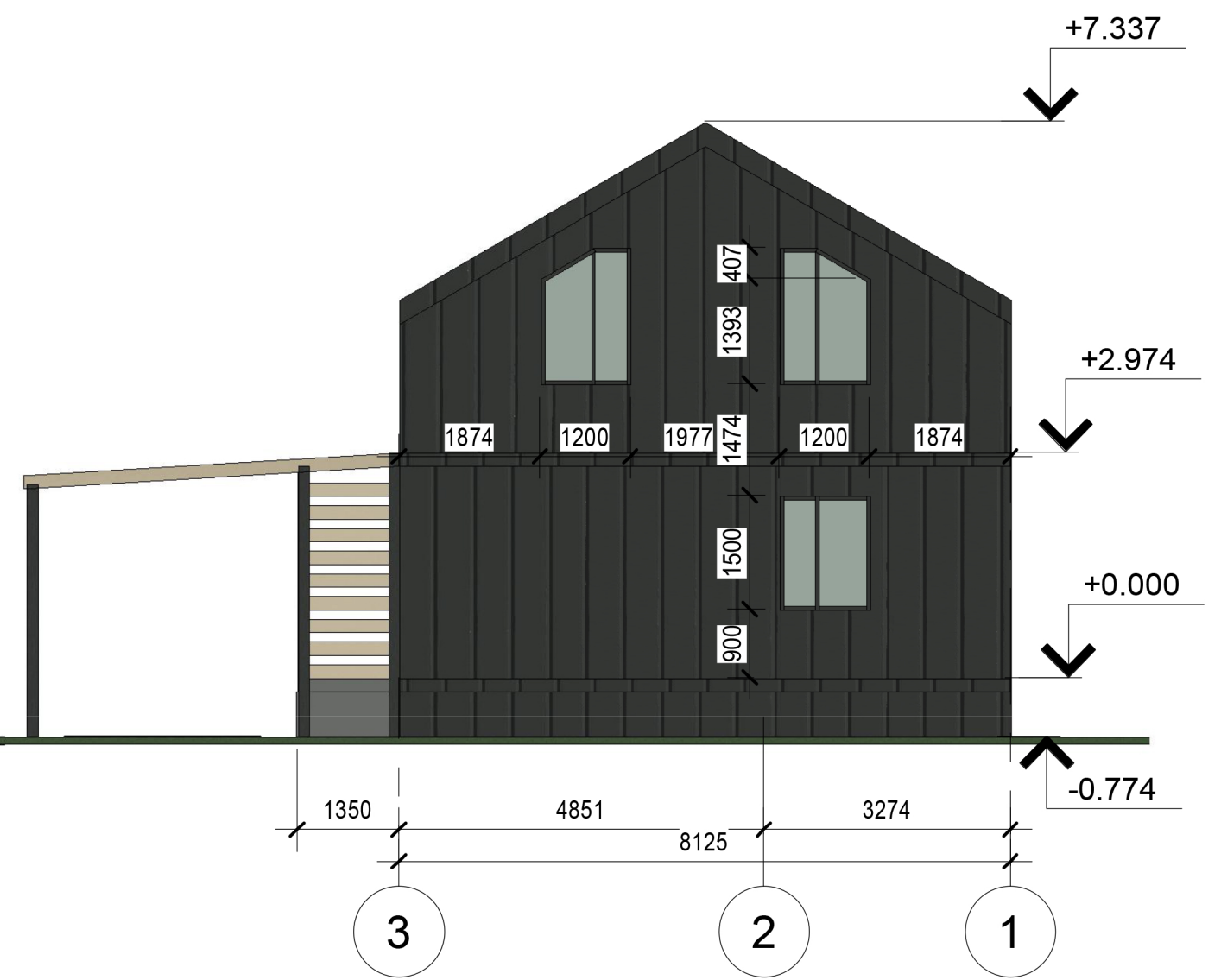
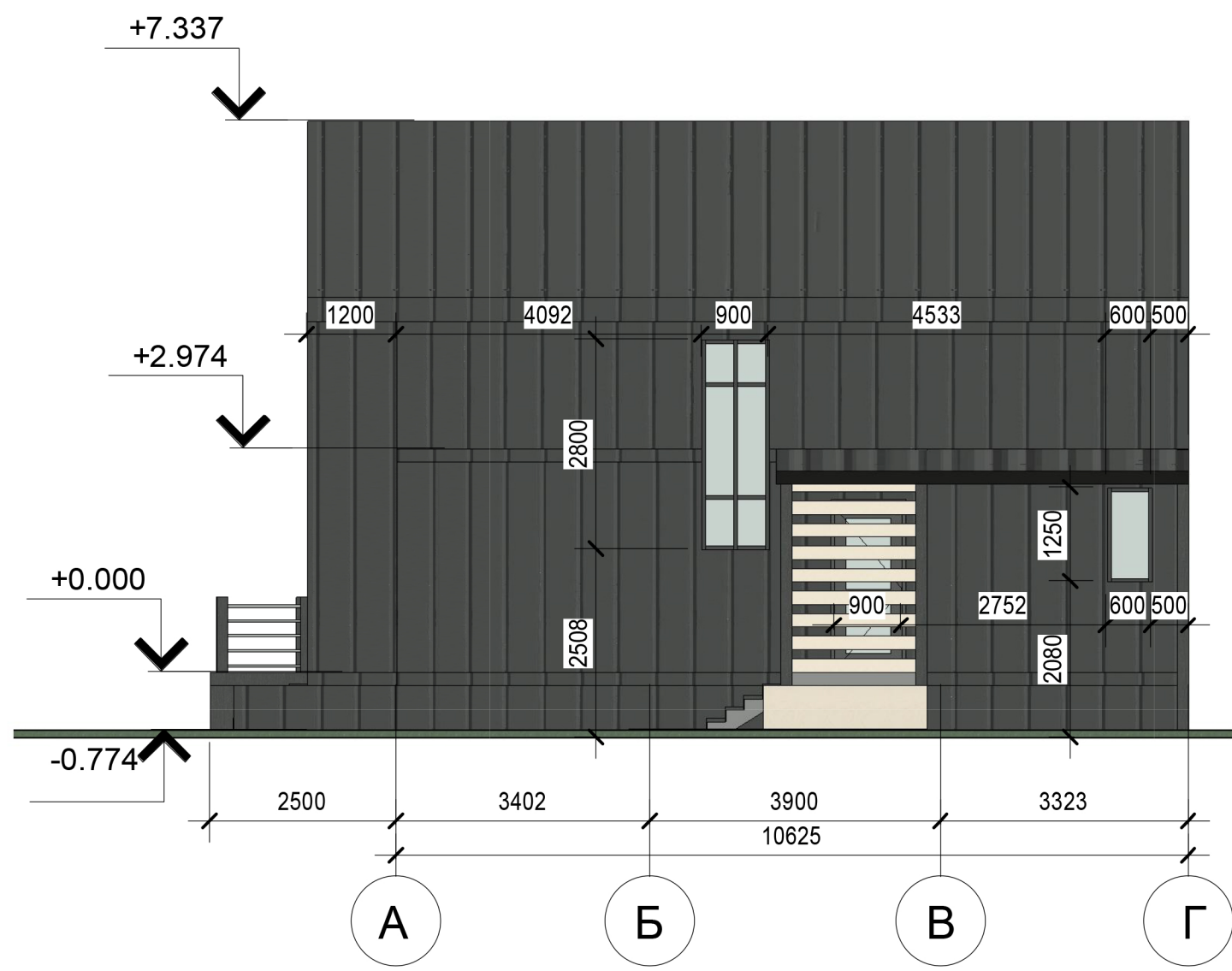
По кадастровому номеру 50:28:0060115:2785

	Стадия	Лист	Листов
	ЭП	4	9













"03" октября 2022г.