


**Кротов  
строй**




## ПРОЕКТНАЯ ДОКУМЕНТАЦИЯ



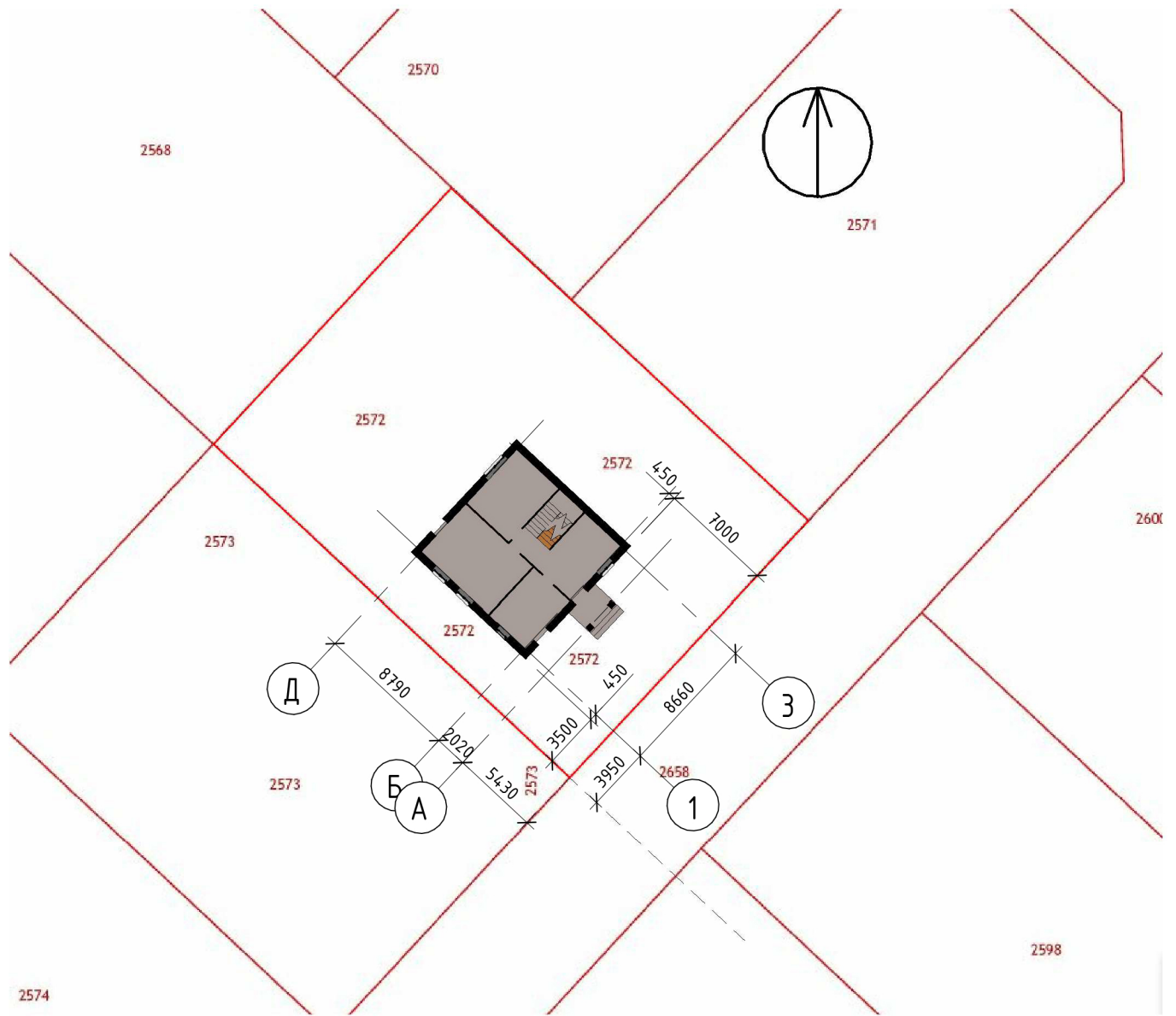
Список листов	
Номер листа	Имя листа
00	Титул
1	Спецификация листов
2	Визуализация. Вид 1
4	СПОЗУ
5	План фундамента
5.1	Плита на отм 0.000
6	План 1 этажа
7	План 2 этажа
9	Спецификация помещений
10	Плита на отм. 3.150
11	Плита на отм. 6.300
12	План кровли
13	Разрез 1 - 1
14	Разрез 2 - 2
15	Фасад в осях 1-3
16	Фасад в осях 4-1
17	Фасад в осях Г-А
18	Фасад в осях А-Г
19	Узел фундамента
19.1	Фундамент, сечение по свае
20	Цоколь террасы
20.1	Армирование стен 100мм
21	Армирование стен 150мм
22	Узел примыкания окна
23	Армирование проемов
24	Парапет кровли
25	Парапет навеса крыльца

						<b>Пономарев А.Б.</b>			
						М.О., Богородский городской округ, г.Электроугли, микрорайон Светлый, ул.Сафоновская, земельный участок 6			
Заказчик	Пономарев А.Б.					Индивидуальный жилой дом	Стадия	Лист	Листов
							П	1	
ГИП	Щербаков А.А.					Спецификация листов	<b>Кротов</b> <b>строй</b> 		
Архитектор	Фонарёв Н.Г.								



						<b>Пономарев А.Б.</b>		
						М.О., Богородский городской округ, г.Электроугли, микрорайон Светлый, ул.Сафоновская, земельный участок 6		
Заказчик	Пономарев А.Б.					Стадия	Лист	Листов
						П	2	
ГИП	Щербаков А.А.					<b>Кротов строй</b> 		
Архитектор	Фонарёв Н.Г.							

# СПОЗУ (1 : 400)

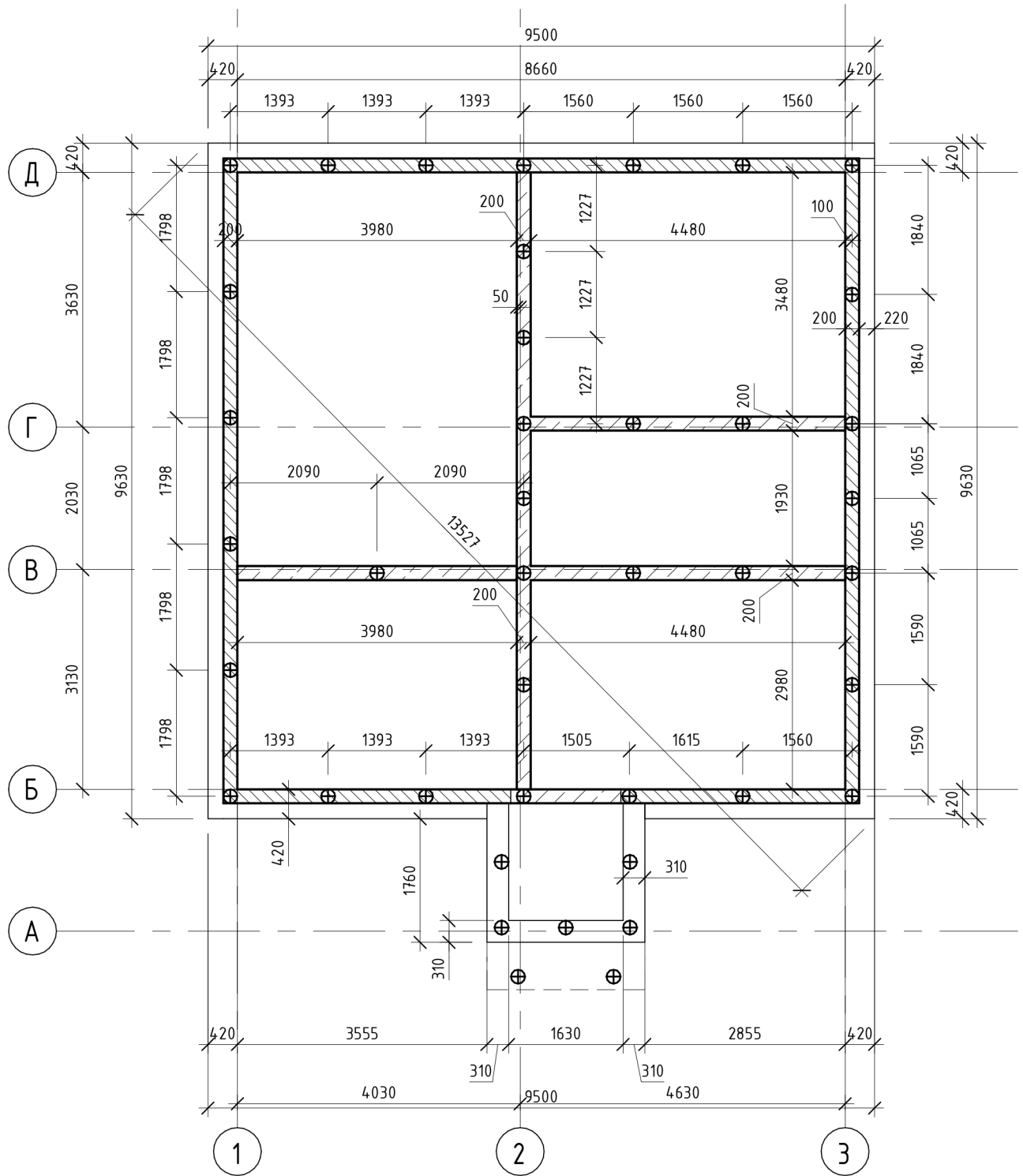



Общая площадь здания 145,8 м<sup>2</sup>  
 Площадь участка 655 м<sup>2</sup>  
 Площадь застройки 96,8 м<sup>2</sup>  
 Коэффициент застройки  $96,8 / 655 = 0,15$   
 Коэффициент плотности застройки  $145,8 / 655 = 0,22$   
 Количество наземных этажей / высота здания 2 эт / 8,5м

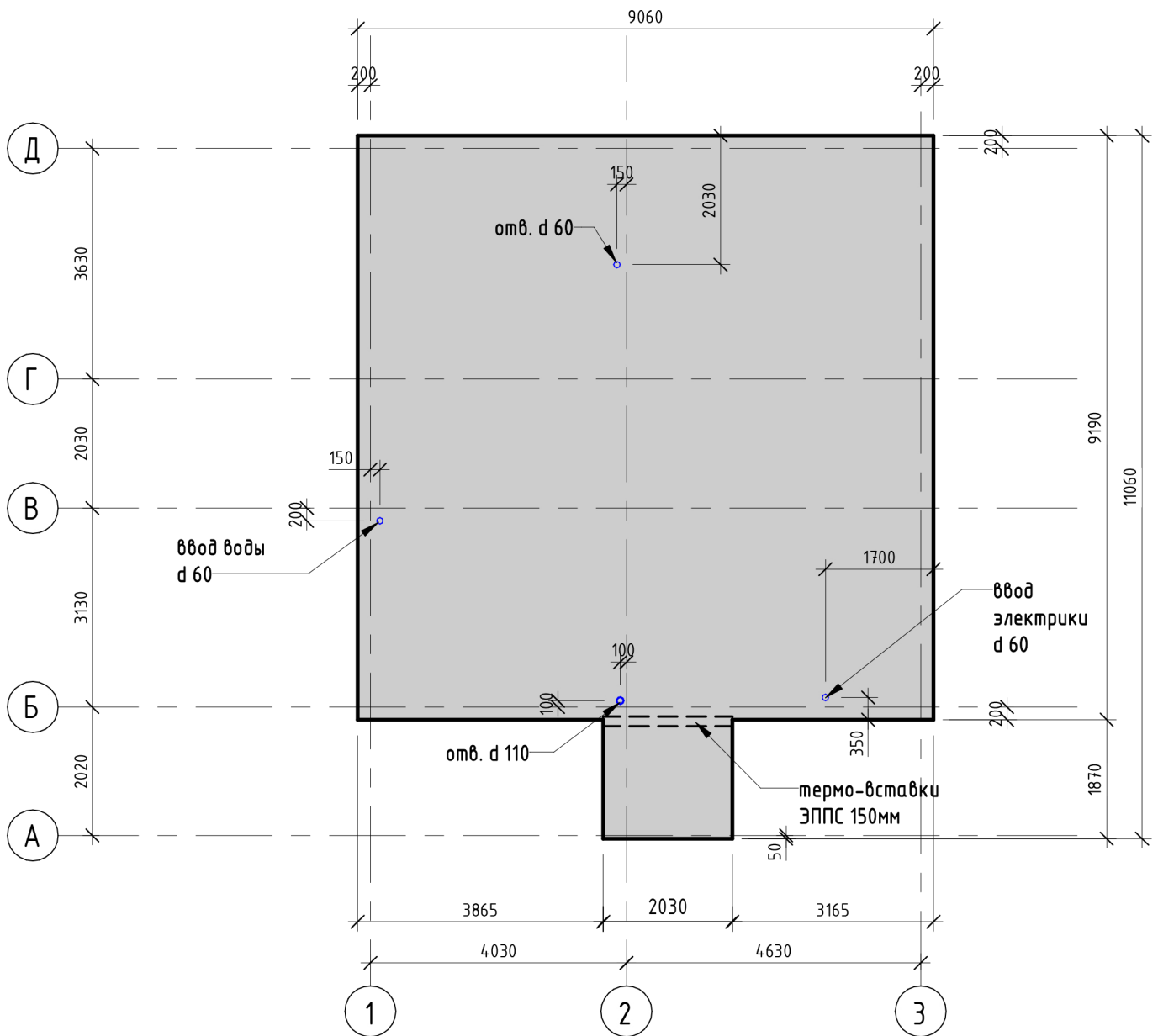
				<b>Пономарев А.Б.</b>			
				М.О., Богородский городской округ, г.Электроугли, микрорайон Светлый, ул.Сафоновская, земельный участок 6			
Заказчик	Пономарев А.Б.			Индивидуальный жилой дом	Стадия	Лист	Листов
					П	4	
ГИП	Щербаков А.А.			СПОЗУ	<b>Кротов Строй</b>		
Архитектор	Фонарёв Н.Г.						




# План фундамента

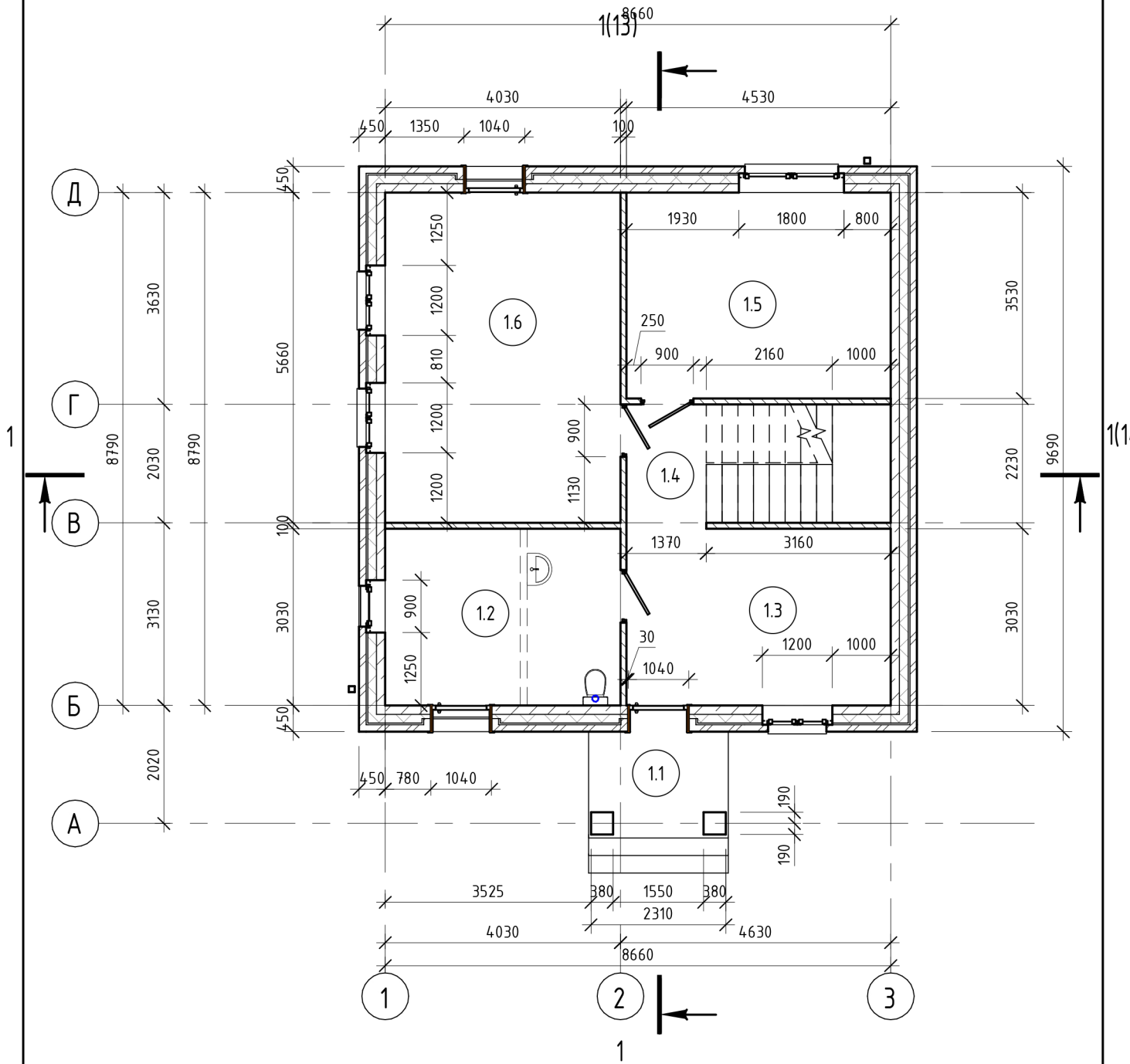


				<b>Пономарев А.Б.</b>			
				М.О., Богородский городской округ, г.Электроугли, микрорайон Светлый, ул.Сафоновская, земельный участок 6			
Заказчик	Пономарев А.Б.			Индивидуальный жилой дом	Стадия	Лист	Листов
					П	5	
ГИП	Щербаков А.А.			План фундамента	<b>Кротов</b> <b>строй</b> 		
Архитектор	Фонарёв Н.Г.						



				<b>Пономарев А.Б.</b>			
				М.О., Богородский городской округ, г.Электроугли, микрорайон Светлый, ул.Сафоновская, земельный участок 6			
Заказчик	Пономарев А.Б.			Индивидуальный жилой дом	Стадия	Лист	Листов
					П	5.1	
ГИП	Щербаков А.А.			Плита на отм 0.000	<b>Кротов строй</b> 		
Архитектор	Фонарёв Н.Г.						

# План 1 этажа ( 1 : 100 )

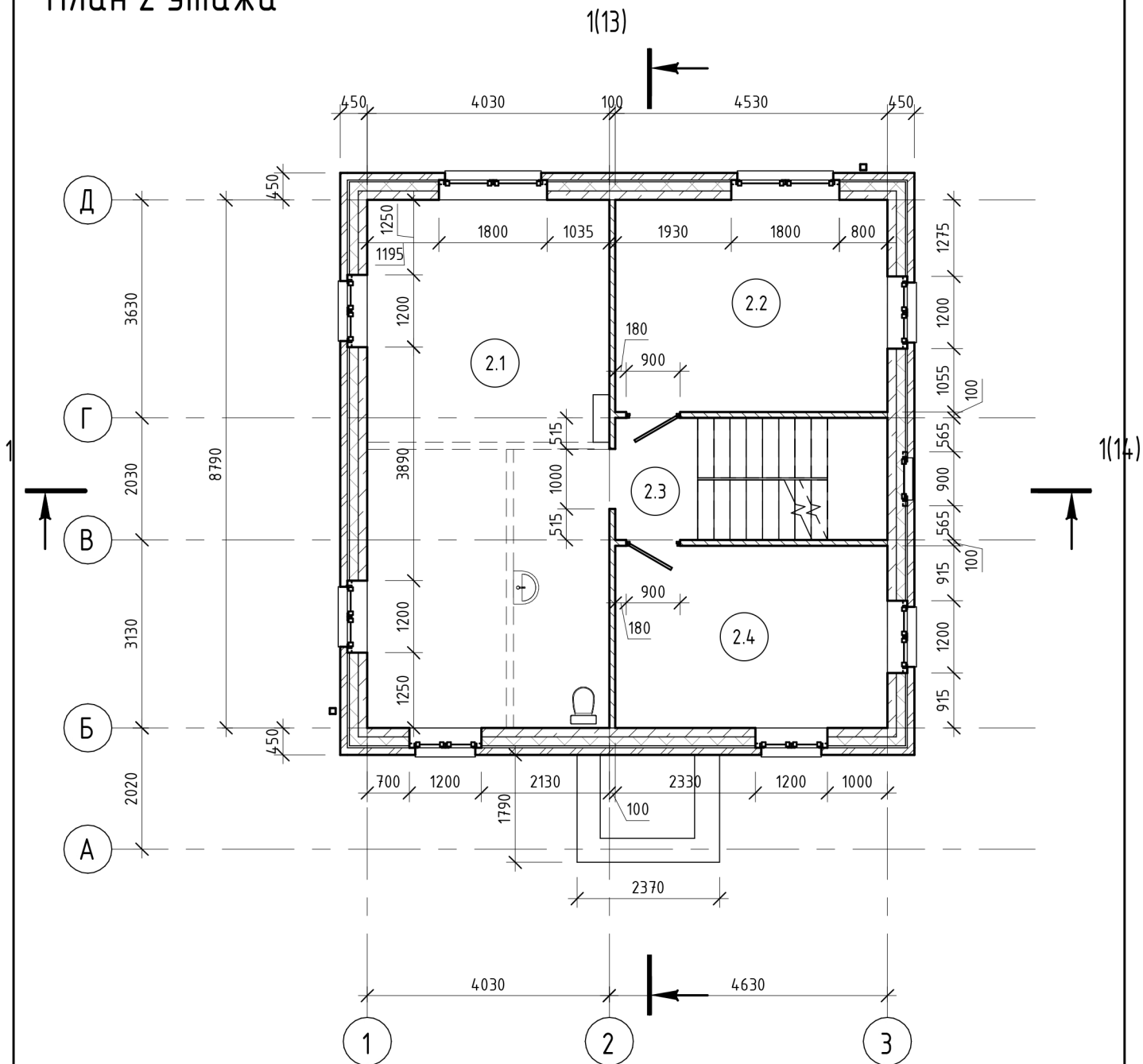


**Примечание:**

1. Высота дверных проемов от уровня ж\д плиты 2200мм.
2. Высоту оконных проемов см. на фасадах.


				<b>Пономарев А.Б.</b>			
				М.О., Богородский городской округ, г.Электроугли, микрорайон Светлый, ул.Сафоновская, земельный участок 6			
Заказчик	Пономарев А.Б.			Индивидуальный жилой дом	Стадия	Лист	Листов
					П	6	
ГИП	Щербаков А.А.			План 1 этажа			
Архитектор	Фонарёв Н.Г.						

# План 2 этажа




**Примечание:**

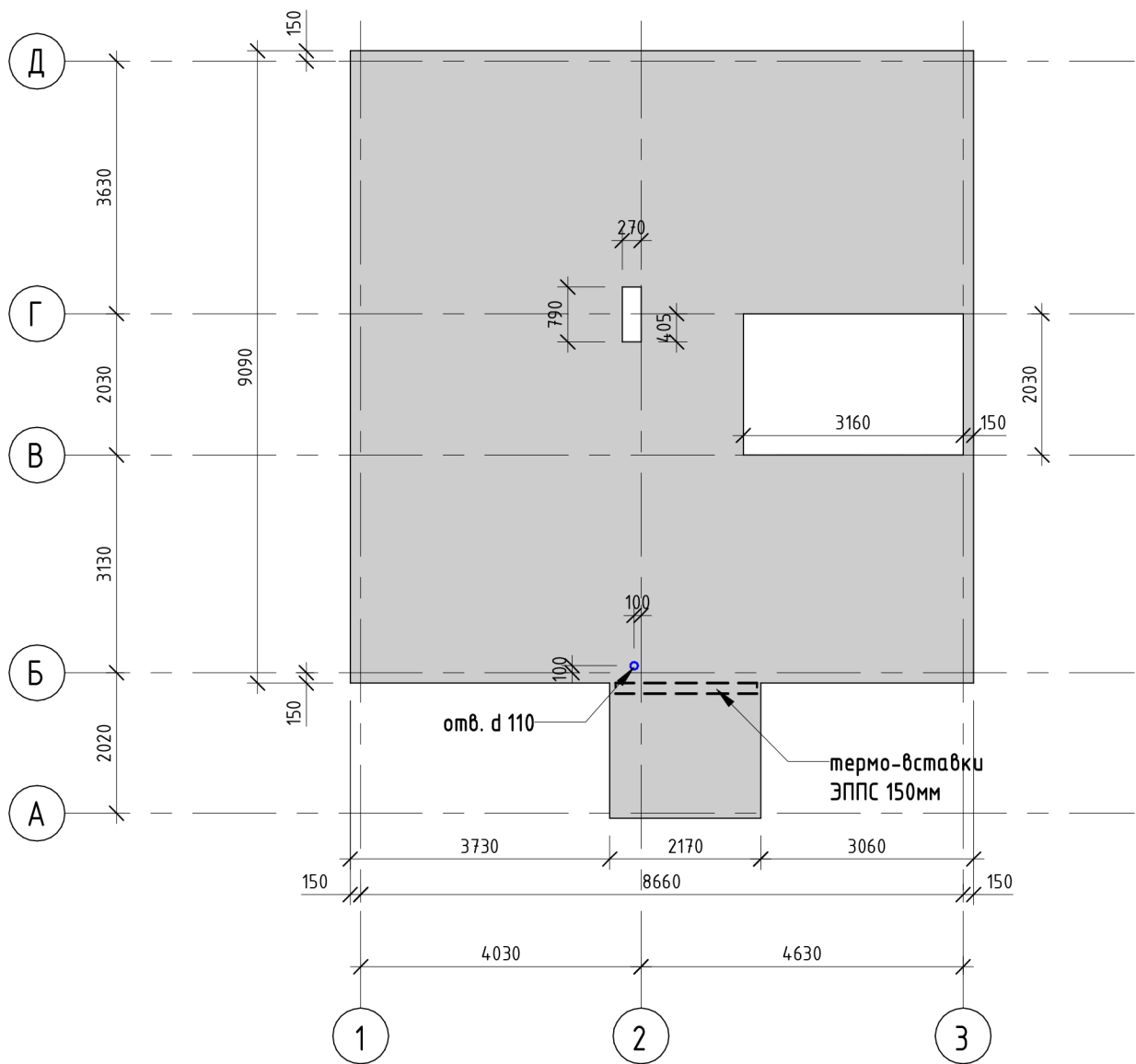
1. Высота дверных проемов от уровня ж\д плиты 2200мм.
2. Высоту оконных проемов см. на фасадах.

				<b>Пономарев А.Б.</b>		
				М.О., Богородский городской округ, г.Электроугли, микрорайон Светлый, ул.Сафоновская, земельный участок 6		
Заказчик	Пономарев А.Б.	Индивидуальный жилой дом		Стадия	Лист	Листов
				П	7	
ГИП	Щербаков А.А.	План 2 этажа		<b>Кротов Строй</b> 		
Архитектор	Фонарёв Н.Г.					

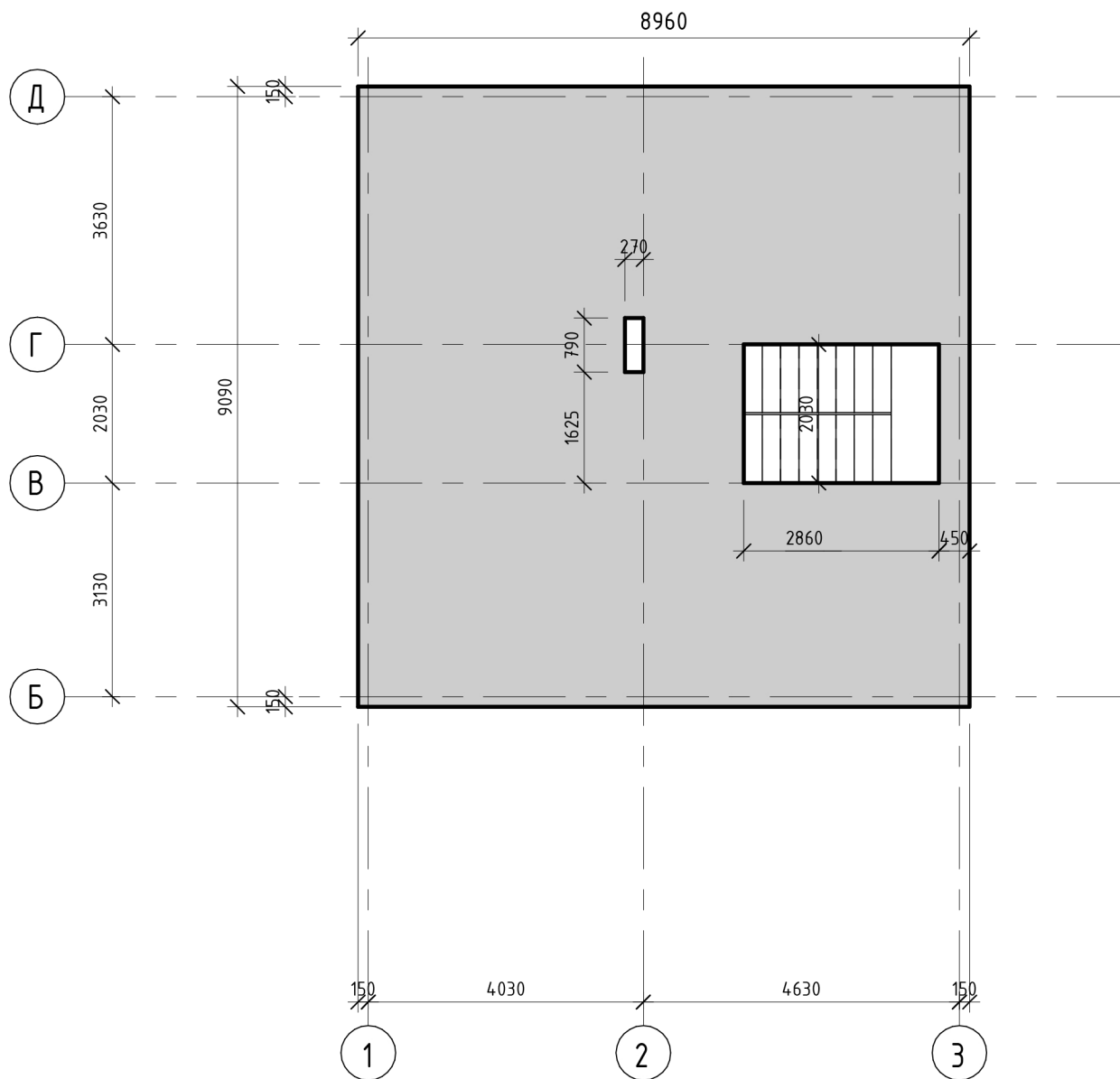
<i>Спецификация помещений</i>			
<i>№№</i>	<i>Помещение</i>	<i>Площадь, М2</i>	<i>Уровень</i>
2.3	Холл	0,0	Не размещено
2.12	Помещение	0,0	Не размещено
<i>Не размещено</i>		<i>0,0</i>	
1.1	Крыльцо	3,8	Этаж 01
1.2	Бойлерная	12,2	Этаж 01
1.3	Холл	13,7	Этаж 01
1.4	Лестница	9,3	Этаж 01
1.5	Комната	16,0	Этаж 01
1.6	Кухня-Гостиная	22,8	Этаж 01
<i>Этаж 01</i>		<i>77,9</i>	
2.1	Комната	35,5	Этаж 02
2.2	Комната	16,0	Этаж 02
2.3	Холл	2,8	Этаж 02
2.4	Комната	13,7	Этаж 02
<i>Этаж 02</i>		<i>68,0</i>	
<i>Общая площадь дома</i>		<i>145,9</i>	


						<b>Пономарев А.Б.</b>			
						М.О., Богородский городской округ, г.Электроугли, микрорайон Светлый, ул.Сафоновская, земельный участок 6			
Заказчик	Пономарев А.Б.					Индивидуальный жилой дом	Стадия	Лист	Листов
							П	9	
ГИП	Щербаков А.А.					Спецификация помещений	<b>Кротов строй</b> 		
Архитектор	Фонарёв Н.Г.								



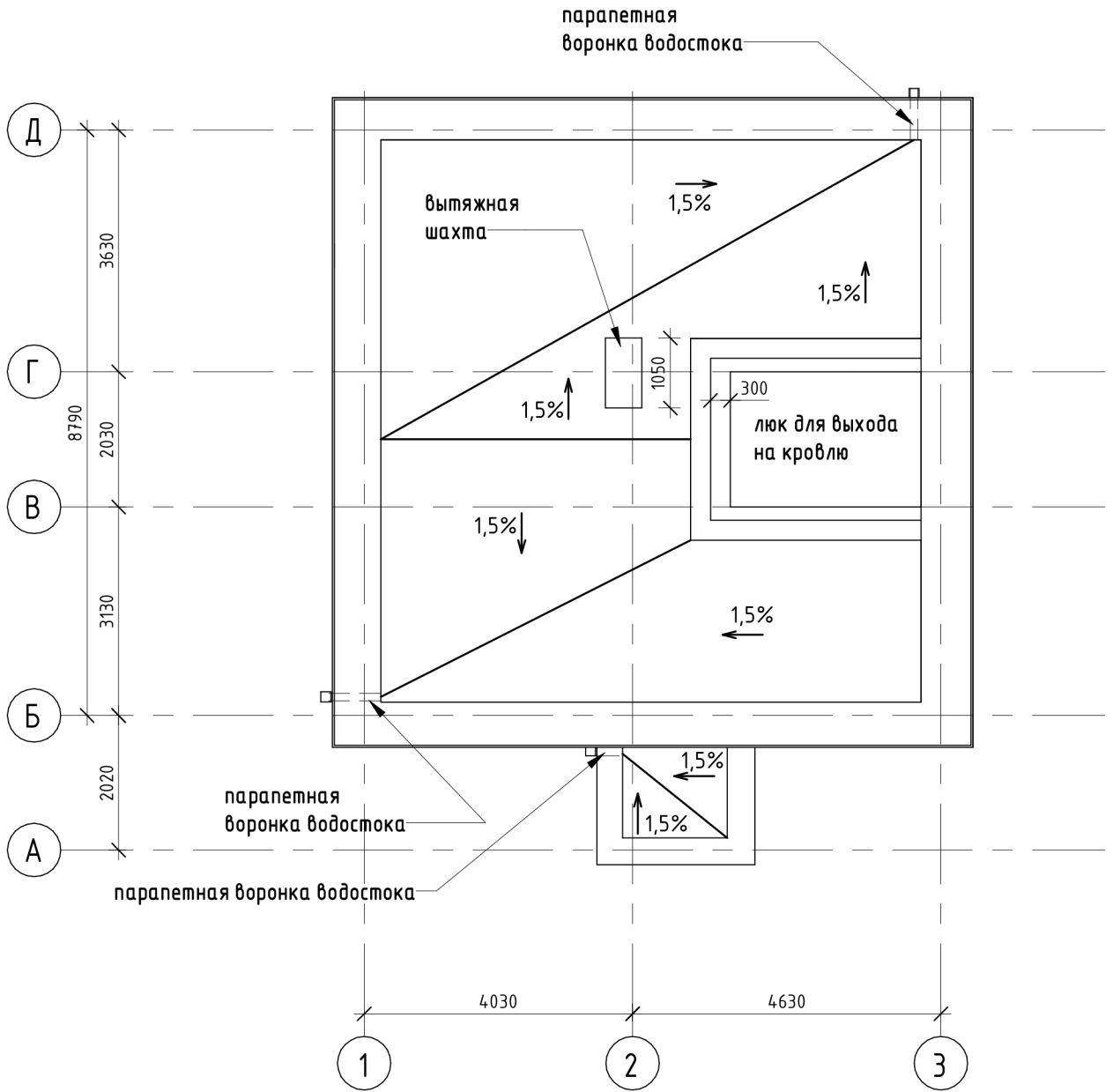


				<b>Пономарев А.Б.</b>			
				М.О., Богородский городской округ, г.Электроугли, микрорайон Светлый, ул.Сафоновская, земельный участок 6			
Заказчик	Пономарев А.Б.			Индивидуальный жилой дом	Стадия	Лист	Листов
					П	10	
ГИП	Щербаков А.А.			Плита на отм. 3.150	<b>Кротов строй</b>		
Архитектор	Фонарёв Н.Г.						



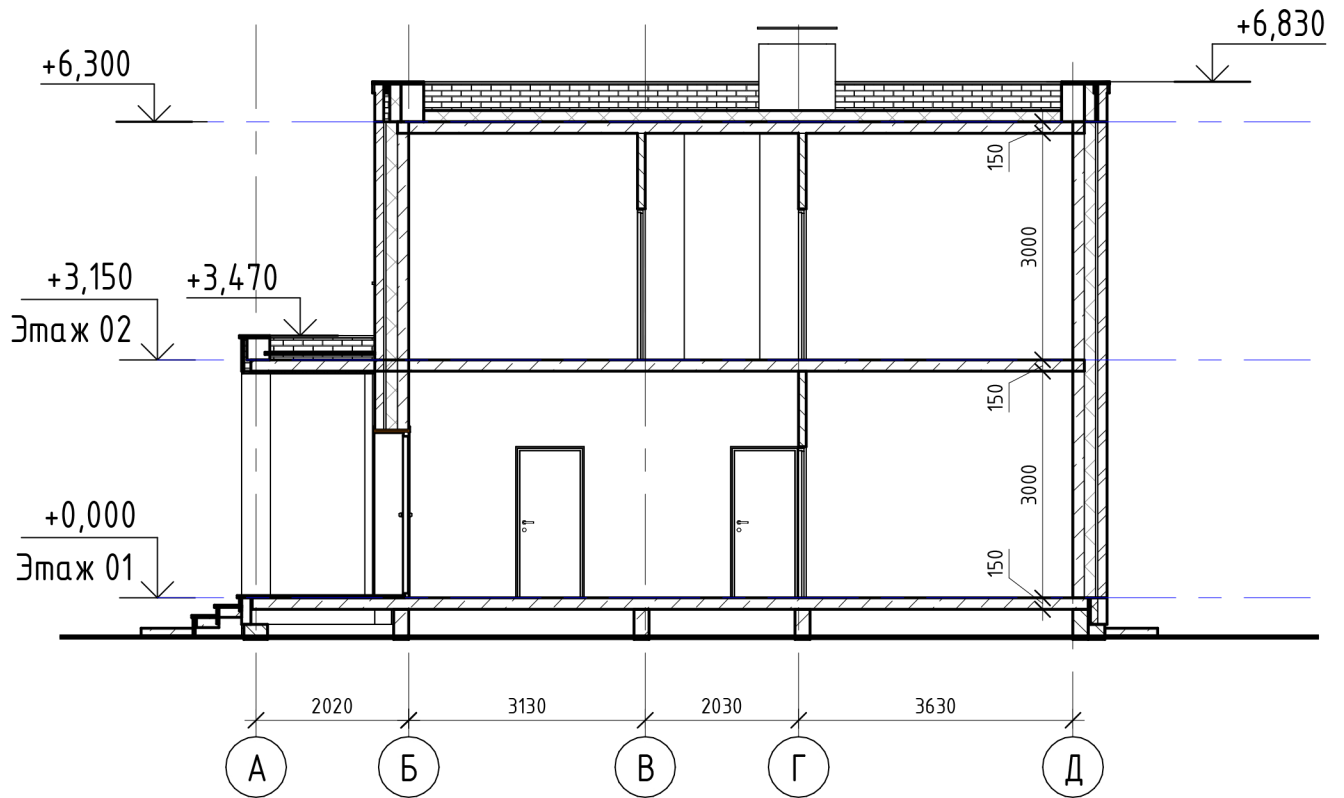
				<b>Пономарев А.Б.</b>			
				М.О., Богородский городской округ, г.Электроугли, микрорайон Светлый, ул.Сафоновская, земельный участок 6			
Заказчик	Пономарев А.Б.			Индивидуальный жилой дом	Стадия	Лист	Листов
					П	11	
ГИП	Щербаков А.А.			Плита на отм. 6.300	<b>Кротов</b> <b>СТРОЙ</b> 		
Архитектор	Фонарёв Н.Г.						


# План кровли



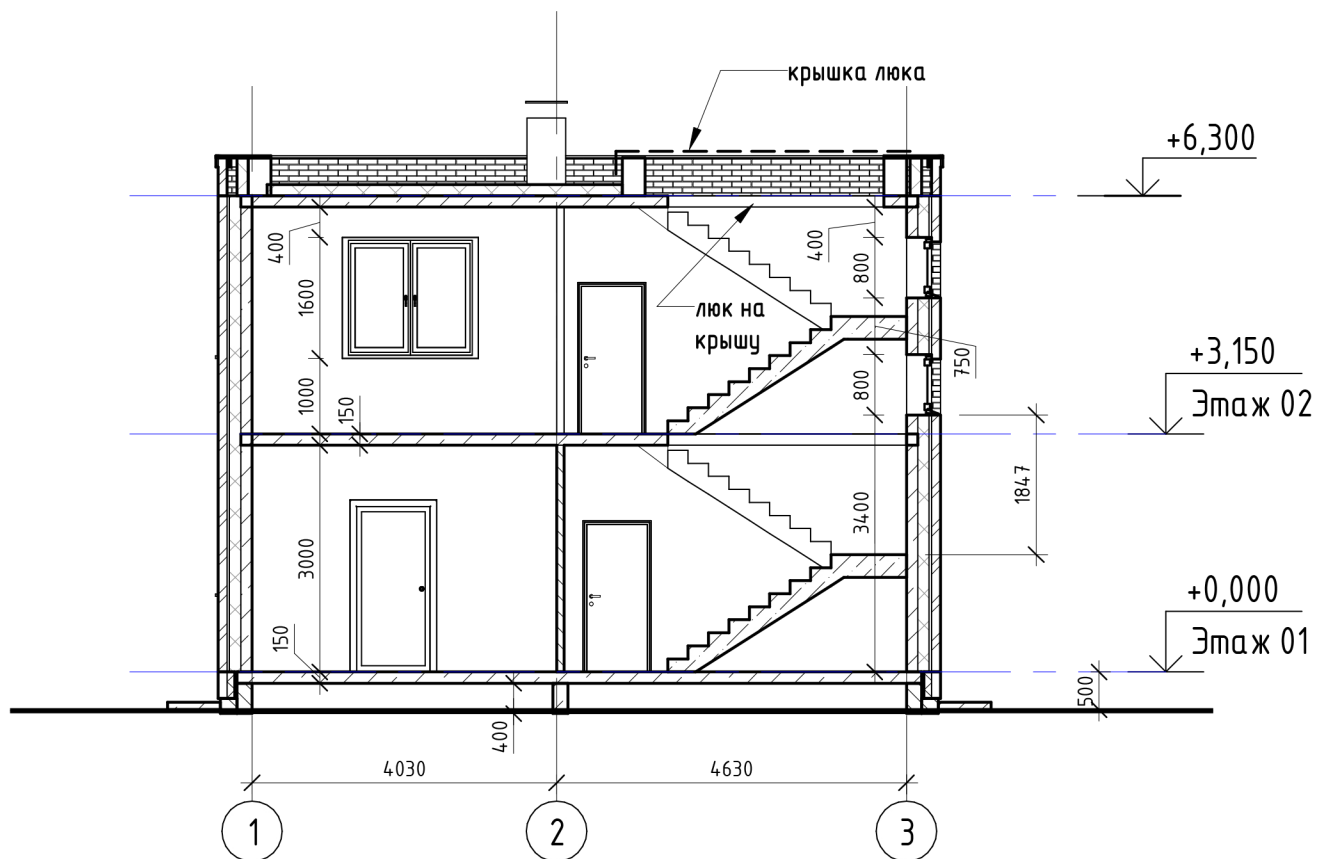
				<b>Пономарев А.Б.</b>			
				М.О., Богородский городской округ, г.Электроугли, микрорайон Светлый, ул.Сафоновская, земельный участок 6			
Заказчик	Пономарев А.Б.			Индивидуальный жилой дом	Стадия	Лист	Листов
					П	12	
ГИП	Щербаков А.А.			План кровли	<b>Кротов Строй</b>		
Архитектор	Фонарёв Н.Г.						

# Разрез 1-1



				<b>Пономарев А.Б.</b>			
				М.О., Богородский городской округ, г.Электроугли, микрорайон Светлый, ул.Сафоновская, земельный участок 6			
Заказчик	Пономарев А.Б.			Индивидуальный жилой дом	Стадия	Лист	Листов
					П	13	
ГИП	Щербаков А.А.			Разрез 1 - 1	<b>Кротов Строй</b> 		
Архитектор	Фонарёв Н.Г.						

# Разрез 2-2



Пономарев А.Б.

М.О., Богородский городской округ, г.Электроугли,  
микрорайон Светлый, ул.Сафоновская, земельный участок 6

Заказчик Пономарев А.Б.

Индивидуальный жилой дом

Стадия Лист Листов

П 14

ГИП Щербаков А.А.

Архитектор Фонарёв Н.Г.

Разрез 2 - 2

**Кротов  
строй**



# Фасад в осях 1-3

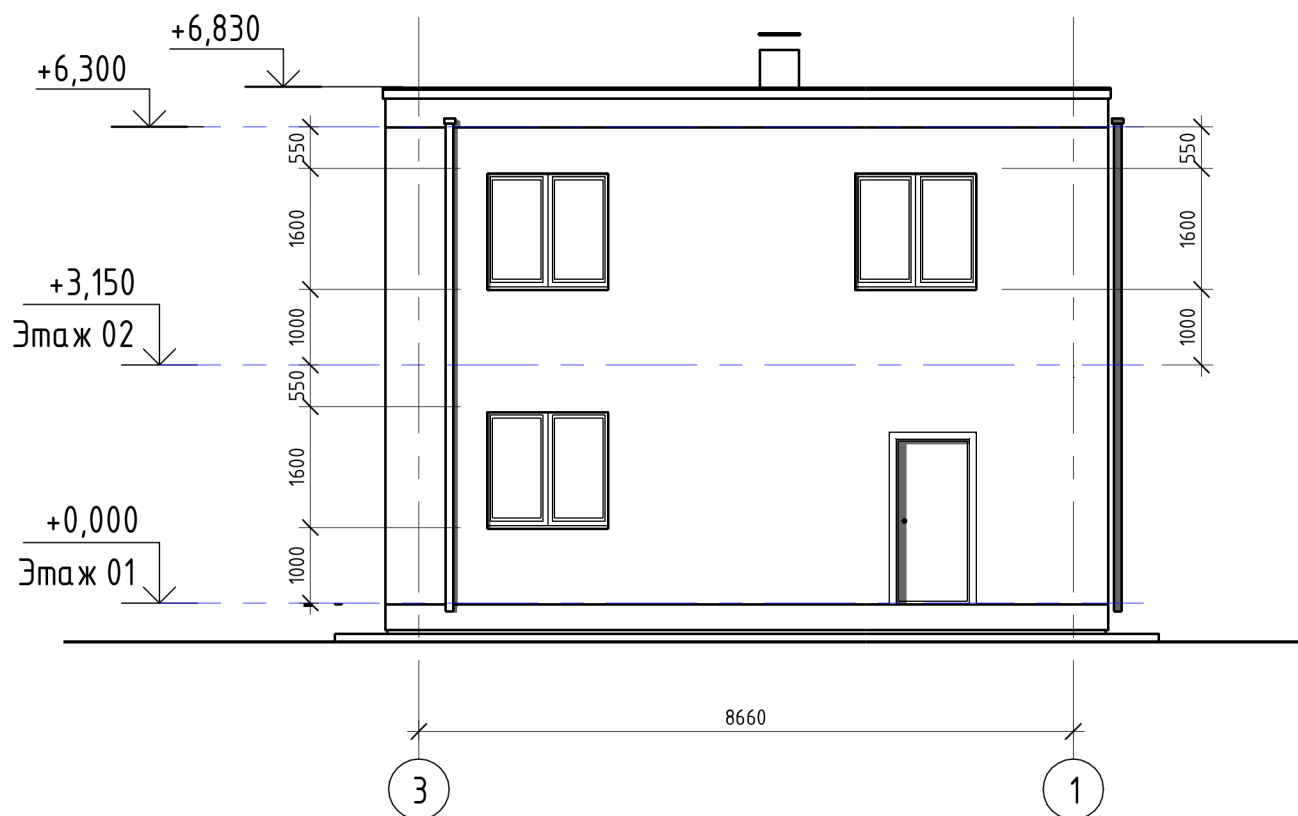


**Примечания:**

1. На фасаде высота оконных проемов указана по бетону.
2. За отметку 0.000 принят уровень верха ж\б плиты пола 1-го этажа.

				<b>Пономарев А.Б.</b>			
				М.О., Богородский городской округ, г.Электроугли, микрорайон Светлый, ул.Сафоновская, земельный участок 6			
Заказчик	Пономарев А.Б.			Индивидуальный жилой дом	Стадия	Лист	Листов
					П	15	
ГИП	Щербаков А.А.			Фасад в осях 1-3			
Архитектор	Фонарёв Н.Г.						

# Фасад в осях 3-1

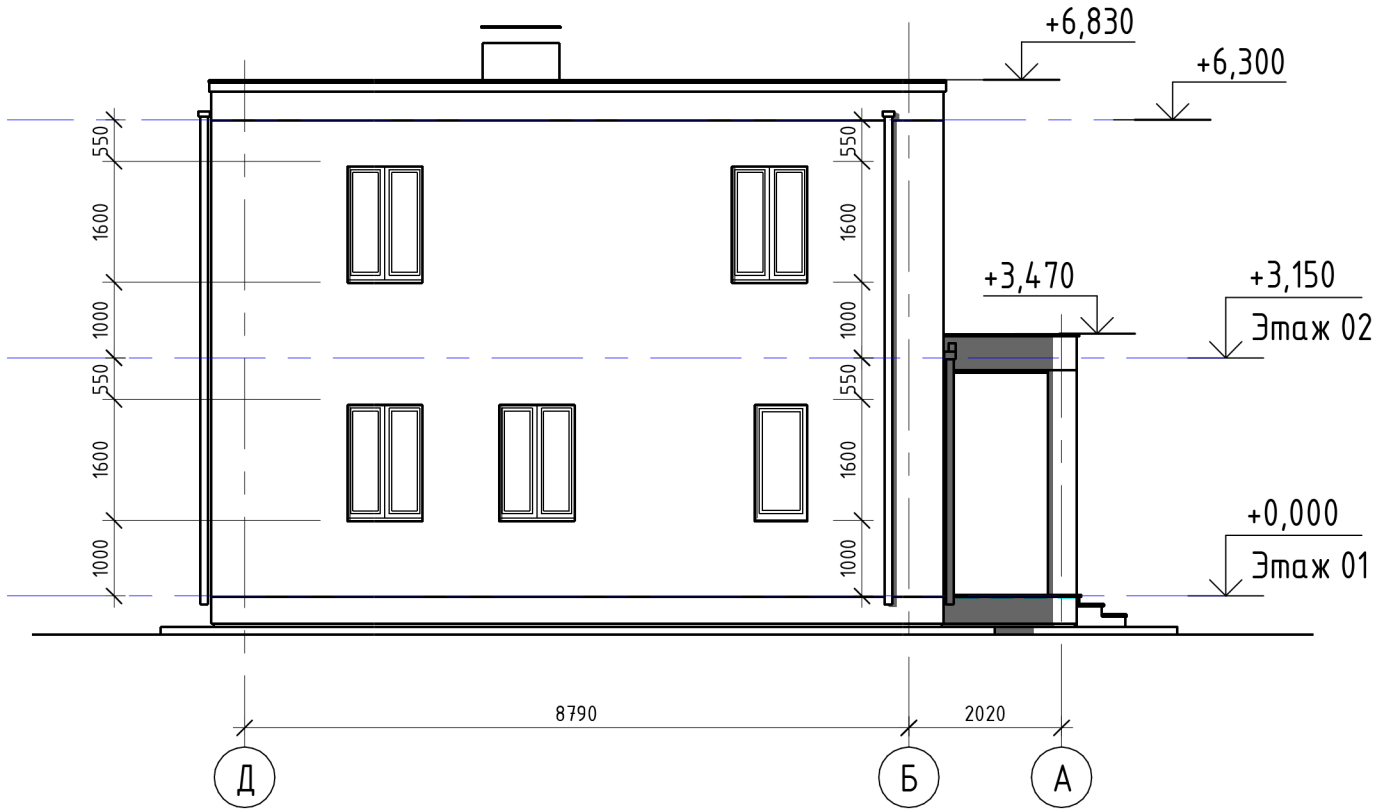


## Примечания:

1. На фасаде высота оконных проемов указана по бетону.
2. За отметку 0.000 принят уровень верха ж/б плиты пола 1-го этажа.

				<b>Пономарев А.Б.</b>			
				М.О., Богородский городской округ, г.Электроугли, микрорайон Светлый, ул.Сафоновская, земельный участок 6			
Заказчик	Пономарев А.Б.			Индивидуальный жилой дом	Стадия	Лист	Листов
					П	16	
ГИП	Щербаков А.А.			Фасад в осях 4-1	<b>Кротов строй</b>		
Архитектор	Фонарёв Н.Г.						

# Фасад в осях Д-А

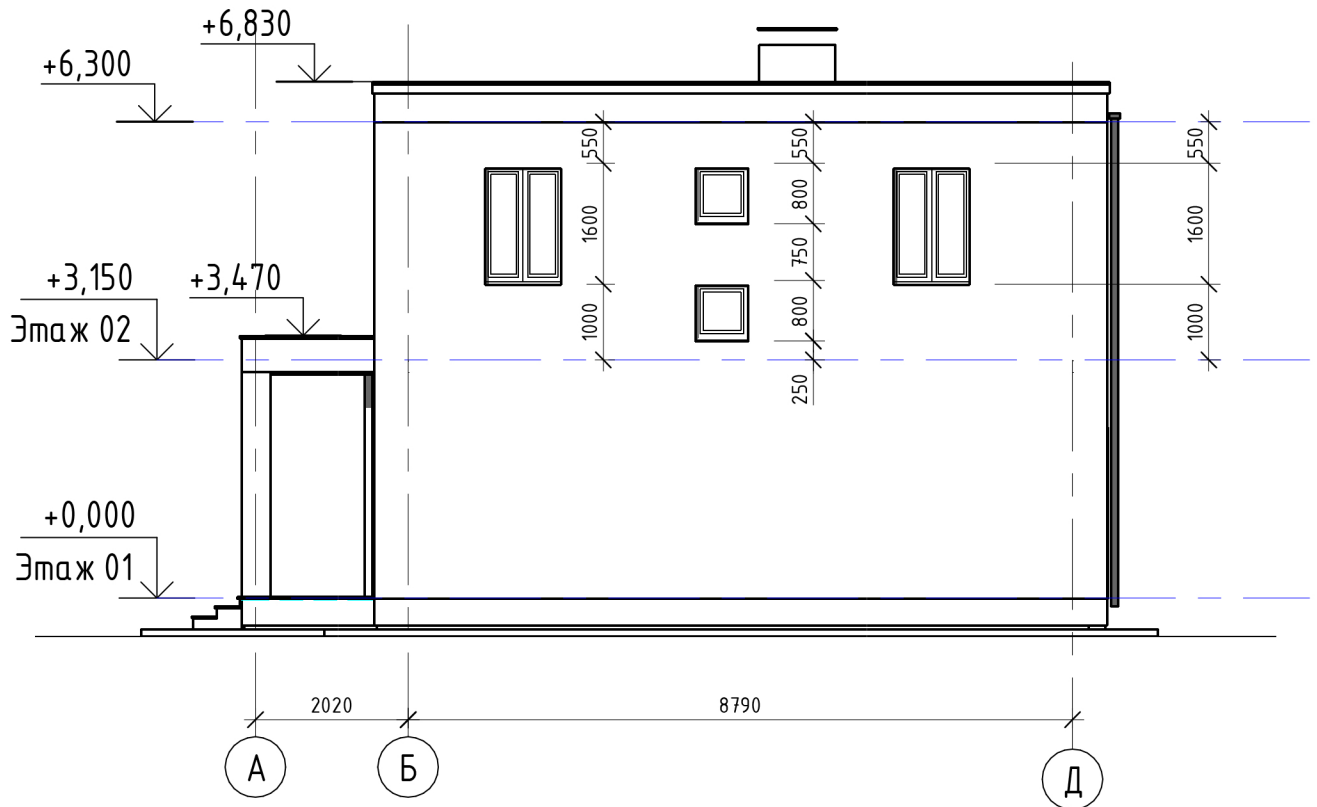


## Примечания:

1. На фасаде высота оконных проемов указана по бетону.
2. За отметку 0.000 принят уровень верха ж\б плиты пола 1-го этажа.


				<b>Пономарев А.Б.</b>			
				М.О., Богородский городской округ, г.Электроугли, микрорайон Светлый, ул.Сафоновская, земельный участок 6			
Заказчик	Пономарев А.Б.			Индивидуальный жилой дом	Стадия	Лист	Листов
					П	17	
ГИП	Щербаков А.А.			Фасад в осях Г-А	<b>Кротов строй</b>		
Архитектор	Фонарёв Н.Г.						

# Фасад в осях А-Д



## Примечания:

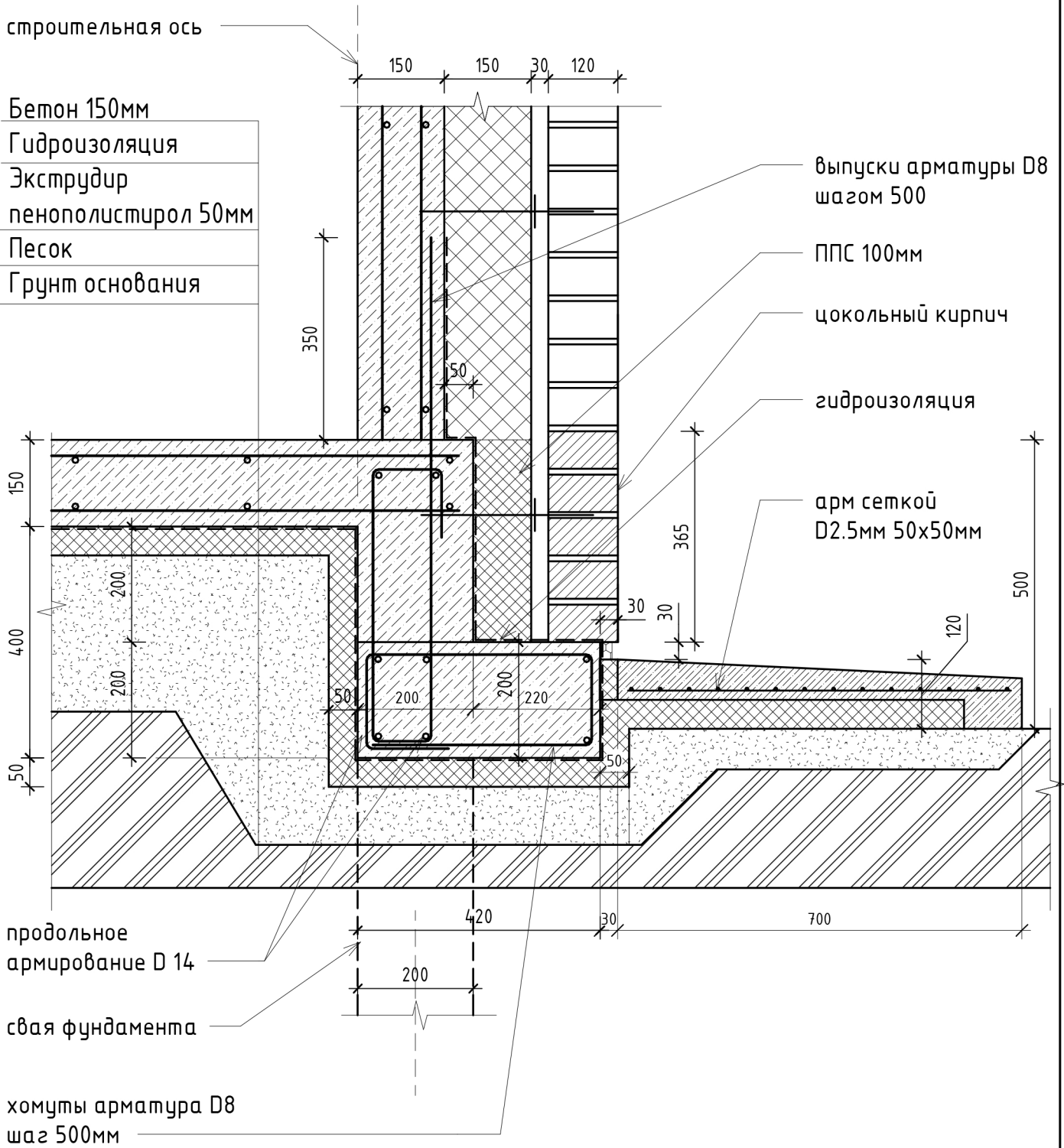
1. На фасаде высота оконных проемов указана по бетону.
2. За отметку 0.000 принят уровень верха ж\д плиты пола 1-го этажа.

				<b>Пономарев А.Б.</b>			
				М.О., Богородский городской округ, г.Электроугли, микрорайон Светлый, ул.Сафоновская, земельный участок 6			
Заказчик	Пономарев А.Б.			Индивидуальный жилой дом	Стадия	Лист	Листов
					П	18	
ГИП	Щербаков А.А.			Фасад в осях А-Г	<b>Кротов строй</b> 		
Архитектор	Фонарёв Н.Г.						

# Фундамент плита

строительная ось

- Бетон 150мм
- Гидроизоляция
- Экструдир пенополистирол 50мм
- Песок
- Грунт основания



				<b>Пономарев А.Б.</b>			
				М.О., Богородский городской округ, г.Электроугли, микрорайон Светлый, ул.Сафоновская, земельный участок 6			
Заказчик	Пономарев А.Б.			Индивидуальный жилой дом	Стадия	Лист	Листов
					П	19	
ГИП	Щербаков А.А.			Узел фундамента	<b>Кротов</b> <b>СТРОЙ</b>		
Архитектор	Фонарёв Н.Г.						



строительная ось

Бетон 150мм  
Гидроизоляция  
Экструдир  
пенополистирол  
50мм  
Песок  
Грунт основания

Гидроизоляция  
битумной мастикой

выпуски арматуры D8  
шагом 500

ППС 100мм

цокольный кирпич

гидроизоляция

арм сеткой  
D2.5мм 50x50мм

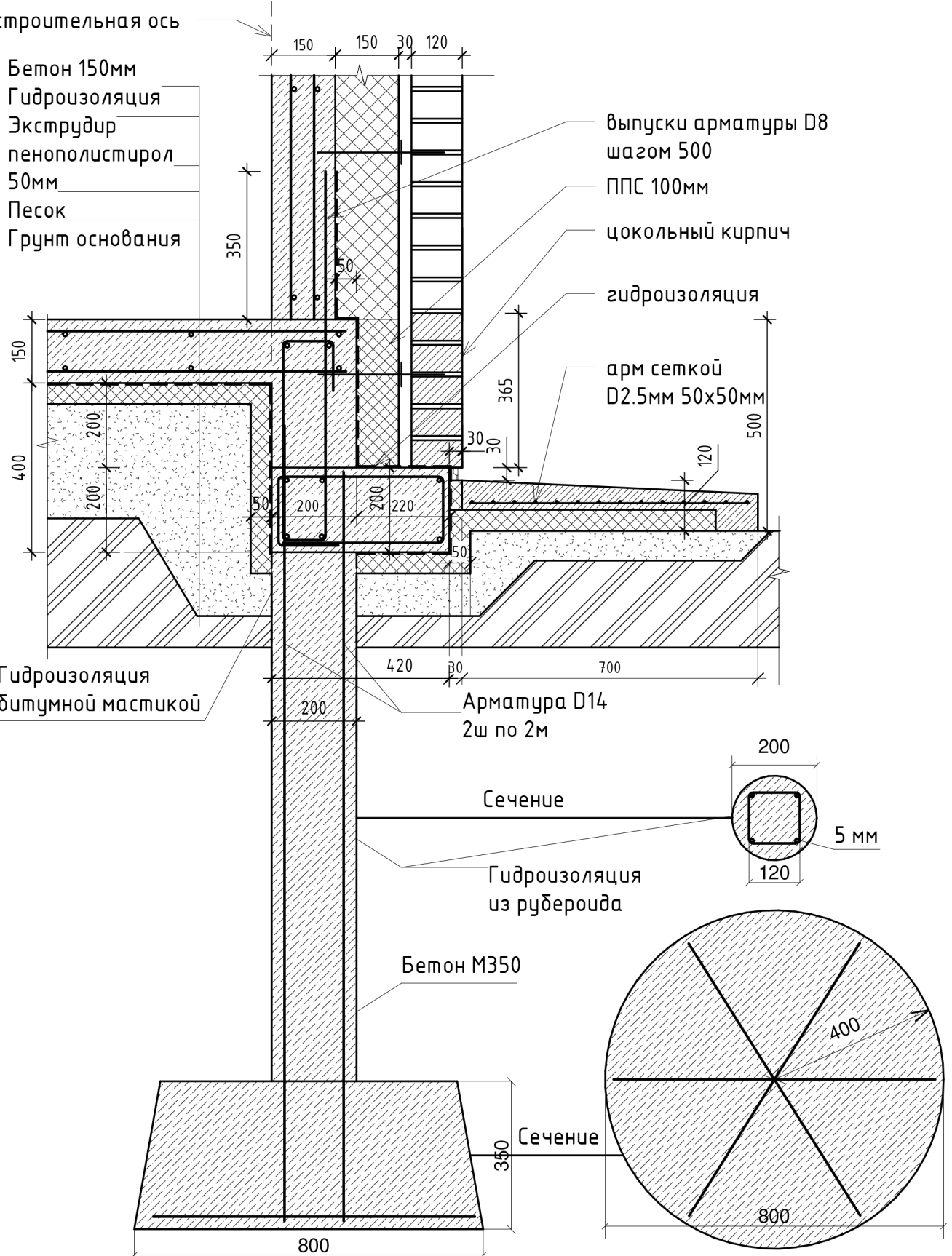
Арматура D14  
2ш по 2м

Сечение

Гидроизоляция  
из рубероида

Бетон М350

Сечение



Пономарев А.Б.

М.О., Богородский городской округ, г.Электроугли,  
микрорайон Светлый, ул.Сафоновская, земельный участок 6

Заказчик Пономарев А.Б.

Индивидуальный жилой дом

Стадия

Лист

Листов

П

19.1

ГИП Щербаков А.А.

Архитектор Фонарёв Н.Г.

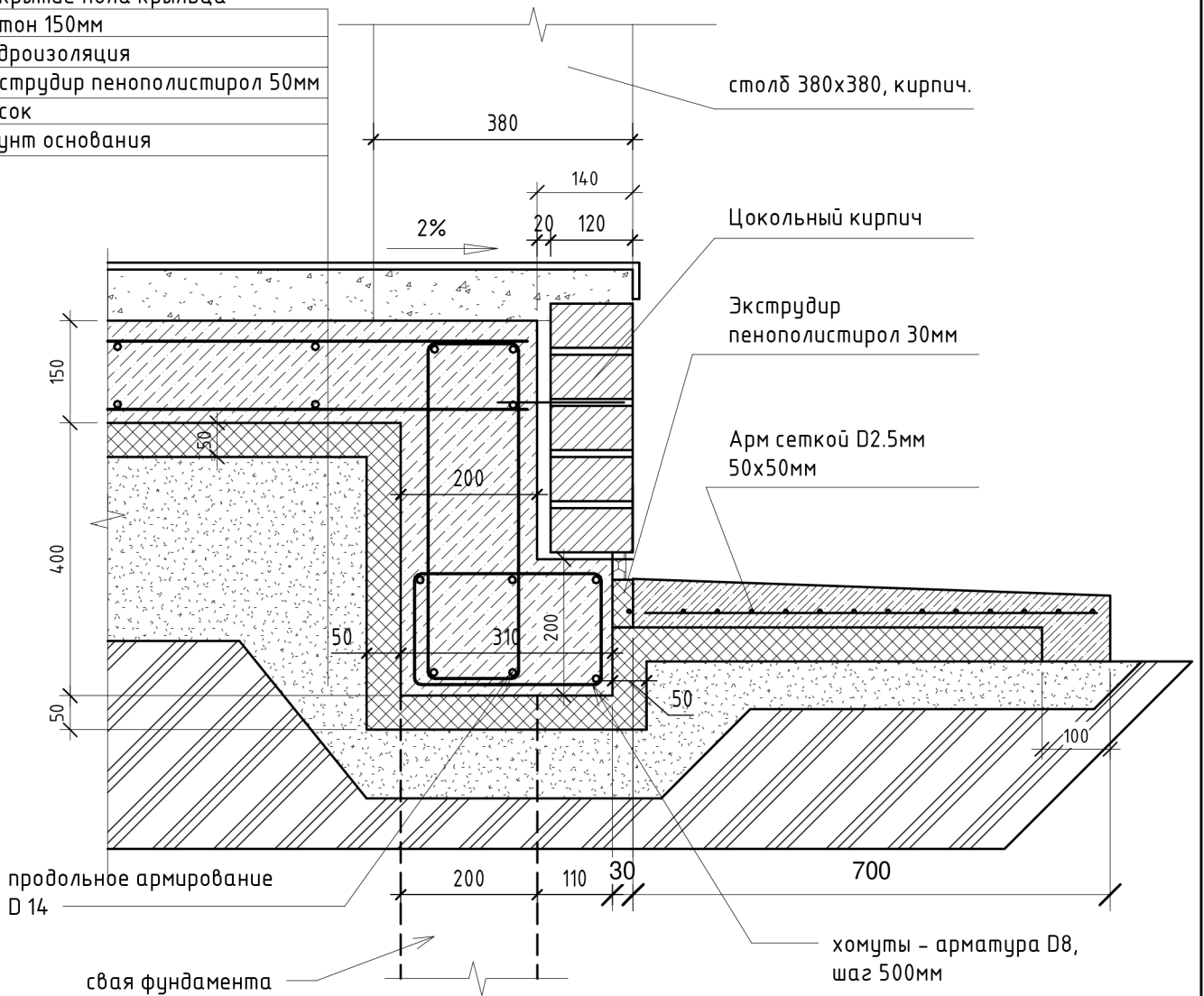
Фундамент, сечение по свае

**Кротов  
СТРОЙ**



## Фундамент крыльца

Покрытие пола крыльца  
 Бетон 150мм  
 Гидроизоляция  
 Экструдир пенополистирол 50мм  
 Песок  
 Грунт основания



Пономарев А.Б.

М.О., Богородский городской округ, г.Электроугли,  
 микрорайон Светлый, ул.Сафоновская, земельный участок 6

Заказчик Пономарев А.Б.

Индивидуальный жилой дом

Стадия Лист Листов

П 20

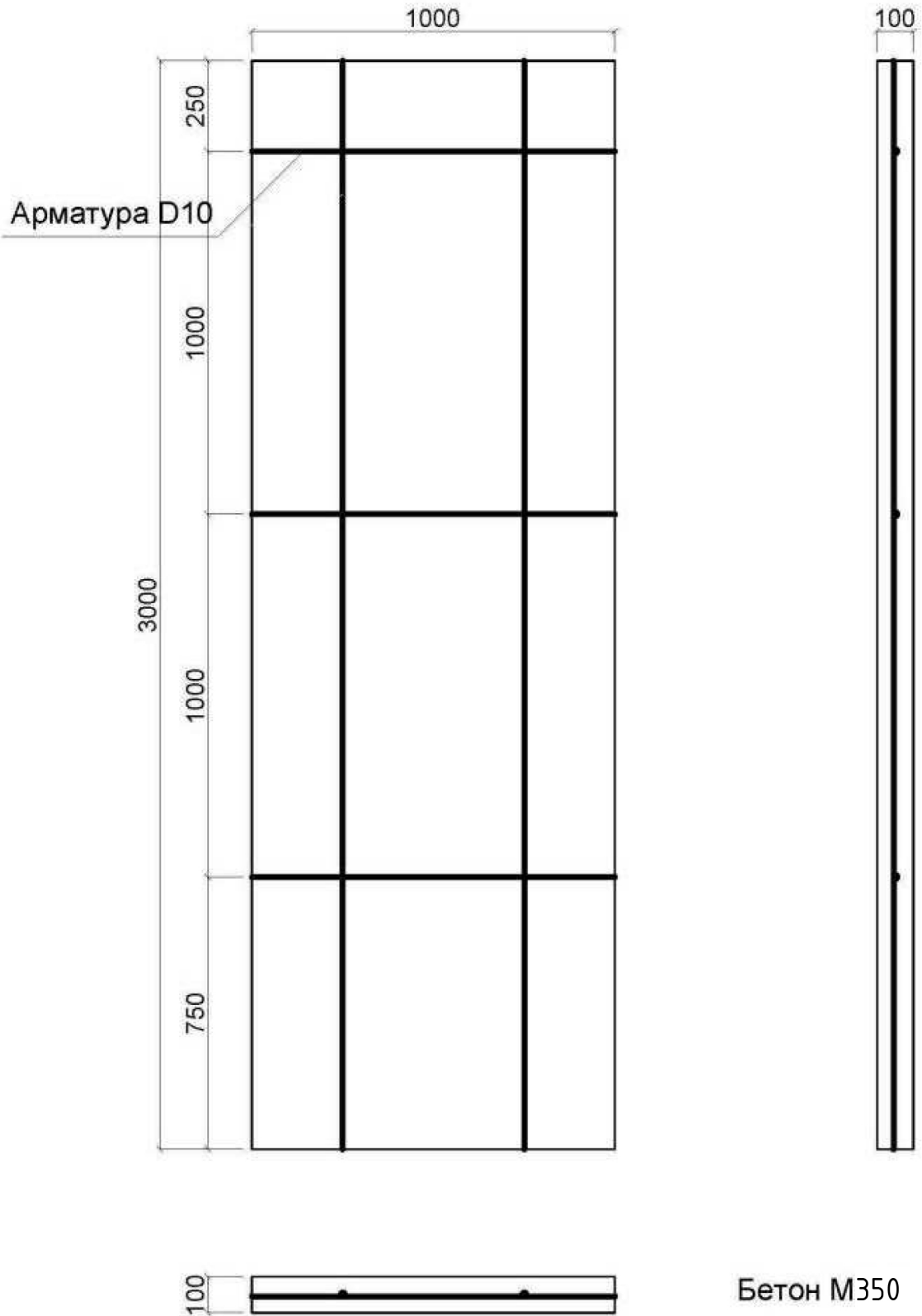
ГИП Щербаков А.А.

Архитектор Фонарёв Н.Г.

Цоколь террасы



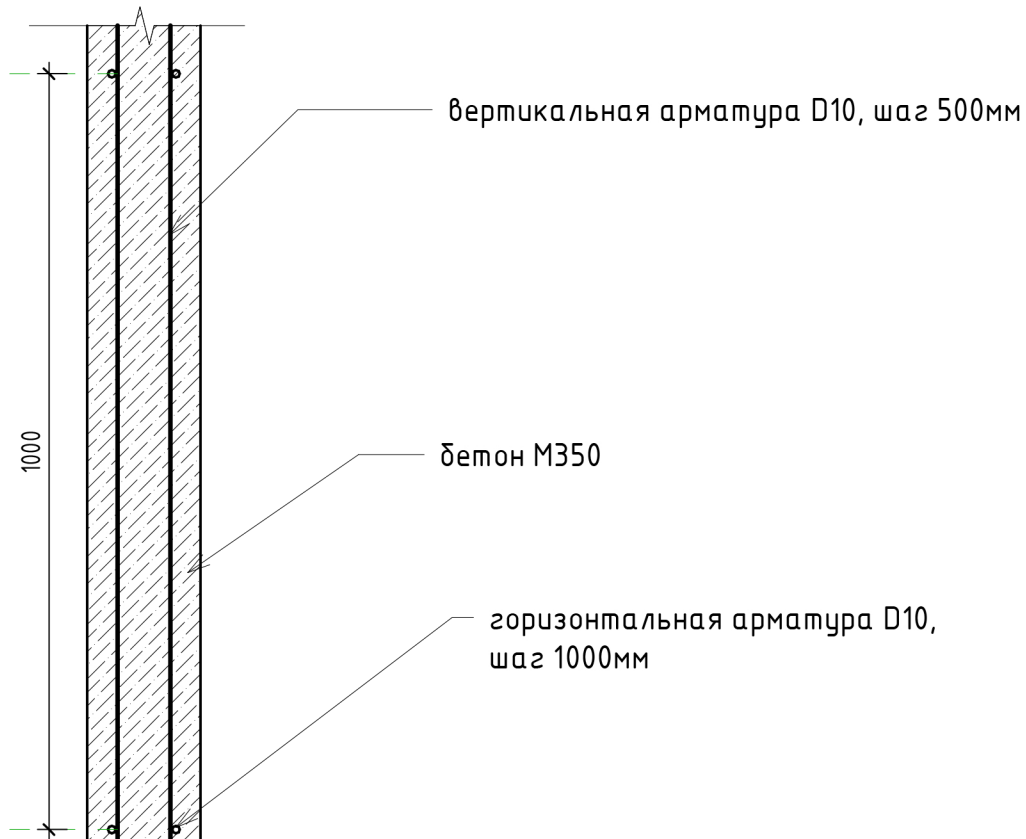
Схема армирования стен 100 мм



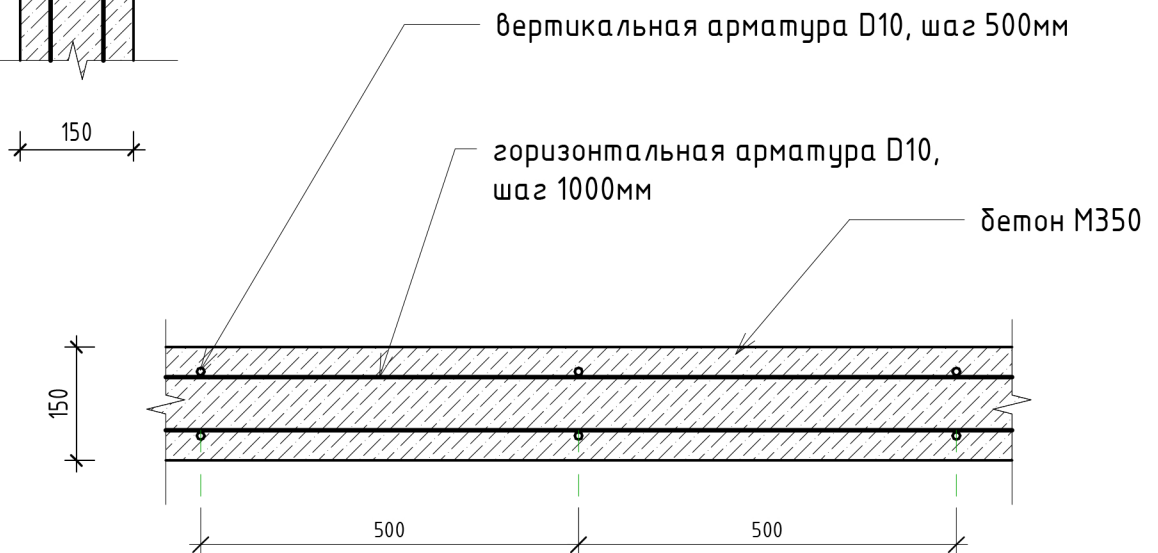
						<b>Пономарев А.Б.</b>		
						М.О., Богородский городской округ, г.Электроугли, микрорайон Светлый, ул.Сафоновская, земельный участок 6		
Заказчик	Пономарев А.Б.					Стадия	Лист	Листов
					Индивидуальный жилой дом	П	20.1	
ГИП	Щербаков А.А.				Армирование стен 100мм	<b>Кротов строй</b>		
Архитектор	Фонарёв Н.Г.							


# Армирование стены 150мм

Вертикальный разрез по стене

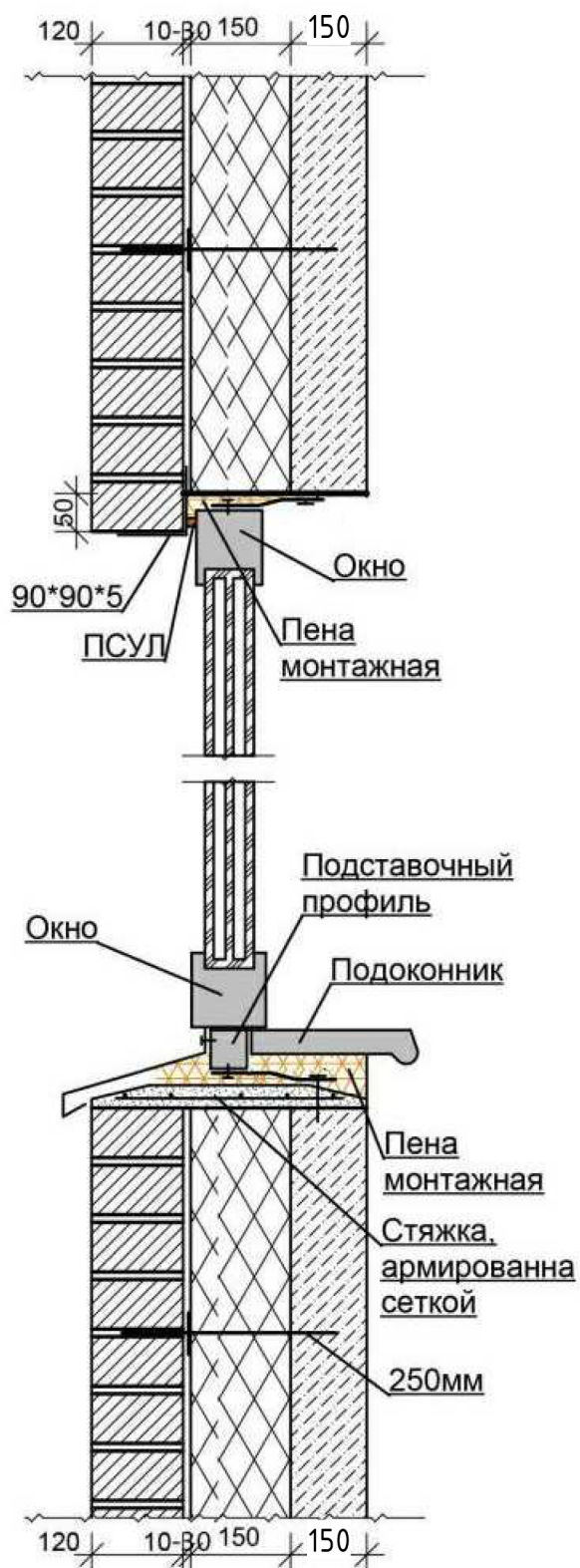
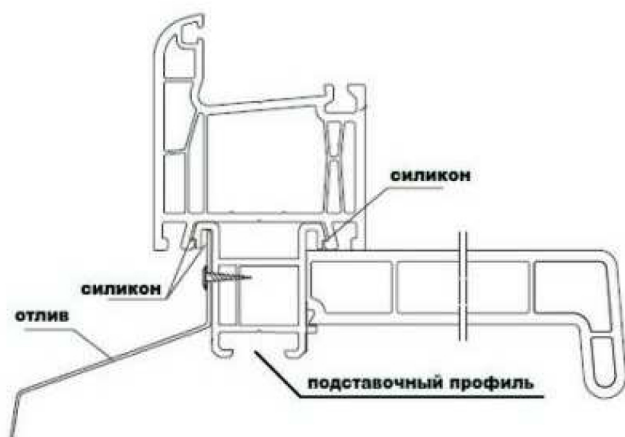
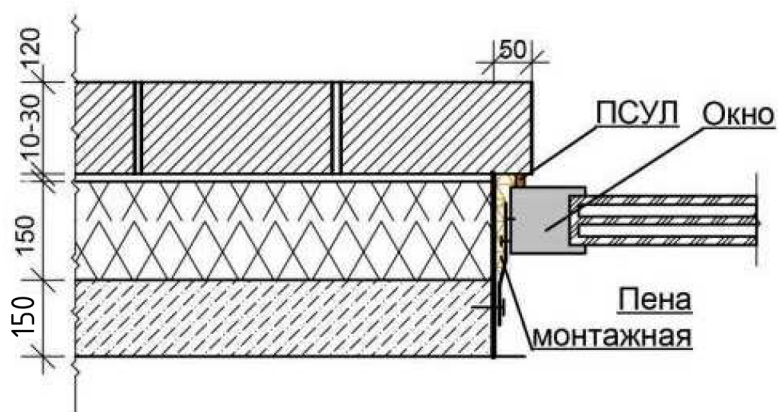


Горизонтальный разрез по стене



				<b>Пономарев А.Б.</b>			
				М.О., Богородский городской округ, г.Электроугли, микрорайон Светлый, ул.Сафоновская, земельный участок 6			
Заказчик	Пономарев А.Б.			Индивидуальный жилой дом	Стадия	Лист	Листов
					П	21	
ГИП	Щербаков А.А.			Армирование стен 150мм	<b>Кротов</b> <b>строй</b> 		
Архитектор	Фонарёв Н.Г.						

### Узел окна



**Пономарев А.Б.**

М.О., Богородский городской округ, г.Электроугли, микрорайон Светлый, ул.Сафоновская, земельный участок 6

Заказчик Пономарев А.Б.

Индивидуальный жилой дом

Стадия

Лист

Листов

П

22

ГИП Щербаков А.А.

Архитектор Фонарёв Н.Г.

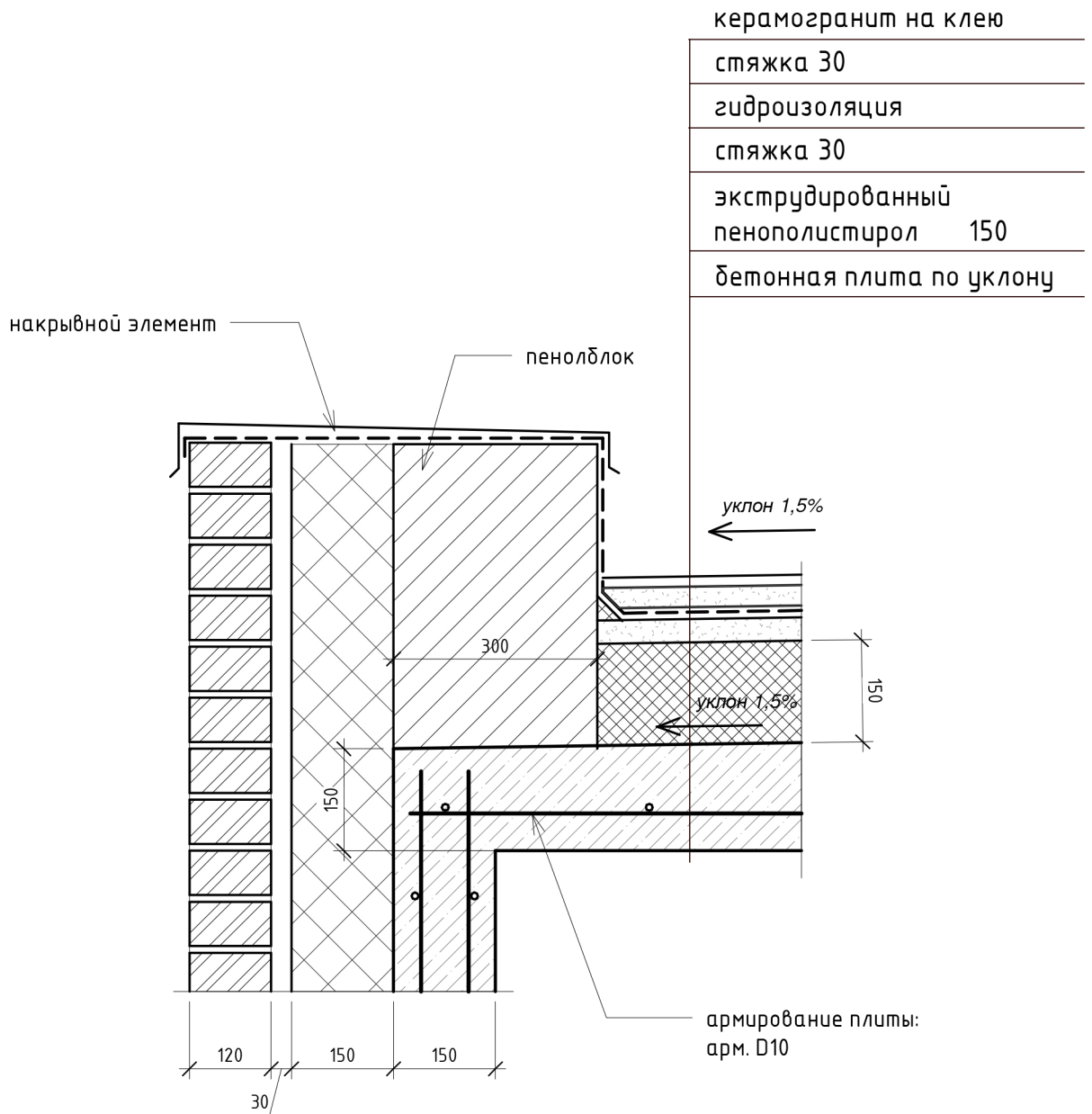
Узел примыкания окна








# Парапет кровли

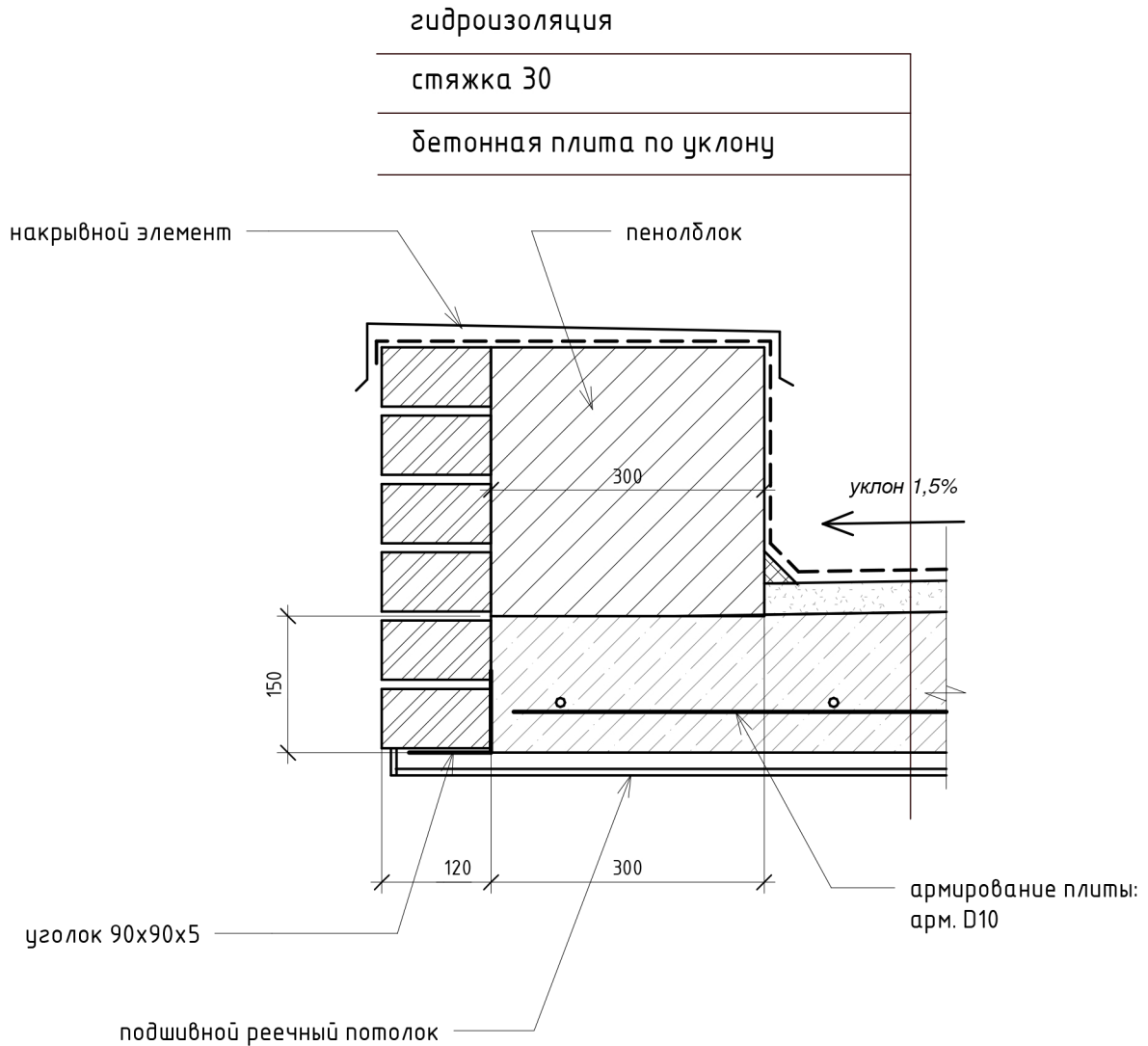


**Примечания:**

1. Направление разуклонки кровли показано условно. Направление разуклонки см. на плане кровли.

				<b>Пономарев А.Б.</b>		
				М.О., Богородский городской округ, г.Электроугли, микрорайон Светлый, ул.Сафоновская, земельный участок 6		
Заказчик	Пономарев А.Б.			Стадия	Лист	Листов
				П	24	
ГИП	Щербаков А.А.			<b>Кротов</b> <b>строй</b> 		
Архитектор	Фонарёв Н.Г.					
Парапет кровли						

# Парапет плоского навеса



**Примечания:**

1. Направление разуклонки кровли показано условно. Направление разуклонки см. на плане кровли.

				<b>Пономарев А.Б.</b>			
				М.О., Богородский городской округ, г.Электроугли, микрорайон Светлый, ул.Сафоновская, земельный участок 6			
Заказчик	Пономарев А.Б.			Индивидуальный жилой дом	Стадия	Лист	Листов
					П	25	
ГИП	Щербаков А.А.			Парапет навеса крыльца	<b>Кротов СТРОЙ</b>		
Архитектор	Фонарёв Н.Г.						