

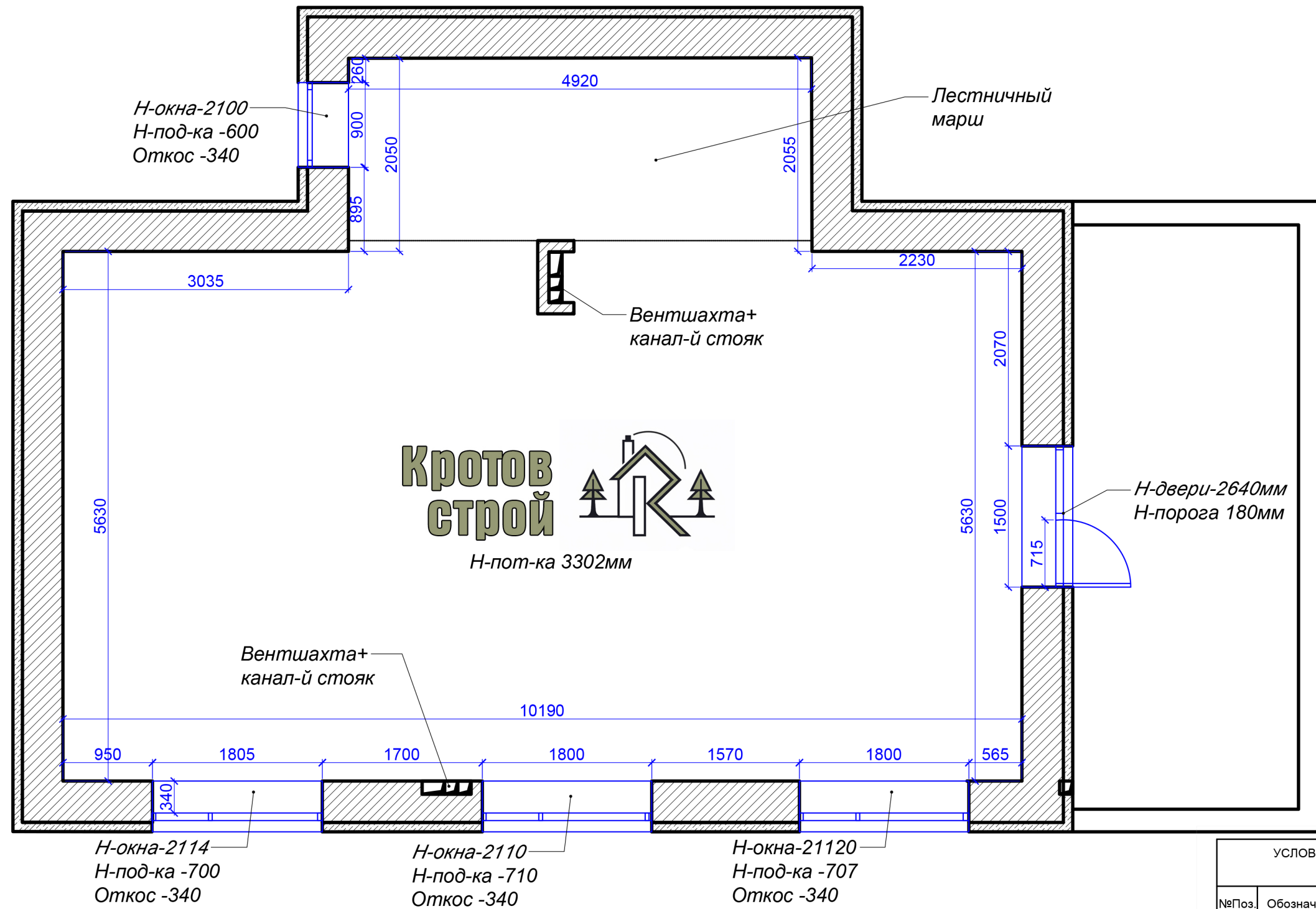
**Кротов  
строй**



**ДИЗАЙН ПРОЕКТ  
ЗАГОРОДНОГО ДОМА**

**МО Одинцовский район, хутор Рожновка.  
Гостевой дом 2-й этаж  
Стадия Р**

**Москва 2022.**

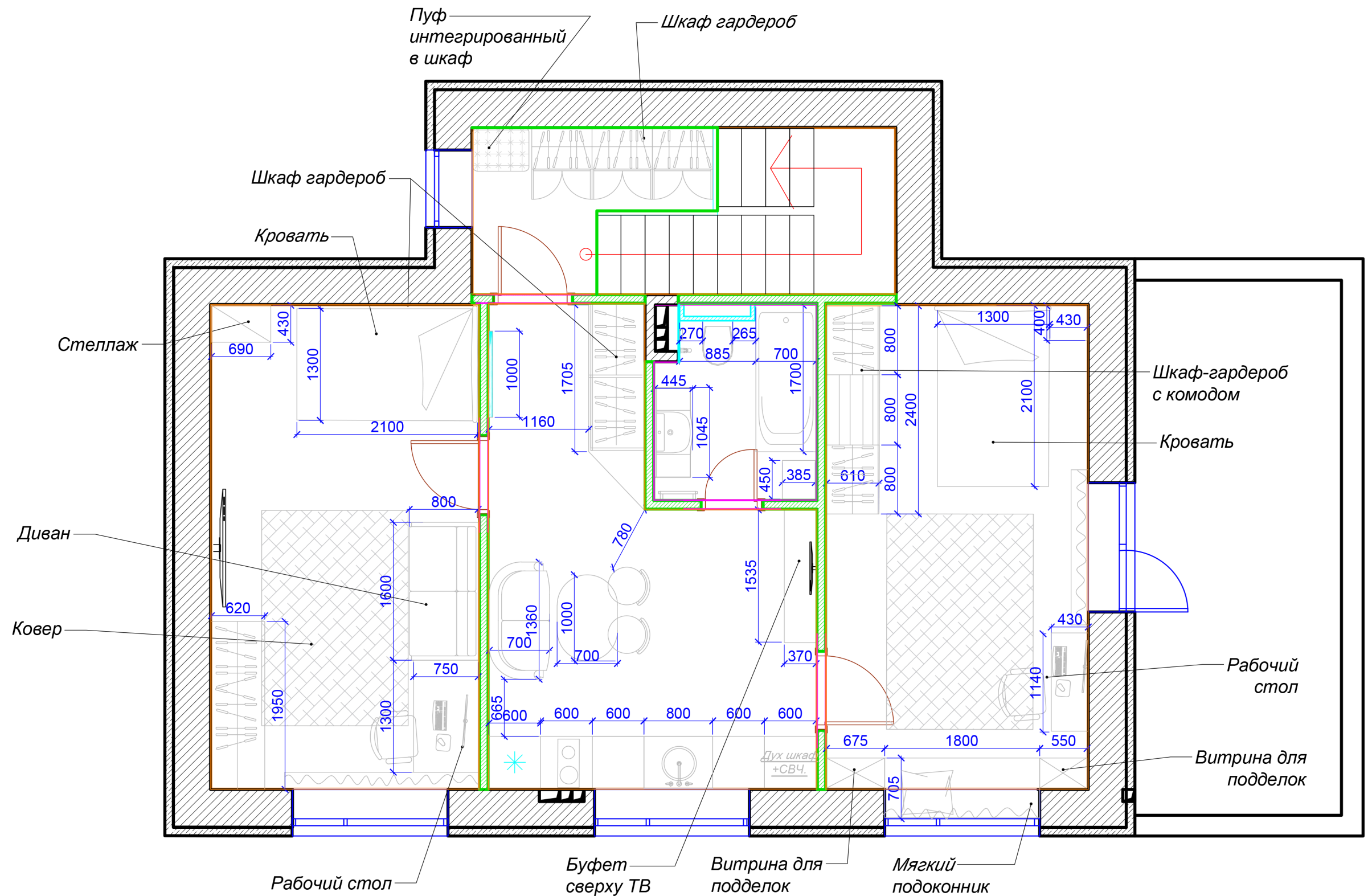


УСЛОВНЫЕ ОБОЗНАЧЕНИЯ СТЕН И ПЕРЕГОРОДОК			
№Поз.	Обозначение	Тип стены (перегородки), материал	Кол-во
1		Стена капитальная кирпичная	-
2		Стена капитальная ж/бетонная	-

- Примечания:**
- 1 - Не вносить изменений в утвержденный проект без письменного согласия проектировщиков.
  - 2 - Обо всех неточностях неоткладывая сообщить разработчикам проекта.
  - 3 - В проекте даны проектные размеры, фактические могут меняться.
  - 4 - При необходимости демонтировать все перегородки. Уточнить на этапе демонтажных работ.
  - 5 - Демонтаж стяжки в необходимых местах для монтажа водяных коммуникаций.

Кол.уч.	Лист	№Док.	Подпись	Дата	МО Одинцовский район, хутор Рожновка.				АИ			
Дизайнер	Димчогло В.				Дизайн проект загородного дома.				Стадия	Масштаб	Лист	Листов
Заказчик	Морозова Е.								Р	1:50	2	36
					Обмерный план							

План с расстановкой мебели  
гостевого дома.  
2-й этаж  
М - 1:50



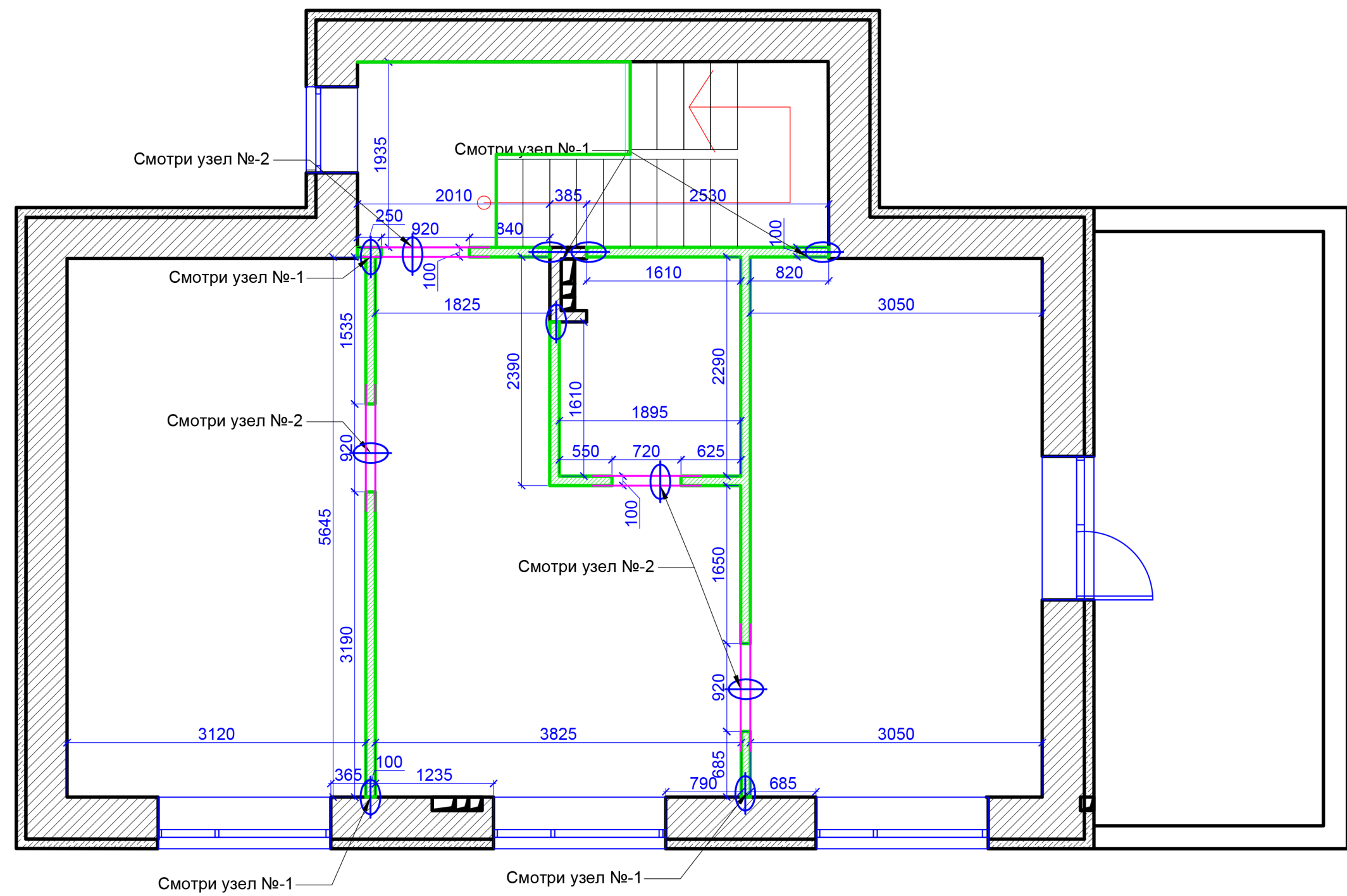
Примечания:

1. Все размеры даны от черновых стен, необходимо уточнить по месту.
2. Недопускается вносить изменения в проект без письменного согласования авторов проекта.

**Внимание!!! О всех выявленных отклонениях необходимо безотлагательно сообщить авторам проекта.**

Кол.уч.	Лист	№Док.	Подпись	Дата	МО Одинцовский район, хутор Рожновка.				АИ			
Дизайнер	Димчогло В.				Дизайн проект загородного дома.				Стадия	Масштаб	Лист	Листов
Заказчик	Морозова Е.								Р	1:50	3	36
					План расстановки мебели гостевого дома 2-й этаж.				Кротевстрой			

План возводимых  
перегородок  
2-й этаж  
М - 1:50



Высота дверных проемов  
от чистого пола 2070мм

1. Минимальная глубина опирания перемычки в несущих стенах и перегородках - 200 мм.
2. Перемычки могут устанавливаться непосредственно на поверхность стены («открытая» установка) или быть утопленными в предварительно подготовленные пазы в стене в зоне контакта («скрытая» установка, или установка «в потай»). Последний способ позволяет уменьшить затраты на отделочные работы.
3. Обеспечить антикоррозийную защиту готовой детали в соответствии с требованиями СП 28.13330.2012.

Примечания:

1. Все размеры даны от черновых стен, необходимо уточнить по месту.
2. Недопускается вносить изменения в проект без письменного согласования авторов проекта.

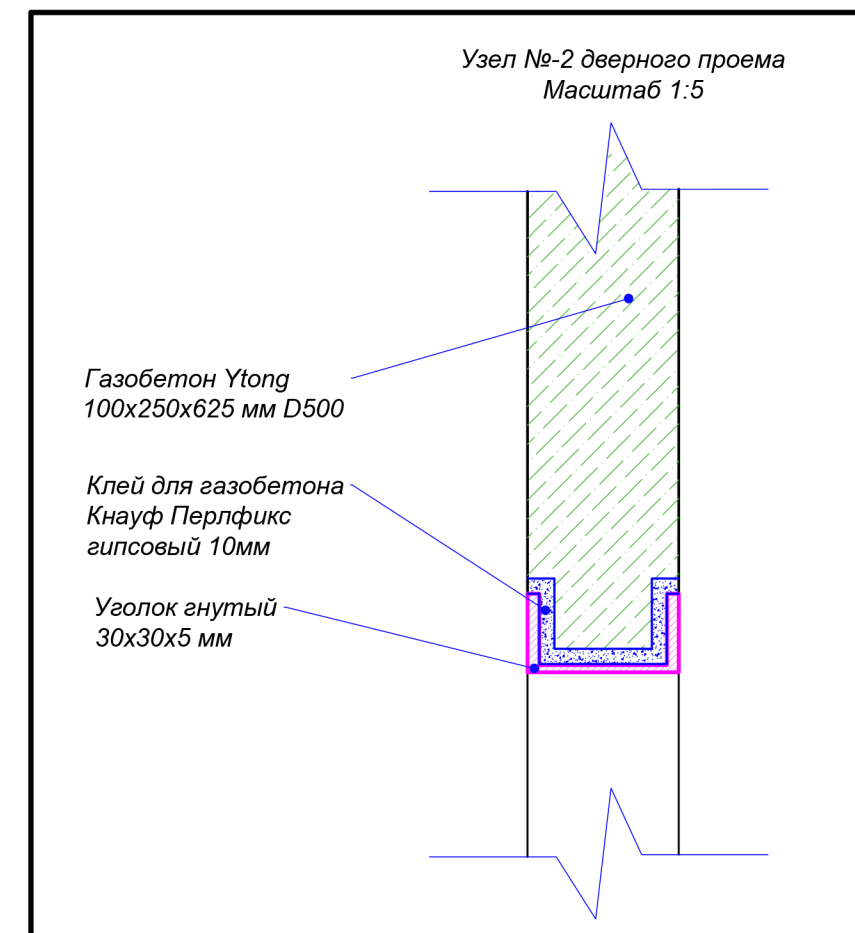
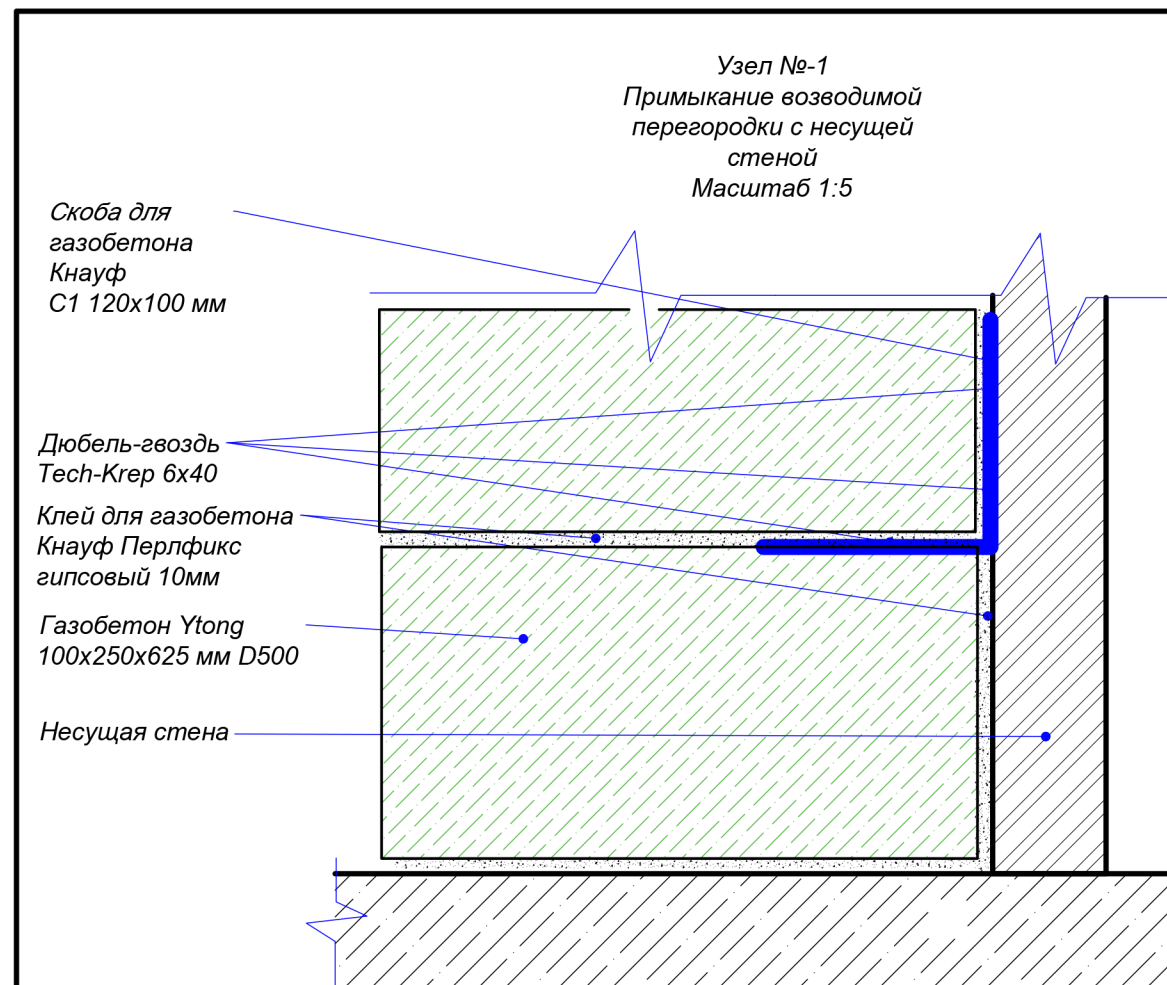
**Внимание!!!** О всех выявленных отклонениях необходимо безотлагательно сообщить авторам проекта.

УСЛОВНЫЕ ОБОЗНАЧЕНИЯ СТЕН И ПЕРЕГОРОДОК		
№Поз.	Обозначение	Тип стены (перегородки), материал
1		Перегородки возводимые из газобетона 100 мм
2		Существующие Ж/Б стены

Кол.уч.	Лист	№Док.	Подпись	Дата	МО Одинцовский район, хутор Рожновка.				АИ
Дизайнер	Димчогло В.				Дизайн проект загородного дома.	Стадия	Масштаб	Лист	Листов
Заказчик	Морозова Е.					Р	1:50	3	36
					План возводимых перегородок 2-й этаж.				

# Узлы возводимых перегородок

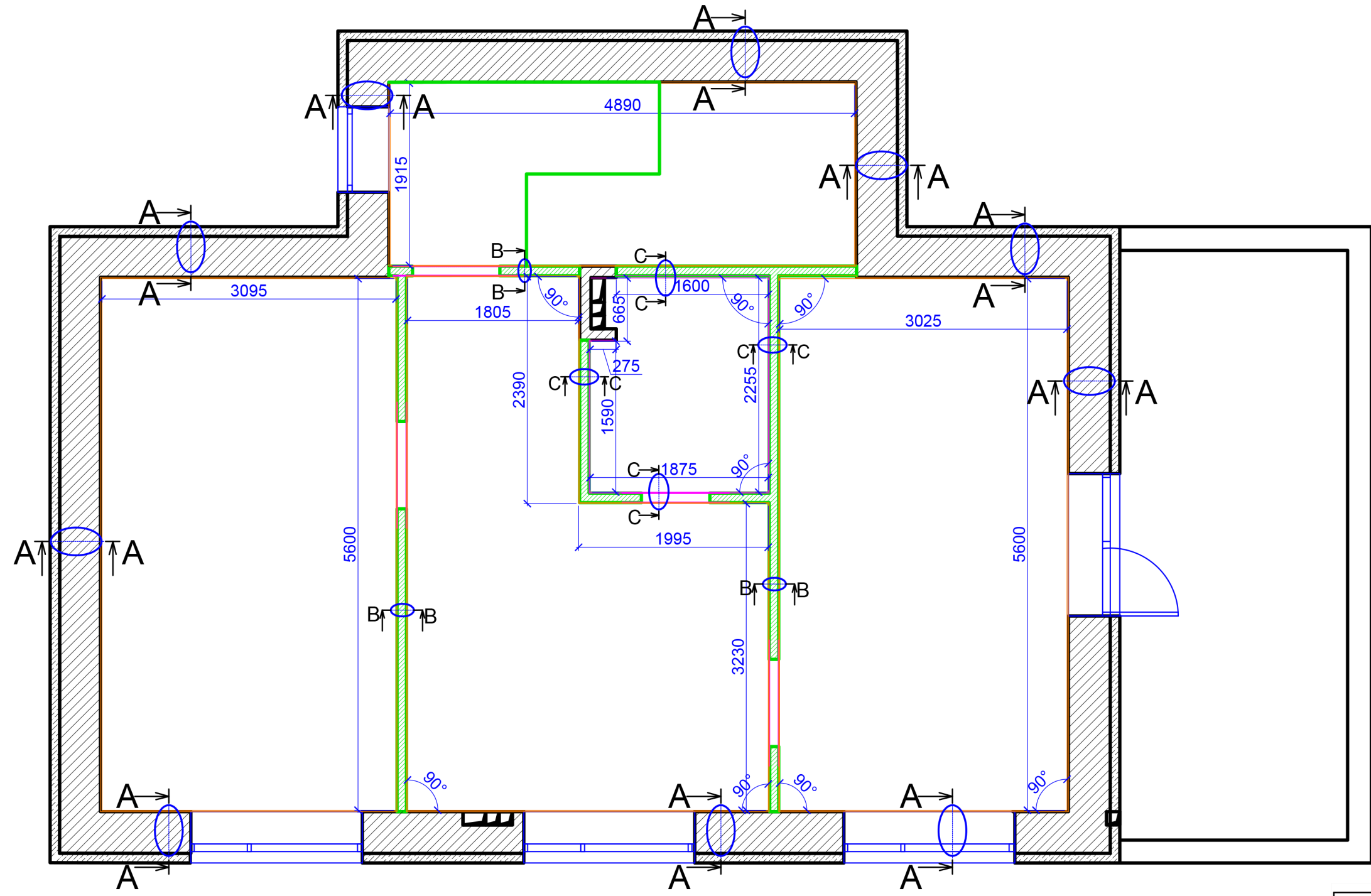
М - 1:5



1. Минимальная глубина опирания перемычки в ненесущих стенах и перегородках - 200 мм.
2. Перемычки могут устанавливаться непосредственно на поверхность стены («открытая» установка) или быть утопленными в предварительно подготовленные пазы в стене в зоне контакта («скрытая» установка, или установка «в потай»). Последний способ позволяет уменьшить затраты на отделочные работы.
3. Обеспечить антикоррозийную защиту готовой детали в соответствии с требованиями СП 28.13330.2012.

Кол.уч.	Лист	№Док.	Подпись	Дата	МО Одинцовский район, хутор Рожновка.				АИ
Дизайнер	Димчогло В.				Дизайн проект загородного дома.	Стадия	Масштаб	Лист	Листов
Заказчик	Морозова Е.					Р	1:50	3	36
					Узлы возводимых перегородок.				Кротов Строй

План черновой отделки стен  
2-й этаж  
М - 1:50



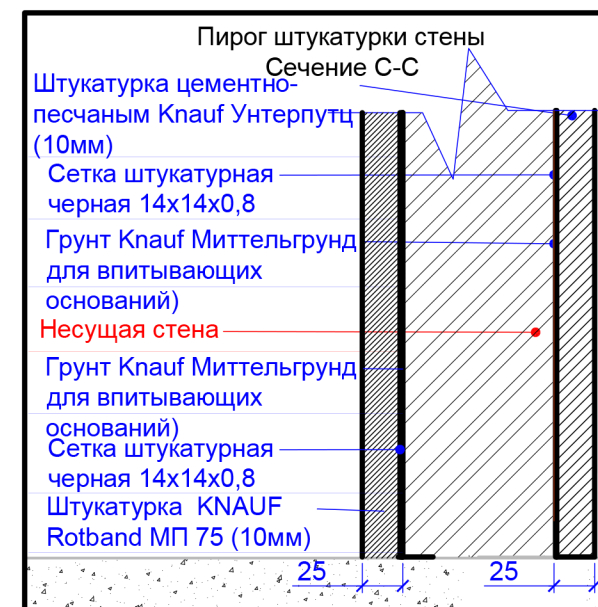
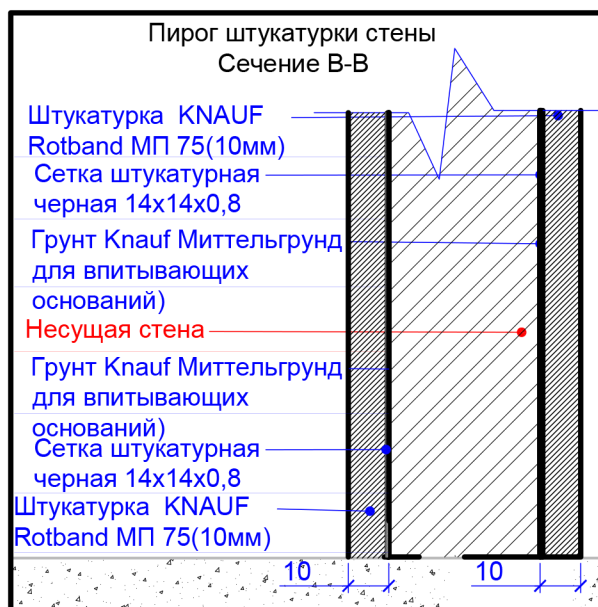
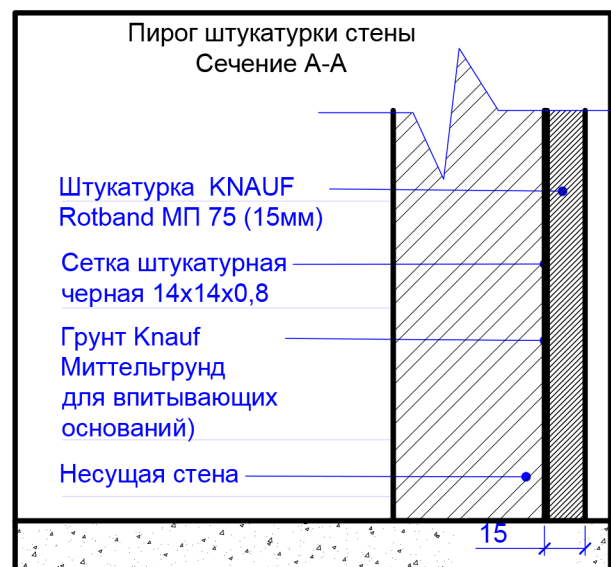
УСЛОВНЫЕ ОБОЗНАЧЕНИЯ СТЕН И ПЕРЕГОРОДОК		
№Поз.	Обозначение	Тип стены (перегородки), материал
1		Перегородки возводимые из газобетона 100 мм
2		Существующие Ж/Б стены
3		Штукатурка стен цементно-песчаным Кнауф Унтерпутц
4		Штукатурка гипсовым составом МП 75

Примечания:  
1. Все размеры даны от черновых стен, необходимо уточнить по месту.  
2. Недопускается вносить изменения в проект без письменного согласования авторов проекта.  
**Внимание!!! О всех выявленных отклонениях необходимо безотлагательно сообщить авторам проекта.**

Кол.уч.	Лист	№Док.	Подпись	Дата	МО Одинцовский район, хутор Рожновка.				АИ
Дизайнер	Димчогло В.				Дизайн проект загородного дома.	Стадия	Масштаб	Лист	Листов
Заказчик	Морозова Е.					Р	1:50	3	36
					План черновой отделки стен. 2-й этаж.				

Узлы черновой отделки стен.

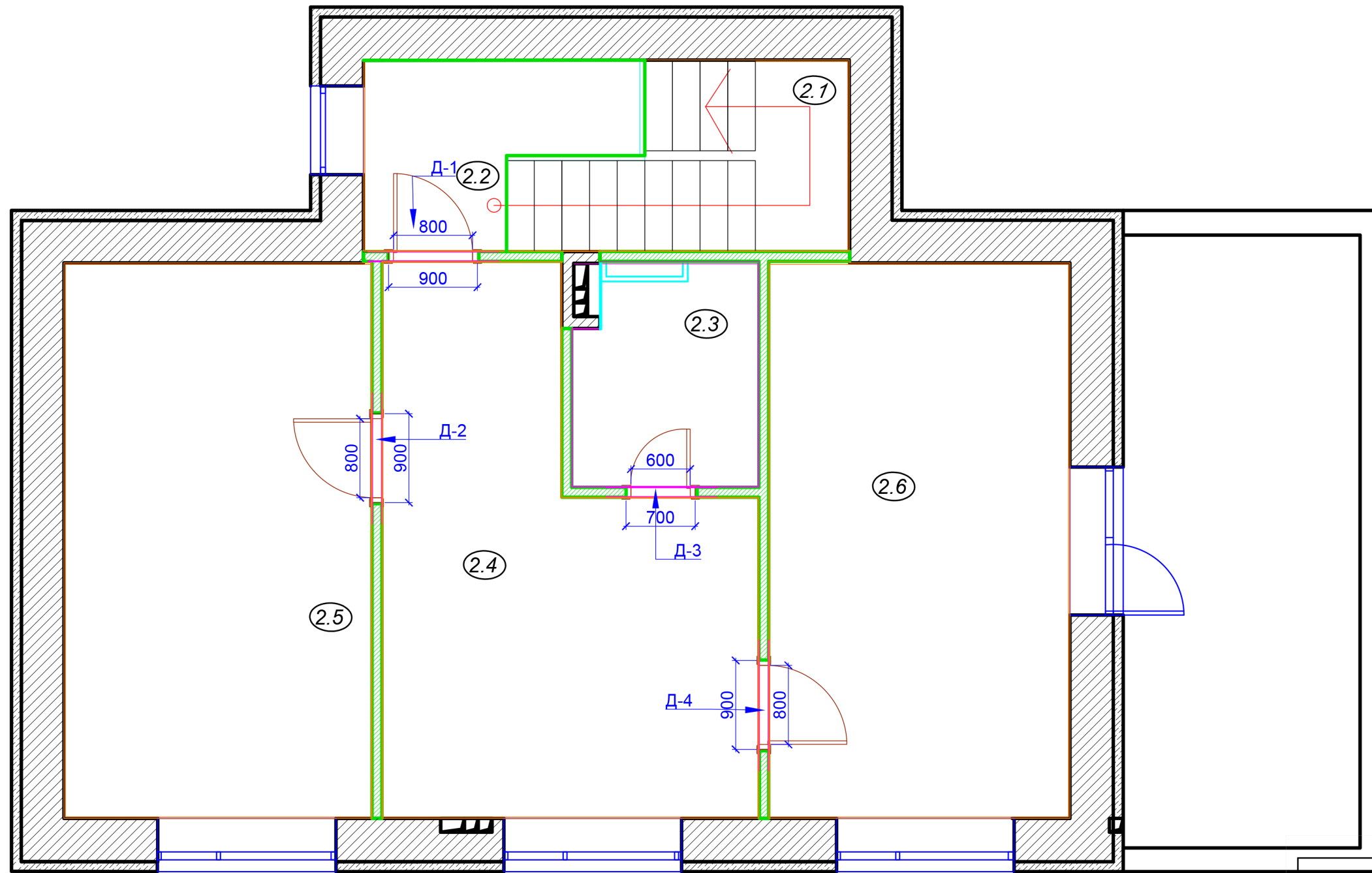
М - 1:5



Кол.уч.	Лист	№Док.	Подпись	Дата	МО Одинцовский район, хутор Рожновка.	АИ
Дизайнер	Димчогло В.				Дизайн проект загородного дома.	Стадия
Заказчик	Морозова Е.					Р
						Масштаб
						1:50
						Лист
						3
						Листов
						36
					Узлы черновой отделки стен.	Кротов строй

План маркировочный  
М - 1:50

ПЛОЩАДИ ПОМЕЩЕНИЙ		
Номер по плану	Наименование	Площадь м2
2.1	Лестничный марш	4,56
2.2	Холл/коридор	4,96
2.3	Ванная	4,11
2.4	Кухня	16,75
2.5	Комната отца	17,51
2.6	Комната матери	17,24
Общая площадь проек-ния		65,13



Ведомость заполнения проектных дверных проемов.

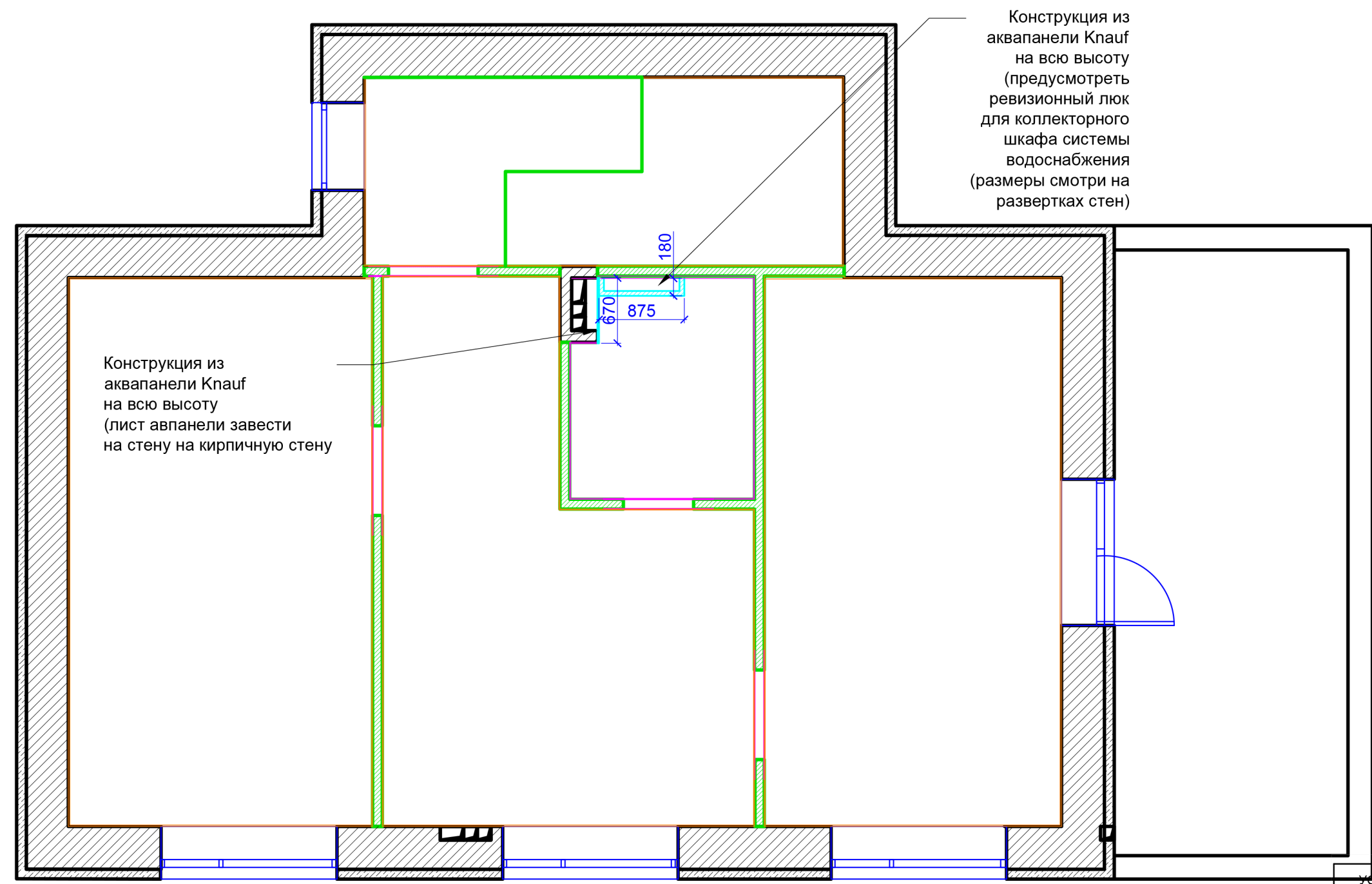
Маркировка дверей	Обозначение	Размер полотна (мм)	Размер Проема (Мм)	Кол-Во
Д-1	Распашная дверь	800xh2000	900xh2070	1
Д-2	Распашная дверь	800xh2000	900xh2070	1
Д-3	Распашная дверь	600*h2000	700xh2070	1
Д-4	Распашная дверь	800*h2000	900*h2070	1

**Примечания:**  
 1 - Размеры проемов уточнять после получения ТЗ от подрядчика по дверям.  
 2 - Обязательно осуществить контрольный замер после возведения перегородок и формирования проемов.

Кол.уч.	Лист	№Док.	Подпись	Дата	МО Одинцовский район, хутор Рожновка.				АИ			
Дизайнер	Димчогло В.				Дизайн проект загородного дома.				Стадия	Масштаб	Лист	Листов
Заказчик	Морозова Е.								Р	1:50	7	36
					План маркировочный				Кротов строй			



План черновой отделки стен  
2-й этаж  
М - 1:50



Конструкция из аквапанели Knauf на всю высоту (лист аквапанели завести на стену на кирпичную стену)

Конструкция из аквапанели Knauf на всю высоту (предусмотреть ревизионный люк для коллекторного шкафа системы водоснабжения (размеры смотри на развертках стен))

УСЛОВНЫЕ ОБОЗНАЧЕНИЯ СТЕН И ПЕРЕГОРОДОК

№Поз.	Обозначение	Тип стены (перегородки), материал
1		Перегородки возводимые из газобетона 100 мм
2		Существующие Ж/Б стены
3		Штукатурка стен цементно-песчаным Knauf Унтерпутц
4		Штукатурка гипсовым составом МП 75
5		Перегородки возводимые из аквапанели Knauf

Примечания:

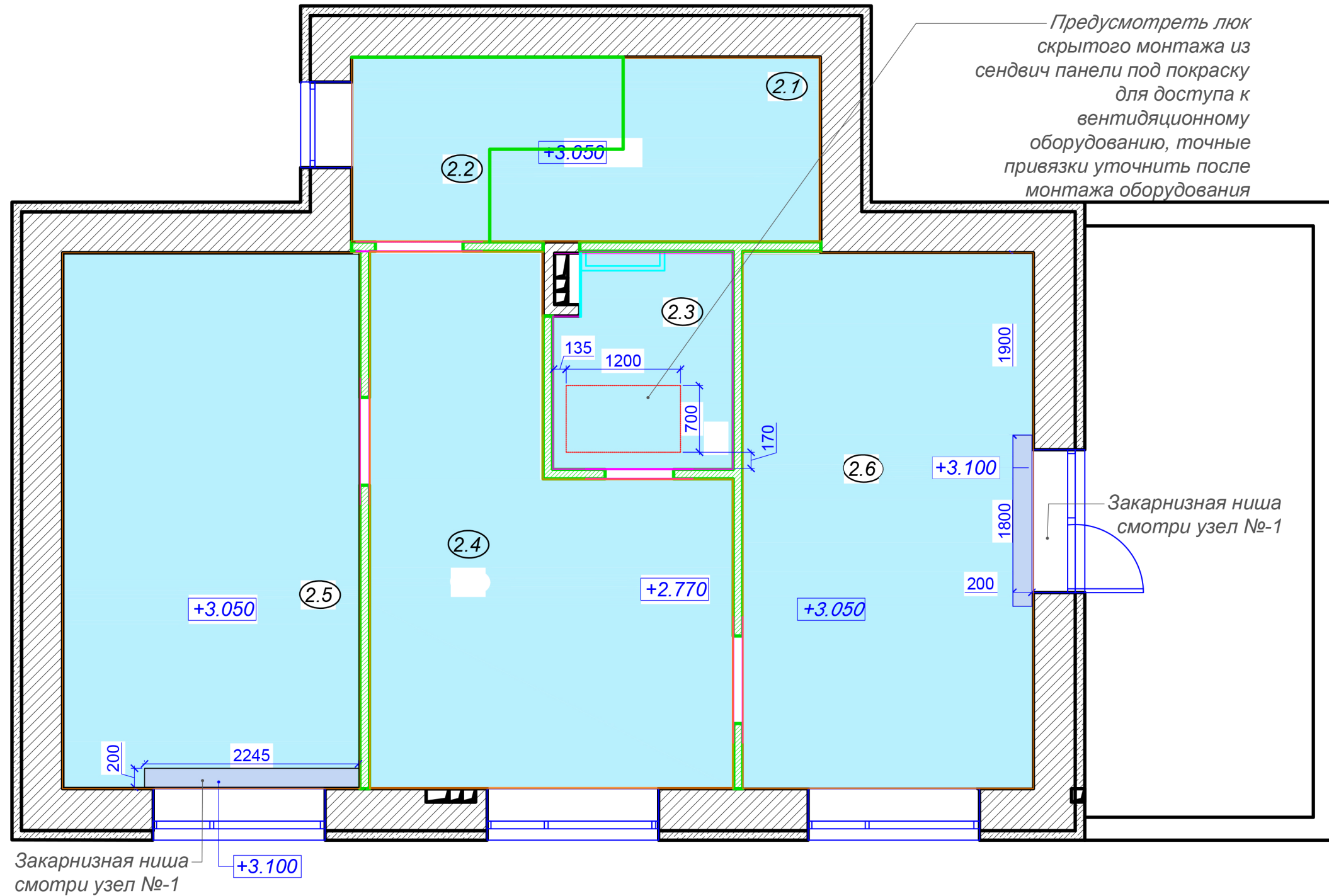
1. Все размеры даны от черновых стен, необходимо уточнить по месту.
2. Недопускается вносить изменения в проект без письменного согласования авторов проекта.

**Внимание!!! О всех выявленных отклонениях необходимо безотлагательно сообщить авторам проекта.**

Кол.уч.	Лист	№Док.	Подпись	Дата	МО Одинцовский район, хутор Рожновка.				АИ
Дизайнер	Димчогло В.				Дизайн проект загородного дома.	Стадия	Масштаб	Лист	Листов
Заказчик	Морозова Е.					Р	1:50	3	36
					План черновой отделки стен. 2-й этаж.				

План потолков  
М - 1:50

ПЛОЩАДИ ПОМЕЩЕНИЙ		
Номер по плану	Наименование	Площадь м2
2.1	Лестничный марш	4,56
2.2	Холл/коридор	4,96
2.3	Ванная	4,11
2.4	Кухня	16,75
2.5	Комната отца	17,51
2.6	Комната матери	17,24
Общая площадь проек-ния		65,13

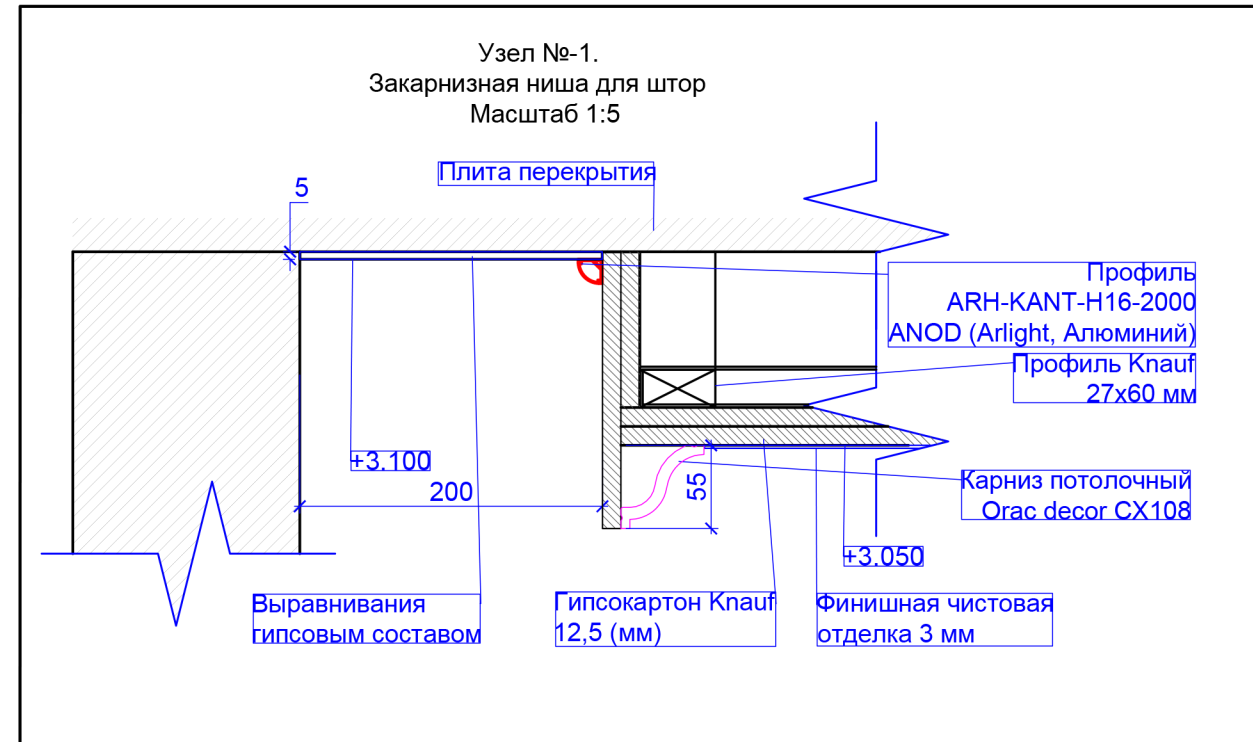


УСЛОВНЫЕ ОБОЗНАЧЕНИЯ ПОТОЛКА			
№	Вид	Наименование	М2
1		Потолок из ГКЛ Покраска Ral 9003	-
2		Выравнивание потолка гипсовым составом	-

Примечания:  
1- План потолков смотреть совместно с сечениями.  
2- Монтажные отверстия под встроенные светильники осуществлять после получения технического задания по осветительному оборудованию.

Кол.уч.	Лист	№Док.	Подпись	Дата	МО Одинцовский район, хутор Рожновка.				АИ
Дизайнер	Димчогло В.				Дизайн проект загородного дома.	Стадия	Масштаб	Лист	Листов
Заказчик	Морозова Е.					Р	1:50	12	36
					План потолков	Кротов Строй			

Узел потолка  
М - 1:5



Кол.уч.	Лист	№Док.	Подпись	Дата	МО Одинцовский район, хутор Рожновка.				АИ
Дизайнер	Димчогло В.				Дизайн проект загородного дома.	Стадия	Масштаб	Лист	Листов
Заказчик	Морозова Е.					Р	1:50	3	36
					Узел потолка	Кротов СТРОЙ			

План потолочных карнизов

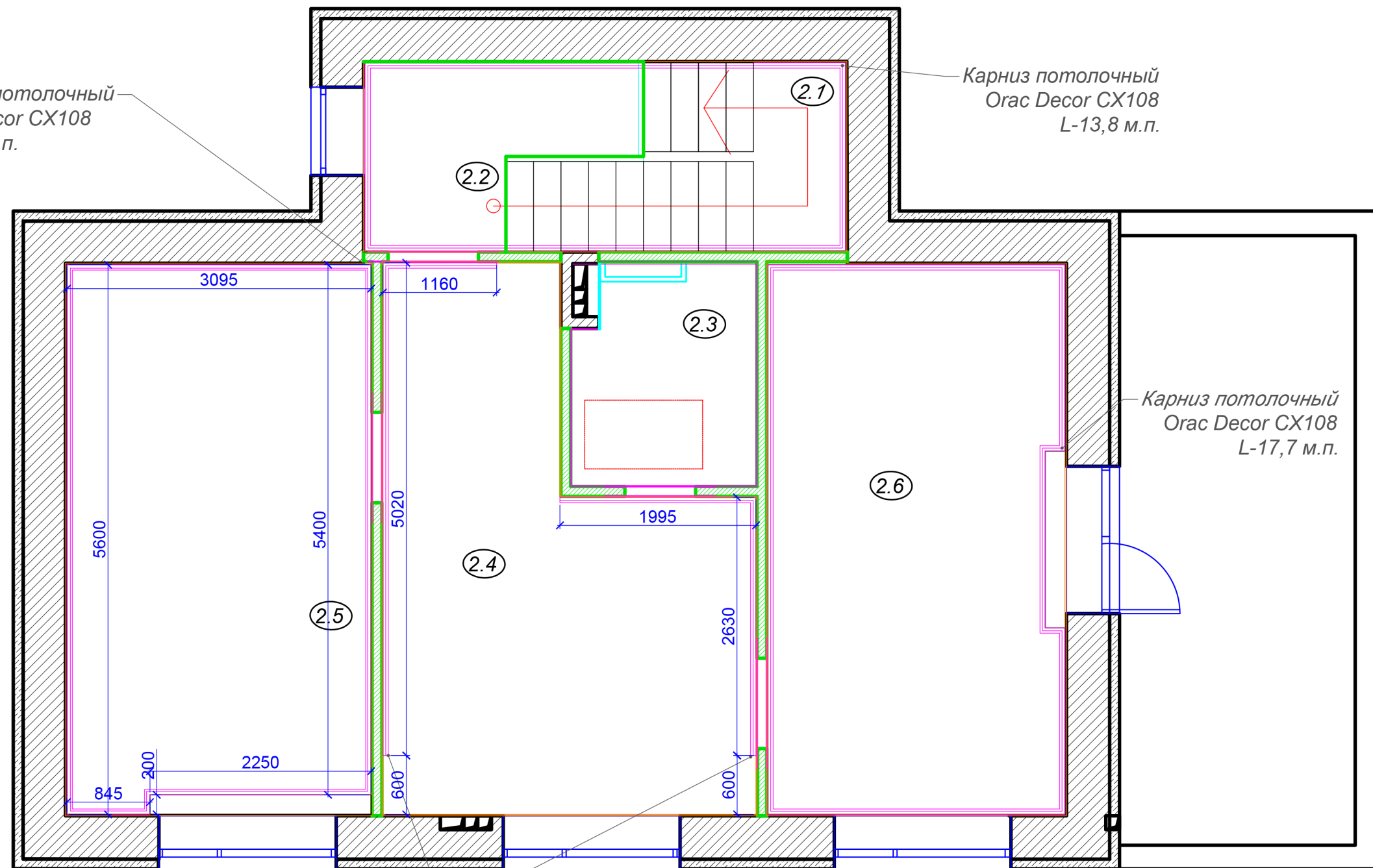
М - 1:50

ПЛОЩАДИ ПОМЕЩЕНИЙ		
Номер по плану	Наименование	Площадь м2
2.1	Лестничный марш	4,56
2.2	Холл/коридор	4,96
2.3	Ванная	4,11
2.4	Кухня	16,75
2.5	Комната отца	17,51
2.6	Комната матери	17,24
Общая площадь проек-ния		65,13

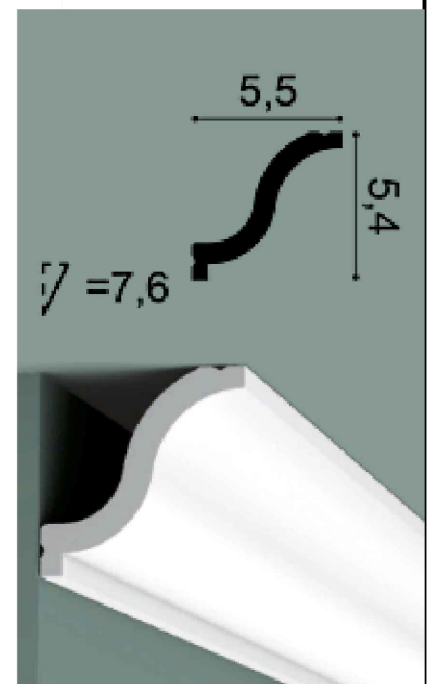
Карниз потолочный  
Orac Decor CX108  
L-17,4 м.п.

Карниз потолочный  
Orac Decor CX108  
L-13,8 м.п.

Карниз потолочный  
Orac Decor CX108  
L-17,7 м.п.



Карниз потолочный  
Orac Decor CX108  
L-10,8 м.п.  
(по примыканию карниза  
к встроенным частям мебели  
кухни получить ТЗ от подрядчика  
по мебели )

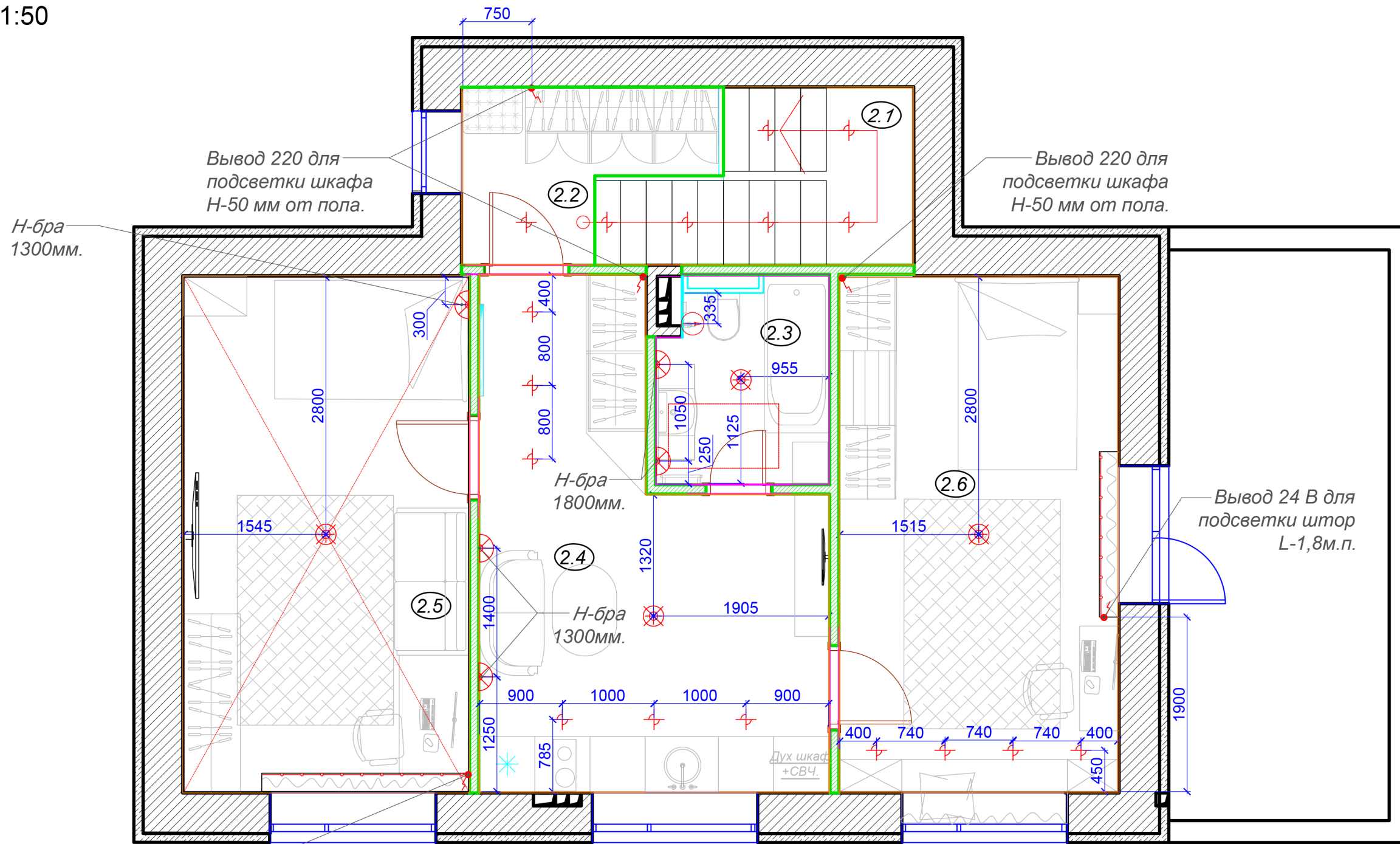


Примечания:

- 1- План потолков смотреть совместно с сечениями.
- 2- Монтажные отверстия под встроенные светильники осуществлять после получения технического задания по осветительному оборудованию.

Кол.уч.	Лист	№Док.	Подпись	Дата	МО Одинцовский район, хутор Рожновка.				АИ
Дизайнер	Димчогло В.				Дизайн проект загородного дома.	Стадия	Масштаб	Лист	Листов
Заказчик	Морозова Е.					Р	1:50	12	36
					План потолочных карнизов.	Кротов строй			

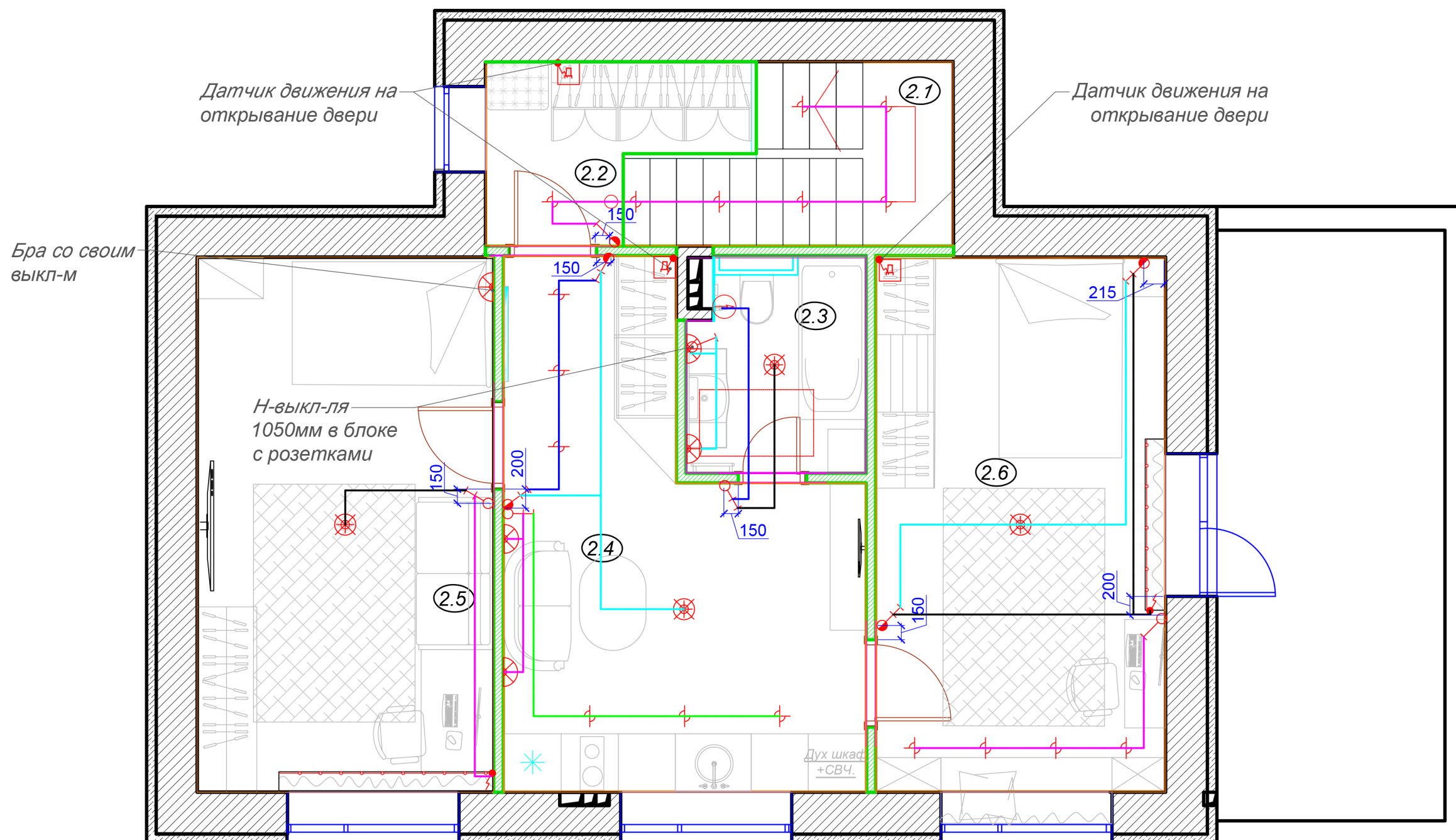
План с расстановкой светильников .  
М - 1:50



УСЛОВНЫЕ ОБОЗНАЧЕНИЯ СВЕТИЛЬНИКОВ			
№ Поз.	Обозначение	Тип освещения	Кол-во
1		Люстра IP 21	-
2		Потолочный накладной светильник IP 21	-
3		Потолочный встраиваемый светильник IP 21	-
4		Потолочный накладной светильник IP 44	-
5		Настенный светильник (Бра) IP 21	-
6		Вывод под освещение	-
7		Подвесной потолочный светильник IP 21	-
8		Вентилятор	-

Кол.уч.	Лист	№Док.	Подпись	Дата	МО Одинцовский район, хутор Рожновка.				АИ
Дизайнер	Димчогло В.				Дизайн проект загородного дома.	Стадия	Масштаб	Лист	Листов
Заказчик	Морозова Е.					Р	1:50	10	36
План с расстановкой светильников									

План с расстановкой выключателей.  
М - 1:50



УСЛОВНЫЕ ОБОЗНАЧЕНИЯ ВЫКЛЮЧАТЕЛЕЙ			
№Поз.	Обозначение	Тип выключателя	Кол-во
1		Одноклавишный	-
2		Одноклавишный проходной	-
3		Двухклавишный	-
4		Двухклавишный Проходной	-
5		Датчик движения	-
6		Группа осветительных приборов	-

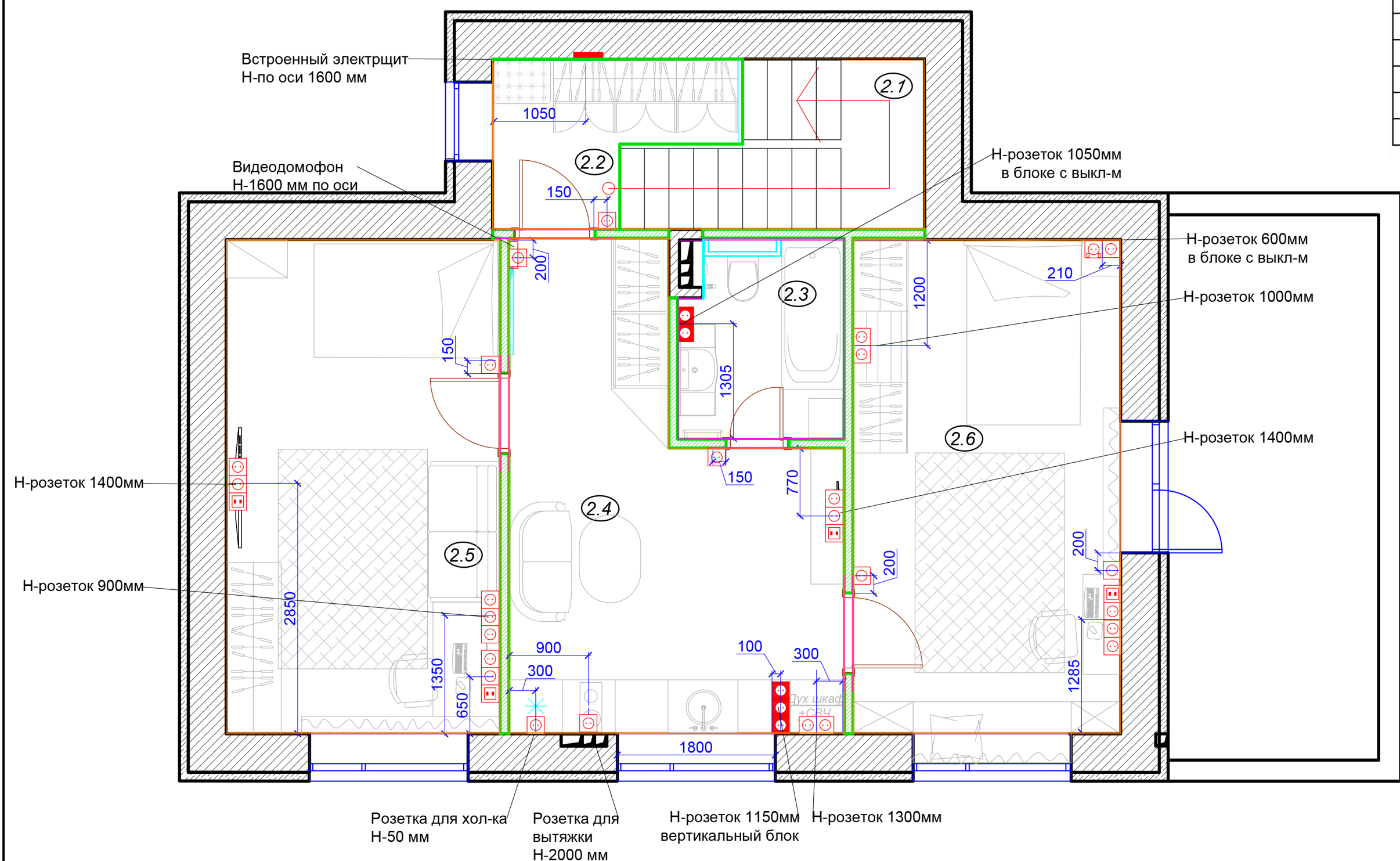
Рекомендации по выводам для выключателей:

- 1- Вывод для выключателей 1000 мм от уровня чистого пола.
- 2- Привязка выключателей указана от центра всего единого блока электрофурнитуры (единая рамка).
- 3- Все выключатели монтируются на расстоянии 150 мм от внешнего угла, кроме указанных отдельно.

Кол.уч.	Лист	№Док.	Подпись	Дата	МО Одинцовский район, хутор Рожновка.				АИ
Дизайнер	Димчогло В.				Дизайн проект загородного дома.	Стадия	Масштаб	Лист	Листов
Заказчик	Морозова Е.					Р	1:50	10	36
План с расстановкой выключателей									

План с расстановкой электрооборудования .  
М - 1:50

ПЛОЩАДИ ПОМЕЩЕНИЙ		
Номер по плану	Наименование	Площадь м2
2.1	Лестничный марш	4,56
2.2	Холл/коридор	4,96
2.3	Ванная	4,11
2.4	Кухня	16,75
2.5	Комната отца	17,51
2.6	Комната матери	17,24
Общая площадь проек-ния		65,13



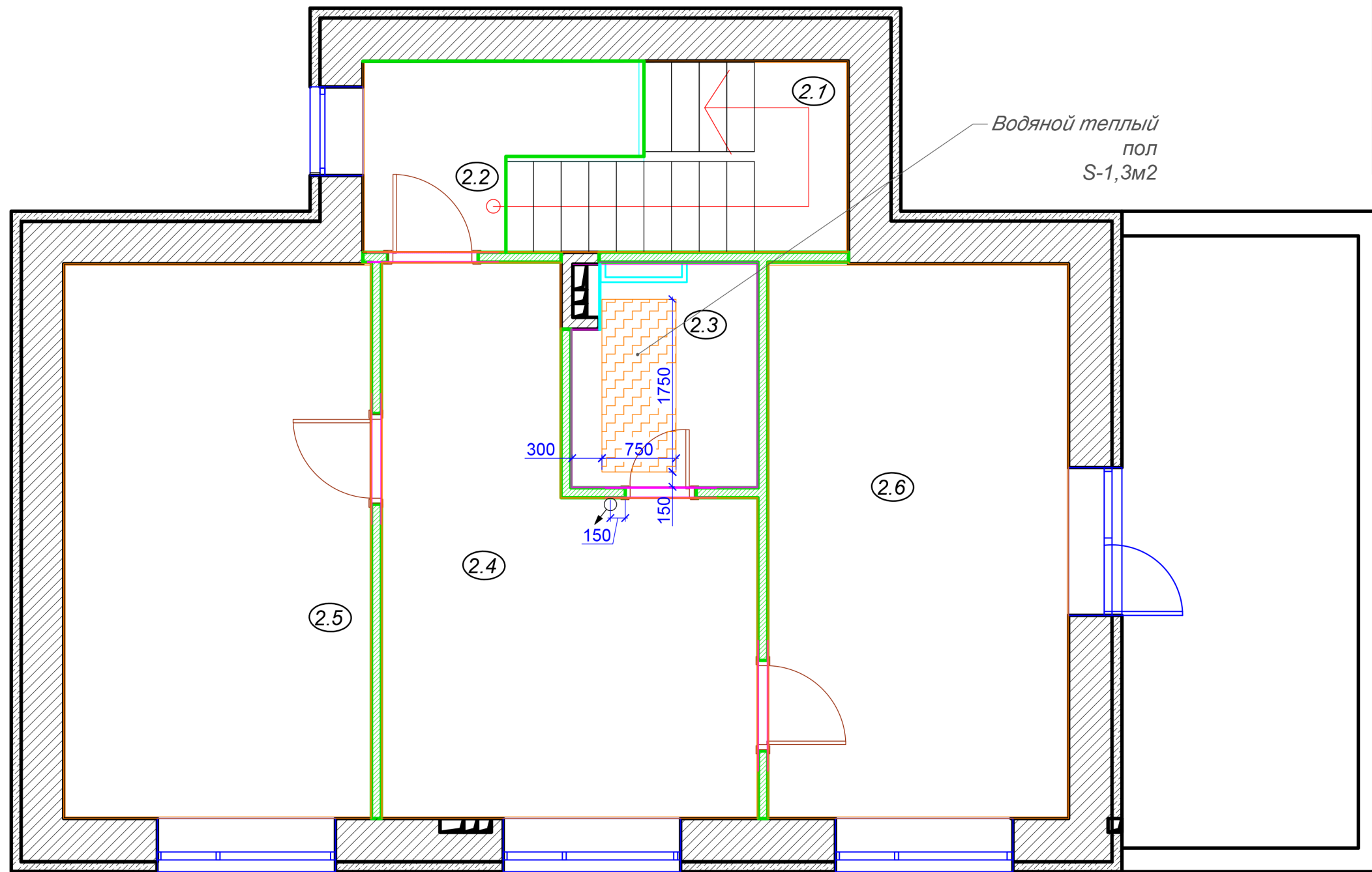
УСЛОВНЫЕ ОБОЗНАЧЕНИЯ РОЗЕТОК			
№Поз.	Обозначение	Тип оборудования	Кол-во
1		Розетка IP - 23	-
2		Розетка IP - 44	-
3		Розетка USB	-
4		Розетка интернет	-
5		Электровывод	-
6		Электрощит	-

- Рекомендации по выводам для электрики:
- 1- Вывод стандартной розетки 300 мм от уровня чистого пола.
  - 2- Точное расположение эл.выводов для кондиционеров уточнить у подрядчика оборудования.
  - 3- Вывод розеток на кухонный фартук 1050 мм от уровня чистого пола.
  - 4- Вывод для вытяжки 2000 мм от уровня чистого пола.
  - 5- Все розеточные группы в зоне кухни установить после получения ТЗ от производителя кухни!
  - 6- Все розетки монтируются на расстоянии 300 мм от внешнего угла, кроме указанных отдельно.

Кол.уч.	Лист	№Док.	Подпись	Дата	МО Одинцовский район, хутор Рожновка.				АИ
Дизайнер	Димчогло В.				Дизайн проект загородного дома.	Стадия	Масштаб	Лист	Листов
Заказчик	Морозова Е.					Р	1:50	10	36
План с расстановкой электрооборудования.									

План теплых полов.

М - 1:50



ПЛОЩАДИ ПОМЕЩЕНИЙ		
Номер по плану	Наименование	Площадь м2
2.1	Лестничный марш	4,56
2.2	Холл/коридор	4,96
2.3	Ванная	4,11
2.4	Кухня	16,75
2.5	Комната отца	17,51
2.6	Комната матери	17,24
Общая площадь проек-ния		65,13

Водяной теплый пол  
пол  
S-1,3м2

УСЛОВНЫЕ ОБОЗНАЧЕНИЯ			
№	Обозначение	Тип выключателя	Кол-во
1		Терморегулятор	1 шт
2		Зона теплого пола	1,3

Примечания:

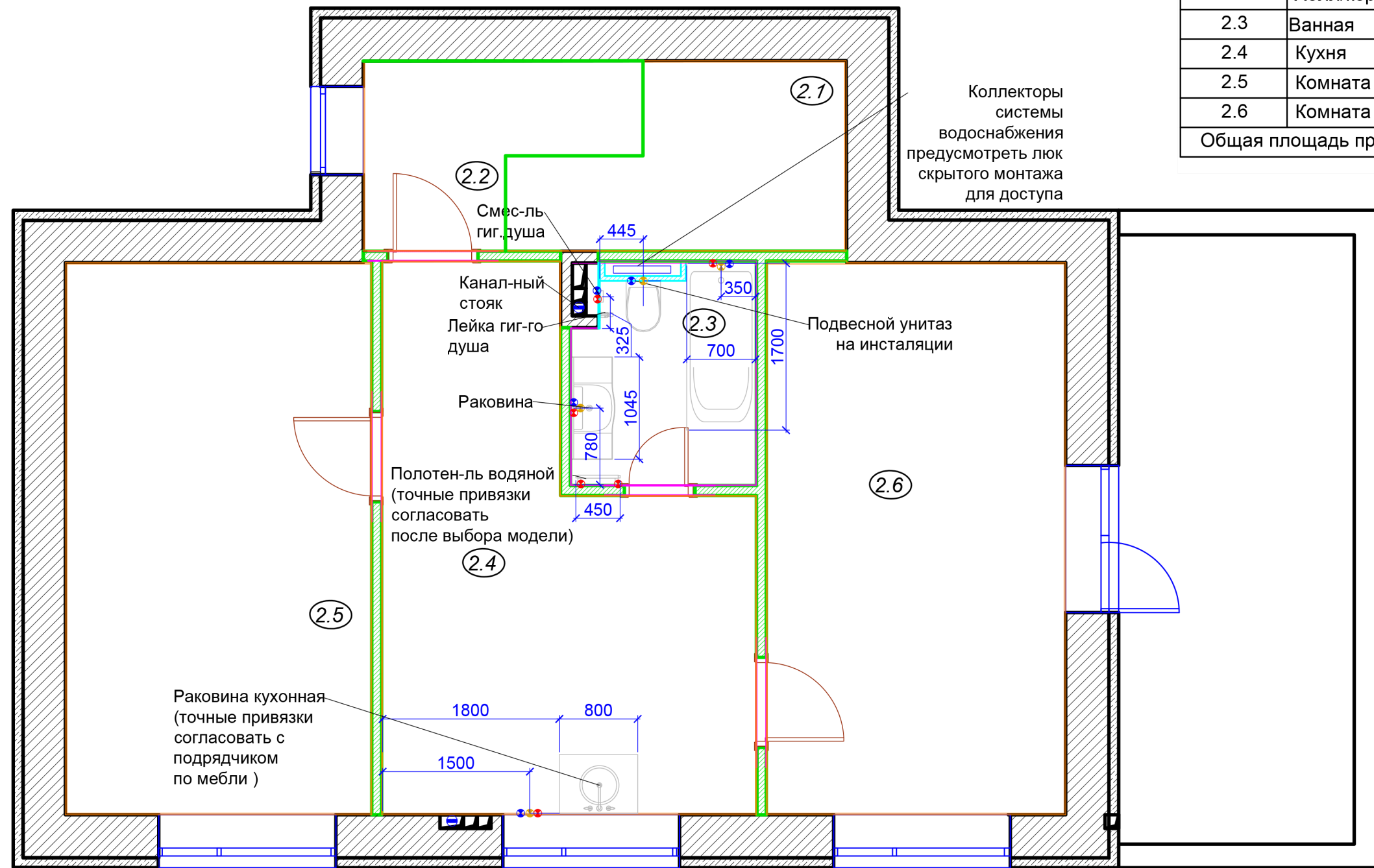
1. Недопускается вносить изменения в проект без письменного согласования авторов проекта.
2. Регулятор "тёплого пола" размещать на отметке 700 мм от чистого пола.
3. **Внимание!!!** О всех выявленных отклонениях необходимо безотлагательно сообщить авторам проекта.

Кол.уч.	Лист	№Док.	Подпись	Дата	МО Одинцовский район, хутор Рожновка.				АИ
Дизайнер	Заказчик	Димчогло В.	Морозова Е.		Дизайн проект загородного дома.				Стадия
					Р	1:50	10	36	Лист
План теплых полов.					Кротов строй				



План привязки сантехнического оборудования.  
М - 1:50

ПЛОЩАДИ ПОМЕЩЕНИЙ		
Номер по плану	Наименование	Площадь м2
2.1	Лестничный марш	4,56
2.2	Холл/коридор	4,96
2.3	Ванная	4,11
2.4	Кухня	16,75
2.5	Комната отца	17,51
2.6	Комната матери	17,24
Общая площадь проек-ния		65,13



Рекомендации по выводам для сантехприборов:

- 1- Вывод канализационной трубы для унитаза подвесного 220-240 мм от пола .
- 2- Вывод канализационной трубы для душевой кабины с поддоном 60 мм .
- 3- Вывод канализационной трубы для умывальника 500-550 мм.
- 4- Вывод канализационной трубы для ванны 100-150 мм.
- 5- Вывод канализационной трубы для кухонной мойки 300-400 мм.
- 6- Вывод канализационной трубы для стиральной и посудомоечной машины 600-700 мм.
- 7- Вывод трубы подачи воды для ванны 750-800 мм от пола.
- 8- Вывод трубы подачи воды для умывальника 550-650 мм.
- 9- Вывод трубы подачи воды для кухонной мойки 500-600 мм.
- 10- Вывод трубы подачи воды для стиральной и посудомоечной машины 700-750 мм.

Расстояние между розетками вывода воды:

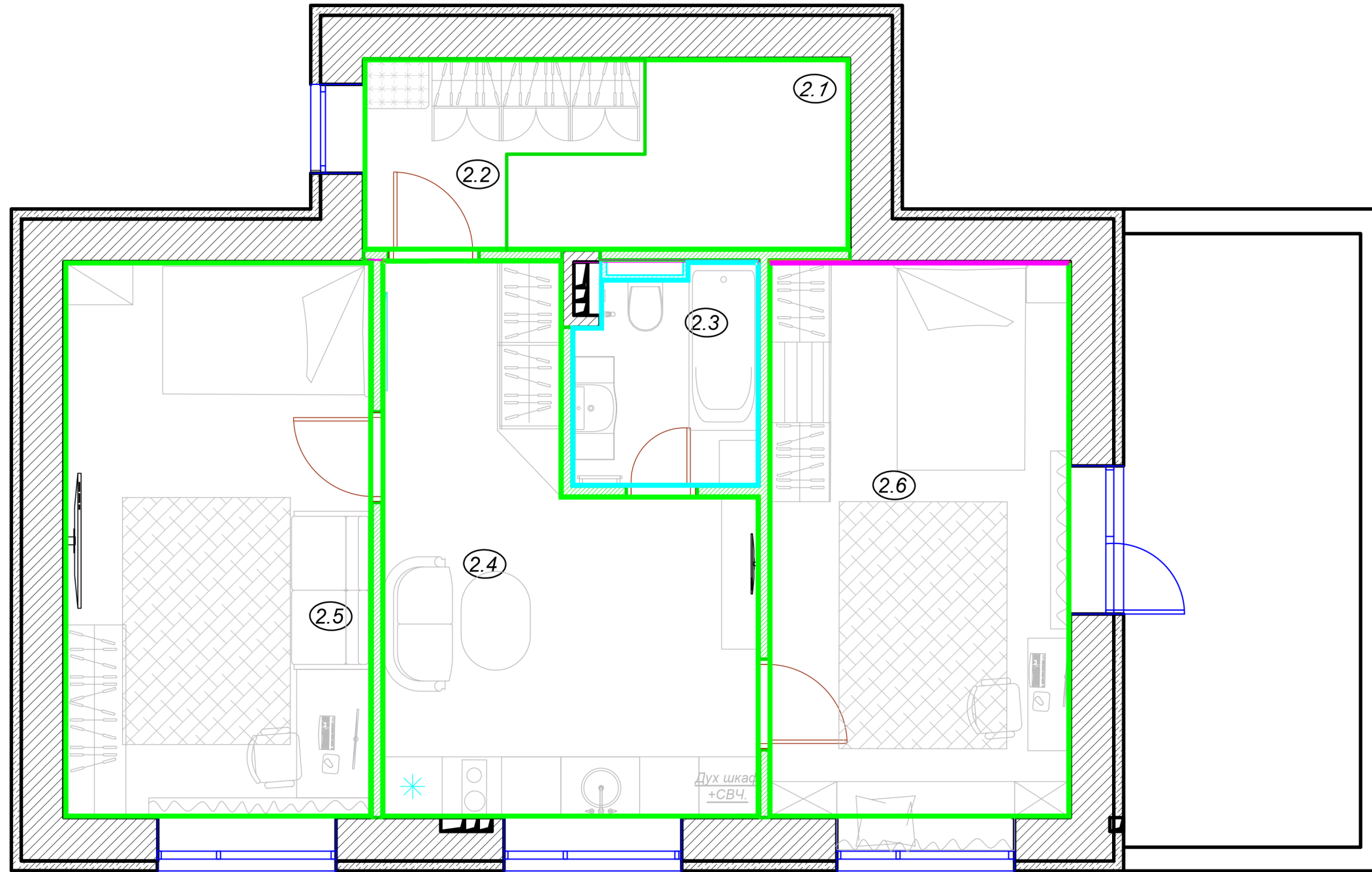
- 1 - Для ванны 150 мм от центральных осей
- 2 - Для умывальника и для кухонной мойки 100 мм (не так жестко привязаны, так как соединяются гибкими шлангами)

УСЛОВНЫЕ ОБОЗНАЧЕНИЯ КАНАЛИЗАЦИОННЫХ ВЫВОДОВ

№Поз.	Обозначение	Наименование
1	ⓘ	Подача холодной воды
2	Ⓜ	Подача горячей воды
3	Ⓜ	Сливная канализация
4	Ⓜ	Канализационный стояк 110 мм

Кол.уч.	Лист	№Док.	Подпись	Дата	МО Одинцовский район, хутор Рожновка.				АИ
Дизайнер	Димчогло В.				Дизайн проект загородного дома.				Стадия
Заказчик	Морозова Е.				Р				Масштаб
					1:50				Лист
					10				Листов
					36				
План привязки сантехнического оборудования.					Кротов СТРОЙ				

План привязки сантехнического оборудования.  
М - 1:50



ПЛОЩАДИ ПОМЕЩЕНИЙ		
Номер по плану	Наименование	Площадь м2
2.1	Лестничный марш	4,56
2.2	Холл/коридор	4,96
2.3	Ванная	4,11
2.4	Кухня	16,75
2.5	Комната отца	17,51
2.6	Комната матери	17,24
Общая площадь проек-ния		65,13

Примечания:

1. Все размеры даны от черновой отделки, необходимо уточнить по месту.
2. Не допускается вносить изменения в проект без письменного согласования авторов проекта или соглас
3. Схему отделочных материалов смотреть совместно с видами.  
**Внимание!!! Перед закупкой чистовых материалов согласовать образцы плитки, красок, фотообоев. При необходимости заказать выкрасы.**

УСЛОВНЫЕ ОБОЗНАЧЕНИЯ ОТДЕЛКИ		
№	Вид	Наименование
1		Покраска стен
2		Обои
3		Плитка

Кол.уч.	Лист	№Док.	Подпись	Дата	МО Одинцовский район, хутор Рожновка.				АИ			
Дизайнер	Димчогло В.				Дизайн проект загородного дома.				Стадия	Масштаб	Лист	Листов
Заказчик	Морозова Е.								Р	1:50	10	36
План привязки сантехнического оборудования.					Кротов СТРОЙ							